

# Starkniederschlagshöhen und -spenden gemäß KOSTRA-DWD-2020

## Rasterfeld 139204

(Zeile 139, Spalte 204)

### Regenspende und Bemessungsniederschlagswerte in Abhängigkeit von Wiederkehrzeit T und Dauerstufe D

Dauerstufe D		Wiederkehrzeit T																	
		1 a		2 a		3 a		5 a		10 a		20 a		30 a		50 a		100 a	
min	Std	mm	l / (s ha)	mm	l / (s ha)	mm	l / (s ha)	mm	l / (s ha)	mm	l / (s ha)	mm	l / (s ha)	mm	l / (s ha)	mm	l / (s ha)	mm	l / (s ha)
5		5,9	196,7	7,7	256,7	8,7	290,0	10,1	336,7	12,1	403,3	14,2	473,3	15,5	516,7	17,3	576,7	19,8	660,0
10		8,3	138,3	10,7	178,3	12,2	203,3	14,2	236,7	17,0	283,3	19,9	331,7	21,8	363,3	24,2	403,3	27,8	463,3
15		9,8	108,9	12,7	141,1	14,4	160,0	16,7	185,6	20,0	222,2	23,4	260,0	25,7	285,6	28,6	317,8	32,8	364,4
20		10,9	90,8	14,1	117,5	16,0	133,3	18,6	155,0	22,3	185,8	26,1	217,5	28,6	238,3	31,8	265,0	36,5	304,2
30		12,6	70,0	16,2	90,0	18,4	102,2	21,3	118,3	25,6	142,2	29,9	166,1	32,8	182,2	36,6	203,3	41,9	232,8
45		14,3	53,0	18,4	68,1	20,9	77,4	24,2	89,6	29,1	107,8	34,0	125,9	37,3	138,1	41,5	153,7	47,6	176,3
60	1	15,5	43,1	20,0	55,6	22,8	63,3	26,4	73,3	31,7	88,1	37,1	103,1	40,6	112,8	45,2	125,6	51,9	144,2
90	1,5	17,4	32,2	22,5	41,7	25,6	47,4	29,7	55,0	35,6	65,9	41,6	77,0	45,6	84,4	50,8	94,1	58,3	108,0
120	2	18,9	26,3	24,3	33,8	27,7	38,5	32,1	44,6	38,5	53,5	45,1	62,6	49,4	68,6	55,0	76,4	63,1	87,6
180	3	21,1	19,5	27,2	25,2	30,9	28,6	35,9	33,2	43,0	39,8	50,3	46,6	55,1	51,0	61,4	56,9	70,5	65,3
240	4	22,8	15,8	29,3	20,3	33,4	23,2	38,7	26,9	46,4	32,2	54,3	37,7	59,5	41,3	66,3	46,0	76,1	52,8
360	6	25,3	11,7	32,6	15,1	37,2	17,2	43,1	20,0	51,6	23,9	60,5	28,0	66,2	30,6	73,8	34,2	84,6	39,2
540	9	28,2	8,7	36,3	11,2	41,3	12,7	47,9	14,8	57,4	17,7	67,2	20,7	73,6	22,7	82,0	25,3	94,1	29,0
720	12	30,3	7,0	39,1	9,1	44,5	10,3	51,6	11,9	61,8	14,3	72,4	16,8	79,3	18,4	88,4	20,5	101,4	23,5
1080	18	33,7	5,2	43,4	6,7	49,4	7,6	57,3	8,8	68,7	10,6	80,4	12,4	88,1	13,6	98,1	15,1	112,5	17,4
1440	24	36,3	4,2	46,7	5,4	53,2	6,2	61,7	7,1	73,9	8,6	86,6	10,0	94,8	11,0	105,7	12,2	121,2	14,0
2880	48	43,3	2,5	55,8	3,2	63,5	3,7	73,7	4,3	88,3	5,1	103,4	6,0	113,3	6,6	126,2	7,3	144,8	8,4
4320	72	48,1	1,9	61,9	2,4	70,5	2,7	81,8	3,2	98,0	3,8	114,7	4,4	125,7	4,8	140,0	5,4	160,6	6,2
5760	96	51,8	1,5	66,7	1,9	75,9	2,2	88,0	2,5	105,5	3,1	123,5	3,6	135,3	3,9	150,7	4,4	172,9	5,0
7200	120	54,8	1,3	70,6	1,6	80,3	1,9	93,2	2,2	111,7	2,6	130,7	3,0	143,2	3,3	159,6	3,7	183,0	4,2
8640	144	57,4	1,1	73,9	1,4	84,2	1,6	97,6	1,9	117,0	2,3	137,0	2,6	150,1	2,9	167,2	3,2	191,8	3,7
10080	168	59,7	1,0	76,9	1,3	87,6	1,4	101,5	1,7	121,7	2,0	142,5	2,4	156,1	2,6	173,9	2,9	199,5	3,3

# Starkniederschlagshöhen und -spenden gemäß KOSTRA-DWD-2020

## Rasterfeld 139204

(Zeile 139, Spalte 204)

### Örtliche Unsicherheiten in Abhängigkeit von Wiederkehrzeit T und Dauerstufe D

Dauerstufe D		Wiederkehrzeit T								
		1 a	2 a	3 a	5 a	10 a	20 a	30 a	50 a	100 a
min	Std	± %	± %	± %	± %	± %	± %	± %	± %	± %
5		12	12	12	13	13	14	14	15	15
10		13	15	15	17	18	18	19	19	20
15		15	17	18	19	20	21	22	22	23
20		16	18	19	21	22	23	23	24	24
30		17	20	21	22	23	24	25	25	26
45		18	20	22	23	24	25	26	26	27
60	1	18	21	22	23	24	25	26	27	27
90	1,5	18	20	22	23	24	25	26	26	27
120	2	18	20	21	22	24	25	25	26	27
180	3	17	19	20	22	23	24	24	25	26
240	4	16	19	20	21	22	23	24	24	25
360	6	15	18	19	20	21	22	23	23	24
540	9	15	17	18	19	20	21	22	22	23
720	12	14	16	17	18	20	20	21	21	22
1080	18	14	16	17	18	19	20	20	21	21
1440	24	14	15	16	17	18	19	19	20	20
2880	48	15	16	16	17	18	18	19	19	20
4320	72	16	16	16	17	18	18	18	19	19
5760	96	17	17	17	17	18	18	19	19	19
7200	120	17	17	17	18	18	18	19	19	19
8640	144	18	18	18	18	18	19	19	19	20
10080	168	19	18	18	18	19	19	19	19	20

### Parameter für abweichende T und D

#### Lokationsparameter $\xi$ (Xi)

16,15604536

#### Skalenparameter $\alpha$ (Alpha)

6,46528048

#### Formparameter $\kappa$ (Kappa)

-0,1

#### 1. Koutsoyiannis-Parameter $\theta$ (Theta)

0,05274764

#### 2. Koutsoyiannis-Parameter $\eta$ (Eta)

0,74466179

Parameter für dauerstufenübergreifende Extremwertschätzung nach KOUTSOYIANNIS et al. 1998.

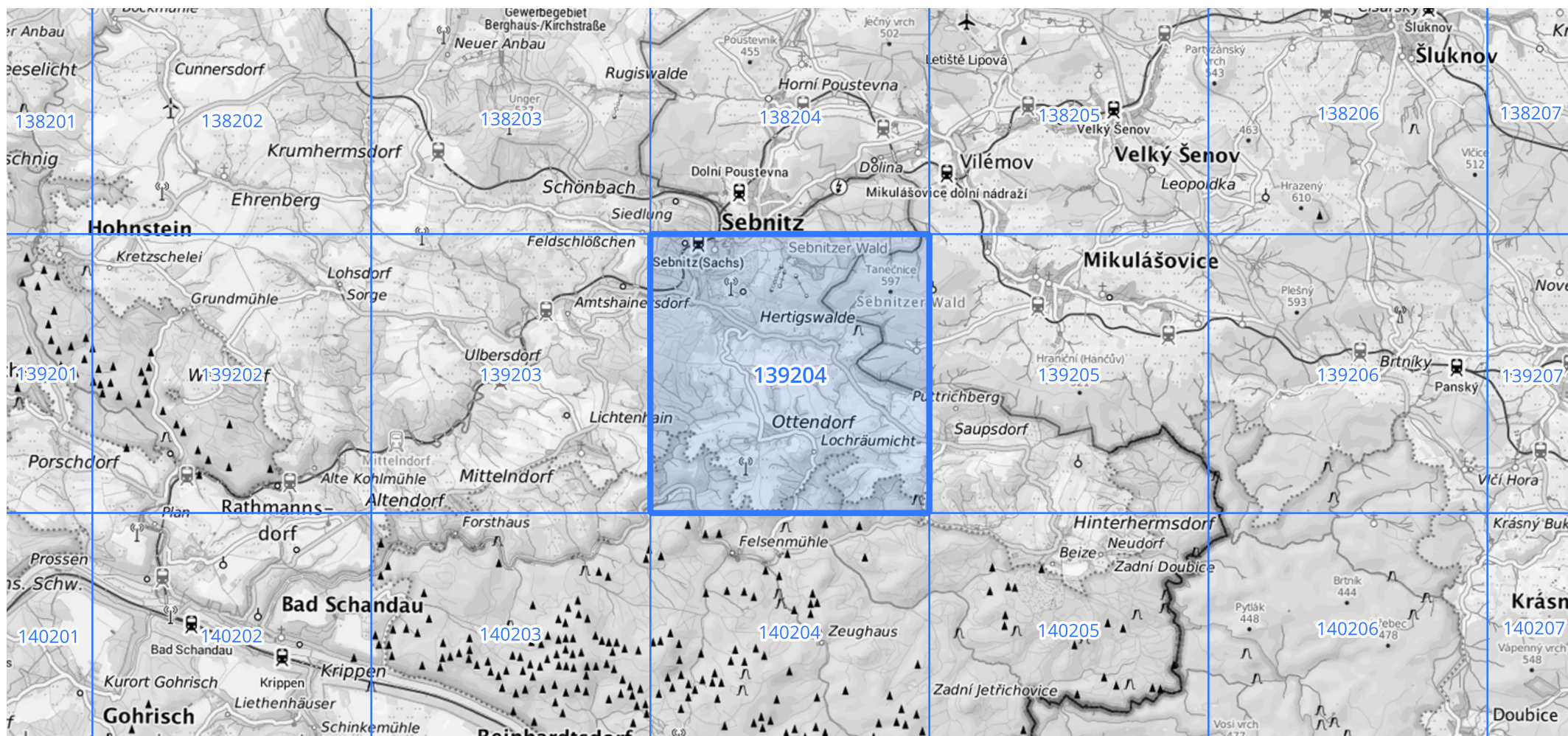
Siehe auch Anwendungshilfe zu KOSTRA-DWD-2020 des Deutschen Wetterdienstes.

# Starkniederschlagshöhen und -spenden gemäß KOSTRA-DWD-2020

## Rasterfeld 139204

(Zeile 139, Spalte 204)

Übersichtskarte des Rasterfeldes 139204, M 1 : 100 000



Quelle Rasterdaten: KOSTRA-DWD-2020 des Deutschen Wetterdienstes, Stand 12/2022.

Seite 3 von 3

Kartendarstellung: © Bundesamt für Kartographie und Geodäsie (2023), Datenquellen: [https://sgx.geodatenzentrum.de/web\\_public/gdz/datenquellen/Datenquellen\\_TopPlusOpen.html](https://sgx.geodatenzentrum.de/web_public/gdz/datenquellen/Datenquellen_TopPlusOpen.html)

Für die Richtigkeit und Aktualität der Angaben wird keine Gewähr übernommen. Erstellt 01/2023.