

Starkniederschlagshöhen und -spenden gemäß KOSTRA-DWD-2020

Rasterfeld 139201

(Zeile 139, Spalte 201)

Regenspende und Bemessungsniederschlagswerte in Abhängigkeit von Wiederkehrzeit T und Dauerstufe D

Dauerstufe D		Wiederkehrzeit T																	
		1 a		2 a		3 a		5 a		10 a		20 a		30 a		50 a		100 a	
min	Std	mm	l / (s ha)	mm	l / (s ha)	mm	l / (s ha)	mm	l / (s ha)	mm	l / (s ha)	mm	l / (s ha)	mm	l / (s ha)	mm	l / (s ha)	mm	l / (s ha)
5		6,1	203,3	7,9	263,3	9,0	300,0	10,4	346,7	12,5	416,7	14,7	490,0	16,1	536,7	17,9	596,7	20,6	686,7
10		8,5	141,7	11,0	183,3	12,5	208,3	14,5	241,7	17,4	290,0	20,4	340,0	22,4	373,3	24,9	415,0	28,6	476,7
15		10,0	111,1	12,9	143,3	14,7	163,3	17,1	190,0	20,5	227,8	24,0	266,7	26,3	292,2	29,3	325,6	33,7	374,4
20		11,1	92,5	14,3	119,2	16,3	135,8	19,0	158,3	22,7	189,2	26,6	221,7	29,2	243,3	32,5	270,8	37,3	310,8
30		12,7	70,6	16,4	91,1	18,7	103,9	21,7	120,6	26,0	144,4	30,5	169,4	33,4	185,6	37,2	206,7	42,7	237,2
45		14,4	53,3	18,6	68,9	21,1	78,1	24,6	91,1	29,5	109,3	34,5	127,8	37,8	140,0	42,2	156,3	48,4	179,3
60	1	15,6	43,3	20,2	56,1	23,0	63,9	26,7	74,2	32,0	88,9	37,5	104,2	41,1	114,2	45,8	127,2	52,6	146,1
90	1,5	17,5	32,4	22,6	41,9	25,7	47,6	29,9	55,4	35,8	66,3	42,0	77,8	46,0	85,2	51,3	95,0	58,9	109,1
120	2	18,9	26,3	24,4	33,9	27,8	38,6	32,3	44,9	38,7	53,8	45,4	63,1	49,7	69,0	55,4	76,9	63,6	88,3
180	3	21,0	19,4	27,1	25,1	30,9	28,6	35,9	33,2	43,1	39,9	50,5	46,8	55,3	51,2	61,7	57,1	70,7	65,5
240	4	22,6	15,7	29,2	20,3	33,3	23,1	38,7	26,9	46,4	32,2	54,4	37,8	59,6	41,4	66,4	46,1	76,2	52,9
360	6	25,1	11,6	32,4	15,0	37,0	17,1	42,9	19,9	51,5	23,8	60,3	27,9	66,1	30,6	73,7	34,1	84,5	39,1
540	9	27,8	8,6	35,9	11,1	40,9	12,6	47,5	14,7	57,0	17,6	66,8	20,6	73,2	22,6	81,6	25,2	93,6	28,9
720	12	29,9	6,9	38,6	8,9	44,0	10,2	51,1	11,8	61,3	14,2	71,8	16,6	78,7	18,2	87,7	20,3	100,7	23,3
1080	18	33,1	5,1	42,7	6,6	48,7	7,5	56,5	8,7	67,8	10,5	79,5	12,3	87,1	13,4	97,1	15,0	111,4	17,2
1440	24	35,6	4,1	45,9	5,3	52,3	6,1	60,7	7,0	72,9	8,4	85,4	9,9	93,6	10,8	104,3	12,1	119,7	13,9
2880	48	42,3	2,4	54,6	3,2	62,2	3,6	72,2	4,2	86,6	5,0	101,4	5,9	111,2	6,4	123,9	7,2	142,2	8,2
4320	72	46,7	1,8	60,3	2,3	68,7	2,7	79,8	3,1	95,7	3,7	112,2	4,3	122,9	4,7	137,0	5,3	157,3	6,1
5760	96	50,2	1,5	64,8	1,9	73,8	2,1	85,7	2,5	102,8	3,0	120,5	3,5	132,0	3,8	147,2	4,3	168,9	4,9
7200	120	53,0	1,2	68,5	1,6	78,0	1,8	90,6	2,1	108,7	2,5	127,3	2,9	139,5	3,2	155,5	3,6	178,5	4,1
8640	144	55,5	1,1	71,6	1,4	81,6	1,6	94,8	1,8	113,7	2,2	133,2	2,6	146,0	2,8	162,7	3,1	186,7	3,6
10080	168	57,6	1,0	74,4	1,2	84,8	1,4	98,5	1,6	118,1	2,0	138,4	2,3	151,7	2,5	169,1	2,8	194,0	3,2

Starkniederschlagshöhen und -spenden gemäß KOSTRA-DWD-2020

Rasterfeld 139201

(Zeile 139, Spalte 201)

Örtliche Unsicherheiten in Abhängigkeit von Wiederkehrzeit T und Dauerstufe D

Dauerstufe D		Wiederkehrzeit T								
		1 a	2 a	3 a	5 a	10 a	20 a	30 a	50 a	100 a
min	Std	± %	± %	± %	± %	± %	± %	± %	± %	± %
5		12	11	12	12	13	13	14	14	14
10		12	14	15	16	17	18	18	19	19
15		14	16	17	19	20	21	21	22	22
20		16	18	19	20	21	22	23	23	24
30		17	19	20	22	23	24	24	25	26
45		18	20	21	23	24	25	25	26	27
60	1	18	21	22	23	24	25	26	26	27
90	1,5	18	20	22	23	24	25	26	26	27
120	2	17	20	21	22	24	25	25	26	26
180	3	17	19	20	22	23	24	24	25	26
240	4	16	18	20	21	22	23	24	24	25
360	6	15	18	19	20	21	22	23	23	24
540	9	15	17	18	19	20	21	22	22	23
720	12	14	16	17	18	20	20	21	21	22
1080	18	14	15	16	17	19	20	20	21	21
1440	24	14	15	16	17	18	19	19	20	21
2880	48	14	15	15	16	17	18	18	19	19
4320	72	14	15	16	16	17	18	18	18	19
5760	96	15	15	16	16	17	18	18	18	19
7200	120	16	16	16	17	17	18	18	18	19
8640	144	16	16	16	17	17	18	18	18	19
10080	168	17	17	17	17	18	18	18	19	19

Parameter für abweichende T und D

Lokationsparameter ξ (Xi)

16,23921797

Skalenparameter α (Alpha)

6,56783373

Formparameter κ (Kappa)

-0,1

1. Koutsoyiannis-Parameter θ (Theta)

0,05150349

2. Koutsoyiannis-Parameter η (Eta)

0,75253888

Parameter für dauerstufenübergreifende Extremwertschätzung nach KOUTSOYIANNIS et al. 1998.

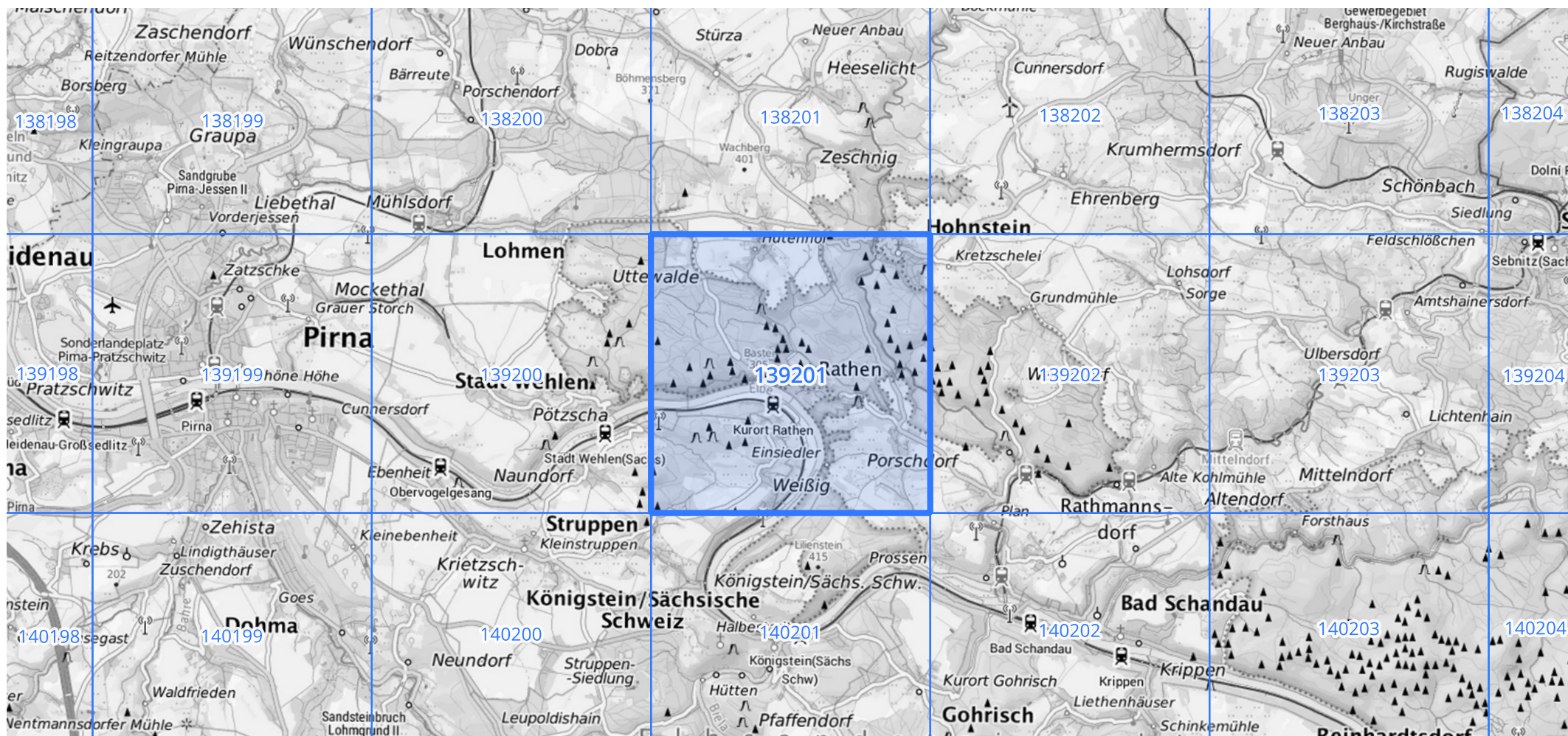
Siehe auch Anwendungshilfe zu KOSTRA-DWD-2020 des Deutschen Wetterdienstes.

Starkniederschlagshöhen und -spenden gemäß KOSTRA-DWD-2020

Rasterfeld 139201

(Zeile 139, Spalte 201)

Übersichtskarte des Rasterfeldes 139201, M 1 : 100 000



Quelle Rasterdaten: KOSTRA-DWD-2020 des Deutschen Wetterdienstes, Stand 12/2022.

Seite 3 von 3

Kartendarstellung: © Bundesamt für Kartographie und Geodäsie (2023), Datenquellen: https://sgx.geodatenzentrum.de/web_public/gdz/datenquellen/Datenquellen_TopPlusOpen.html

Für die Richtigkeit und Aktualität der Angaben wird keine Gewähr übernommen. Erstellt 01/2023.