

# Starkniederschlagshöhen und -spenden gemäß KOSTRA-DWD-2020

## Rasterfeld 139193

(Zeile 139, Spalte 193)

### Regenspende und Bemessungsniederschlagswerte in Abhängigkeit von Wiederkehrzeit T und Dauerstufe D

Dauerstufe D		Wiederkehrzeit T																	
		1 a		2 a		3 a		5 a		10 a		20 a		30 a		50 a		100 a	
min	Std	mm	l / (s ha)	mm	l / (s ha)	mm	l / (s ha)	mm	l / (s ha)	mm	l / (s ha)	mm	l / (s ha)	mm	l / (s ha)	mm	l / (s ha)	mm	l / (s ha)
5		7,1	236,7	9,1	303,3	10,4	346,7	12,0	400,0	14,3	476,7	16,7	556,7	18,3	610,0	20,4	680,0	23,4	780,0
10		9,4	156,7	12,0	200,0	13,6	226,7	15,8	263,3	18,8	313,3	22,0	366,7	24,1	401,7	26,8	446,7	30,7	511,7
15		10,8	120,0	13,8	153,3	15,6	173,3	18,1	201,1	21,6	240,0	25,3	281,1	27,7	307,8	30,8	342,2	35,3	392,2
20		11,8	98,3	15,1	125,8	17,1	142,5	19,8	165,0	23,7	197,5	27,7	230,8	30,3	252,5	33,7	280,8	38,6	321,7
30		13,3	73,9	17,1	95,0	19,4	107,8	22,4	124,4	26,8	148,9	31,3	173,9	34,3	190,6	38,1	211,7	43,7	242,8
45		15,0	55,6	19,2	71,1	21,8	80,7	25,2	93,3	30,1	111,5	35,2	130,4	38,5	142,6	42,8	158,5	49,1	181,9
60	1	16,2	45,0	20,8	57,8	23,6	65,6	27,3	75,8	32,6	90,6	38,1	105,8	41,7	115,8	46,4	128,9	53,2	147,8
90	1,5	18,1	33,5	23,2	43,0	26,3	48,7	30,5	56,5	36,4	67,4	42,5	78,7	46,6	86,3	51,8	95,9	59,4	110,0
120	2	19,6	27,2	25,1	34,9	28,4	39,4	32,9	45,7	39,3	54,6	45,9	63,8	50,3	69,9	56,0	77,8	64,1	89,0
180	3	21,8	20,2	27,9	25,8	31,7	29,4	36,6	33,9	43,8	40,6	51,1	47,3	56,0	51,9	62,3	57,7	71,3	66,0
240	4	23,5	16,3	30,1	20,9	34,1	23,7	39,5	27,4	47,2	32,8	55,1	38,3	60,3	41,9	67,2	46,7	76,9	53,4
360	6	26,1	12,1	33,4	15,5	37,9	17,5	43,9	20,3	52,4	24,3	61,3	28,4	67,1	31,1	74,6	34,5	85,5	39,6
540	9	29,0	9,0	37,1	11,5	42,1	13,0	48,7	15,0	58,2	18,0	68,1	21,0	74,5	23,0	82,9	25,6	94,9	29,3
720	12	31,2	7,2	40,0	9,3	45,4	10,5	52,5	12,2	62,7	14,5	73,3	17,0	80,2	18,6	89,3	20,7	102,3	23,7
1080	18	34,7	5,4	44,4	6,9	50,4	7,8	58,3	9,0	69,6	10,7	81,4	12,6	89,0	13,7	99,1	15,3	113,5	17,5
1440	24	37,3	4,3	47,8	5,5	54,2	6,3	62,7	7,3	75,0	8,7	87,6	10,1	95,9	11,1	106,7	12,3	122,2	14,1
2880	48	44,6	2,6	57,1	3,3	64,8	3,8	75,0	4,3	89,6	5,2	104,7	6,1	114,5	6,6	127,5	7,4	146,0	8,4
4320	72	49,5	1,9	63,3	2,4	71,9	2,8	83,2	3,2	99,4	3,8	116,1	4,5	127,1	4,9	141,5	5,5	162,0	6,3
5760	96	53,3	1,5	68,2	2,0	77,4	2,2	89,5	2,6	107,0	3,1	125,0	3,6	136,8	4,0	152,3	4,4	174,4	5,0
7200	120	56,4	1,3	72,2	1,7	82,0	1,9	94,8	2,2	113,3	2,6	132,4	3,1	144,9	3,4	161,2	3,7	184,7	4,3
8640	144	59,1	1,1	75,6	1,5	85,9	1,7	99,3	1,9	118,7	2,3	138,7	2,7	151,8	2,9	169,0	3,3	193,5	3,7
10080	168	61,5	1,0	78,7	1,3	89,3	1,5	103,3	1,7	123,5	2,0	144,3	2,4	157,9	2,6	175,8	2,9	201,3	3,3

# Starkniederschlagshöhen und -spenden gemäß KOSTRA-DWD-2020

## Rasterfeld 139193

(Zeile 139, Spalte 193)

### Örtliche Unsicherheiten in Abhängigkeit von Wiederkehrzeit T und Dauerstufe D

Dauerstufe D		Wiederkehrzeit T								
		1 a	2 a	3 a	5 a	10 a	20 a	30 a	50 a	100 a
min	Std	± %	± %	± %	± %	± %	± %	± %	± %	± %
5		13	14	14	15	16	17	17	18	18
10		15	17	18	19	21	21	22	22	23
15		17	19	20	22	23	24	24	25	25
20		18	21	22	23	24	25	26	26	27
30		19	22	23	24	25	26	27	27	28
45		19	22	23	24	26	27	27	28	29
60	1	19	22	23	24	26	27	27	28	28
90	1,5	19	21	23	24	25	26	27	27	28
120	2	18	21	22	23	25	26	26	27	27
180	3	17	20	21	22	23	24	25	26	26
240	4	16	19	20	21	23	24	24	25	25
360	6	15	18	19	20	21	22	23	23	24
540	9	14	17	18	19	20	21	22	22	23
720	12	14	16	17	18	19	20	21	21	22
1080	18	14	15	16	17	19	19	20	20	21
1440	24	14	15	16	17	18	19	19	20	20
2880	48	15	15	16	16	17	18	18	19	19
4320	72	16	16	16	17	17	18	18	19	19
5760	96	17	17	17	17	18	18	19	19	19
7200	120	18	17	17	18	18	19	19	19	19
8640	144	19	18	18	18	19	19	19	19	20
10080	168	19	19	19	19	19	19	19	20	20

### Parameter für abweichende T und D

#### Lokationsparameter $\xi$ (Xi)

16,56288364

#### Skalenparameter $\alpha$ (Alpha)

6,44356489

#### Formparameter $\kappa$ (Kappa)

-0,1

#### 1. Koutsoyiannis-Parameter $\theta$ (Theta)

0,02649695

#### 2. Koutsoyiannis-Parameter $\eta$ (Eta)

0,74386111

Parameter für dauerstufenübergreifende Extremwertschätzung nach KOUTSOYIANNIS et al. 1998.

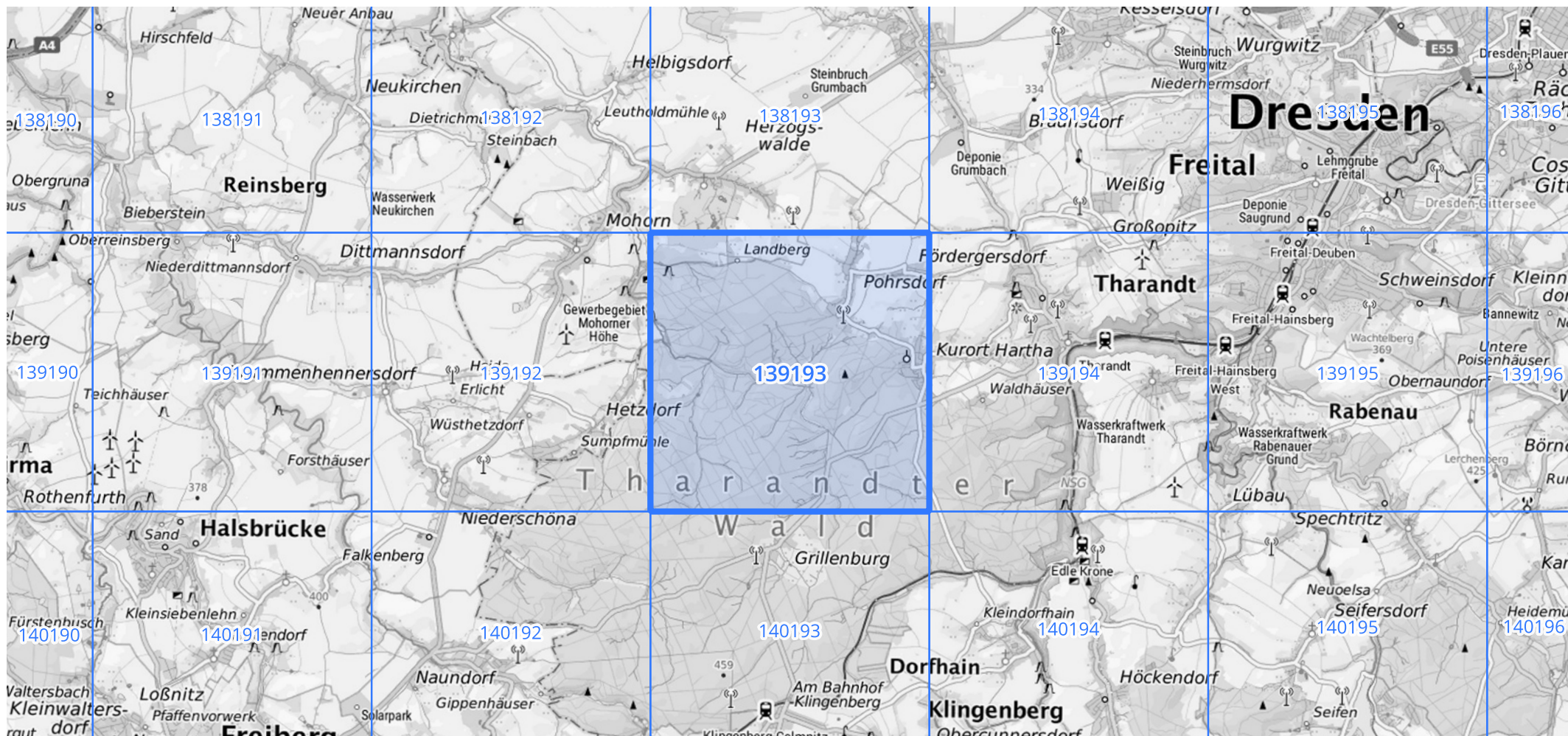
Siehe auch Anwendungshilfe zu KOSTRA-DWD-2020 des Deutschen Wetterdienstes.

# Starkniederschlagshöhen und -spenden gemäß KOSTRA-DWD-2020

## Rasterfeld 139193

(Zeile 139, Spalte 193)

Übersichtskarte des Rasterfeldes 139193, M 1 : 100 000



Quelle Rasterdaten: KOSTRA-DWD-2020 des Deutschen Wetterdienstes, Stand 12/2022.

Seite 3 von 3

Kartendarstellung: © Bundesamt für Kartographie und Geodäsie (2023), Datenquellen: [https://sgx.geodatenzentrum.de/web\\_public/gdz/datenquellen/Datenquellen\\_TopPlusOpen.html](https://sgx.geodatenzentrum.de/web_public/gdz/datenquellen/Datenquellen_TopPlusOpen.html)

Für die Richtigkeit und Aktualität der Angaben wird keine Gewähr übernommen. Erstellt 01/2023.