

Starkniederschlagshöhen und -spenden gemäß KOSTRA-DWD-2020

Rasterfeld 139176

(Zeile 139, Spalte 176)

Regenspende und Bemessungsniederschlagswerte in Abhängigkeit von Wiederkehrzeit T und Dauerstufe D

Dauerstufe D		Wiederkehrzeit T																	
		1 a		2 a		3 a		5 a		10 a		20 a		30 a		50 a		100 a	
min	Std	mm	l / (s ha)	mm	l / (s ha)	mm	l / (s ha)	mm	l / (s ha)	mm	l / (s ha)	mm	l / (s ha)	mm	l / (s ha)	mm	l / (s ha)	mm	l / (s ha)
5		7,8	260,0	9,8	326,7	11,1	370,0	12,7	423,3	15,1	503,3	17,6	586,7	19,2	640,0	21,3	710,0	24,4	813,3
10		10,1	168,3	12,7	211,7	14,3	238,3	16,5	275,0	19,6	326,7	22,8	380,0	24,8	413,3	27,6	460,0	31,5	525,0
15		11,4	126,7	14,4	160,0	16,2	180,0	18,7	207,8	22,2	246,7	25,8	286,7	28,2	313,3	31,3	347,8	35,7	396,7
20		12,4	103,3	15,6	130,0	17,6	146,7	20,3	169,2	24,0	200,0	28,0	233,3	30,5	254,2	33,9	282,5	38,7	322,5
30		13,7	76,1	17,4	96,7	19,6	108,9	22,5	125,0	26,7	148,3	31,1	172,8	33,9	188,3	37,7	209,4	43,0	238,9
45		15,2	56,3	19,2	71,1	21,6	80,0	24,9	92,2	29,5	109,3	34,3	127,0	37,5	138,9	41,6	154,1	47,5	175,9
60	1	16,2	45,0	20,5	56,9	23,1	64,2	26,6	73,9	31,6	87,8	36,7	101,9	40,1	111,4	44,5	123,6	50,8	141,1
90	1,5	17,8	33,0	22,4	41,5	25,3	46,9	29,1	53,9	34,6	64,1	40,2	74,4	43,9	81,3	48,7	90,2	55,7	103,1
120	2	18,9	26,3	23,9	33,2	27,0	37,5	31,0	43,1	36,8	51,1	42,8	59,4	46,8	65,0	51,9	72,1	59,3	82,4
180	3	20,7	19,2	26,1	24,2	29,5	27,3	33,9	31,4	40,2	37,2	46,8	43,3	51,1	47,3	56,7	52,5	64,7	59,9
240	4	22,0	15,3	27,8	19,3	31,3	21,7	36,0	25,0	42,8	29,7	49,7	34,5	54,3	37,7	60,3	41,9	68,8	47,8
360	6	24,0	11,1	30,2	14,0	34,1	15,8	39,2	18,1	46,6	21,6	54,2	25,1	59,1	27,4	65,7	30,4	75,0	34,7
540	9	26,1	8,1	32,9	10,2	37,1	11,5	42,7	13,2	50,7	15,6	59,0	18,2	64,4	19,9	71,5	22,1	81,6	25,2
720	12	27,7	6,4	34,9	8,1	39,4	9,1	45,3	10,5	53,9	12,5	62,6	14,5	68,4	15,8	75,9	17,6	86,7	20,1
1080	18	30,1	4,6	38,0	5,9	42,9	6,6	49,3	7,6	58,6	9,0	68,1	10,5	74,4	11,5	82,6	12,7	94,3	14,6
1440	24	32,0	3,7	40,4	4,7	45,6	5,3	52,4	6,1	62,2	7,2	72,3	8,4	79,0	9,1	87,7	10,2	100,1	11,6
2880	48	36,9	2,1	46,6	2,7	52,6	3,0	60,5	3,5	71,8	4,2	83,5	4,8	91,1	5,3	101,2	5,9	115,6	6,7
4320	72	40,1	1,5	50,7	2,0	57,2	2,2	65,7	2,5	78,1	3,0	90,8	3,5	99,1	3,8	110,0	4,2	125,7	4,8
5760	96	42,6	1,2	53,8	1,6	60,7	1,8	69,8	2,0	82,8	2,4	96,3	2,8	105,2	3,0	116,8	3,4	133,4	3,9
7200	120	44,6	1,0	56,3	1,3	63,5	1,5	73,1	1,7	86,8	2,0	100,9	2,3	110,1	2,5	122,3	2,8	139,6	3,2
8640	144	46,3	0,9	58,5	1,1	66,0	1,3	75,9	1,5	90,1	1,7	104,8	2,0	114,4	2,2	127,0	2,4	145,0	2,8
10080	168	47,8	0,8	60,3	1,0	68,1	1,1	78,3	1,3	93,0	1,5	108,1	1,8	118,1	2,0	131,1	2,2	149,7	2,5

Starkniederschlagshöhen und -spenden gemäß KOSTRA-DWD-2020

Rasterfeld 139176

(Zeile 139, Spalte 176)

Örtliche Unsicherheiten in Abhängigkeit von Wiederkehrzeit T und Dauerstufe D

Dauerstufe D		Wiederkehrzeit T								
		1 a	2 a	3 a	5 a	10 a	20 a	30 a	50 a	100 a
min	Std	± %	± %	± %	± %	± %	± %	± %	± %	± %
5		12	12	12	13	13	14	14	15	15
10		13	15	15	16	17	18	19	19	20
15		15	17	18	19	20	21	21	22	22
20		16	19	19	21	22	23	23	24	24
30		18	20	21	22	23	24	25	25	26
45		18	21	22	23	24	25	26	26	27
60	1	19	21	22	23	24	25	26	26	27
90	1,5	18	21	22	23	24	25	26	26	27
120	2	18	20	22	23	24	25	25	26	26
180	3	18	20	21	22	23	24	24	25	26
240	4	17	19	20	21	22	23	24	24	25
360	6	16	18	19	20	22	22	23	23	24
540	9	16	18	19	20	21	22	22	22	23
720	12	15	17	18	19	20	21	21	22	22
1080	18	14	16	17	18	19	20	20	21	21
1440	24	14	16	17	18	19	19	20	20	21
2880	48	14	15	16	17	18	18	19	19	20
4320	72	14	15	16	16	17	18	18	19	19
5760	96	14	15	16	16	17	18	18	18	19
7200	120	14	15	16	16	17	17	18	18	18
8640	144	15	15	16	16	17	17	18	18	18
10080	168	15	15	16	16	17	17	18	18	18

Parameter für abweichende T und D

Lokationsparameter ξ (Xi)

16,62922964

Skalenparameter α (Alpha)

6,05900628

Formparameter κ (Kappa)

-0,1

1. Koutsoyiannis-Parameter θ (Theta)

0,03022257

2. Koutsoyiannis-Parameter η (Eta)

0,79370393

Parameter für dauerstufenübergreifende Extremwertschätzung nach KOUTSOYIANNIS et al. 1998.

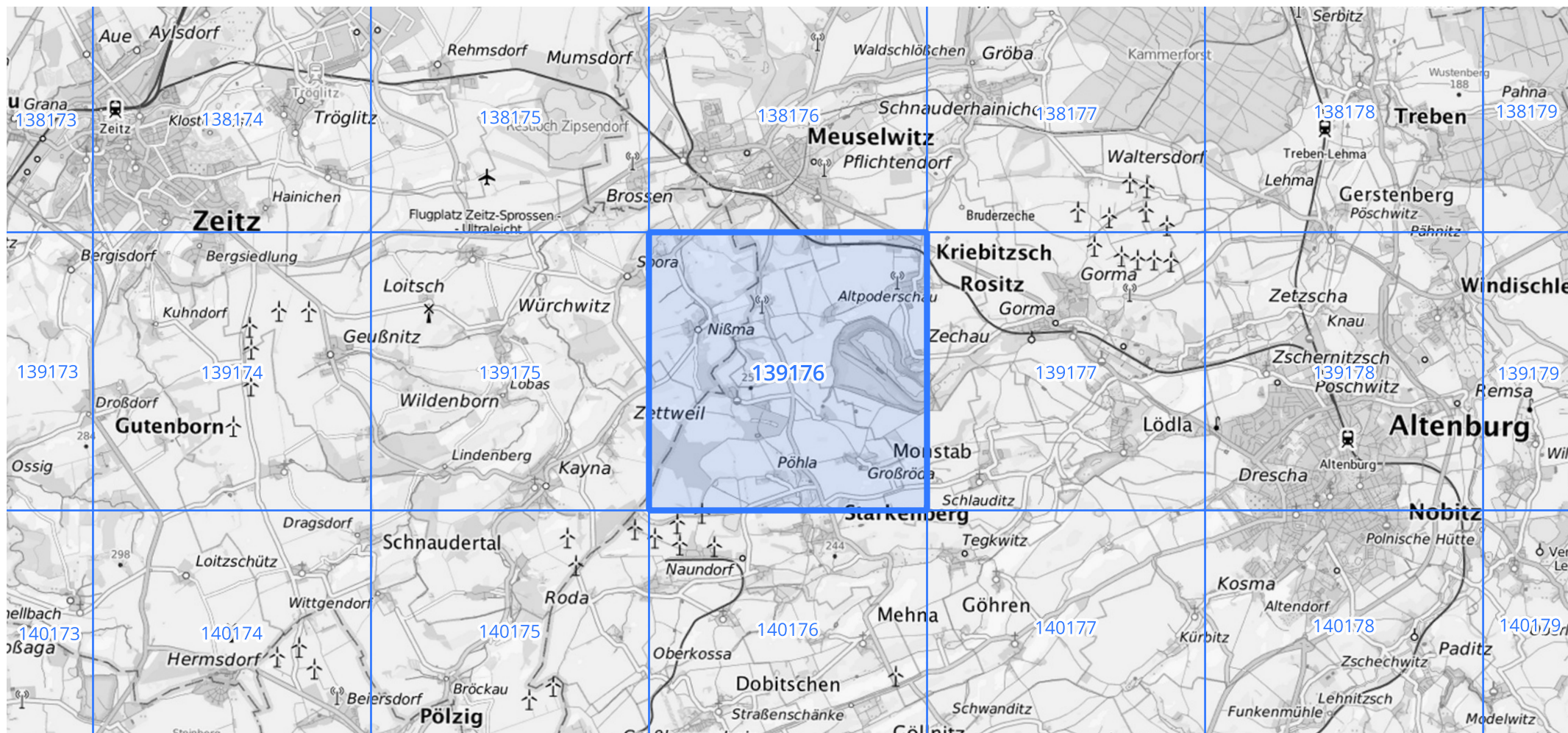
Siehe auch Anwendungshilfe zu KOSTRA-DWD-2020 des Deutschen Wetterdienstes.

Starkniederschlagshöhen und -spenden gemäß KOSTRA-DWD-2020

Rasterfeld 139176

(Zeile 139, Spalte 176)

Übersichtskarte des Rasterfeldes 139176, M 1 : 100 000



Quelle Rasterdaten: KOSTRA-DWD-2020 des Deutschen Wetterdienstes, Stand 12/2022.

Seite 3 von 3

Kartendarstellung: © Bundesamt für Kartographie und Geodäsie (2023), Datenquellen: https://sgx.geodatenzentrum.de/web_public/gdz/datenquellen/Datenquellen_TopPlusOpen.html

Für die Richtigkeit und Aktualität der Angaben wird keine Gewähr übernommen. Erstellt 01/2023.