

Starkniederschlagshöhen und -spenden gemäß KOSTRA-DWD-2020

Rasterfeld 139169

(Zeile 139, Spalte 169)

Regenspende und Bemessungsniederschlagswerte in Abhängigkeit von Wiederkehrzeit T und Dauerstufe D

Dauerstufe D	Wiederkehrzeit T																		
	1 a	2 a	3 a	5 a	10 a	20 a	30 a	50 a	100 a	1 a	2 a	3 a	5 a	10 a	20 a	30 a	50 a	100 a	
min	Std	mm	l / (s ha)	mm	l / (s ha)	mm	l / (s ha)	mm	l / (s ha)	mm	l / (s ha)	mm	l / (s ha)	mm	l / (s ha)	mm	l / (s ha)	mm	l / (s ha)
5		7,2	240,0	9,1	303,3	10,2	340,0	11,7	390,0	13,9	463,3	16,1	536,7	17,6	586,7	19,5	650,0	22,3	743,3
10		9,5	158,3	11,9	198,3	13,4	223,3	15,3	255,0	18,2	303,3	21,1	351,7	23,0	383,3	25,5	425,0	29,1	485,0
15		10,8	120,0	13,6	151,1	15,3	170,0	17,5	194,4	20,8	231,1	24,1	267,8	26,3	292,2	29,2	324,4	33,3	370,0
20		11,8	98,3	14,8	123,3	16,7	139,2	19,1	159,2	22,7	189,2	26,3	219,2	28,7	239,2	31,9	265,8	36,3	302,5
30		13,3	73,9	16,6	92,2	18,7	103,9	21,5	119,4	25,5	141,7	29,6	164,4	32,2	178,9	35,8	198,9	40,8	226,7
45		14,8	54,8	18,6	68,9	20,9	77,4	24,0	88,9	28,4	105,2	33,0	122,2	36,0	133,3	39,9	147,8	45,5	168,5
60	1	15,9	44,2	20,0	55,6	22,5	62,5	25,8	71,7	30,6	85,0	35,5	98,6	38,8	107,8	43,0	119,4	49,0	136,1
90	1,5	17,6	32,6	22,2	41,1	24,9	46,1	28,6	53,0	33,9	62,8	39,4	73,0	42,9	79,4	47,6	88,1	54,3	100,6
120	2	18,9	26,3	23,8	33,1	26,8	37,2	30,7	42,6	36,4	50,6	42,3	58,8	46,1	64,0	51,1	71,0	58,3	81,0
180	3	20,9	19,4	26,3	24,4	29,6	27,4	33,9	31,4	40,2	37,2	46,6	43,1	50,9	47,1	56,4	52,2	64,4	59,6
240	4	22,4	15,6	28,1	19,5	31,7	22,0	36,4	25,3	43,1	29,9	50,0	34,7	54,5	37,8	60,5	42,0	69,0	47,9
360	6	24,7	11,4	31,0	14,4	34,9	16,2	40,1	18,6	47,5	22,0	55,1	25,5	60,1	27,8	66,6	30,8	76,0	35,2
540	9	27,2	8,4	34,1	10,5	38,4	11,9	44,1	13,6	52,3	16,1	60,7	18,7	66,2	20,4	73,4	22,7	83,7	25,8
720	12	29,1	6,7	36,5	8,4	41,2	9,5	47,2	10,9	55,9	12,9	64,9	15,0	70,8	16,4	78,5	18,2	89,6	20,7
1080	18	32,0	4,9	40,2	6,2	45,3	7,0	52,0	8,0	61,6	9,5	71,5	11,0	77,9	12,0	86,4	13,3	98,6	15,2
1440	24	34,3	4,0	43,0	5,0	48,5	5,6	55,6	6,4	65,9	7,6	76,5	8,9	83,4	9,7	92,5	10,7	105,5	12,2
2880	48	40,3	2,3	50,7	2,9	57,1	3,3	65,4	3,8	77,5	4,5	90,0	5,2	98,2	5,7	108,9	6,3	124,2	7,2
4320	72	44,4	1,7	55,7	2,1	62,8	2,4	72,0	2,8	85,3	3,3	99,0	3,8	108,0	4,2	119,8	4,6	136,6	5,3
5760	96	47,5	1,4	59,6	1,7	67,1	1,9	77,0	2,2	91,3	2,6	105,9	3,1	115,5	3,3	128,1	3,7	146,2	4,2
7200	120	50,0	1,2	62,8	1,5	70,8	1,6	81,2	1,9	96,2	2,2	111,6	2,6	121,8	2,8	135,0	3,1	154,0	3,6
8640	144	52,2	1,0	65,6	1,3	73,8	1,4	84,7	1,6	100,4	1,9	116,5	2,2	127,1	2,5	140,9	2,7	160,8	3,1
10080	168	54,1	0,9	68,0	1,1	76,6	1,3	87,8	1,5	104,1	1,7	120,8	2,0	131,8	2,2	146,1	2,4	166,7	2,8

Starkniederschlagshöhen und -spenden gemäß KOSTRA-DWD-2020

Rasterfeld 139169

(Zeile 139, Spalte 169)

Örtliche Unsicherheiten in Abhängigkeit von Wiederkehrzeit T und Dauerstufe D

Dauerstufe D		Wiederkehrzeit T								
		1 a	2 a	3 a	5 a	10 a	20 a	30 a	50 a	100 a
min	Std	± %	± %	± %	± %	± %	± %	± %	± %	± %
5		11	11	12	12	13	13	14	14	14
10		13	14	15	16	17	18	18	19	19
15		15	17	18	19	20	21	21	22	22
20		16	18	19	20	22	23	23	23	24
30		18	20	21	22	23	24	25	25	26
45		19	21	22	23	24	25	26	26	27
60	1	19	21	22	23	25	26	26	27	27
90	1,5	19	21	22	23	24	25	26	26	27
120	2	18	21	22	23	24	25	26	26	27
180	3	17	20	21	22	23	24	25	25	26
240	4	17	19	20	21	23	24	24	25	25
360	6	16	18	19	20	22	23	23	23	24
540	9	15	17	18	19	21	21	22	22	23
720	12	15	17	18	19	20	21	21	22	22
1080	18	14	16	17	18	19	20	20	21	21
1440	24	14	16	17	18	18	19	20	20	21
2880	48	14	15	16	17	18	18	19	19	19
4320	72	15	15	16	16	17	18	18	19	19
5760	96	15	16	16	17	17	18	18	18	19
7200	120	16	16	16	17	17	18	18	18	19
8640	144	16	16	16	17	17	18	18	18	19
10080	168	16	17	17	17	18	18	18	18	19

Parameter für abweichende T und D

Lokationsparameter ξ (Xi)

16,28841823

Skalenparameter α (Alpha)

5,79110005

Formparameter κ (Kappa)

-0,1

1. Koutsoyiannis-Parameter θ (Theta)

0,02894185

2. Koutsoyiannis-Parameter η (Eta)

0,76541178

Parameter für dauerstufenübergreifende Extremwertschätzung nach KOUTSOYIANNIS et al. 1998.

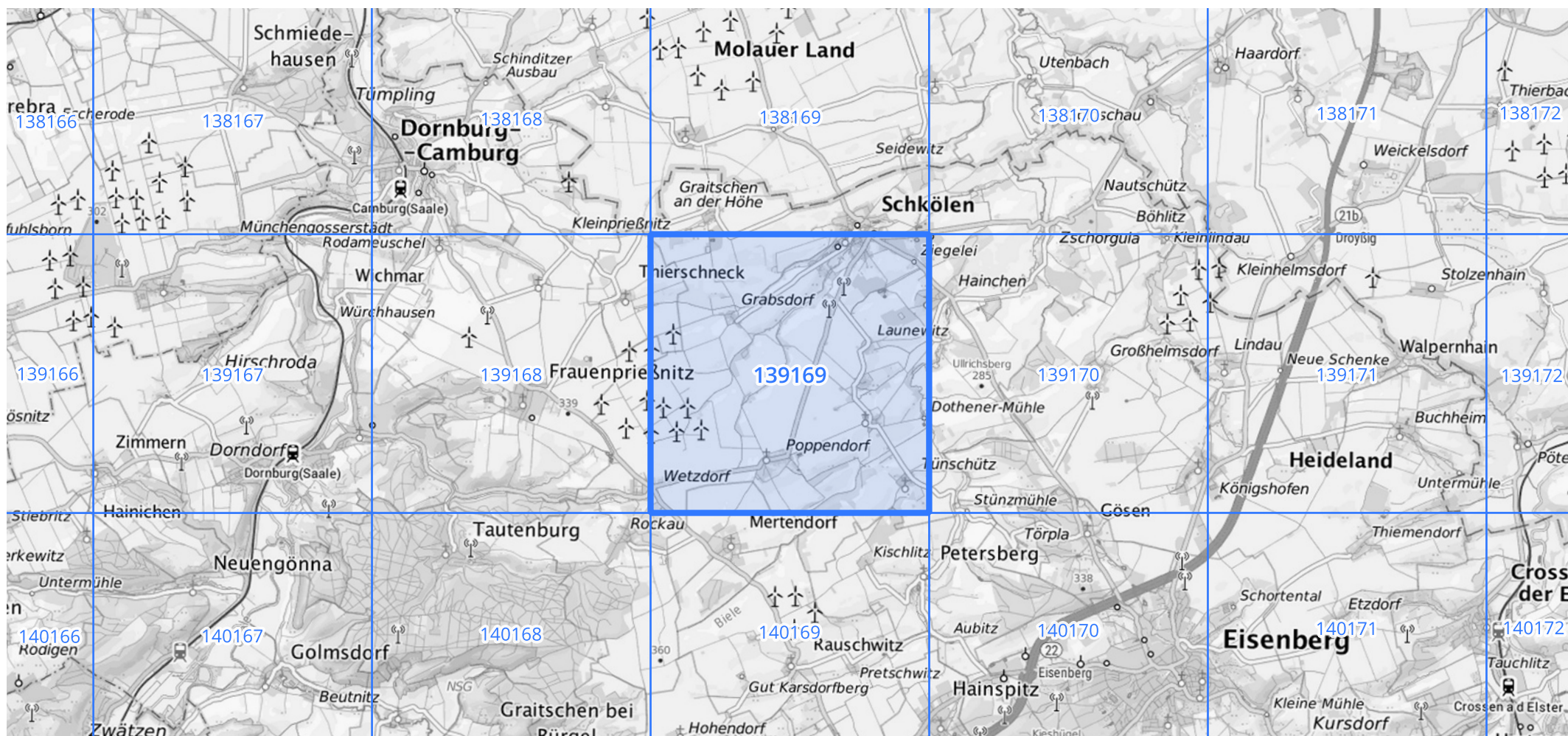
Siehe auch Anwendungshilfe zu KOSTRA-DWD-2020 des Deutschen Wetterdienstes.

Starkniederschlagshöhen und -spenden gemäß KOSTRA-DWD-2020

Rasterfeld 139169

(Zeile 139, Spalte 169)

Übersichtskarte des Rasterfeldes 139169, M 1 : 100 000



Quelle Rasterdaten: KOSTRA-DWD-2020 des Deutschen Wetterdienstes, Stand 12/2022.

Seite 3 von 3

Kartendarstellung: © Bundesamt für Kartographie und Geodäsie (2023), Datenquellen: https://sgx.geodatenzentrum.de/web_public/gdz/datenquellen/Datenquellen_TopPlusOpen.html

Für die Richtigkeit und Aktualität der Angaben wird keine Gewähr übernommen. Erstellt 01/2023.