

Starkniederschlagshöhen und -spenden gemäß KOSTRA-DWD-2020

Rasterfeld 139168

(Zeile 139, Spalte 168)

Regenspende und Bemessungsniederschlagswerte in Abhängigkeit von Wiederkehrzeit T und Dauerstufe D

Dauerstufe D		Wiederkehrzeit T																	
		1 a		2 a		3 a		5 a		10 a		20 a		30 a		50 a		100 a	
min	Std	mm	l / (s ha)	mm	l / (s ha)	mm	l / (s ha)	mm	l / (s ha)	mm	l / (s ha)	mm	l / (s ha)	mm	l / (s ha)	mm	l / (s ha)	mm	l / (s ha)
5		7,2	240,0	9,0	300,0	10,1	336,7	11,6	386,7	13,7	456,7	15,9	530,0	17,3	576,7	19,2	640,0	21,9	730,0
10		9,4	156,7	11,8	196,7	13,3	221,7	15,2	253,3	18,0	300,0	20,9	348,3	22,8	380,0	25,3	421,7	28,8	480,0
15		10,8	120,0	13,5	150,0	15,2	168,9	17,4	193,3	20,6	228,9	23,9	265,6	26,1	290,0	28,9	321,1	33,0	366,7
20		11,8	98,3	14,8	123,3	16,6	138,3	19,0	158,3	22,5	187,5	26,2	218,3	28,5	237,5	31,6	263,3	36,1	300,8
30		13,2	73,3	16,6	92,2	18,7	103,9	21,4	118,9	25,3	140,6	29,4	163,3	32,0	177,8	35,5	197,2	40,5	225,0
45		14,7	54,4	18,5	68,5	20,8	77,0	23,9	88,5	28,3	104,8	32,8	121,5	35,7	132,2	39,6	146,7	45,2	167,4
60	1	15,9	44,2	19,9	55,3	22,4	62,2	25,7	71,4	30,4	84,4	35,3	98,1	38,5	106,9	42,7	118,6	48,7	135,3
90	1,5	17,6	32,6	22,1	40,9	24,8	45,9	28,5	52,8	33,7	62,4	39,1	72,4	42,6	78,9	47,3	87,6	53,9	99,8
120	2	18,9	26,3	23,7	32,9	26,6	36,9	30,5	42,4	36,2	50,3	42,0	58,3	45,8	63,6	50,7	70,4	57,9	80,4
180	3	20,8	19,3	26,1	24,2	29,4	27,2	33,7	31,2	39,9	36,9	46,3	42,9	50,5	46,8	56,0	51,9	63,8	59,1
240	4	22,3	15,5	28,0	19,4	31,5	21,9	36,1	25,1	42,7	29,7	49,6	34,4	54,1	37,6	59,9	41,6	68,4	47,5
360	6	24,6	11,4	30,8	14,3	34,7	16,1	39,7	18,4	47,0	21,8	54,6	25,3	59,5	27,5	66,0	30,6	75,3	34,9
540	9	27,0	8,3	33,9	10,5	38,1	11,8	43,7	13,5	51,8	16,0	60,0	18,5	65,5	20,2	72,6	22,4	82,8	25,6
720	12	28,9	6,7	36,2	8,4	40,8	9,4	46,8	10,8	55,4	12,8	64,2	14,9	70,0	16,2	77,7	18,0	88,6	20,5
1080	18	31,8	4,9	39,8	6,1	44,8	6,9	51,4	7,9	60,9	9,4	70,6	10,9	77,0	11,9	85,4	13,2	97,4	15,0
1440	24	34,0	3,9	42,6	4,9	48,0	5,6	55,0	6,4	65,1	7,5	75,5	8,7	82,3	9,5	91,3	10,6	104,1	12,0
2880	48	39,9	2,3	50,1	2,9	56,3	3,3	64,6	3,7	76,5	4,4	88,7	5,1	96,8	5,6	107,3	6,2	122,3	7,1
4320	72	43,9	1,7	55,0	2,1	61,9	2,4	71,0	2,7	84,0	3,2	97,5	3,8	106,3	4,1	117,9	4,5	134,4	5,2
5760	96	46,9	1,4	58,8	1,7	66,2	1,9	75,9	2,2	89,8	2,6	104,2	3,0	113,7	3,3	126,0	3,6	143,7	4,2
7200	120	49,4	1,1	61,9	1,4	69,7	1,6	79,9	1,8	94,6	2,2	109,8	2,5	119,7	2,8	132,7	3,1	151,4	3,5
8640	144	51,5	1,0	64,6	1,2	72,7	1,4	83,4	1,6	98,7	1,9	114,5	2,2	124,9	2,4	138,5	2,7	157,9	3,0
10080	168	53,4	0,9	67,0	1,1	75,4	1,2	86,4	1,4	102,3	1,7	118,7	2,0	129,5	2,1	143,5	2,4	163,7	2,7

Starkniederschlagshöhen und -spenden gemäß KOSTRA-DWD-2020

Rasterfeld 139168

(Zeile 139, Spalte 168)

Örtliche Unsicherheiten in Abhängigkeit von Wiederkehrzeit T und Dauerstufe D

Dauerstufe D		Wiederkehrzeit T								
		1 a	2 a	3 a	5 a	10 a	20 a	30 a	50 a	100 a
min	Std	± %	± %	± %	± %	± %	± %	± %	± %	± %
5		11	11	12	12	13	13	14	14	15
10		13	14	15	16	17	18	19	19	20
15		15	17	18	19	20	21	21	22	22
20		16	18	19	20	22	22	23	23	24
30		18	20	21	22	23	24	25	25	26
45		18	21	22	23	24	25	26	26	27
60	1	19	21	22	23	24	25	26	26	27
90	1,5	18	21	22	23	24	25	26	26	27
120	2	18	21	22	23	24	25	25	26	26
180	3	17	20	21	22	23	24	25	25	26
240	4	17	19	20	21	22	23	24	24	25
360	6	16	18	19	20	21	22	23	23	24
540	9	15	17	18	19	20	21	22	22	23
720	12	15	17	18	19	20	21	21	21	22
1080	18	14	16	17	18	19	20	20	21	21
1440	24	14	16	16	17	18	19	19	20	20
2880	48	14	15	16	16	17	18	18	19	19
4320	72	14	15	16	16	17	18	18	18	19
5760	96	15	15	16	16	17	18	18	18	19
7200	120	15	16	16	16	17	18	18	18	19
8640	144	16	16	16	17	17	18	18	18	19
10080	168	16	16	17	17	17	18	18	18	19

Parameter für abweichende T und D

Lokationsparameter ξ (Xi)

16,28193586

Skalenparameter α (Alpha)

5,74746565

Formparameter κ (Kappa)

-0,1

1. Koutsoyiannis-Parameter θ (Theta)

0,0312401

2. Koutsoyiannis-Parameter η (Eta)

0,76796463

Parameter für dauerstufenübergreifende Extremwertschätzung nach KOUTSOYIANNIS et al. 1998.

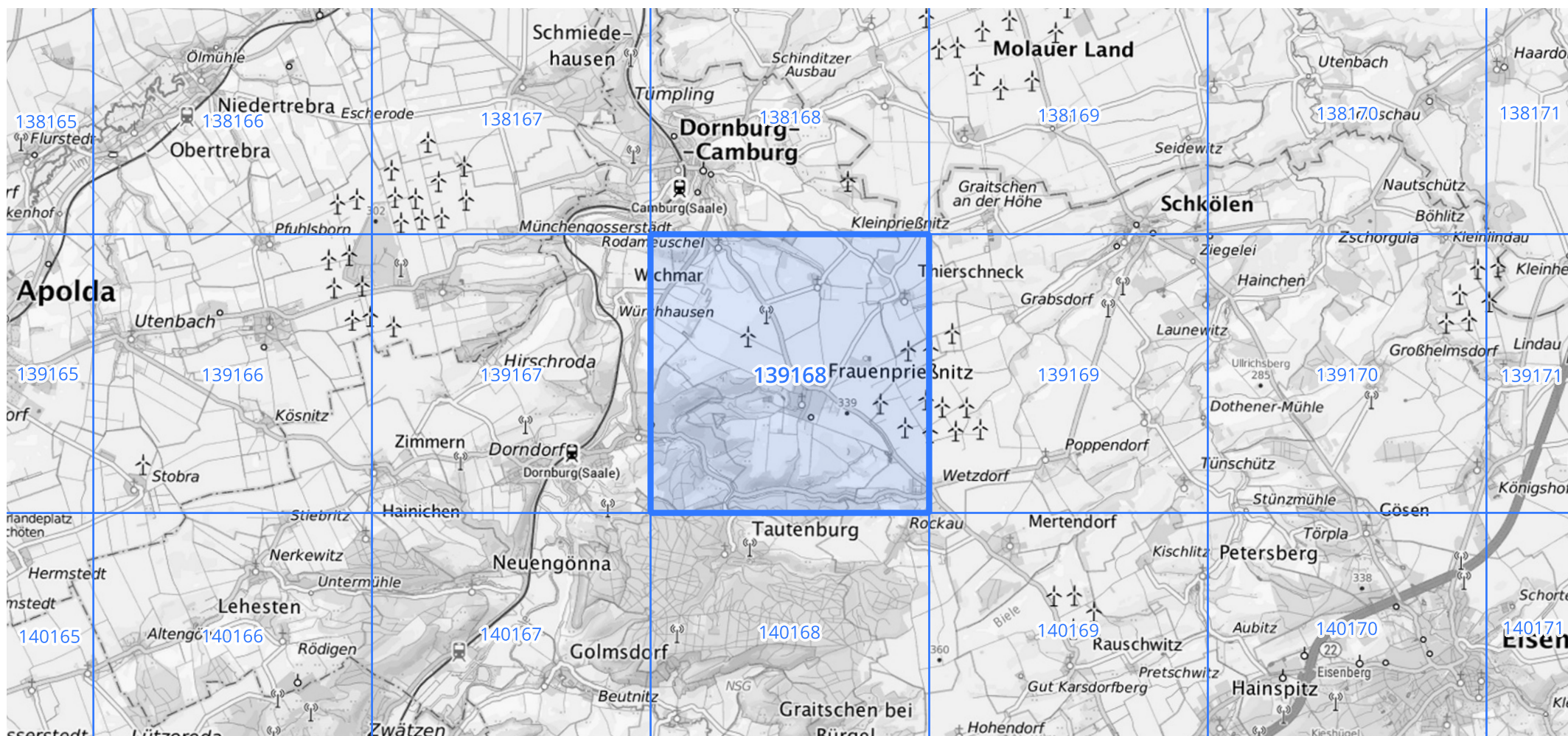
Siehe auch Anwendungshilfe zu KOSTRA-DWD-2020 des Deutschen Wetterdienstes.

Starkniederschlagshöhen und -spenden gemäß KOSTRA-DWD-2020

Rasterfeld 139168

(Zeile 139, Spalte 168)

Übersichtskarte des Rasterfeldes 139168, M 1 : 100 000



Quelle Rasterdaten: KOSTRA-DWD-2020 des Deutschen Wetterdienstes, Stand 12/2022.

Seite 3 von 3

Kartendarstellung: © Bundesamt für Kartographie und Geodäsie (2023), Datenquellen: https://sgx.geodatenzentrum.de/web_public/gdz/datenquellen/Datenquellen_TopPlusOpen.html

Für die Richtigkeit und Aktualität der Angaben wird keine Gewähr übernommen. Erstellt 01/2023.