

Starkniederschlagshöhen und -spenden gemäß KOSTRA-DWD-2020

Rasterfeld 139155

(Zeile 139, Spalte 155)

Regenspende und Bemessungsniederschlagswerte in Abhängigkeit von Wiederkehrzeit T und Dauerstufe D

Dauerstufe D		Wiederkehrzeit T																	
		1 a		2 a		3 a		5 a		10 a		20 a		30 a		50 a		100 a	
min	Std	mm	l / (s ha)	mm	l / (s ha)	mm	l / (s ha)	mm	l / (s ha)	mm	l / (s ha)	mm	l / (s ha)	mm	l / (s ha)	mm	l / (s ha)	mm	l / (s ha)
5		7,1	236,7	9,0	300,0	10,1	336,7	11,6	386,7	13,8	460,0	16,0	533,3	17,4	580,0	19,3	643,3	22,1	736,7
10		9,5	158,3	11,9	198,3	13,4	223,3	15,4	256,7	18,2	303,3	21,2	353,3	23,1	385,0	25,6	426,7	29,3	488,3
15		10,8	120,0	13,6	151,1	15,3	170,0	17,6	195,6	20,9	232,2	24,2	268,9	26,4	293,3	29,3	325,6	33,5	372,2
20		11,8	98,3	14,8	123,3	16,7	139,2	19,2	160,0	22,7	189,2	26,4	220,0	28,8	240,0	32,0	266,7	36,5	304,2
30		13,2	73,3	16,6	92,2	18,6	103,3	21,4	118,9	25,4	141,1	29,5	163,9	32,1	178,3	35,7	198,3	40,7	226,1
45		14,6	54,1	18,3	67,8	20,6	76,3	23,7	87,8	28,0	103,7	32,6	120,7	35,5	131,5	39,4	145,9	45,0	166,7
60	1	15,6	43,3	19,6	54,4	22,0	61,1	25,3	70,3	30,0	83,3	34,8	96,7	38,0	105,6	42,1	116,9	48,1	133,6
90	1,5	17,0	31,5	21,4	39,6	24,1	44,6	27,7	51,3	32,8	60,7	38,1	70,6	41,6	77,0	46,1	85,4	52,6	97,4
120	2	18,1	25,1	22,8	31,7	25,6	35,6	29,4	40,8	34,9	48,5	40,5	56,3	44,2	61,4	49,0	68,1	55,9	77,6
180	3	19,7	18,2	24,8	23,0	27,9	25,8	32,0	29,6	38,0	35,2	44,1	40,8	48,1	44,5	53,3	49,4	60,9	56,4
240	4	20,9	14,5	26,3	18,3	29,6	20,6	34,0	23,6	40,3	28,0	46,7	32,4	51,0	35,4	56,6	39,3	64,6	44,9
360	6	22,7	10,5	28,5	13,2	32,1	14,9	36,9	17,1	43,7	20,2	50,7	23,5	55,3	25,6	61,4	28,4	70,1	32,5
540	9	24,6	7,6	30,9	9,5	34,8	10,7	40,0	12,3	47,4	14,6	55,0	17,0	60,0	18,5	66,6	20,6	76,0	23,5
720	12	26,0	6,0	32,7	7,6	36,9	8,5	42,3	9,8	50,1	11,6	58,2	13,5	63,5	14,7	70,5	16,3	80,4	18,6
1080	18	28,2	4,4	35,4	5,5	39,9	6,2	45,8	7,1	54,3	8,4	63,1	9,7	68,8	10,6	76,3	11,8	87,1	13,4
1440	24	29,8	3,4	37,5	4,3	42,2	4,9	48,5	5,6	57,5	6,7	66,7	7,7	72,8	8,4	80,8	9,4	92,2	10,7
2880	48	34,2	2,0	42,9	2,5	48,4	2,8	55,5	3,2	65,8	3,8	76,4	4,4	83,4	4,8	92,5	5,4	105,6	6,1
4320	72	37,0	1,4	46,5	1,8	52,4	2,0	60,1	2,3	71,3	2,8	82,8	3,2	90,3	3,5	100,1	3,9	114,3	4,4
5760	96	39,1	1,1	49,2	1,4	55,4	1,6	63,6	1,8	75,4	2,2	87,5	2,5	95,5	2,8	105,9	3,1	120,9	3,5
7200	120	40,9	0,9	51,4	1,2	57,9	1,3	66,4	1,5	78,7	1,8	91,4	2,1	99,7	2,3	110,6	2,6	126,3	2,9
8640	144	42,3	0,8	53,2	1,0	60,0	1,2	68,8	1,3	81,6	1,6	94,7	1,8	103,4	2,0	114,6	2,2	130,8	2,5
10080	168	43,6	0,7	54,8	0,9	61,8	1,0	70,9	1,2	84,1	1,4	97,6	1,6	106,5	1,8	118,1	2,0	134,8	2,2

Starkniederschlagshöhen und -spenden gemäß KOSTRA-DWD-2020

Rasterfeld 139155

(Zeile 139, Spalte 155)

Örtliche Unsicherheiten in Abhängigkeit von Wiederkehrzeit T und Dauerstufe D

Dauerstufe D		Wiederkehrzeit T								
		1 a	2 a	3 a	5 a	10 a	20 a	30 a	50 a	100 a
min	Std	± %	± %	± %	± %	± %	± %	± %	± %	± %
5		13	12	12	12	12	12	12	12	13
10		10	11	12	13	14	15	15	16	16
15		12	14	14	15	17	17	18	18	19
20		13	15	16	17	19	19	20	20	21
30		15	17	19	20	21	22	22	23	23
45		17	19	20	21	22	23	24	24	25
60	1	17	19	21	22	23	24	24	25	26
90	1,5	17	20	21	22	23	24	25	25	26
120	2	17	20	21	22	23	24	25	25	26
180	3	17	19	21	22	23	24	24	25	26
240	4	16	19	20	21	22	23	24	24	25
360	6	16	18	19	20	22	23	23	24	24
540	9	15	17	18	20	21	22	22	23	23
720	12	15	17	18	19	20	21	22	22	23
1080	18	14	16	17	18	19	20	21	21	22
1440	24	14	16	17	18	19	20	20	21	21
2880	48	13	15	15	16	17	18	19	19	20
4320	72	13	14	15	16	17	18	18	19	19
5760	96	13	14	15	16	17	17	18	18	19
7200	120	13	14	15	16	16	17	18	18	18
8640	144	13	14	15	15	16	17	17	18	18
10080	168	13	14	15	15	16	17	17	18	18

Parameter für abweichende T und D

Lokationsparameter ξ (Xi)

16,09078775

Skalenparameter α (Alpha)

5,75248491

Formparameter κ (Kappa)

-0,1

1. Koutsoyiannis-Parameter θ (Theta)

0,04194277

2. Koutsoyiannis-Parameter η (Eta)

0,8051727

Parameter für dauerstufenübergreifende Extremwertschätzung nach KOUTSOYIANNIS et al. 1998.

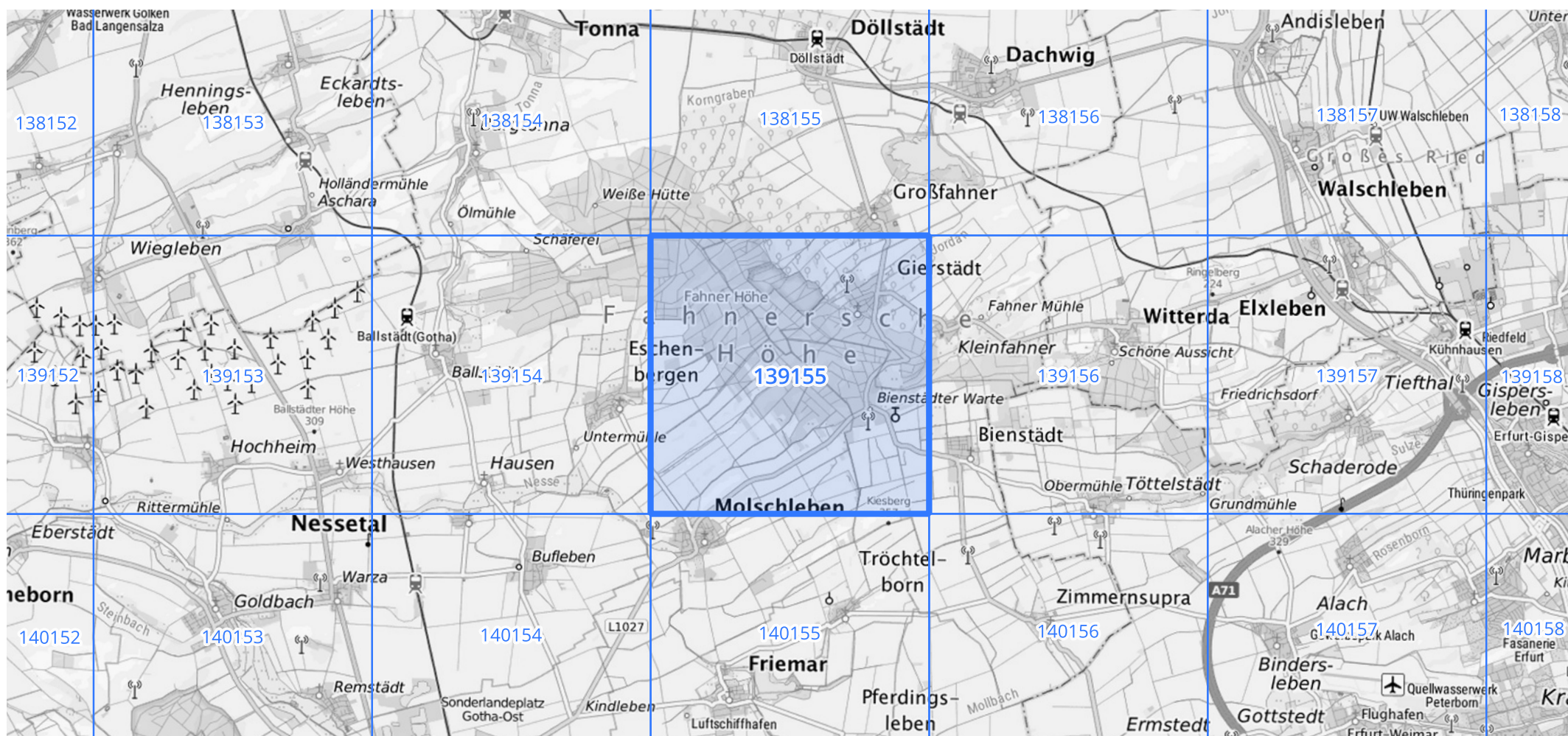
Siehe auch Anwendungshilfe zu KOSTRA-DWD-2020 des Deutschen Wetterdienstes.

Starkniederschlagshöhen und -spenden gemäß KOSTRA-DWD-2020

Rasterfeld 139155

(Zeile 139, Spalte 155)

Übersichtskarte des Rasterfeldes 139155, M 1 : 100 000



Quelle Rasterdaten: KOSTRA-DWD-2020 des Deutschen Wetterdienstes, Stand 12/2022.

Seite 3 von 3

Kartendarstellung: © Bundesamt für Kartographie und Geodäsie (2023), Datenquellen: https://sgx.geodatenzentrum.de/web_public/gdz/datenquellen/Datenquellen_TopPlusOpen.html

Für die Richtigkeit und Aktualität der Angaben wird keine Gewähr übernommen. Erstellt 01/2023.