

Starkniederschlagshöhen und -spenden gemäß KOSTRA-DWD-2020

Rasterfeld 139152

(Zeile 139, Spalte 152)

Regenspende und Bemessungsniederschlagswerte in Abhängigkeit von Wiederkehrzeit T und Dauerstufe D

Dauerstufe D		Wiederkehrzeit T																	
		1 a		2 a		3 a		5 a		10 a		20 a		30 a		50 a		100 a	
min	Std	mm	l / (s ha)	mm	l / (s ha)	mm	l / (s ha)	mm	l / (s ha)	mm	l / (s ha)	mm	l / (s ha)	mm	l / (s ha)	mm	l / (s ha)	mm	l / (s ha)
5		7,0	233,3	8,8	293,3	9,9	330,0	11,3	376,7	13,4	446,7	15,6	520,0	17,0	566,7	18,8	626,7	21,4	713,3
10		9,3	155,0	11,7	195,0	13,1	218,3	15,1	251,7	17,8	296,7	20,7	345,0	22,6	376,7	25,0	416,7	28,6	476,7
15		10,7	118,9	13,4	148,9	15,1	167,8	17,3	192,2	20,5	227,8	23,8	264,4	25,9	287,8	28,7	318,9	32,8	364,4
20		11,7	97,5	14,6	121,7	16,5	137,5	18,9	157,5	22,4	186,7	25,9	215,8	28,3	235,8	31,4	261,7	35,8	298,3
30		13,0	72,2	16,4	91,1	18,4	102,2	21,1	117,2	25,0	138,9	29,0	161,1	31,7	176,1	35,1	195,0	40,1	222,8
45		14,5	53,7	18,2	67,4	20,4	75,6	23,4	86,7	27,8	103,0	32,2	119,3	35,1	130,0	39,0	144,4	44,4	164,4
60	1	15,5	43,1	19,5	54,2	21,9	60,8	25,1	69,7	29,8	82,8	34,5	95,8	37,7	104,7	41,8	116,1	47,6	132,2
90	1,5	17,0	31,5	21,4	39,6	24,1	44,6	27,6	51,1	32,7	60,6	37,9	70,2	41,4	76,7	45,9	85,0	52,3	96,9
120	2	18,2	25,3	22,8	31,7	25,7	35,7	29,4	40,8	34,9	48,5	40,5	56,3	44,1	61,3	48,9	67,9	55,8	77,5
180	3	19,9	18,4	24,9	23,1	28,0	25,9	32,2	29,8	38,1	35,3	44,2	40,9	48,2	44,6	53,4	49,4	61,0	56,5
240	4	21,1	14,7	26,5	18,4	29,8	20,7	34,2	23,8	40,5	28,1	47,0	32,6	51,3	35,6	56,8	39,4	64,8	45,0
360	6	23,0	10,6	28,9	13,4	32,5	15,0	37,3	17,3	44,1	20,4	51,2	23,7	55,9	25,9	61,9	28,7	70,7	32,7
540	9	25,1	7,7	31,4	9,7	35,4	10,9	40,6	12,5	48,1	14,8	55,8	17,2	60,8	18,8	67,4	20,8	76,9	23,7
720	12	26,6	6,2	33,4	7,7	37,6	8,7	43,1	10,0	51,0	11,8	59,2	13,7	64,6	15,0	71,6	16,6	81,7	18,9
1080	18	28,9	4,5	36,3	5,6	40,9	6,3	46,9	7,2	55,5	8,6	64,4	9,9	70,2	10,8	77,9	12,0	88,8	13,7
1440	24	30,7	3,6	38,5	4,5	43,4	5,0	49,7	5,8	58,9	6,8	68,4	7,9	74,6	8,6	82,7	9,6	94,3	10,9
2880	48	35,4	2,0	44,5	2,6	50,0	2,9	57,4	3,3	68,0	3,9	78,9	4,6	86,0	5,0	95,4	5,5	108,8	6,3
4320	72	38,5	1,5	48,3	1,9	54,4	2,1	62,4	2,4	73,9	2,9	85,7	3,3	93,5	3,6	103,7	4,0	118,2	4,6
5760	96	40,9	1,2	51,3	1,5	57,7	1,7	66,2	1,9	78,4	2,3	90,9	2,6	99,2	2,9	110,0	3,2	125,4	3,6
7200	120	42,8	1,0	53,7	1,2	60,4	1,4	69,3	1,6	82,0	1,9	95,2	2,2	103,8	2,4	115,1	2,7	131,3	3,0
8640	144	44,4	0,9	55,7	1,1	62,7	1,2	71,9	1,4	85,2	1,6	98,8	1,9	107,8	2,1	119,5	2,3	136,3	2,6
10080	168	45,8	0,8	57,5	1,0	64,7	1,1	74,2	1,2	87,9	1,5	102,0	1,7	111,3	1,8	123,4	2,0	140,7	2,3

Starkniederschlagshöhen und -spenden gemäß KOSTRA-DWD-2020

Rasterfeld 139152

(Zeile 139, Spalte 152)

Örtliche Unsicherheiten in Abhängigkeit von Wiederkehrzeit T und Dauerstufe D

Dauerstufe D		Wiederkehrzeit T								
		1 a	2 a	3 a	5 a	10 a	20 a	30 a	50 a	100 a
min	Std	± %	± %	± %	± %	± %	± %	± %	± %	± %
5		14	13	13	13	13	13	13	14	14
10		11	12	13	14	15	16	16	17	17
15		12	14	15	17	18	19	19	20	20
20		14	16	17	18	20	21	21	22	22
30		16	18	20	21	22	23	23	24	25
45		17	20	21	22	24	25	25	26	26
60	1	18	20	22	23	24	25	26	26	27
90	1,5	18	21	22	23	24	25	26	27	27
120	2	18	21	22	23	24	25	26	26	27
180	3	18	20	21	23	24	25	25	26	27
240	4	17	20	21	22	23	24	25	25	26
360	6	16	19	20	21	23	24	24	25	25
540	9	16	18	19	20	22	23	23	24	24
720	12	15	18	19	20	21	22	23	23	24
1080	18	15	17	18	19	20	21	22	22	23
1440	24	15	17	18	19	20	21	21	22	22
2880	48	15	16	17	18	19	20	20	21	21
4320	72	15	16	17	18	18	19	20	20	21
5760	96	15	16	17	18	18	19	19	20	20
7200	120	16	16	17	18	18	19	19	20	20
8640	144	16	17	17	18	18	19	19	20	20
10080	168	16	17	17	18	18	19	19	20	20

Parameter für abweichende T und D

Lokationsparameter ξ (Xi)

16,03625206

Skalenparameter α (Alpha)

5,6758521

Formparameter κ (Kappa)

-0,1

1. Koutsoyiannis-Parameter θ (Theta)

0,04133076

2. Koutsoyiannis-Parameter η (Eta)

0,79484098

Parameter für dauerstufenübergreifende Extremwertschätzung nach KOUTSOYIANNIS et al. 1998.

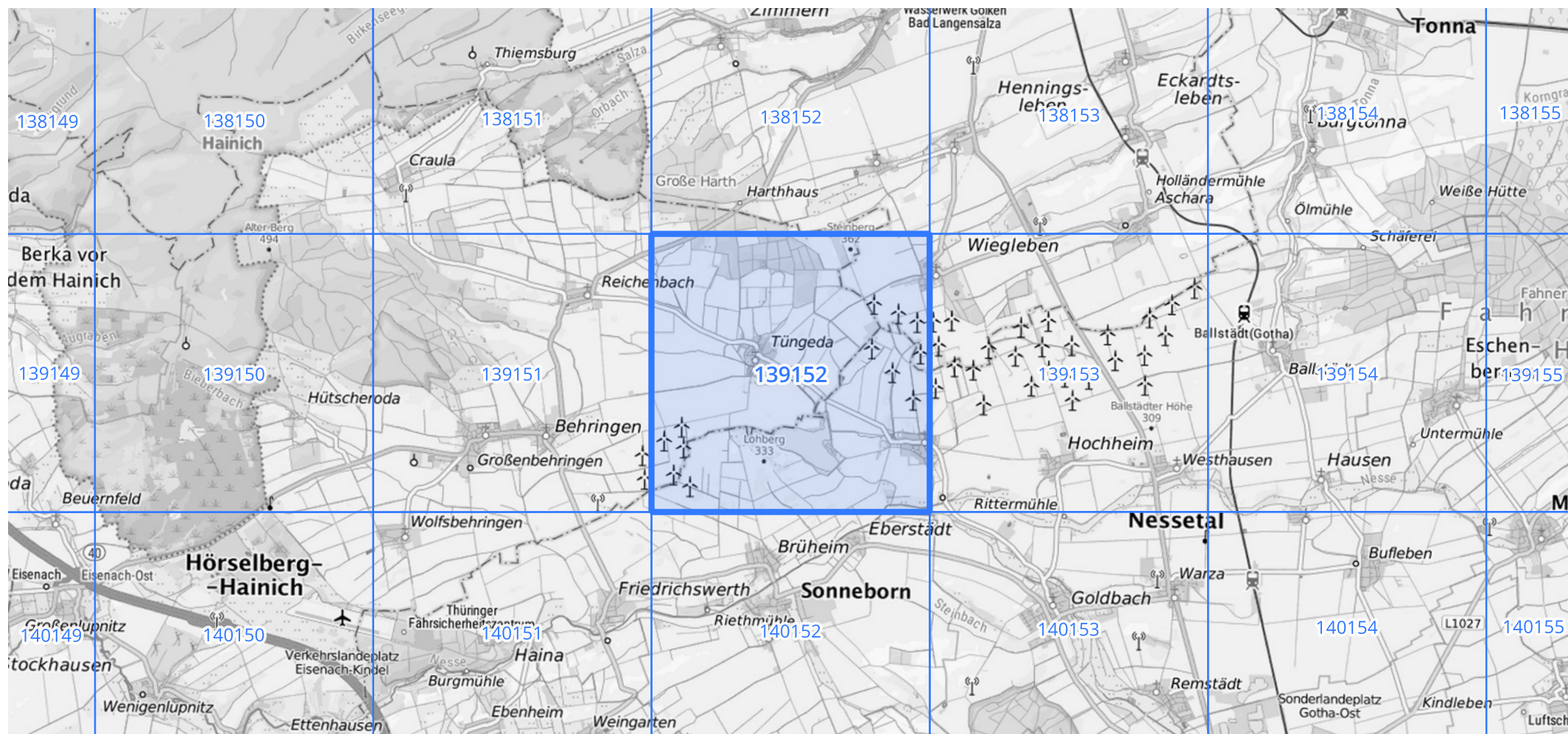
Siehe auch Anwendungshilfe zu KOSTRA-DWD-2020 des Deutschen Wetterdienstes.

Starkniederschlagshöhen und -spenden gemäß KOSTRA-DWD-2020

Rasterfeld 139152

(Zeile 139, Spalte 152)

Übersichtskarte des Rasterfeldes 139152, M 1 : 100 000



Quelle Rasterdaten: KOSTRA-DWD-2020 des Deutschen Wetterdienstes, Stand 12/2022.

Seite 3 von 3

Kartendarstellung: © Bundesamt für Kartographie und Geodäsie (2023), Datenquellen: https://sgx.geodatenzentrum.de/web_public/gdz/datenquellen/Datenquellen_TopPlusOpen.html

Für die Richtigkeit und Aktualität der Angaben wird keine Gewähr übernommen. Erstellt 01/2023.