

Starkniederschlagshöhen und -spenden gemäß KOSTRA-DWD-2020

Rasterfeld 139147

(Zeile 139, Spalte 147)

Regenspende und Bemessungsniederschlagswerte in Abhängigkeit von Wiederkehrzeit T und Dauerstufe D

Dauerstufe D	Wiederkehrzeit T																		
	1 a	2 a	3 a	5 a	10 a	20 a	30 a	50 a	100 a	1 a	2 a	3 a	5 a	10 a	20 a	30 a	50 a	100 a	
min Std	mm l / (s ha)	mm l / (s ha)	mm l / (s ha)	mm l / (s ha)	mm l / (s ha)	mm l / (s ha)	mm l / (s ha)	mm l / (s ha)	mm l / (s ha)	mm l / (s ha)	mm l / (s ha)	mm l / (s ha)	mm l / (s ha)	mm l / (s ha)	mm l / (s ha)	mm l / (s ha)	mm l / (s ha)	mm l / (s ha)	
5	6,8	226,7	8,5	283,3	9,6	320,0	11,0	366,7	13,0	433,3	15,1	503,3	16,4	546,7	18,2	606,7	20,8	693,3	
10	9,1	151,7	11,4	190,0	12,8	213,3	14,6	243,3	17,3	288,3	20,1	335,0	21,9	365,0	24,2	403,3	27,6	460,0	
15	10,4	115,6	13,1	145,6	14,7	163,3	16,8	186,7	19,9	221,1	23,0	255,6	25,1	278,9	27,8	308,9	31,7	352,2	
20	11,4	95,0	14,3	119,2	16,0	133,3	18,4	153,3	21,7	180,8	25,2	210,0	27,4	228,3	30,4	253,3	34,6	288,3	
30	12,8	71,1	16,0	88,9	18,0	100,0	20,6	114,4	24,3	135,0	28,2	156,7	30,7	170,6	34,1	189,4	38,8	215,6	
45	14,2	52,6	17,8	65,9	20,0	74,1	22,9	84,8	27,0	100,0	31,3	115,9	34,1	126,3	37,8	140,0	43,1	159,6	
60	1	15,2	42,2	19,1	53,1	21,4	59,4	24,5	68,1	29,0	80,6	33,6	93,3	36,7	101,9	40,6	112,8	46,3	128,6
90	1,5	16,8	31,1	21,0	38,9	23,6	43,7	27,0	50,0	31,9	59,1	37,0	68,5	40,3	74,6	44,7	82,8	50,9	94,3
120	2	17,9	24,9	22,4	31,1	25,2	35,0	28,8	40,0	34,1	47,4	39,5	54,9	43,1	59,9	47,7	66,3	54,4	75,6
180	3	19,6	18,1	24,5	22,7	27,6	25,6	31,6	29,3	37,3	34,5	43,3	40,1	47,2	43,7	52,3	48,4	59,6	55,2
240	4	20,9	14,5	26,1	18,1	29,4	20,4	33,6	23,3	39,8	27,6	46,1	32,0	50,3	34,9	55,7	38,7	63,5	44,1
360	6	22,8	10,6	28,6	13,2	32,1	14,9	36,8	17,0	43,5	20,1	50,4	23,3	54,9	25,4	60,8	28,1	69,3	32,1
540	9	24,9	7,7	31,2	9,6	35,0	10,8	40,1	12,4	47,4	14,6	55,0	17,0	59,9	18,5	66,4	20,5	75,7	23,4
720	12	26,5	6,1	33,1	7,7	37,3	8,6	42,7	9,9	50,4	11,7	58,5	13,5	63,7	14,7	70,6	16,3	80,5	18,6
1080	18	28,9	4,5	36,1	5,6	40,6	6,3	46,5	7,2	55,0	8,5	63,8	9,8	69,5	10,7	77,0	11,9	87,8	13,5
1440	24	30,7	3,6	38,4	4,4	43,2	5,0	49,5	5,7	58,5	6,8	67,8	7,8	73,9	8,6	81,9	9,5	93,3	10,8
2880	48	35,6	2,1	44,5	2,6	50,0	2,9	57,3	3,3	67,8	3,9	78,5	4,5	85,6	5,0	94,8	5,5	108,1	6,3
4320	72	38,8	1,5	48,5	1,9	54,5	2,1	62,4	2,4	73,8	2,8	85,6	3,3	93,3	3,6	103,4	4,0	117,8	4,5
5760	96	41,2	1,2	51,6	1,5	58,0	1,7	66,4	1,9	78,5	2,3	91,0	2,6	99,1	2,9	109,8	3,2	125,2	3,6
7200	120	43,2	1,0	54,0	1,3	60,8	1,4	69,6	1,6	82,3	1,9	95,4	2,2	103,9	2,4	115,2	2,7	131,3	3,0
8640	144	44,9	0,9	56,2	1,1	63,1	1,2	72,3	1,4	85,5	1,6	99,1	1,9	108,0	2,1	119,7	2,3	136,4	2,6
10080	168	46,4	0,8	58,0	1,0	65,2	1,1	74,7	1,2	88,3	1,5	102,4	1,7	111,6	1,8	123,7	2,0	140,9	2,3

Starkniederschlagshöhen und -spenden gemäß KOSTRA-DWD-2020

Rasterfeld 139147

(Zeile 139, Spalte 147)

Örtliche Unsicherheiten in Abhängigkeit von Wiederkehrzeit T und Dauerstufe D

Dauerstufe D		Wiederkehrzeit T								
		1 a	2 a	3 a	5 a	10 a	20 a	30 a	50 a	100 a
min	Std	± %	± %	± %	± %	± %	± %	± %	± %	± %
5		14	13	13	14	14	14	15	15	15
10		12	14	15	16	17	18	18	19	19
15		14	16	17	18	19	20	21	21	22
20		15	17	18	19	21	22	22	23	23
30		16	19	20	21	22	23	24	25	25
45		17	20	21	22	23	24	25	26	26
60	1	17	20	21	22	24	25	25	26	27
90	1,5	17	20	21	22	23	25	25	26	26
120	2	16	19	20	22	23	24	25	25	26
180	3	16	18	20	21	22	23	24	24	25
240	4	15	18	19	20	22	23	23	24	24
360	6	15	17	18	19	21	22	22	23	23
540	9	14	16	17	19	20	21	21	22	23
720	12	14	16	17	18	19	20	21	21	22
1080	18	14	16	16	17	19	19	20	20	21
1440	24	14	15	16	17	18	19	19	20	21
2880	48	15	16	17	17	18	19	19	19	20
4320	72	16	17	17	18	18	19	19	19	20
5760	96	17	18	18	18	19	19	19	20	20
7200	120	18	18	18	19	19	19	20	20	20
8640	144	19	19	19	19	19	20	20	20	21
10080	168	20	19	19	20	20	20	20	21	21

Parameter für abweichende T und D

Lokationsparameter ξ (Xi)

15,72639963

Skalenparameter α (Alpha)

5,48028276

Formparameter κ (Kappa)

-0,1

1. Koutsoyiannis-Parameter θ (Theta)

0,03975652

2. Koutsoyiannis-Parameter η (Eta)

0,78867543

Parameter für dauerstufenübergreifende Extremwertschätzung nach KOUTSOYIANNIS et al. 1998.

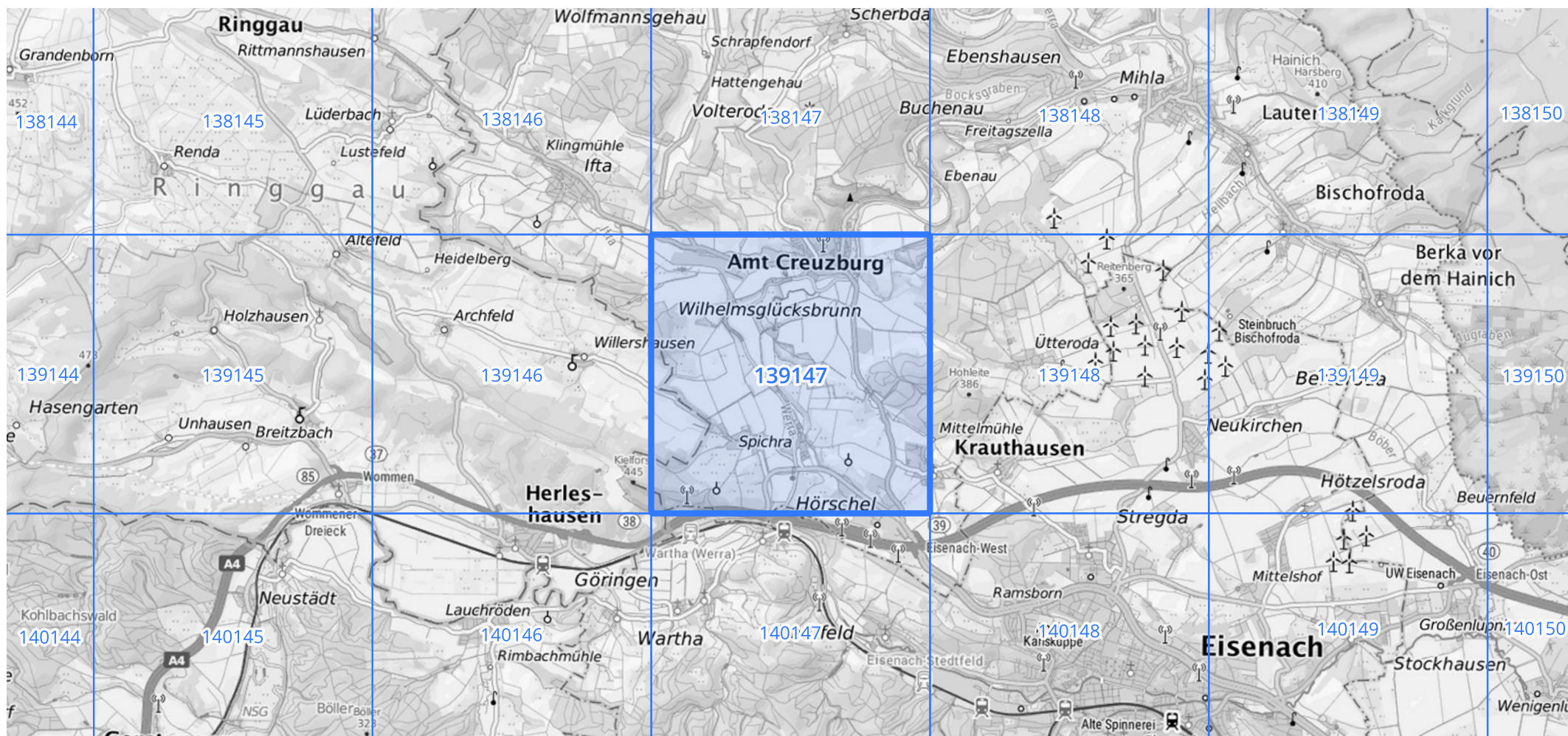
Siehe auch Anwendungshilfe zu KOSTRA-DWD-2020 des Deutschen Wetterdienstes.

Starkniederschlagshöhen und -spenden gemäß KOSTRA-DWD-2020

Rasterfeld 139147

(Zeile 139, Spalte 147)

Übersichtskarte des Rasterfeldes 139147, M 1 : 100 000



Quelle Rasterdaten: KOSTRA-DWD-2020 des Deutschen Wetterdienstes, Stand 12/2022.

Seite 3 von 3

Kartendarstellung: © Bundesamt für Kartographie und Geodäsie (2023), Datenquellen: https://sgx.geodatenzentrum.de/web_public/gdz/datenquellen/Datenquellen_TopPlusOpen.html

Für die Richtigkeit und Aktualität der Angaben wird keine Gewähr übernommen. Erstellt 01/2023.