

# Starkniederschlagshöhen und -spenden gemäß KOSTRA-DWD-2020

## Rasterfeld 139140

(Zeile 139, Spalte 140)

### Regenspende und Bemessungsniederschlagswerte in Abhängigkeit von Wiederkehrzeit T und Dauerstufe D

Dauerstufe D		Wiederkehrzeit T																	
		1 a		2 a		3 a		5 a		10 a		20 a		30 a		50 a		100 a	
min	Std	mm	l / (s ha)	mm	l / (s ha)	mm	l / (s ha)	mm	l / (s ha)	mm	l / (s ha)	mm	l / (s ha)	mm	l / (s ha)	mm	l / (s ha)	mm	l / (s ha)
5		6,2	206,7	7,7	256,7	8,7	290,0	9,9	330,0	11,8	393,3	13,7	456,7	14,9	496,7	16,5	550,0	18,8	626,7
10		8,4	140,0	10,6	176,7	11,9	198,3	13,6	226,7	16,1	268,3	18,7	311,7	20,4	340,0	22,6	376,7	25,7	428,3
15		9,8	108,9	12,3	136,7	13,8	153,3	15,9	176,7	18,8	208,9	21,8	242,2	23,7	263,3	26,3	292,2	30,0	333,3
20		10,8	90,0	13,6	113,3	15,3	127,5	17,5	145,8	20,7	172,5	24,0	200,0	26,2	218,3	29,0	241,7	33,1	275,8
30		12,3	68,3	15,4	85,6	17,4	96,7	19,9	110,6	23,5	130,6	27,3	151,7	29,8	165,6	33,0	183,3	37,6	208,9
45		13,9	51,5	17,4	64,4	19,5	72,2	22,4	83,0	26,5	98,1	30,7	113,7	33,5	124,1	37,1	137,4	42,3	156,7
60	1	15,0	41,7	18,8	52,2	21,2	58,9	24,3	67,5	28,7	79,7	33,3	92,5	36,3	100,8	40,2	111,7	45,9	127,5
90	1,5	16,8	31,1	21,0	38,9	23,6	43,7	27,0	50,0	32,0	59,3	37,1	68,7	40,5	75,0	44,8	83,0	51,1	94,6
120	2	18,1	25,1	22,6	31,4	25,4	35,3	29,1	40,4	34,5	47,9	40,0	55,6	43,6	60,6	48,3	67,1	55,1	76,5
180	3	20,0	18,5	25,1	23,2	28,2	26,1	32,3	29,9	38,2	35,4	44,3	41,0	48,3	44,7	53,6	49,6	61,1	56,6
240	4	21,5	14,9	26,9	18,7	30,3	21,0	34,7	24,1	41,1	28,5	47,7	33,1	52,0	36,1	57,6	40,0	65,7	45,6
360	6	23,8	11,0	29,8	13,8	33,5	15,5	38,4	17,8	45,4	21,0	52,7	24,4	57,4	26,6	63,7	29,5	72,6	33,6
540	9	26,3	8,1	32,9	10,2	37,0	11,4	42,4	13,1	50,2	15,5	58,2	18,0	63,5	19,6	70,3	21,7	80,2	24,8
720	12	28,2	6,5	35,3	8,2	39,7	9,2	45,5	10,5	53,8	12,5	62,4	14,4	68,1	15,8	75,4	17,5	86,0	19,9
1080	18	31,1	4,8	39,0	6,0	43,8	6,8	50,2	7,7	59,4	9,2	68,9	10,6	75,1	11,6	83,3	12,9	94,9	14,6
1440	24	33,4	3,9	41,8	4,8	47,0	5,4	53,8	6,2	63,7	7,4	73,9	8,6	80,5	9,3	89,3	10,3	101,8	11,8
2880	48	39,4	2,3	49,4	2,9	55,6	3,2	63,7	3,7	75,3	4,4	87,4	5,1	95,2	5,5	105,6	6,1	120,4	7,0
4320	72	43,5	1,7	54,5	2,1	61,3	2,4	70,2	2,7	83,1	3,2	96,3	3,7	105,0	4,1	116,4	4,5	132,7	5,1
5760	96	46,6	1,3	58,4	1,7	65,7	1,9	75,2	2,2	89,0	2,6	103,3	3,0	112,6	3,3	124,8	3,6	142,3	4,1
7200	120	49,2	1,1	61,6	1,4	69,3	1,6	79,4	1,8	94,0	2,2	109,0	2,5	118,8	2,8	131,7	3,0	150,1	3,5
8640	144	51,4	1,0	64,4	1,2	72,4	1,4	83,0	1,6	98,2	1,9	113,9	2,2	124,1	2,4	137,6	2,7	156,9	3,0
10080	168	53,3	0,9	66,8	1,1	75,2	1,2	86,1	1,4	101,9	1,7	118,2	2,0	128,8	2,1	142,8	2,4	162,8	2,7

# Starkniederschlagshöhen und -spenden gemäß KOSTRA-DWD-2020

## Rasterfeld 139140

(Zeile 139, Spalte 140)

### Örtliche Unsicherheiten in Abhängigkeit von Wiederkehrzeit T und Dauerstufe D

Dauerstufe D		Wiederkehrzeit T								
		1 a	2 a	3 a	5 a	10 a	20 a	30 a	50 a	100 a
min	Std	± %	± %	± %	± %	± %	± %	± %	± %	± %
5		13	12	12	12	12	13	13	13	14
10		11	12	13	14	15	16	16	17	17
15		13	15	15	17	18	19	19	20	20
20		14	16	17	18	19	20	21	21	22
30		15	18	19	20	21	22	22	23	24
45		16	18	19	21	22	23	23	24	24
60	1	16	19	20	21	22	23	24	24	25
90	1,5	16	18	20	21	22	23	23	24	25
120	2	16	18	19	20	22	23	23	24	24
180	3	15	17	18	20	21	22	22	23	24
240	4	15	17	18	19	20	21	22	22	23
360	6	14	16	17	18	19	20	21	21	22
540	9	13	15	16	17	18	19	20	20	21
720	12	13	15	16	17	18	19	19	20	20
1080	18	13	14	15	16	17	18	18	19	19
1440	24	13	14	15	16	17	17	18	18	19
2880	48	13	14	15	15	16	17	17	17	18
4320	72	14	14	15	15	16	17	17	17	18
5760	96	15	15	15	16	16	17	17	17	18
7200	120	16	16	16	16	16	17	17	17	18
8640	144	16	16	16	16	17	17	17	18	18
10080	168	17	16	17	17	17	17	18	18	18

### Parameter für abweichende T und D

#### Lokationsparameter $\xi$ (Xi)

15,55219625

#### Skalenparameter $\alpha$ (Alpha)

5,45718249

#### Formparameter $\kappa$ (Kappa)

-0,1

#### 1. Koutsoyiannis-Parameter $\theta$ (Theta)

0,0447848

#### 2. Koutsoyiannis-Parameter $\eta$ (Eta)

0,75927035

Parameter für dauerstufenübergreifende Extremwertschätzung nach KOUTSOYIANNIS et al. 1998.

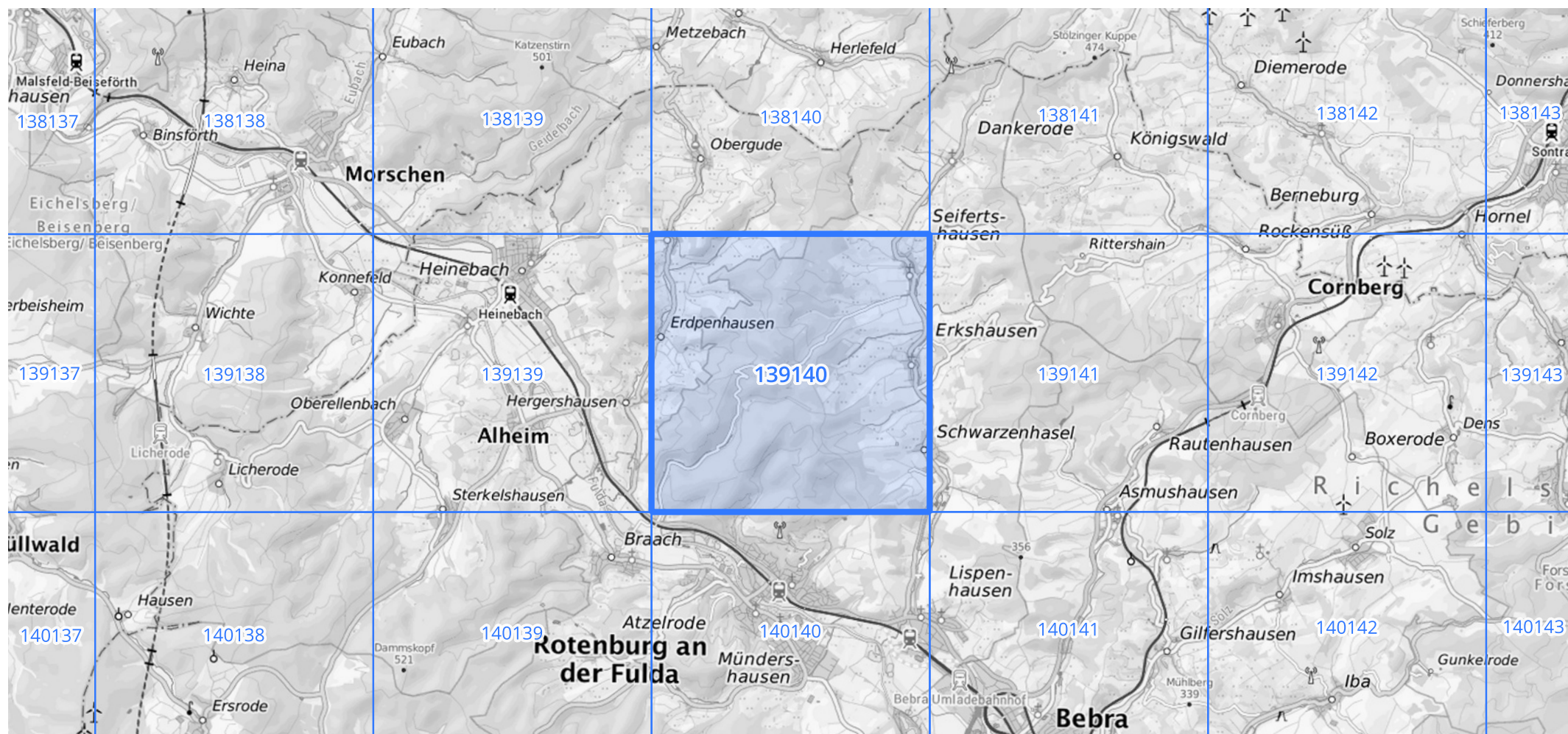
Siehe auch Anwendungshilfe zu KOSTRA-DWD-2020 des Deutschen Wetterdienstes.

# Starkniederschlagshöhen und -spenden gemäß KOSTRA-DWD-2020

## Rasterfeld 139140

(Zeile 139, Spalte 140)

Übersichtskarte des Rasterfeldes 139140, M 1 : 100 000



Quelle Rasterdaten: KOSTRA-DWD-2020 des Deutschen Wetterdienstes, Stand 12/2022.

Seite 3 von 3

Kartendarstellung: © Bundesamt für Kartographie und Geodäsie (2023), Datenquellen: [https://sgx.geodatenzentrum.de/web\\_public/gdz/datenquellen/Datenquellen\\_TopPlusOpen.html](https://sgx.geodatenzentrum.de/web_public/gdz/datenquellen/Datenquellen_TopPlusOpen.html)

Für die Richtigkeit und Aktualität der Angaben wird keine Gewähr übernommen. Erstellt 01/2023.