

Starkniederschlagshöhen und -spenden gemäß KOSTRA-DWD-2020

Rasterfeld 139139

(Zeile 139, Spalte 139)

Regenspende und Bemessungsniederschlagswerte in Abhängigkeit von Wiederkehrzeit T und Dauerstufe D

Dauerstufe D		Wiederkehrzeit T																	
		1 a		2 a		3 a		5 a		10 a		20 a		30 a		50 a		100 a	
min	Std	mm	l / (s ha)	mm	l / (s ha)	mm	l / (s ha)	mm	l / (s ha)	mm	l / (s ha)	mm	l / (s ha)	mm	l / (s ha)	mm	l / (s ha)	mm	l / (s ha)
5		6,1	203,3	7,6	253,3	8,6	286,7	9,8	326,7	11,6	386,7	13,5	450,0	14,7	490,0	16,2	540,0	18,5	616,7
10		8,4	140,0	10,4	173,3	11,7	195,0	13,4	223,3	15,9	265,0	18,4	306,7	20,1	335,0	22,3	371,7	25,4	423,3
15		9,8	108,9	12,2	135,6	13,7	152,2	15,7	174,4	18,6	206,7	21,5	238,9	23,4	260,0	26,0	288,9	29,6	328,9
20		10,8	90,0	13,5	112,5	15,1	125,8	17,3	144,2	20,5	170,8	23,8	198,3	25,9	215,8	28,7	239,2	32,7	272,5
30		12,3	68,3	15,3	85,0	17,3	96,1	19,8	110,0	23,4	130,0	27,1	150,6	29,5	163,9	32,7	181,7	37,3	207,2
45		13,8	51,1	17,3	64,1	19,5	72,2	22,3	82,6	26,4	97,8	30,5	113,0	33,3	123,3	36,9	136,7	42,0	155,6
60	1	15,0	41,7	18,8	52,2	21,1	58,6	24,2	67,2	28,6	79,4	33,1	91,9	36,1	100,3	40,0	111,1	45,6	126,7
90	1,5	16,8	31,1	21,0	38,9	23,6	43,7	27,0	50,0	31,9	59,1	37,0	68,5	40,4	74,8	44,7	82,8	51,0	94,4
120	2	18,1	25,1	22,7	31,5	25,5	35,4	29,2	40,6	34,5	47,9	40,0	55,6	43,6	60,6	48,3	67,1	55,0	76,4
180	3	20,1	18,6	25,2	23,3	28,3	26,2	32,4	30,0	38,3	35,5	44,4	41,1	48,4	44,8	53,6	49,6	61,1	56,6
240	4	21,7	15,1	27,1	18,8	30,5	21,2	34,9	24,2	41,2	28,6	47,8	33,2	52,1	36,2	57,7	40,1	65,8	45,7
360	6	24,0	11,1	30,0	13,9	33,8	15,6	38,7	17,9	45,7	21,2	53,0	24,5	57,7	26,7	64,0	29,6	72,9	33,8
540	9	26,6	8,2	33,3	10,3	37,4	11,5	42,8	13,2	50,6	15,6	58,7	18,1	63,9	19,7	70,8	21,9	80,7	24,9
720	12	28,6	6,6	35,7	8,3	40,2	9,3	46,0	10,6	54,4	12,6	63,0	14,6	68,7	15,9	76,1	17,6	86,8	20,1
1080	18	31,6	4,9	39,5	6,1	44,4	6,9	50,9	7,9	60,2	9,3	69,7	10,8	76,0	11,7	84,2	13,0	96,0	14,8
1440	24	34,0	3,9	42,5	4,9	47,7	5,5	54,7	6,3	64,6	7,5	74,9	8,7	81,6	9,4	90,5	10,5	103,1	11,9
2880	48	40,3	2,3	50,4	2,9	56,7	3,3	64,9	3,8	76,7	4,4	88,9	5,1	96,9	5,6	107,4	6,2	122,4	7,1
4320	72	44,6	1,7	55,7	2,1	62,7	2,4	71,7	2,8	84,8	3,3	98,3	3,8	107,2	4,1	118,7	4,6	135,3	5,2
5760	96	47,9	1,4	59,8	1,7	67,3	1,9	77,0	2,2	91,1	2,6	105,6	3,1	115,1	3,3	127,5	3,7	145,3	4,2
7200	120	50,6	1,2	63,2	1,5	71,1	1,6	81,4	1,9	96,2	2,2	111,6	2,6	121,6	2,8	134,7	3,1	153,5	3,6
8640	144	52,9	1,0	66,2	1,3	74,4	1,4	85,1	1,6	100,7	1,9	116,7	2,3	127,2	2,5	140,9	2,7	160,6	3,1
10080	168	55,0	0,9	68,7	1,1	77,2	1,3	88,4	1,5	104,6	1,7	121,2	2,0	132,1	2,2	146,4	2,4	166,8	2,8

Starkniederschlagshöhen und -spenden gemäß KOSTRA-DWD-2020

Rasterfeld 139139

(Zeile 139, Spalte 139)

Örtliche Unsicherheiten in Abhängigkeit von Wiederkehrzeit T und Dauerstufe D

Dauerstufe D		Wiederkehrzeit T								
		1 a	2 a	3 a	5 a	10 a	20 a	30 a	50 a	100 a
min	Std	± %	± %	± %	± %	± %	± %	± %	± %	± %
5		12	12	12	12	12	13	13	13	14
10		11	13	13	14	15	16	17	17	18
15		13	15	16	17	18	19	19	20	20
20		14	16	17	18	19	20	21	21	22
30		15	17	18	19	21	21	22	22	23
45		16	18	19	20	21	22	23	23	24
60	1	16	18	19	20	21	22	23	23	24
90	1,5	16	18	19	20	21	22	23	23	24
120	2	15	17	18	20	21	22	22	23	23
180	3	15	17	18	19	20	21	21	22	23
240	4	14	16	17	18	19	20	21	21	22
360	6	13	15	16	17	19	19	20	20	21
540	9	13	15	15	16	18	19	19	19	20
720	12	13	14	15	16	17	18	18	19	19
1080	18	12	14	15	15	16	17	18	18	19
1440	24	12	14	14	15	16	17	17	18	18
2880	48	13	14	14	15	16	16	17	17	17
4320	72	14	14	15	15	16	16	17	17	17
5760	96	15	15	15	16	16	16	17	17	17
7200	120	16	16	16	16	16	17	17	17	18
8640	144	16	16	16	16	17	17	17	17	18
10080	168	17	17	17	17	17	17	17	18	18

Parameter für abweichende T und D

Lokationsparameter ξ (Xi)

15,53451956

Skalenparameter α (Alpha)

5,40891578

Formparameter κ (Kappa)

-0,1

1. Koutsoyiannis-Parameter θ (Theta)

0,04427572

2. Koutsoyiannis-Parameter η (Eta)

0,75324574

Parameter für dauerstufenübergreifende Extremwertschätzung nach KOUTSOYIANNIS et al. 1998.

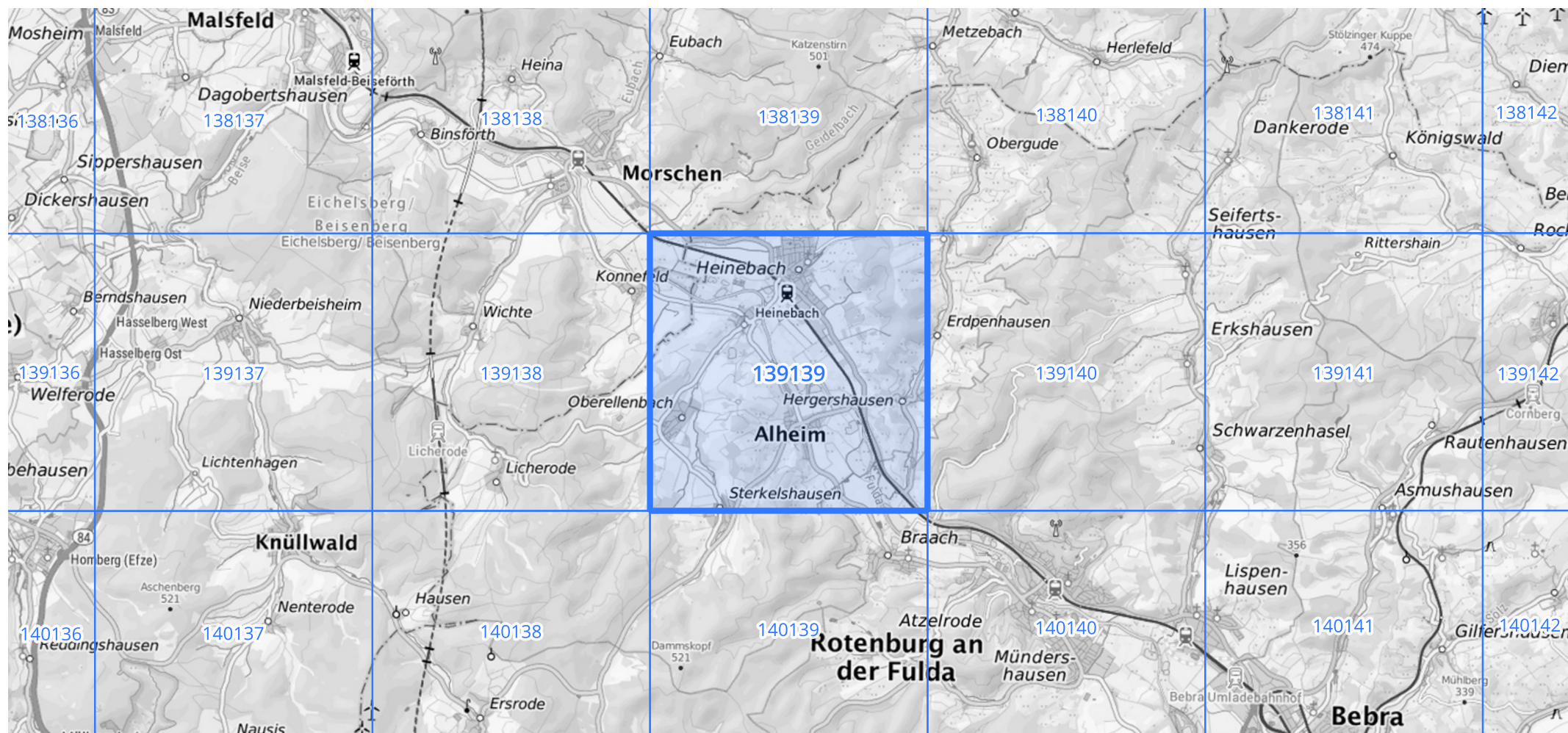
Siehe auch Anwendungshilfe zu KOSTRA-DWD-2020 des Deutschen Wetterdienstes.

Starkniederschlagshöhen und -spenden gemäß KOSTRA-DWD-2020

Rasterfeld 139139

(Zeile 139, Spalte 139)

Übersichtskarte des Rasterfeldes 139139, M 1 : 100 000



Quelle Rasterdaten: KOSTRA-DWD-2020 des Deutschen Wetterdienstes, Stand 12/2022.

Seite 3 von 3

Kartendarstellung: © Bundesamt für Kartographie und Geodäsie (2023), Datenquellen: https://sgx.geodatenzentrum.de/web_public/gdz/datenquellen/Datenquellen_TopPlusOpen.html

Für die Richtigkeit und Aktualität der Angaben wird keine Gewähr übernommen. Erstellt 01/2023.