

Starkniederschlagshöhen und -spenden gemäß KOSTRA-DWD-2020

Rasterfeld 139128

(Zeile 139, Spalte 128)

Regenspende und Bemessungsniederschlagswerte in Abhängigkeit von Wiederkehrzeit T und Dauerstufe D

Dauerstufe D		Wiederkehrzeit T																	
		1 a		2 a		3 a		5 a		10 a		20 a		30 a		50 a		100 a	
min	Std	mm	l / (s ha)	mm	l / (s ha)	mm	l / (s ha)	mm	l / (s ha)	mm	l / (s ha)	mm	l / (s ha)	mm	l / (s ha)	mm	l / (s ha)	mm	l / (s ha)
5		6,2	206,7	7,7	256,7	8,6	286,7	9,9	330,0	11,6	386,7	13,4	446,7	14,6	486,7	16,2	540,0	18,4	613,3
10		8,5	141,7	10,5	175,0	11,8	196,7	13,5	225,0	15,9	265,0	18,3	305,0	19,9	331,7	22,1	368,3	25,1	418,3
15		9,9	110,0	12,3	136,7	13,7	152,2	15,7	174,4	18,4	204,4	21,3	236,7	23,2	257,8	25,7	285,6	29,2	324,4
20		10,9	90,8	13,5	112,5	15,1	125,8	17,2	143,3	20,3	169,2	23,5	195,8	25,5	212,5	28,3	235,8	32,1	267,5
30		12,3	68,3	15,3	85,0	17,1	95,0	19,5	108,3	23,0	127,8	26,6	147,8	28,9	160,6	32,0	177,8	36,4	202,2
45		13,8	51,1	17,1	63,3	19,2	71,1	21,9	81,1	25,8	95,6	29,8	110,4	32,4	120,0	35,9	133,0	40,8	151,1
60	1	14,9	41,4	18,5	51,4	20,7	57,5	23,6	65,6	27,8	77,2	32,1	89,2	35,0	97,2	38,7	107,5	44,0	122,2
90	1,5	16,5	30,6	20,5	38,0	22,9	42,4	26,2	48,5	30,8	57,0	35,6	65,9	38,8	71,9	42,9	79,4	48,8	90,4
120	2	17,7	24,6	22,0	30,6	24,6	34,2	28,1	39,0	33,1	46,0	38,2	53,1	41,6	57,8	46,0	63,9	52,4	72,8
180	3	19,5	18,1	24,2	22,4	27,1	25,1	30,9	28,6	36,4	33,7	42,1	39,0	45,8	42,4	50,7	46,9	57,7	53,4
240	4	20,9	14,5	25,9	18,0	29,0	20,1	33,1	23,0	39,0	27,1	45,1	31,3	49,1	34,1	54,3	37,7	61,7	42,8
360	6	22,9	10,6	28,5	13,2	31,9	14,8	36,4	16,9	42,8	19,8	49,5	22,9	53,9	25,0	59,6	27,6	67,8	31,4
540	9	25,2	7,8	31,2	9,6	35,0	10,8	39,9	12,3	47,0	14,5	54,3	16,8	59,1	18,2	65,4	20,2	74,4	23,0
720	12	26,9	6,2	33,4	7,7	37,4	8,7	42,6	9,9	50,2	11,6	58,0	13,4	63,2	14,6	69,9	16,2	79,5	18,4
1080	18	29,5	4,6	36,6	5,6	41,0	6,3	46,7	7,2	55,1	8,5	63,6	9,8	69,2	10,7	76,6	11,8	87,1	13,4
1440	24	31,5	3,6	39,0	4,5	43,7	5,1	49,9	5,8	58,8	6,8	67,9	7,9	73,9	8,6	81,8	9,5	93,0	10,8
2880	48	36,8	2,1	45,6	2,6	51,1	3,0	58,3	3,4	68,7	4,0	79,4	4,6	86,4	5,0	95,6	5,5	108,7	6,3
4320	72	40,3	1,6	50,0	1,9	56,0	2,2	63,9	2,5	75,3	2,9	87,0	3,4	94,7	3,7	104,7	4,0	119,1	4,6
5760	96	43,0	1,2	53,3	1,5	59,7	1,7	68,2	2,0	80,3	2,3	92,8	2,7	101,0	2,9	111,7	3,2	127,1	3,7
7200	120	45,2	1,0	56,1	1,3	62,8	1,5	71,7	1,7	84,4	2,0	97,6	2,3	106,2	2,5	117,5	2,7	133,6	3,1
8640	144	47,1	0,9	58,4	1,1	65,4	1,3	74,7	1,4	87,9	1,7	101,6	2,0	110,6	2,1	122,4	2,4	139,2	2,7
10080	168	48,7	0,8	60,5	1,0	67,7	1,1	77,3	1,3	91,0	1,5	105,2	1,7	114,5	1,9	126,7	2,1	144,1	2,4

Starkniederschlagshöhen und -spenden gemäß KOSTRA-DWD-2020

Rasterfeld 139128

(Zeile 139, Spalte 128)

Örtliche Unsicherheiten in Abhängigkeit von Wiederkehrzeit T und Dauerstufe D

Dauerstufe D		Wiederkehrzeit T								
		1 a	2 a	3 a	5 a	10 a	20 a	30 a	50 a	100 a
min	Std	± %	± %	± %	± %	± %	± %	± %	± %	± %
5		11	12	12	12	13	13	14	14	14
10		13	14	15	16	17	18	18	18	19
15		14	16	17	18	19	20	20	21	21
20		15	17	18	19	20	21	22	22	23
30		16	18	19	20	21	22	23	23	24
45		17	19	20	21	22	23	23	24	24
60	1	17	19	20	21	22	23	23	24	24
90	1,5	16	18	19	20	21	22	23	23	24
120	2	16	18	19	20	21	22	22	23	23
180	3	15	17	18	19	20	21	21	22	22
240	4	14	16	17	18	19	20	21	21	22
360	6	13	15	16	17	18	19	20	20	21
540	9	13	14	15	16	17	18	19	19	20
720	12	12	14	15	16	17	17	18	18	19
1080	18	12	13	14	15	16	17	17	17	18
1440	24	11	13	13	14	15	16	16	17	17
2880	48	11	12	13	13	14	15	15	16	16
4320	72	12	12	13	13	14	14	15	15	16
5760	96	12	12	13	13	14	14	15	15	15
7200	120	13	13	13	13	14	14	14	15	15
8640	144	13	13	13	13	14	14	14	15	15
10080	168	14	13	13	14	14	14	14	15	15

Parameter für abweichende T und D

Lokationsparameter ξ (Xi)

15,44923981

Skalenparameter α (Alpha)

5,17002468

Formparameter κ (Kappa)

-0,1

1. Koutsoyiannis-Parameter θ (Theta)

0,04784298

2. Koutsoyiannis-Parameter η (Eta)

0,77557473

Parameter für dauerstufenübergreifende Extremwertschätzung nach KOUTSOYIANNIS et al. 1998.

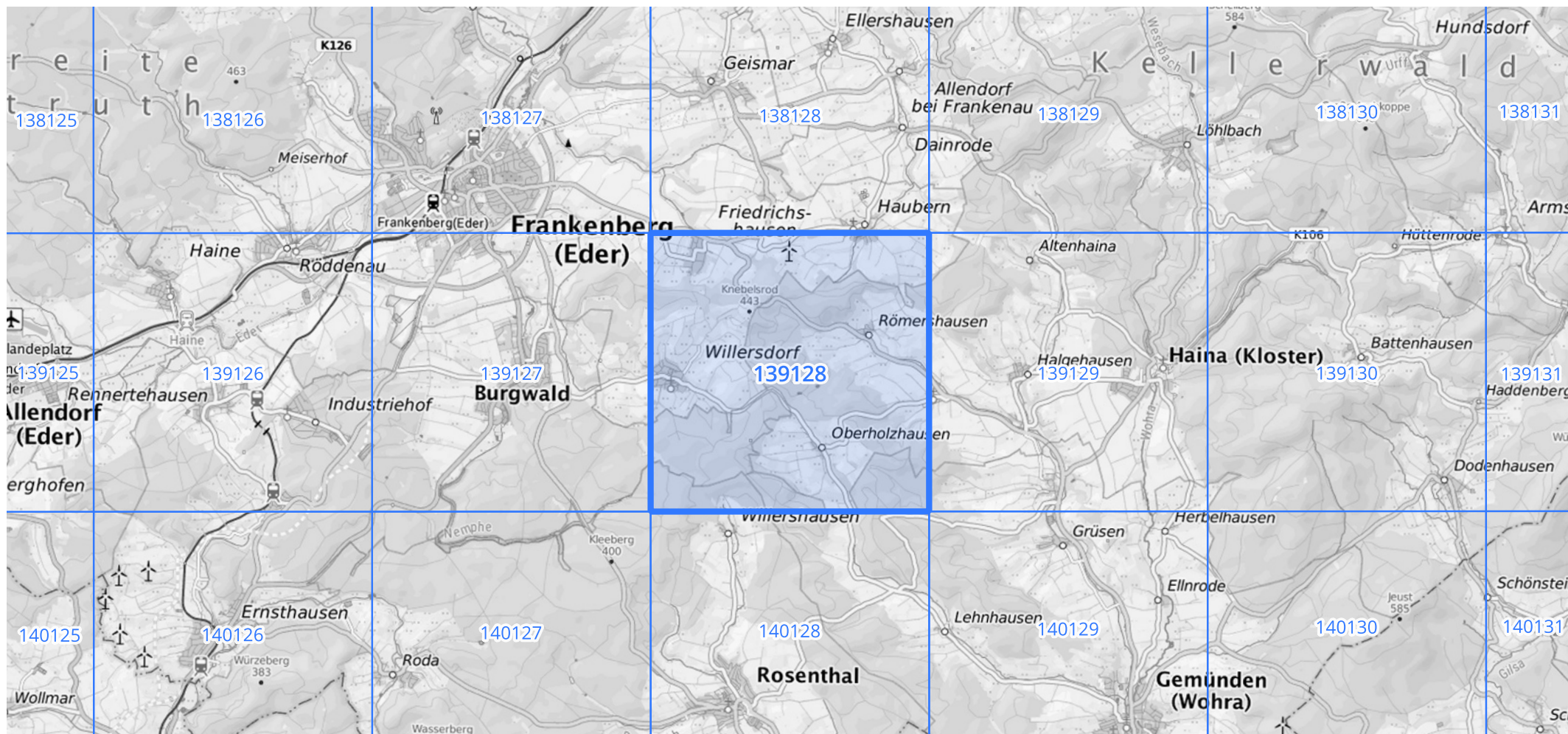
Siehe auch Anwendungshilfe zu KOSTRA-DWD-2020 des Deutschen Wetterdienstes.

Starkniederschlagshöhen und -spenden gemäß KOSTRA-DWD-2020

Rasterfeld 139128

(Zeile 139, Spalte 128)

Übersichtskarte des Rasterfeldes 139128, M 1 : 100 000



Quelle Rasterdaten: KOSTRA-DWD-2020 des Deutschen Wetterdienstes, Stand 12/2022.

Seite 3 von 3

Kartendarstellung: © Bundesamt für Kartographie und Geodäsie (2023), Datenquellen: https://sgx.geodatenzentrum.de/web_public/gdz/datenquellen/Datenquellen_TopPlusOpen.html

Für die Richtigkeit und Aktualität der Angaben wird keine Gewähr übernommen. Erstellt 01/2023.