

Starkniederschlagshöhen und -spenden gemäß KOSTRA-DWD-2020

Rasterfeld 139122

(Zeile 139, Spalte 122)

Regenspende und Bemessungsniederschlagswerte in Abhängigkeit von Wiederkehrzeit T und Dauerstufe D

Dauerstufe D		Wiederkehrzeit T																	
		1 a		2 a		3 a		5 a		10 a		20 a		30 a		50 a		100 a	
min	Std	mm	l / (s ha)	mm	l / (s ha)	mm	l / (s ha)	mm	l / (s ha)	mm	l / (s ha)	mm	l / (s ha)	mm	l / (s ha)	mm	l / (s ha)	mm	l / (s ha)
5		6,4	213,3	7,7	256,7	8,6	286,7	9,7	323,3	11,2	373,3	12,8	426,7	13,9	463,3	15,3	510,0	17,3	576,7
10		8,2	136,7	9,9	165,0	11,0	183,3	12,4	206,7	14,4	240,0	16,5	275,0	17,8	296,7	19,6	326,7	22,1	368,3
15		9,4	104,4	11,4	126,7	12,6	140,0	14,2	157,8	16,5	183,3	18,9	210,0	20,5	227,8	22,5	250,0	25,5	283,3
20		10,4	86,7	12,5	104,2	13,9	115,8	15,7	130,8	18,2	151,7	20,8	173,3	22,6	188,3	24,8	206,7	28,0	233,3
30		11,9	66,1	14,4	80,0	15,9	88,3	17,9	99,4	20,8	115,6	23,9	132,8	25,8	143,3	28,4	157,8	32,1	178,3
45		13,6	50,4	16,4	60,7	18,2	67,4	20,5	75,9	23,8	88,1	27,3	101,1	29,5	109,3	32,5	120,4	36,7	135,9
60	1	14,9	41,4	18,0	50,0	20,0	55,6	22,5	62,5	26,2	72,8	30,0	83,3	32,4	90,0	35,7	99,2	40,3	111,9
90	1,5	17,0	31,5	20,6	38,1	22,8	42,2	25,7	47,6	29,9	55,4	34,2	63,3	37,0	68,5	40,7	75,4	46,0	85,2
120	2	18,7	26,0	22,6	31,4	25,0	34,7	28,2	39,2	32,8	45,6	37,6	52,2	40,7	56,5	44,7	62,1	50,6	70,3
180	3	21,3	19,7	25,8	23,9	28,6	26,5	32,2	29,8	37,5	34,7	42,9	39,7	46,4	43,0	51,0	47,2	57,7	53,4
240	4	23,4	16,3	28,3	19,7	31,4	21,8	35,4	24,6	41,1	28,5	47,1	32,7	50,9	35,3	56,0	38,9	63,3	44,0
360	6	26,7	12,4	32,3	15,0	35,8	16,6	40,3	18,7	46,9	21,7	53,7	24,9	58,1	26,9	63,9	29,6	72,2	33,4
540	9	30,4	9,4	36,8	11,4	40,8	12,6	46,0	14,2	53,5	16,5	61,2	18,9	66,3	20,5	72,9	22,5	82,4	25,4
720	12	33,4	7,7	40,4	9,4	44,8	10,4	50,5	11,7	58,7	13,6	67,2	15,6	72,7	16,8	80,0	18,5	90,4	20,9
1080	18	38,1	5,9	46,1	7,1	51,0	7,9	57,6	8,9	66,9	10,3	76,6	11,8	82,9	12,8	91,2	14,1	103,1	15,9
1440	24	41,8	4,8	50,6	5,9	56,0	6,5	63,2	7,3	73,5	8,5	84,1	9,7	91,0	10,5	100,1	11,6	113,1	13,1
2880	48	52,3	3,0	63,3	3,7	70,1	4,1	79,0	4,6	91,9	5,3	105,2	6,1	113,9	6,6	125,3	7,3	141,6	8,2
4320	72	59,7	2,3	72,2	2,8	79,9	3,1	90,1	3,5	104,8	4,0	119,9	4,6	129,8	5,0	142,8	5,5	161,4	6,2
5760	96	65,5	1,9	79,2	2,3	87,7	2,5	98,9	2,9	115,0	3,3	131,6	3,8	142,5	4,1	156,7	4,5	177,1	5,1
7200	120	70,4	1,6	85,1	2,0	94,3	2,2	106,3	2,5	123,6	2,9	141,5	3,3	153,1	3,5	168,5	3,9	190,4	4,4
8640	144	74,6	1,4	90,3	1,7	100,0	1,9	112,8	2,2	131,1	2,5	150,0	2,9	162,4	3,1	178,7	3,4	202,0	3,9
10080	168	78,5	1,3	94,9	1,6	105,1	1,7	118,5	2,0	137,8	2,3	157,7	2,6	170,7	2,8	187,8	3,1	212,3	3,5

Starkniederschlagshöhen und -spenden gemäß KOSTRA-DWD-2020

Rasterfeld 139122

(Zeile 139, Spalte 122)

Örtliche Unsicherheiten in Abhängigkeit von Wiederkehrzeit T und Dauerstufe D

Dauerstufe D		Wiederkehrzeit T								
		1 a	2 a	3 a	5 a	10 a	20 a	30 a	50 a	100 a
min	Std	± %	± %	± %	± %	± %	± %	± %	± %	± %
5		18	19	20	21	21	22	22	23	23
10		20	21	22	23	24	25	25	25	26
15		20	22	23	24	24	25	26	26	27
20		20	22	23	24	25	25	26	26	27
30		19	21	22	23	24	25	25	26	26
45		19	20	21	22	23	24	24	25	25
60	1	18	19	20	21	22	23	24	24	25
90	1,5	16	18	19	20	21	22	22	23	23
120	2	15	17	18	19	20	21	21	21	22
180	3	14	15	16	17	18	19	19	20	20
240	4	13	14	15	16	17	18	18	19	19
360	6	11	13	14	14	15	16	17	17	18
540	9	10	12	12	13	14	15	15	15	16
720	12	10	11	12	12	13	14	14	15	15
1080	18	9	10	11	11	12	13	13	13	14
1440	24	9	10	10	11	11	12	12	13	13
2880	48	11	10	10	11	11	11	11	12	12
4320	72	12	12	11	11	11	11	11	12	12
5760	96	13	13	12	12	12	12	12	12	12
7200	120	14	13	13	13	12	12	12	12	12
8640	144	15	14	14	13	13	13	13	13	13
10080	168	16	15	14	14	14	13	13	13	13

Parameter für abweichende T und D

Lokationsparameter ξ (Xi)

14,9777569

Skalenparameter α (Alpha)

4,36997208

Formparameter κ (Kappa)

-0,1

1. Koutsoyiannis-Parameter θ (Theta)

0,00612344

2. Koutsoyiannis-Parameter η (Eta)

0,67669599

Parameter für dauerstufenübergreifende Extremwertschätzung nach KOUTSOYIANNIS et al. 1998.

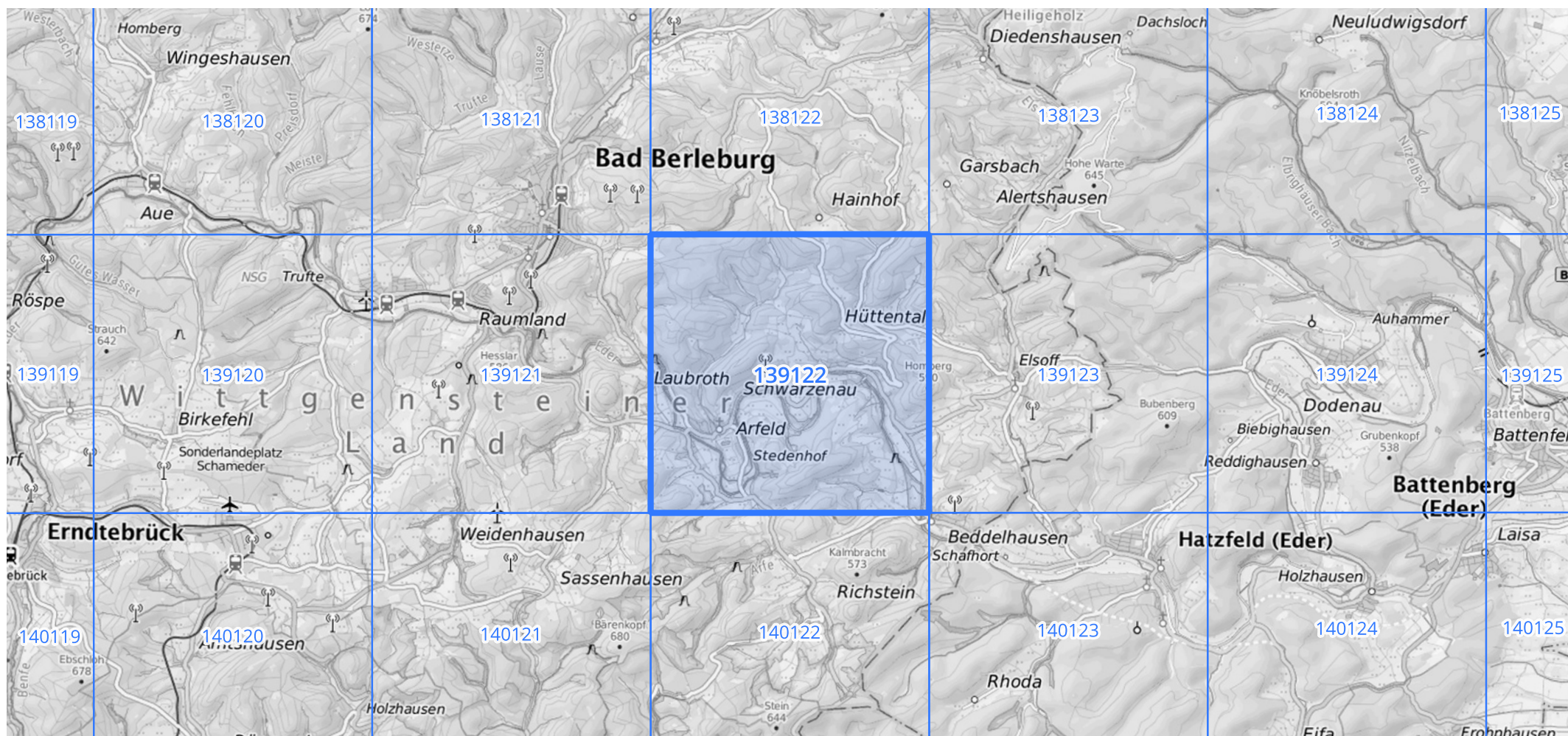
Siehe auch Anwendungshilfe zu KOSTRA-DWD-2020 des Deutschen Wetterdienstes.

Starkniederschlagshöhen und -spenden gemäß KOSTRA-DWD-2020

Rasterfeld 139122

(Zeile 139, Spalte 122)

Übersichtskarte des Rasterfeldes 139122, M 1 : 100 000



Quelle Rasterdaten: KOSTRA-DWD-2020 des Deutschen Wetterdienstes, Stand 12/2022.

Seite 3 von 3

Kartendarstellung: © Bundesamt für Kartographie und Geodäsie (2023), Datenquellen: https://sgx.geodatenzentrum.de/web_public/gdz/datenquellen/Datenquellen_TopPlusOpen.html

Für die Richtigkeit und Aktualität der Angaben wird keine Gewähr übernommen. Erstellt 01/2023.