

Starkniederschlagshöhen und -spenden gemäß KOSTRA-DWD-2020

Rasterfeld 139121

(Zeile 139, Spalte 121)

Regenspende und Bemessungsniederschlagswerte in Abhängigkeit von Wiederkehrzeit T und Dauerstufe D

Dauerstufe D		Wiederkehrzeit T																	
		1 a		2 a		3 a		5 a		10 a		20 a		30 a		50 a		100 a	
min	Std	mm	l / (s ha)	mm	l / (s ha)	mm	l / (s ha)	mm	l / (s ha)	mm	l / (s ha)	mm	l / (s ha)	mm	l / (s ha)	mm	l / (s ha)	mm	l / (s ha)
5		6,4	213,3	7,7	256,7	8,6	286,7	9,7	323,3	11,2	373,3	12,9	430,0	14,0	466,7	15,4	513,3	17,4	580,0
10		8,1	135,0	9,8	163,3	10,8	180,0	12,2	203,3	14,3	238,3	16,3	271,7	17,7	295,0	19,5	325,0	22,0	366,7
15		9,2	102,2	11,2	124,4	12,4	137,8	14,0	155,6	16,3	181,1	18,7	207,8	20,3	225,6	22,3	247,8	25,2	280,0
20		10,2	85,0	12,3	102,5	13,7	114,2	15,4	128,3	18,0	150,0	20,6	171,7	22,3	185,8	24,5	204,2	27,7	230,8
30		11,6	64,4	14,1	78,3	15,6	86,7	17,6	97,8	20,5	113,9	23,5	130,6	25,5	141,7	28,0	155,6	31,7	176,1
45		13,3	49,3	16,1	59,6	17,9	66,3	20,2	74,8	23,5	87,0	26,9	99,6	29,1	107,8	32,0	118,5	36,2	134,1
60	1	14,6	40,6	17,7	49,2	19,6	54,4	22,2	61,7	25,8	71,7	29,5	81,9	32,0	88,9	35,2	97,8	39,8	110,6
90	1,5	16,7	30,9	20,2	37,4	22,4	41,5	25,3	46,9	29,4	54,4	33,7	62,4	36,5	67,6	40,2	74,4	45,5	84,3
120	2	18,3	25,4	22,2	30,8	24,6	34,2	27,8	38,6	32,4	45,0	37,1	51,5	40,1	55,7	44,2	61,4	50,0	69,4
180	3	20,9	19,4	25,4	23,5	28,1	26,0	31,7	29,4	36,9	34,2	42,3	39,2	45,8	42,4	50,4	46,7	57,0	52,8
240	4	23,0	16,0	27,8	19,3	30,9	21,5	34,8	24,2	40,6	28,2	46,5	32,3	50,3	34,9	55,4	38,5	62,6	43,5
360	6	26,2	12,1	31,8	14,7	35,2	16,3	39,8	18,4	46,3	21,4	53,0	24,5	57,4	26,6	63,2	29,3	71,5	33,1
540	9	29,9	9,2	36,3	11,2	40,2	12,4	45,4	14,0	52,8	16,3	60,5	18,7	65,5	20,2	72,1	22,3	81,6	25,2
720	12	32,9	7,6	39,8	9,2	44,2	10,2	49,8	11,5	58,0	13,4	66,5	15,4	72,0	16,7	79,2	18,3	89,6	20,7
1080	18	37,5	5,8	45,5	7,0	50,4	7,8	56,9	8,8	66,2	10,2	75,8	11,7	82,2	12,7	90,4	14,0	102,3	15,8
1440	24	41,2	4,8	49,9	5,8	55,3	6,4	62,5	7,2	72,7	8,4	83,3	9,6	90,2	10,4	99,3	11,5	112,3	13,0
2880	48	51,6	3,0	62,6	3,6	69,4	4,0	78,3	4,5	91,1	5,3	104,4	6,0	113,1	6,5	124,4	7,2	140,7	8,1
4320	72	58,9	2,3	71,4	2,8	79,2	3,1	89,3	3,4	104,0	4,0	119,1	4,6	129,0	5,0	142,0	5,5	160,6	6,2
5760	96	64,7	1,9	78,4	2,3	86,9	2,5	98,1	2,8	114,2	3,3	130,8	3,8	141,7	4,1	156,0	4,5	176,4	5,1
7200	120	69,5	1,6	84,3	2,0	93,5	2,2	105,5	2,4	122,8	2,8	140,7	3,3	152,4	3,5	167,7	3,9	189,7	4,4
8640	144	73,8	1,4	89,5	1,7	99,2	1,9	112,0	2,2	130,3	2,5	149,3	2,9	161,7	3,1	178,0	3,4	201,3	3,9
10080	168	77,6	1,3	94,1	1,6	104,3	1,7	117,7	1,9	137,0	2,3	157,0	2,6	170,0	2,8	187,1	3,1	211,6	3,5

Starkniederschlagshöhen und -spenden gemäß KOSTRA-DWD-2020

Rasterfeld 139121

(Zeile 139, Spalte 121)

Örtliche Unsicherheiten in Abhängigkeit von Wiederkehrzeit T und Dauerstufe D

Dauerstufe D		Wiederkehrzeit T								
		1 a	2 a	3 a	5 a	10 a	20 a	30 a	50 a	100 a
min	Std	± %	± %	± %	± %	± %	± %	± %	± %	± %
5		18	20	20	21	22	22	23	23	24
10		20	22	22	23	24	25	25	26	26
15		20	22	23	24	25	25	26	26	27
20		20	22	23	24	25	25	26	26	27
30		20	21	22	23	24	25	25	26	26
45		19	20	21	22	23	24	24	25	25
60	1	18	19	20	21	22	23	23	24	24
90	1,5	16	18	19	20	21	21	22	22	23
120	2	15	17	18	19	20	20	21	21	22
180	3	13	15	16	17	18	19	19	20	20
240	4	12	14	15	16	17	17	18	18	19
360	6	11	13	13	14	15	16	16	17	17
540	9	10	11	12	13	14	14	15	15	16
720	12	9	11	11	12	13	13	14	14	15
1080	18	9	10	10	11	12	12	13	13	13
1440	24	9	9	10	10	11	12	12	12	13
2880	48	10	10	10	10	10	11	11	11	11
4320	72	12	11	11	11	11	11	11	11	11
5760	96	13	12	12	11	11	11	11	11	12
7200	120	14	13	12	12	12	12	12	12	12
8640	144	15	14	13	13	12	12	12	12	12
10080	168	15	14	14	13	13	13	13	13	13

Parameter für abweichende T und D

Lokationsparameter ξ (Xi)

14,63891817

Skalenparameter α (Alpha)

4,32524959

Formparameter κ (Kappa)

-0,1

1. Koutsoyiannis-Parameter θ (Theta)

0,00282825

2. Koutsoyiannis-Parameter η (Eta)

0,67438638

Parameter für dauerstufenübergreifende Extremwertschätzung nach KOUTSOYIANNIS et al. 1998.

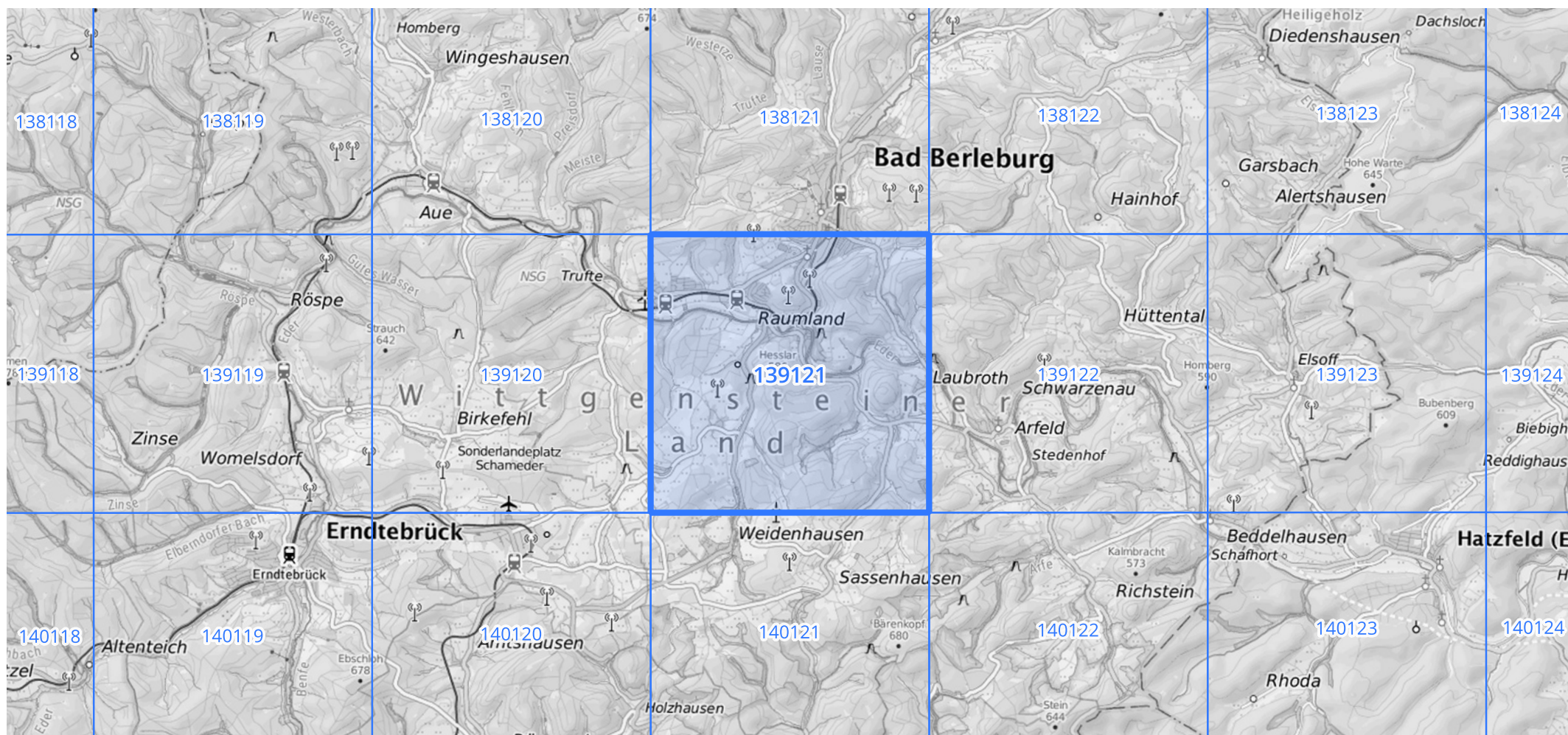
Siehe auch Anwendungshilfe zu KOSTRA-DWD-2020 des Deutschen Wetterdienstes.

Starkniederschlagshöhen und -spenden gemäß KOSTRA-DWD-2020

Rasterfeld 139121

(Zeile 139, Spalte 121)

Übersichtskarte des Rasterfeldes 139121, M 1 : 100 000



Quelle Rasterdaten: KOSTRA-DWD-2020 des Deutschen Wetterdienstes, Stand 12/2022.

Seite 3 von 3

Kartendarstellung: © Bundesamt für Kartographie und Geodäsie (2023), Datenquellen: https://sgx.geodatenzentrum.de/web_public/gdz/datenquellen/Datenquellen_TopPlusOpen.html

Für die Richtigkeit und Aktualität der Angaben wird keine Gewähr übernommen. Erstellt 01/2023.