

# Starkniederschlagshöhen und -spenden gemäß KOSTRA-DWD-2020

## Rasterfeld 139119

(Zeile 139, Spalte 119)

### Regenspende und Bemessungsniederschlagswerte in Abhängigkeit von Wiederkehrzeit T und Dauerstufe D

Dauerstufe D		Wiederkehrzeit T																	
		1 a		2 a		3 a		5 a		10 a		20 a		30 a		50 a		100 a	
min	Std	mm	l / (s ha)	mm	l / (s ha)	mm	l / (s ha)	mm	l / (s ha)	mm	l / (s ha)	mm	l / (s ha)	mm	l / (s ha)	mm	l / (s ha)	mm	l / (s ha)
5		6,7	223,3	8,1	270,0	9,0	300,0	10,1	336,7	11,8	393,3	13,5	450,0	14,6	486,7	16,1	536,7	18,2	606,7
10		8,4	140,0	10,1	168,3	11,2	186,7	12,7	211,7	14,7	245,0	16,9	281,7	18,3	305,0	20,1	335,0	22,7	378,3
15		9,5	105,6	11,5	127,8	12,8	142,2	14,4	160,0	16,8	186,7	19,2	213,3	20,8	231,1	22,9	254,4	25,9	287,8
20		10,4	86,7	12,6	105,0	14,0	116,7	15,8	131,7	18,3	152,5	21,0	175,0	22,8	190,0	25,0	208,3	28,3	235,8
30		11,8	65,6	14,3	79,4	15,9	88,3	17,9	99,4	20,8	115,6	23,9	132,8	25,8	143,3	28,4	157,8	32,2	178,9
45		13,4	49,6	16,3	60,4	18,0	66,7	20,3	75,2	23,7	87,8	27,1	100,4	29,3	108,5	32,3	119,6	36,5	135,2
60	1	14,7	40,8	17,8	49,4	19,7	54,7	22,2	61,7	25,9	71,9	29,6	82,2	32,1	89,2	35,3	98,1	40,0	111,1
90	1,5	16,7	30,9	20,2	37,4	22,4	41,5	25,2	46,7	29,4	54,4	33,6	62,2	36,4	67,4	40,1	74,3	45,3	83,9
120	2	18,2	25,3	22,1	30,7	24,5	34,0	27,6	38,3	32,1	44,6	36,8	51,1	39,9	55,4	43,9	61,0	49,6	68,9
180	3	20,7	19,2	25,1	23,2	27,8	25,7	31,3	29,0	36,5	33,8	41,8	38,7	45,2	41,9	49,8	46,1	56,3	52,1
240	4	22,6	15,7	27,4	19,0	30,4	21,1	34,3	23,8	39,9	27,7	45,7	31,7	49,5	34,4	54,4	37,8	61,6	42,8
360	6	25,7	11,9	31,1	14,4	34,5	16,0	38,9	18,0	45,2	20,9	51,8	24,0	56,1	26,0	61,8	28,6	69,8	32,3
540	9	29,1	9,0	35,3	10,9	39,1	12,1	44,1	13,6	51,3	15,8	58,8	18,1	63,7	19,7	70,1	21,6	79,2	24,4
720	12	31,8	7,4	38,6	8,9	42,8	9,9	48,2	11,2	56,1	13,0	64,3	14,9	69,6	16,1	76,6	17,7	86,7	20,1
1080	18	36,1	5,6	43,8	6,8	48,5	7,5	54,7	8,4	63,7	9,8	72,9	11,3	79,0	12,2	86,9	13,4	98,3	15,2
1440	24	39,5	4,6	47,9	5,5	53,0	6,1	59,9	6,9	69,7	8,1	79,8	9,2	86,4	10,0	95,1	11,0	107,5	12,4
2880	48	49,0	2,8	59,4	3,4	65,8	3,8	74,3	4,3	86,4	5,0	99,0	5,7	107,2	6,2	118,0	6,8	133,4	7,7
4320	72	55,6	2,1	67,4	2,6	74,7	2,9	84,2	3,2	98,0	3,8	112,3	4,3	121,6	4,7	133,8	5,2	151,3	5,8
5760	96	60,8	1,8	73,7	2,1	81,6	2,4	92,1	2,7	107,2	3,1	122,8	3,6	133,0	3,8	146,3	4,2	165,5	4,8
7200	120	65,2	1,5	79,0	1,8	87,5	2,0	98,7	2,3	114,9	2,7	131,6	3,0	142,5	3,3	156,9	3,6	177,4	4,1
8640	144	69,0	1,3	83,6	1,6	92,6	1,8	104,5	2,0	121,6	2,3	139,3	2,7	150,9	2,9	166,0	3,2	187,7	3,6
10080	168	72,3	1,2	87,7	1,5	97,2	1,6	109,6	1,8	127,6	2,1	146,1	2,4	158,3	2,6	174,2	2,9	197,0	3,3

# Starkniederschlagshöhen und -spenden gemäß KOSTRA-DWD-2020

## Rasterfeld 139119

(Zeile 139, Spalte 119)

### Örtliche Unsicherheiten in Abhängigkeit von Wiederkehrzeit T und Dauerstufe D

Dauerstufe D		Wiederkehrzeit T								
		1 a	2 a	3 a	5 a	10 a	20 a	30 a	50 a	100 a
min	Std	± %	± %	± %	± %	± %	± %	± %	± %	± %
5		19	20	21	21	22	23	24	24	24
10		20	22	23	24	25	25	26	26	27
15		20	22	23	24	25	26	26	27	27
20		20	22	23	24	25	26	26	27	27
30		20	22	22	23	24	25	26	26	27
45		19	20	21	22	23	24	24	25	25
60	1	18	19	20	21	22	23	23	24	25
90	1,5	16	18	19	20	21	21	22	22	23
120	2	15	17	18	18	19	20	21	21	22
180	3	13	15	16	17	18	19	19	20	20
240	4	12	14	15	16	17	17	18	18	19
360	6	11	12	13	14	15	16	16	17	17
540	9	10	11	12	12	13	14	15	15	16
720	12	9	10	11	12	12	13	14	14	15
1080	18	8	9	10	10	11	12	12	13	13
1440	24	8	9	9	10	11	11	11	12	12
2880	48	10	9	9	10	10	10	10	11	11
4320	72	11	10	10	10	10	10	11	11	11
5760	96	12	12	11	11	11	11	11	11	11
7200	120	13	12	12	12	12	11	11	11	12
8640	144	14	13	13	12	12	12	12	12	12
10080	168	15	14	13	13	13	12	12	12	12

### Parameter für abweichende T und D

#### Lokationsparameter $\xi$ (Xi)

14,70298976

#### Skalenparameter $\alpha$ (Alpha)

4,33154679

#### Formparameter $\kappa$ (Kappa)

-0,1

#### 1. Koutsoyiannis-Parameter $\theta$ (Theta)

0,00177527

#### 2. Koutsoyiannis-Parameter $\eta$ (Eta)

0,68890902

Parameter für dauerstufenübergreifende Extremwertschätzung nach KOUTSOYIANNIS et al. 1998.

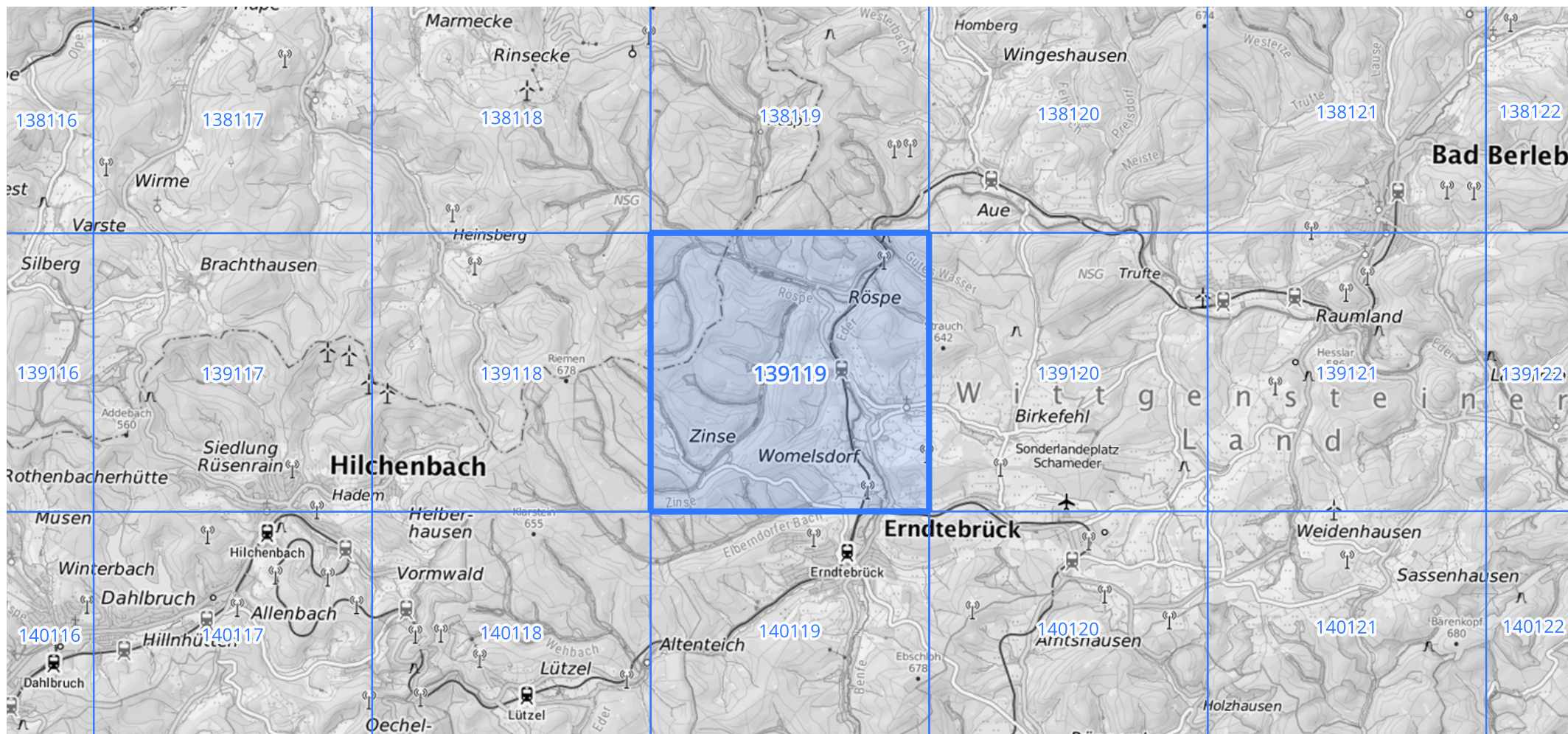
Siehe auch Anwendungshilfe zu KOSTRA-DWD-2020 des Deutschen Wetterdienstes.

# Starkniederschlagshöhen und -spenden gemäß KOSTRA-DWD-2020

## Rasterfeld 139119

(Zeile 139, Spalte 119)

### Übersichtskarte des Rasterfeldes 139119, M 1 : 100 000



Quelle Rasterdaten: KOSTRA-DWD-2020 des Deutschen Wetterdienstes, Stand 12/2022.

Seite 3 von 3

Kartendarstellung: © Bundesamt für Kartographie und Geodäsie (2023), Datenquellen: [https://sgx.geodatenzentrum.de/web\\_public/gdz/datenquellen/Datenquellen\\_TopPlusOpen.html](https://sgx.geodatenzentrum.de/web_public/gdz/datenquellen/Datenquellen_TopPlusOpen.html)

Für die Richtigkeit und Aktualität der Angaben wird keine Gewähr übernommen. Erstellt 01/2023.