

Starkniederschlagshöhen und -spenden gemäß KOSTRA-DWD-2020

Rasterfeld 139118

(Zeile 139, Spalte 118)

Regenspende und Bemessungsniederschlagswerte in Abhängigkeit von Wiederkehrzeit T und Dauerstufe D

Dauerstufe D		Wiederkehrzeit T																	
		1 a		2 a		3 a		5 a		10 a		20 a		30 a		50 a		100 a	
min	Std	mm	l / (s ha)	mm	l / (s ha)	mm	l / (s ha)	mm	l / (s ha)	mm	l / (s ha)	mm	l / (s ha)	mm	l / (s ha)	mm	l / (s ha)	mm	l / (s ha)
5		6,7	223,3	8,0	266,7	8,9	296,7	10,0	333,3	11,7	390,0	13,4	446,7	14,5	483,3	15,9	530,0	18,0	600,0
10		8,3	138,3	10,1	168,3	11,2	186,7	12,6	210,0	14,6	243,3	16,7	278,3	18,1	301,7	19,9	331,7	22,5	375,0
15		9,5	105,6	11,5	127,8	12,7	141,1	14,3	158,9	16,6	184,4	19,0	211,1	20,6	228,9	22,7	252,2	25,6	284,4
20		10,4	86,7	12,6	105,0	13,9	115,8	15,7	130,8	18,2	151,7	20,9	174,2	22,6	188,3	24,8	206,7	28,1	234,2
30		11,8	65,6	14,3	79,4	15,8	87,8	17,8	98,9	20,7	115,0	23,7	131,7	25,7	142,8	28,2	156,7	31,9	177,2
45		13,4	49,6	16,2	60,0	17,9	66,3	20,2	74,8	23,5	87,0	26,9	99,6	29,1	107,8	32,0	118,5	36,2	134,1
60	1	14,7	40,8	17,7	49,2	19,6	54,4	22,1	61,4	25,7	71,4	29,4	81,7	31,9	88,6	35,0	97,2	39,6	110,0
90	1,5	16,6	30,7	20,1	37,2	22,3	41,3	25,1	46,5	29,2	54,1	33,4	61,9	36,1	66,9	39,7	73,5	44,9	83,1
120	2	18,2	25,3	22,0	30,6	24,3	33,8	27,4	38,1	31,9	44,3	36,5	50,7	39,5	54,9	43,5	60,4	49,1	68,2
180	3	20,6	19,1	24,9	23,1	27,6	25,6	31,1	28,8	36,2	33,5	41,4	38,3	44,8	41,5	49,3	45,6	55,7	51,6
240	4	22,6	15,7	27,3	19,0	30,2	21,0	34,0	23,6	39,6	27,5	45,3	31,5	49,0	34,0	53,9	37,4	60,9	42,3
360	6	25,6	11,9	30,9	14,3	34,2	15,8	38,6	17,9	44,9	20,8	51,3	23,8	55,6	25,7	61,1	28,3	69,1	32,0
540	9	29,0	9,0	35,1	10,8	38,8	12,0	43,8	13,5	50,9	15,7	58,2	18,0	63,0	19,4	69,3	21,4	78,3	24,2
720	12	31,7	7,3	38,3	8,9	42,4	9,8	47,8	11,1	55,6	12,9	63,6	14,7	68,9	15,9	75,8	17,5	85,6	19,8
1080	18	35,9	5,5	43,5	6,7	48,1	7,4	54,2	8,4	63,1	9,7	72,1	11,1	78,1	12,1	85,9	13,3	97,1	15,0
1440	24	39,3	4,5	47,5	5,5	52,6	6,1	59,3	6,9	68,9	8,0	78,9	9,1	85,4	9,9	93,9	10,9	106,1	12,3
2880	48	48,7	2,8	58,9	3,4	65,2	3,8	73,5	4,3	85,4	4,9	97,8	5,7	105,8	6,1	116,4	6,7	131,5	7,6
4320	72	55,2	2,1	66,8	2,6	73,9	2,9	83,3	3,2	96,9	3,7	110,8	4,3	120,0	4,6	132,0	5,1	149,1	5,8
5760	96	60,4	1,7	73,0	2,1	80,8	2,3	91,1	2,6	105,9	3,1	121,2	3,5	131,2	3,8	144,2	4,2	163,0	4,7
7200	120	64,7	1,5	78,2	1,8	86,6	2,0	97,6	2,3	113,5	2,6	129,8	3,0	140,5	3,3	154,6	3,6	174,7	4,0
8640	144	68,4	1,3	82,8	1,6	91,6	1,8	103,3	2,0	120,1	2,3	137,4	2,7	148,7	2,9	163,5	3,2	184,8	3,6
10080	168	71,8	1,2	86,8	1,4	96,1	1,6	108,3	1,8	125,9	2,1	144,1	2,4	156,0	2,6	171,5	2,8	193,9	3,2

Starkniederschlagshöhen und -spenden gemäß KOSTRA-DWD-2020

Rasterfeld 139118

(Zeile 139, Spalte 118)

Örtliche Unsicherheiten in Abhängigkeit von Wiederkehrzeit T und Dauerstufe D

Dauerstufe D		Wiederkehrzeit T								
		1 a	2 a	3 a	5 a	10 a	20 a	30 a	50 a	100 a
min	Std	± %	± %	± %	± %	± %	± %	± %	± %	± %
5		19	20	21	22	23	24	24	24	25
10		21	22	23	24	25	26	26	27	27
15		21	22	23	24	25	26	27	27	28
20		20	22	23	24	25	26	26	27	27
30		20	22	22	23	24	25	26	26	27
45		19	20	21	22	23	24	24	25	26
60	1	17	19	20	21	22	23	23	24	25
90	1,5	16	18	19	20	21	21	22	22	23
120	2	15	17	17	18	19	20	21	21	22
180	3	13	15	16	17	18	18	19	19	20
240	4	12	14	15	15	16	17	18	18	19
360	6	10	12	13	14	15	16	16	17	17
540	9	9	11	11	12	13	14	14	15	15
720	12	9	10	11	11	12	13	13	14	14
1080	18	8	9	10	10	11	12	12	13	13
1440	24	8	9	9	10	10	11	11	12	12
2880	48	10	9	9	10	10	10	10	11	11
4320	72	11	11	10	10	10	11	11	11	11
5760	96	13	12	11	11	11	11	11	11	11
7200	120	14	13	12	12	12	12	12	12	12
8640	144	15	14	13	13	12	12	12	12	12
10080	168	15	14	14	13	13	13	13	13	13

Parameter für abweichende T und D

Lokationsparameter ξ (Xi)

14,69786292

Skalenparameter α (Alpha)

4,2744271

Formparameter κ (Kappa)

-0,1

1. Koutsoyiannis-Parameter θ (Theta)

0,00276307

2. Koutsoyiannis-Parameter η (Eta)

0,69034295

Parameter für dauerstufenübergreifende Extremwertschätzung nach KOUTSOYIANNIS et al. 1998.

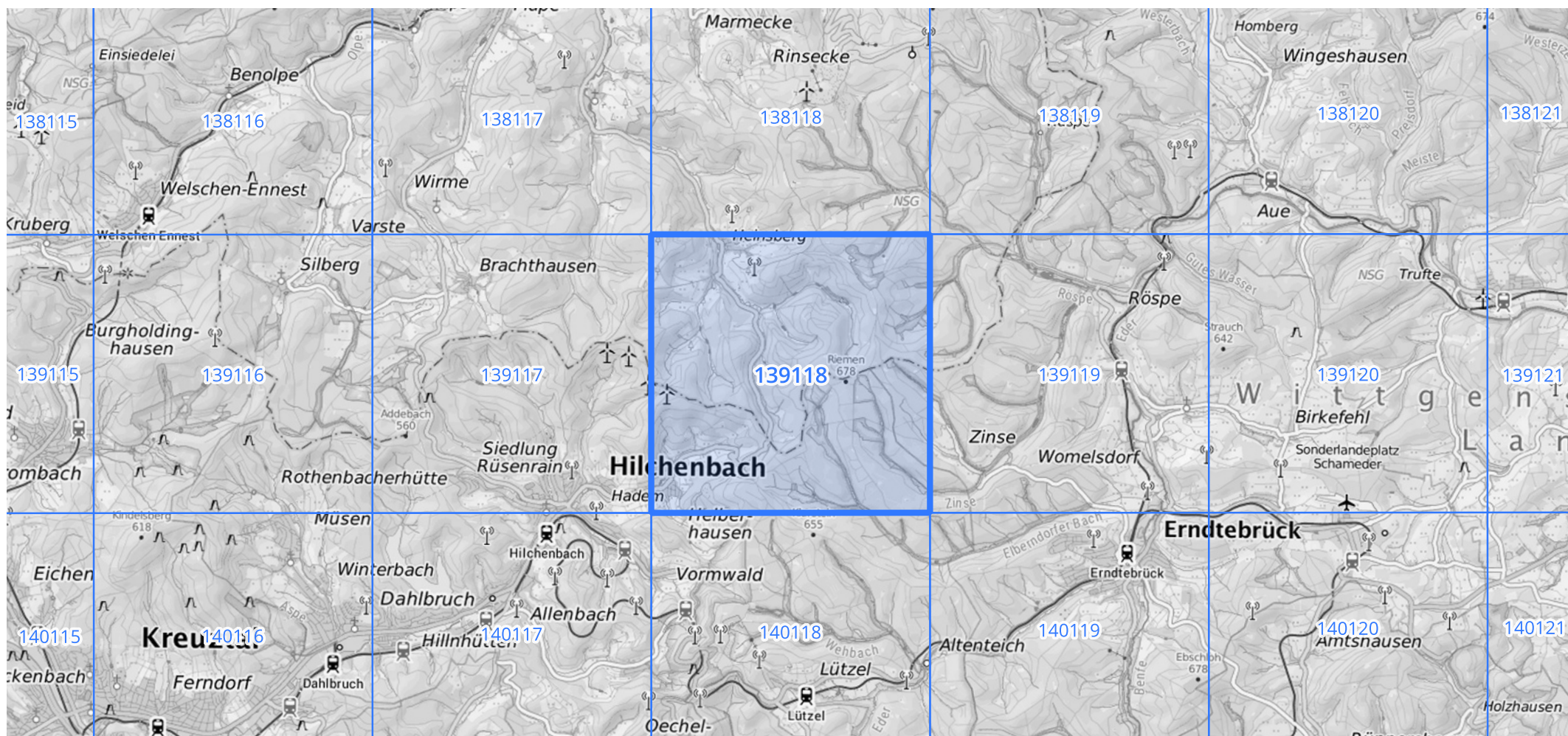
Siehe auch Anwendungshilfe zu KOSTRA-DWD-2020 des Deutschen Wetterdienstes.

Starkniederschlagshöhen und -spenden gemäß KOSTRA-DWD-2020

Rasterfeld 139118

(Zeile 139, Spalte 118)

Übersichtskarte des Rasterfeldes 139118, M 1 : 100 000



Quelle Rasterdaten: KOSTRA-DWD-2020 des Deutschen Wetterdienstes, Stand 12/2022.

Seite 3 von 3

Kartendarstellung: © Bundesamt für Kartographie und Geodäsie (2023), Datenquellen: https://sgx.geodatenzentrum.de/web_public/gdz/datenquellen/Datenquellen_TopPlusOpen.html

Für die Richtigkeit und Aktualität der Angaben wird keine Gewähr übernommen. Erstellt 01/2023.