

Starkniederschlagshöhen und -spenden gemäß KOSTRA-DWD-2020

Rasterfeld 139116

(Zeile 139, Spalte 116)

Regenspende und Bemessungsniederschlagswerte in Abhängigkeit von Wiederkehrzeit T und Dauerstufe D

Dauerstufe D		Wiederkehrzeit T																	
		1 a		2 a		3 a		5 a		10 a		20 a		30 a		50 a		100 a	
min	Std	mm	l / (s ha)	mm	l / (s ha)	mm	l / (s ha)	mm	l / (s ha)	mm	l / (s ha)	mm	l / (s ha)	mm	l / (s ha)	mm	l / (s ha)	mm	l / (s ha)
5		6,7	223,3	8,0	266,7	8,9	296,7	10,0	333,3	11,6	386,7	13,3	443,3	14,4	480,0	15,8	526,7	17,9	596,7
10		8,4	140,0	10,1	168,3	11,2	186,7	12,6	210,0	14,6	243,3	16,7	278,3	18,1	301,7	19,9	331,7	22,5	375,0
15		9,6	106,7	11,5	127,8	12,8	142,2	14,4	160,0	16,7	185,6	19,1	212,2	20,7	230,0	22,7	252,2	25,7	285,6
20		10,5	87,5	12,7	105,8	14,0	116,7	15,8	131,7	18,3	152,5	20,9	174,2	22,7	189,2	24,9	207,5	28,2	235,0
30		11,9	66,1	14,4	80,0	15,9	88,3	18,0	100,0	20,9	116,1	23,8	132,2	25,8	143,3	28,4	157,8	32,0	177,8
45		13,6	50,4	16,4	60,7	18,1	67,0	20,4	75,6	23,7	87,8	27,1	100,4	29,3	108,5	32,3	119,6	36,4	134,8
60	1	14,9	41,4	17,9	49,7	19,9	55,3	22,4	62,2	26,0	72,2	29,7	82,5	32,1	89,2	35,3	98,1	39,9	110,8
90	1,5	16,9	31,3	20,4	37,8	22,6	41,9	25,4	47,0	29,5	54,6	33,8	62,6	36,5	67,6	40,2	74,4	45,4	84,1
120	2	18,5	25,7	22,3	31,0	24,7	34,3	27,8	38,6	32,3	44,9	37,0	51,4	40,0	55,6	44,0	61,1	49,7	69,0
180	3	21,0	19,4	25,4	23,5	28,1	26,0	31,6	29,3	36,8	34,1	42,0	38,9	45,5	42,1	50,0	46,3	56,5	52,3
240	4	23,0	16,0	27,8	19,3	30,8	21,4	34,6	24,0	40,2	27,9	46,0	31,9	49,8	34,6	54,7	38,0	61,8	42,9
360	6	26,2	12,1	31,6	14,6	34,9	16,2	39,4	18,2	45,7	21,2	52,3	24,2	56,6	26,2	62,2	28,8	70,3	32,5
540	9	29,7	9,2	35,9	11,1	39,7	12,3	44,7	13,8	51,9	16,0	59,4	18,3	64,3	19,8	70,7	21,8	79,8	24,6
720	12	32,5	7,5	39,3	9,1	43,5	10,1	49,0	11,3	56,9	13,2	65,0	15,0	70,4	16,3	77,4	17,9	87,4	20,2
1080	18	37,0	5,7	44,6	6,9	49,4	7,6	55,6	8,6	64,6	10,0	73,9	11,4	79,9	12,3	87,9	13,6	99,3	15,3
1440	24	40,5	4,7	48,9	5,7	54,1	6,3	60,9	7,0	70,7	8,2	80,9	9,4	87,5	10,1	96,2	11,1	108,7	12,6
2880	48	50,3	2,9	60,8	3,5	67,2	3,9	75,7	4,4	88,0	5,1	100,6	5,8	108,8	6,3	119,7	6,9	135,2	7,8
4320	72	57,2	2,2	69,0	2,7	76,4	2,9	86,0	3,3	99,9	3,9	114,3	4,4	123,6	4,8	135,9	5,2	153,6	5,9
5760	96	62,6	1,8	75,6	2,2	83,6	2,4	94,2	2,7	109,4	3,2	125,1	3,6	135,4	3,9	148,8	4,3	168,1	4,9
7200	120	67,1	1,6	81,1	1,9	89,7	2,1	101,0	2,3	117,3	2,7	134,2	3,1	145,2	3,4	159,6	3,7	180,3	4,2
8640	144	71,1	1,4	85,9	1,7	95,0	1,8	107,0	2,1	124,3	2,4	142,1	2,7	153,8	3,0	169,1	3,3	191,0	3,7
10080	168	74,6	1,2	90,1	1,5	99,7	1,6	112,3	1,9	130,4	2,2	149,2	2,5	161,4	2,7	177,5	2,9	200,5	3,3

Starkniederschlagshöhen und -spenden gemäß KOSTRA-DWD-2020

Rasterfeld 139116

(Zeile 139, Spalte 116)

Örtliche Unsicherheiten in Abhängigkeit von Wiederkehrzeit T und Dauerstufe D

Dauerstufe D		Wiederkehrzeit T								
		1 a	2 a	3 a	5 a	10 a	20 a	30 a	50 a	100 a
min	Std	± %	± %	± %	± %	± %	± %	± %	± %	± %
5		18	20	21	21	22	23	23	24	24
10		20	22	22	23	24	25	25	26	26
15		20	22	23	23	24	25	26	26	27
20		20	21	22	23	24	25	25	26	26
30		19	21	21	22	23	24	24	25	25
45		18	19	20	21	22	23	23	24	24
60	1	16	18	19	20	21	22	22	23	23
90	1,5	15	17	18	18	19	20	21	21	22
120	2	14	16	16	17	18	19	20	20	21
180	3	12	14	15	16	17	17	18	18	19
240	4	11	13	14	14	16	16	17	17	18
360	6	10	11	12	13	14	15	15	16	16
540	9	9	10	11	12	12	13	14	14	15
720	12	8	9	10	11	12	12	13	13	14
1080	18	8	8	9	10	10	11	11	12	12
1440	24	8	8	9	9	10	10	11	11	12
2880	48	9	9	9	9	9	10	10	10	10
4320	72	11	10	10	10	10	10	10	10	10
5760	96	12	11	11	10	10	10	10	11	11
7200	120	13	12	12	11	11	11	11	11	11
8640	144	14	13	12	12	12	11	11	11	11
10080	168	14	13	13	13	12	12	12	12	12

Parameter für abweichende T und D

Lokationsparameter ξ (Xi)

14,90256536

Skalenparameter α (Alpha)

4,29743089

Formparameter κ (Kappa)

-0,1

1. Koutsoyiannis-Parameter θ (Theta)

0,00283751

2. Koutsoyiannis-Parameter η (Eta)

0,68546426

Parameter für dauerstufenübergreifende Extremwertschätzung nach KOUTSOYIANNIS et al. 1998.

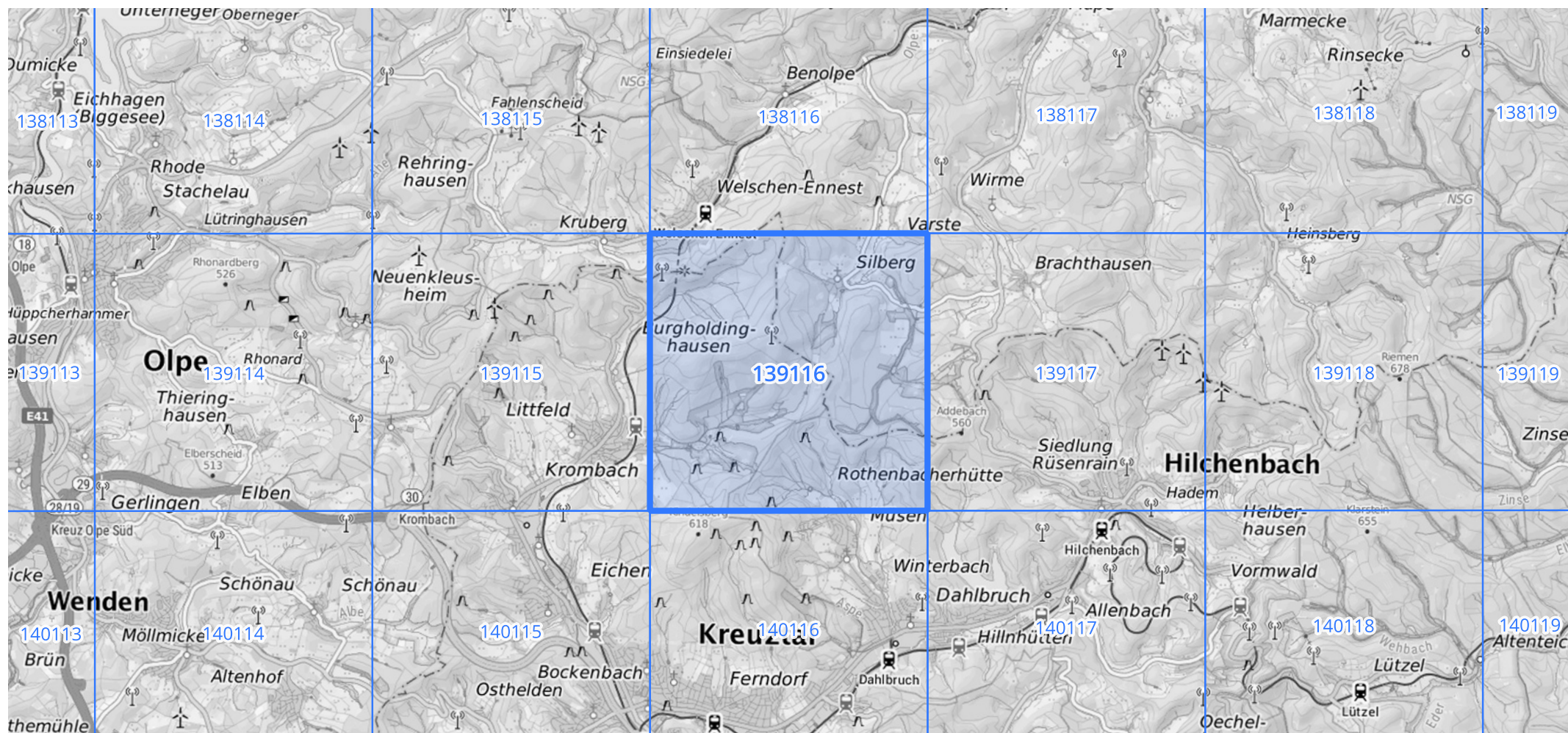
Siehe auch Anwendungshilfe zu KOSTRA-DWD-2020 des Deutschen Wetterdienstes.

Starkniederschlagshöhen und -spenden gemäß KOSTRA-DWD-2020

Rasterfeld 139116

(Zeile 139, Spalte 116)

Übersichtskarte des Rasterfeldes 139116, M 1 : 100 000



Quelle Rasterdaten: KOSTRA-DWD-2020 des Deutschen Wetterdienstes, Stand 12/2022.

Seite 3 von 3

Kartendarstellung: © Bundesamt für Kartographie und Geodäsie (2023), Datenquellen: https://sgx.geodatenzentrum.de/web_public/gdz/datenquellen/Datenquellen_TopPlusOpen.html

Für die Richtigkeit und Aktualität der Angaben wird keine Gewähr übernommen. Erstellt 01/2023.