

Starkniederschlagshöhen und -spenden gemäß KOSTRA-DWD-2020

Rasterfeld 139111

(Zeile 139, Spalte 111)

Regenspende und Bemessungsniederschlagswerte in Abhängigkeit von Wiederkehrzeit T und Dauerstufe D

Dauerstufe D		Wiederkehrzeit T																	
		1 a		2 a		3 a		5 a		10 a		20 a		30 a		50 a		100 a	
min	Std	mm	l / (s ha)	mm	l / (s ha)	mm	l / (s ha)	mm	l / (s ha)	mm	l / (s ha)	mm	l / (s ha)	mm	l / (s ha)	mm	l / (s ha)	mm	l / (s ha)
5		6,6	220,0	7,9	263,3	8,8	293,3	9,9	330,0	11,4	380,0	13,0	433,3	14,1	470,0	15,5	516,7	17,4	580,0
10		8,4	140,0	10,1	168,3	11,1	185,0	12,5	208,3	14,5	241,7	16,5	275,0	17,9	298,3	19,6	326,7	22,2	370,0
15		9,6	106,7	11,6	128,9	12,8	142,2	14,3	158,9	16,6	184,4	19,0	211,1	20,5	227,8	22,5	250,0	25,4	282,2
20		10,6	88,3	12,7	105,8	14,1	117,5	15,8	131,7	18,3	152,5	20,9	174,2	22,6	188,3	24,8	206,7	28,0	233,3
30		12,1	67,2	14,6	81,1	16,1	89,4	18,1	100,6	21,0	116,7	23,9	132,8	25,9	143,9	28,4	157,8	32,0	177,8
45		13,9	51,5	16,7	61,9	18,4	68,1	20,7	76,7	24,0	88,9	27,4	101,5	29,6	109,6	32,5	120,4	36,7	135,9
60	1	15,3	42,5	18,4	51,1	20,3	56,4	22,8	63,3	26,4	73,3	30,1	83,6	32,6	90,6	35,8	99,4	40,3	111,9
90	1,5	17,5	32,4	21,0	38,9	23,2	43,0	26,0	48,1	30,2	55,9	34,4	63,7	37,2	68,9	40,9	75,7	46,1	85,4
120	2	19,2	26,7	23,1	32,1	25,5	35,4	28,6	39,7	33,2	46,1	37,9	52,6	40,9	56,8	45,0	62,5	50,7	70,4
180	3	22,0	20,4	26,4	24,4	29,1	26,9	32,7	30,3	37,9	35,1	43,3	40,1	46,8	43,3	51,4	47,6	58,0	53,7
240	4	24,1	16,7	29,0	20,1	32,0	22,2	36,0	25,0	41,7	29,0	47,6	33,1	51,5	35,8	56,5	39,2	63,8	44,3
360	6	27,6	12,8	33,2	15,4	36,6	16,9	41,2	19,1	47,7	22,1	54,4	25,2	58,8	27,2	64,6	29,9	72,9	33,8
540	9	31,5	9,7	37,9	11,7	41,9	12,9	47,0	14,5	54,5	16,8	62,2	19,2	67,2	20,7	73,8	22,8	83,3	25,7
720	12	34,7	8,0	41,7	9,7	46,0	10,6	51,7	12,0	59,9	13,9	68,4	15,8	73,9	17,1	81,2	18,8	91,6	21,2
1080	18	39,6	6,1	47,6	7,3	52,6	8,1	59,1	9,1	68,5	10,6	78,2	12,1	84,5	13,0	92,8	14,3	104,7	16,2
1440	24	43,6	5,0	52,4	6,1	57,8	6,7	65,0	7,5	75,3	8,7	85,9	9,9	92,9	10,8	102,0	11,8	115,1	13,3
2880	48	54,8	3,2	65,8	3,8	72,7	4,2	81,7	4,7	94,6	5,5	108,0	6,3	116,7	6,8	128,2	7,4	144,6	8,4
4320	72	62,6	2,4	75,2	2,9	83,1	3,2	93,3	3,6	108,1	4,2	123,4	4,8	133,4	5,1	146,5	5,7	165,3	6,4
5760	96	68,8	2,0	82,7	2,4	91,3	2,6	102,6	3,0	118,9	3,4	135,7	3,9	146,7	4,2	161,1	4,7	181,7	5,3
7200	120	74,1	1,7	89,0	2,1	98,3	2,3	110,4	2,6	128,0	3,0	146,0	3,4	157,9	3,7	173,4	4,0	195,6	4,5
8640	144	78,6	1,5	94,5	1,8	104,4	2,0	117,3	2,3	135,9	2,6	155,1	3,0	167,6	3,2	184,1	3,6	207,7	4,0
10080	168	82,7	1,4	99,5	1,6	109,8	1,8	123,4	2,0	143,0	2,4	163,2	2,7	176,4	2,9	193,7	3,2	218,5	3,6

Starkniederschlagshöhen und -spenden gemäß KOSTRA-DWD-2020

Rasterfeld 139111

(Zeile 139, Spalte 111)

Örtliche Unsicherheiten in Abhängigkeit von Wiederkehrzeit T und Dauerstufe D

Dauerstufe D		Wiederkehrzeit T								
		1 a	2 a	3 a	5 a	10 a	20 a	30 a	50 a	100 a
min	Std	± %	± %	± %	± %	± %	± %	± %	± %	± %
5		20	21	22	23	24	24	25	25	26
10		21	23	24	24	25	26	27	27	28
15		21	23	24	25	26	26	27	27	28
20		21	23	23	24	25	26	26	27	27
30		20	22	22	23	24	25	26	26	27
45		19	20	21	22	23	24	24	25	25
60	1	17	19	20	21	22	23	23	23	24
90	1,5	16	17	18	19	20	21	21	22	22
120	2	14	16	17	18	19	19	20	20	21
180	3	12	14	15	16	17	18	18	18	19
240	4	11	13	14	14	15	16	17	17	18
360	6	10	11	12	13	14	14	15	15	16
540	9	9	10	11	11	12	13	13	14	14
720	12	9	9	10	11	11	12	12	13	13
1080	18	9	9	9	10	10	11	11	12	12
1440	24	9	9	9	10	10	10	11	11	11
2880	48	12	11	11	11	11	11	11	11	11
4320	72	14	13	12	12	12	12	12	12	12
5760	96	15	14	14	13	13	13	13	13	13
7200	120	17	15	15	14	14	14	14	13	13
8640	144	18	16	16	15	15	15	14	14	14
10080	168	19	17	17	16	16	15	15	15	15

Parameter für abweichende T und D

Lokationsparameter ξ (Xi)

15,30886056

Skalenparameter α (Alpha)

4,29638426

Formparameter κ (Kappa)

-0,1

1. Koutsoyiannis-Parameter θ (Theta)

0,00266057

2. Koutsoyiannis-Parameter η (Eta)

0,6705757

Parameter für dauerstufenübergreifende Extremwertschätzung nach KOUTSOYIANNIS et al. 1998.

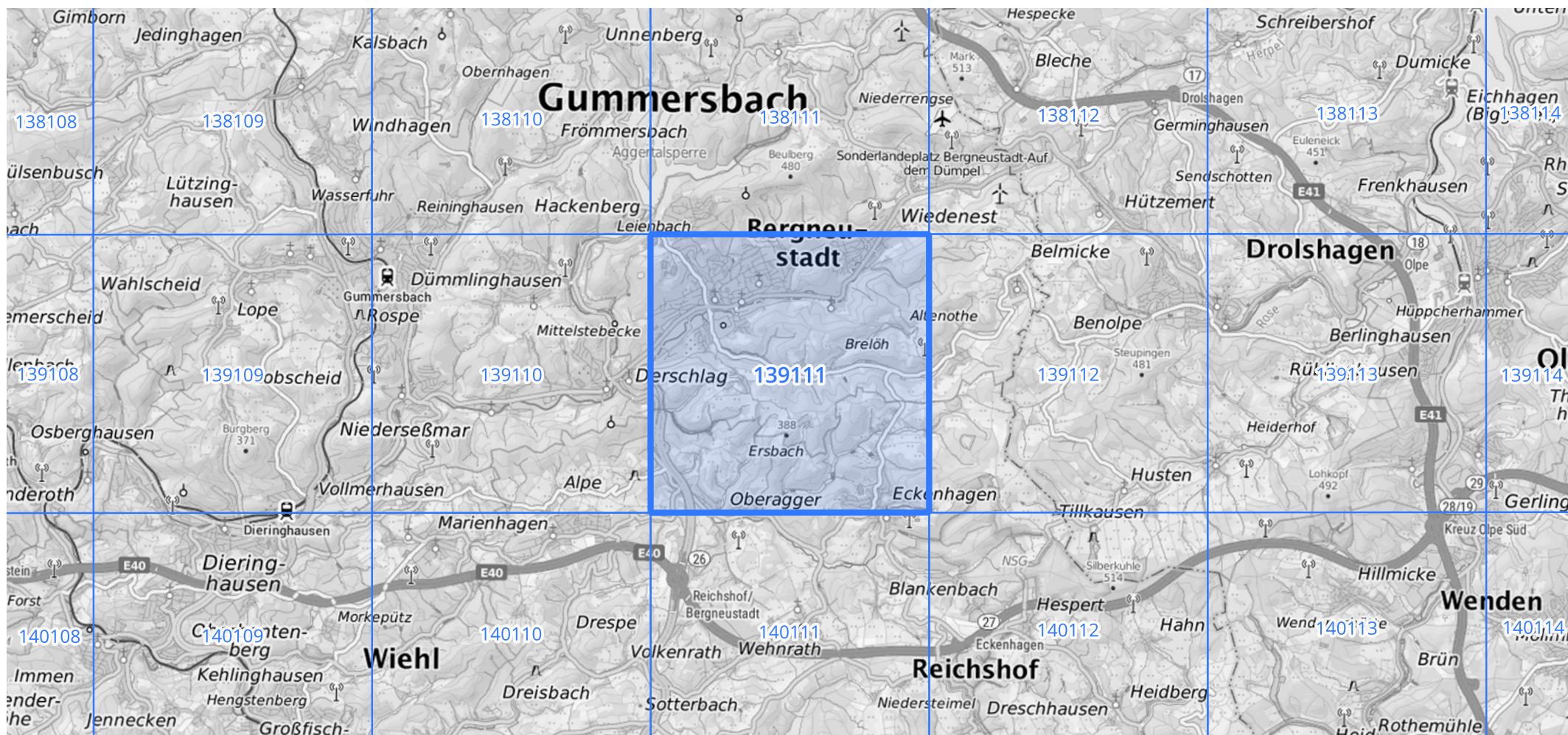
Siehe auch Anwendungshilfe zu KOSTRA-DWD-2020 des Deutschen Wetterdienstes.

Starkniederschlagshöhen und -spenden gemäß KOSTRA-DWD-2020

Rasterfeld 139111

(Zeile 139, Spalte 111)

Übersichtskarte des Rasterfeldes 139111, M 1 : 100 000



Quelle Rasterdaten: KOSTRA-DWD-2020 des Deutschen Wetterdienstes, Stand 12/2022.

Seite 3 von 3

Kartendarstellung: © Bundesamt für Kartographie und Geodäsie (2023), Datenquellen: https://sgx.geodatenzentrum.de/web_public/gdz/datenquellen/Datenquellen_TopPlusOpen.html

Für die Richtigkeit und Aktualität der Angaben wird keine Gewähr übernommen. Erstellt 01/2023.