

Starkniederschlagshöhen und -spenden gemäß KOSTRA-DWD-2020

Rasterfeld 139106

(Zeile 139, Spalte 106)

Regenspende und Bemessungsniederschlagswerte in Abhängigkeit von Wiederkehrzeit T und Dauerstufe D

Dauerstufe D		Wiederkehrzeit T																	
		1 a		2 a		3 a		5 a		10 a		20 a		30 a		50 a		100 a	
min	Std	mm	l / (s ha)	mm	l / (s ha)	mm	l / (s ha)	mm	l / (s ha)	mm	l / (s ha)	mm	l / (s ha)	mm	l / (s ha)	mm	l / (s ha)	mm	l / (s ha)
5		7,0	233,3	8,4	280,0	9,3	310,0	10,4	346,7	12,0	400,0	13,7	456,7	14,8	493,3	16,2	540,0	18,3	610,0
10		8,9	148,3	10,7	178,3	11,8	196,7	13,2	220,0	15,3	255,0	17,4	290,0	18,8	313,3	20,6	343,3	23,2	386,7
15		10,2	113,3	12,2	135,6	13,4	148,9	15,0	166,7	17,4	193,3	19,8	220,0	21,4	237,8	23,5	261,1	26,5	294,4
20		11,1	92,5	13,3	110,8	14,7	122,5	16,5	137,5	19,0	158,3	21,7	180,8	23,4	195,0	25,7	214,2	29,0	241,7
30		12,6	70,0	15,1	83,9	16,7	92,8	18,7	103,9	21,6	120,0	24,6	136,7	26,6	147,8	29,2	162,2	32,9	182,8
45		14,3	53,0	17,1	63,3	18,9	70,0	21,1	78,1	24,4	90,4	27,9	103,3	30,1	111,5	33,0	122,2	37,2	137,8
60	1	15,6	43,3	18,7	51,9	20,6	57,2	23,1	64,2	26,7	74,2	30,4	84,4	32,8	91,1	36,0	100,0	40,6	112,8
90	1,5	17,6	32,6	21,1	39,1	23,2	43,0	26,1	48,3	30,1	55,7	34,3	63,5	37,1	68,7	40,7	75,4	45,9	85,0
120	2	19,2	26,7	23,0	31,9	25,3	35,1	28,4	39,4	32,9	45,7	37,4	51,9	40,4	56,1	44,4	61,7	50,0	69,4
180	3	21,7	20,1	25,9	24,0	28,6	26,5	32,1	29,7	37,1	34,4	42,3	39,2	45,6	42,2	50,1	46,4	56,4	52,2
240	4	23,6	16,4	28,3	19,7	31,2	21,7	34,9	24,2	40,4	28,1	46,0	31,9	49,7	34,5	54,5	37,8	61,5	42,7
360	6	26,6	12,3	31,9	14,8	35,2	16,3	39,4	18,2	45,6	21,1	51,9	24,0	56,1	26,0	61,5	28,5	69,4	32,1
540	9	30,1	9,3	36,0	11,1	39,7	12,3	44,5	13,7	51,4	15,9	58,6	18,1	63,3	19,5	69,4	21,4	78,2	24,1
720	12	32,7	7,6	39,2	9,1	43,2	10,0	48,4	11,2	56,0	13,0	63,8	14,8	68,9	15,9	75,6	17,5	85,2	19,7
1080	18	36,9	5,7	44,2	6,8	48,7	7,5	54,6	8,4	63,2	9,8	72,0	11,1	77,7	12,0	85,3	13,2	96,1	14,8
1440	24	40,2	4,7	48,1	5,6	53,1	6,1	59,5	6,9	68,8	8,0	78,4	9,1	84,7	9,8	92,9	10,8	104,7	12,1
2880	48	49,4	2,9	59,1	3,4	65,2	3,8	73,1	4,2	84,5	4,9	96,3	5,6	104,0	6,0	114,1	6,6	128,6	7,4
4320	72	55,7	2,1	66,7	2,6	73,5	2,8	82,4	3,2	95,3	3,7	108,6	4,2	117,3	4,5	128,7	5,0	145,0	5,6
5760	96	60,7	1,8	72,6	2,1	80,0	2,3	89,8	2,6	103,8	3,0	118,3	3,4	127,7	3,7	140,1	4,1	157,9	4,6
7200	120	64,8	1,5	77,6	1,8	85,5	2,0	95,9	2,2	110,9	2,6	126,4	2,9	136,5	3,2	149,7	3,5	168,7	3,9
8640	144	68,4	1,3	81,9	1,6	90,3	1,7	101,2	2,0	117,1	2,3	133,4	2,6	144,1	2,8	158,0	3,0	178,1	3,4
10080	168	71,6	1,2	85,7	1,4	94,5	1,6	106,0	1,8	122,5	2,0	139,6	2,3	150,8	2,5	165,4	2,7	186,4	3,1

Starkniederschlagshöhen und -spenden gemäß KOSTRA-DWD-2020

Rasterfeld 139106

(Zeile 139, Spalte 106)

Örtliche Unsicherheiten in Abhängigkeit von Wiederkehrzeit T und Dauerstufe D

Dauerstufe D		Wiederkehrzeit T								
		1 a	2 a	3 a	5 a	10 a	20 a	30 a	50 a	100 a
min	Std	± %	± %	± %	± %	± %	± %	± %	± %	± %
5		18	19	20	20	21	22	22	23	23
10		20	21	22	23	24	25	25	25	26
15		20	22	23	24	25	25	26	26	27
20		20	22	23	24	25	25	26	26	27
30		20	22	22	23	24	25	25	26	26
45		19	21	21	22	23	24	24	25	25
60	1	18	20	21	21	22	23	24	24	25
90	1,5	16	18	19	20	21	22	22	23	23
120	2	15	17	18	19	20	20	21	21	22
180	3	14	15	16	17	18	19	19	20	20
240	4	13	14	15	16	17	18	18	18	19
360	6	11	13	13	14	15	16	16	17	17
540	9	10	11	12	13	14	14	15	15	16
720	12	10	11	11	12	13	13	14	14	15
1080	18	9	10	10	11	12	12	13	13	13
1440	24	10	10	10	11	11	12	12	12	13
2880	48	11	11	11	11	11	12	12	12	12
4320	72	13	12	12	12	12	12	12	12	12
5760	96	14	13	13	13	13	13	13	13	13
7200	120	15	14	14	14	14	14	14	13	14
8640	144	16	15	15	15	14	14	14	14	14
10080	168	17	16	16	15	15	15	15	15	15

Parameter für abweichende T und D

Lokationsparameter ξ (Xi)

15,68748319

Skalenparameter α (Alpha)

4,30161252

Formparameter κ (Kappa)

-0,1

1. Koutsoyiannis-Parameter θ (Theta)

0,00808955

2. Koutsoyiannis-Parameter η (Eta)

0,70354078

Parameter für dauerstufenübergreifende Extremwertschätzung nach KOUTSOYIANNIS et al. 1998.

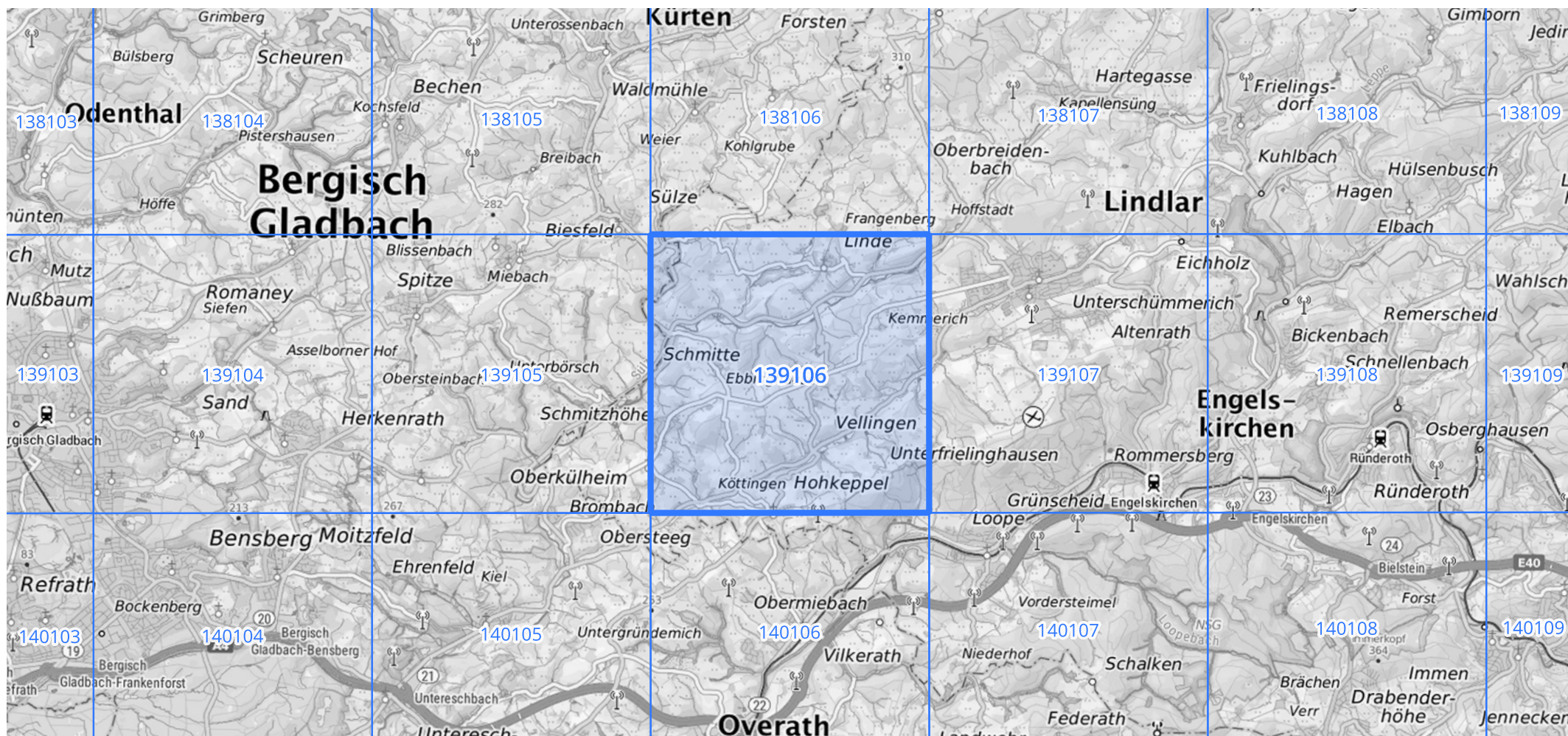
Siehe auch Anwendungshilfe zu KOSTRA-DWD-2020 des Deutschen Wetterdienstes.

Starkniederschlagshöhen und -spenden gemäß KOSTRA-DWD-2020

Rasterfeld 139106

(Zeile 139, Spalte 106)

Übersichtskarte des Rasterfeldes 139106, M 1 : 100 000



Quelle Rasterdaten: KOSTRA-DWD-2020 des Deutschen Wetterdienstes, Stand 12/2022.

Seite 3 von 3

Kartendarstellung: © Bundesamt für Kartographie und Geodäsie (2023), Datenquellen: https://sgx.geodatenzentrum.de/web_public/gdz/datenquellen/Datenquellen_TopPlusOpen.html

Für die Richtigkeit und Aktualität der Angaben wird keine Gewähr übernommen. Erstellt 01/2023.