

# Starkniederschlagshöhen und -spenden gemäß KOSTRA-DWD-2020

## Rasterfeld 139105

(Zeile 139, Spalte 105)

### Regenspende und Bemessungsniederschlagswerte in Abhängigkeit von Wiederkehrzeit T und Dauerstufe D

Dauerstufe D		Wiederkehrzeit T																	
		1 a		2 a		3 a		5 a		10 a		20 a		30 a		50 a		100 a	
min	Std	mm	l / (s ha)	mm	l / (s ha)	mm	l / (s ha)	mm	l / (s ha)	mm	l / (s ha)	mm	l / (s ha)	mm	l / (s ha)	mm	l / (s ha)	mm	l / (s ha)
5		7,0	233,3	8,4	280,0	9,3	310,0	10,5	350,0	12,1	403,3	13,8	460,0	15,0	500,0	16,4	546,7	18,5	616,7
10		8,9	148,3	10,7	178,3	11,9	198,3	13,3	221,7	15,4	256,7	17,6	293,3	19,0	316,7	20,9	348,3	23,6	393,3
15		10,2	113,3	12,2	135,6	13,5	150,0	15,2	168,9	17,6	195,6	20,1	223,3	21,7	241,1	23,8	264,4	26,9	298,9
20		11,2	93,3	13,4	111,7	14,8	123,3	16,6	138,3	19,3	160,8	22,0	183,3	23,7	197,5	26,1	217,5	29,4	245,0
30		12,6	70,0	15,2	84,4	16,8	93,3	18,8	104,4	21,8	121,1	24,9	138,3	26,9	149,4	29,5	163,9	33,3	185,0
45		14,3	53,0	17,1	63,3	18,9	70,0	21,3	78,9	24,6	91,1	28,1	104,1	30,4	112,6	33,3	123,3	37,6	139,3
60	1	15,6	43,3	18,7	51,9	20,6	57,2	23,2	64,4	26,8	74,4	30,6	85,0	33,1	91,9	36,3	100,8	41,0	113,9
90	1,5	17,5	32,4	21,1	39,1	23,2	43,0	26,1	48,3	30,2	55,9	34,5	63,9	37,3	69,1	40,9	75,7	46,2	85,6
120	2	19,1	26,5	22,9	31,8	25,3	35,1	28,4	39,4	32,9	45,7	37,5	52,1	40,6	56,4	44,5	61,8	50,2	69,7
180	3	21,5	19,9	25,8	23,9	28,5	26,4	32,0	29,6	37,0	34,3	42,2	39,1	45,7	42,3	50,1	46,4	56,5	52,3
240	4	23,3	16,2	28,0	19,4	30,9	21,5	34,8	24,2	40,3	28,0	45,9	31,9	49,6	34,4	54,5	37,8	61,5	42,7
360	6	26,3	12,2	31,5	14,6	34,8	16,1	39,1	18,1	45,3	21,0	51,7	23,9	55,8	25,8	61,3	28,4	69,2	32,0
540	9	29,5	9,1	35,5	11,0	39,1	12,1	44,0	13,6	50,9	15,7	58,1	17,9	62,8	19,4	69,0	21,3	77,8	24,0
720	12	32,1	7,4	38,5	8,9	42,5	9,8	47,8	11,1	55,4	12,8	63,1	14,6	68,3	15,8	74,9	17,3	84,5	19,6
1080	18	36,1	5,6	43,3	6,7	47,8	7,4	53,7	8,3	62,2	9,6	71,0	11,0	76,8	11,9	84,3	13,0	95,1	14,7
1440	24	39,2	4,5	47,1	5,5	52,0	6,0	58,4	6,8	67,6	7,8	77,2	8,9	83,4	9,7	91,6	10,6	103,3	12,0
2880	48	47,9	2,8	57,5	3,3	63,5	3,7	71,4	4,1	82,6	4,8	94,3	5,5	101,9	5,9	111,9	6,5	126,2	7,3
4320	72	53,9	2,1	64,7	2,5	71,4	2,8	80,2	3,1	92,9	3,6	106,0	4,1	114,6	4,4	125,8	4,9	141,9	5,5
5760	96	58,5	1,7	70,3	2,0	77,6	2,2	87,2	2,5	101,0	2,9	115,2	3,3	124,5	3,6	136,7	4,0	154,2	4,5
7200	120	62,4	1,4	75,0	1,7	82,8	1,9	93,0	2,2	107,7	2,5	122,9	2,8	132,8	3,1	145,8	3,4	164,5	3,8
8640	144	65,8	1,3	79,0	1,5	87,2	1,7	98,0	1,9	113,5	2,2	129,5	2,5	140,0	2,7	153,7	3,0	173,4	3,3
10080	168	68,8	1,1	82,6	1,4	91,2	1,5	102,5	1,7	118,7	2,0	135,4	2,2	146,4	2,4	160,7	2,7	181,3	3,0

# Starkniederschlagshöhen und -spenden gemäß KOSTRA-DWD-2020

## Rasterfeld 139105

(Zeile 139, Spalte 105)

### Örtliche Unsicherheiten in Abhängigkeit von Wiederkehrzeit T und Dauerstufe D

Dauerstufe D		Wiederkehrzeit T								
		1 a	2 a	3 a	5 a	10 a	20 a	30 a	50 a	100 a
min	Std	± %	± %	± %	± %	± %	± %	± %	± %	± %
5		16	17	18	19	20	20	21	21	22
10		19	20	21	22	23	23	24	24	25
15		20	21	22	23	24	25	25	25	26
20		20	21	22	23	24	25	25	26	26
30		19	21	22	23	24	25	25	25	26
45		19	20	21	22	23	24	24	25	25
60	1	18	19	20	21	22	23	23	24	24
90	1,5	16	18	19	20	21	22	22	22	23
120	2	15	17	18	19	20	20	21	21	22
180	3	14	16	16	17	18	19	19	20	20
240	4	13	14	15	16	17	18	18	19	19
360	6	12	13	14	15	15	16	17	17	18
540	9	10	12	12	13	14	15	15	16	16
720	12	10	11	12	12	13	14	14	15	15
1080	18	9	10	11	11	12	13	13	14	14
1440	24	9	10	10	11	12	12	13	13	13
2880	48	11	10	11	11	11	12	12	12	12
4320	72	12	12	11	12	12	12	12	12	12
5760	96	13	13	12	12	12	12	12	13	13
7200	120	14	13	13	13	13	13	13	13	13
8640	144	15	14	14	14	14	13	13	13	14
10080	168	16	15	15	14	14	14	14	14	14

### Parameter für abweichende T und D

#### Lokationsparameter $\xi$ (Xi)

15,67497516

#### Skalenparameter $\alpha$ (Alpha)

4,38185632

#### Formparameter $\kappa$ (Kappa)

-0,1

#### 1. Koutsoyiannis-Parameter $\theta$ (Theta)

0,01035653

#### 2. Koutsoyiannis-Parameter $\eta$ (Eta)

0,71119465

Parameter für dauerstufenübergreifende Extremwertschätzung nach KOUTSOYIANNIS et al. 1998.

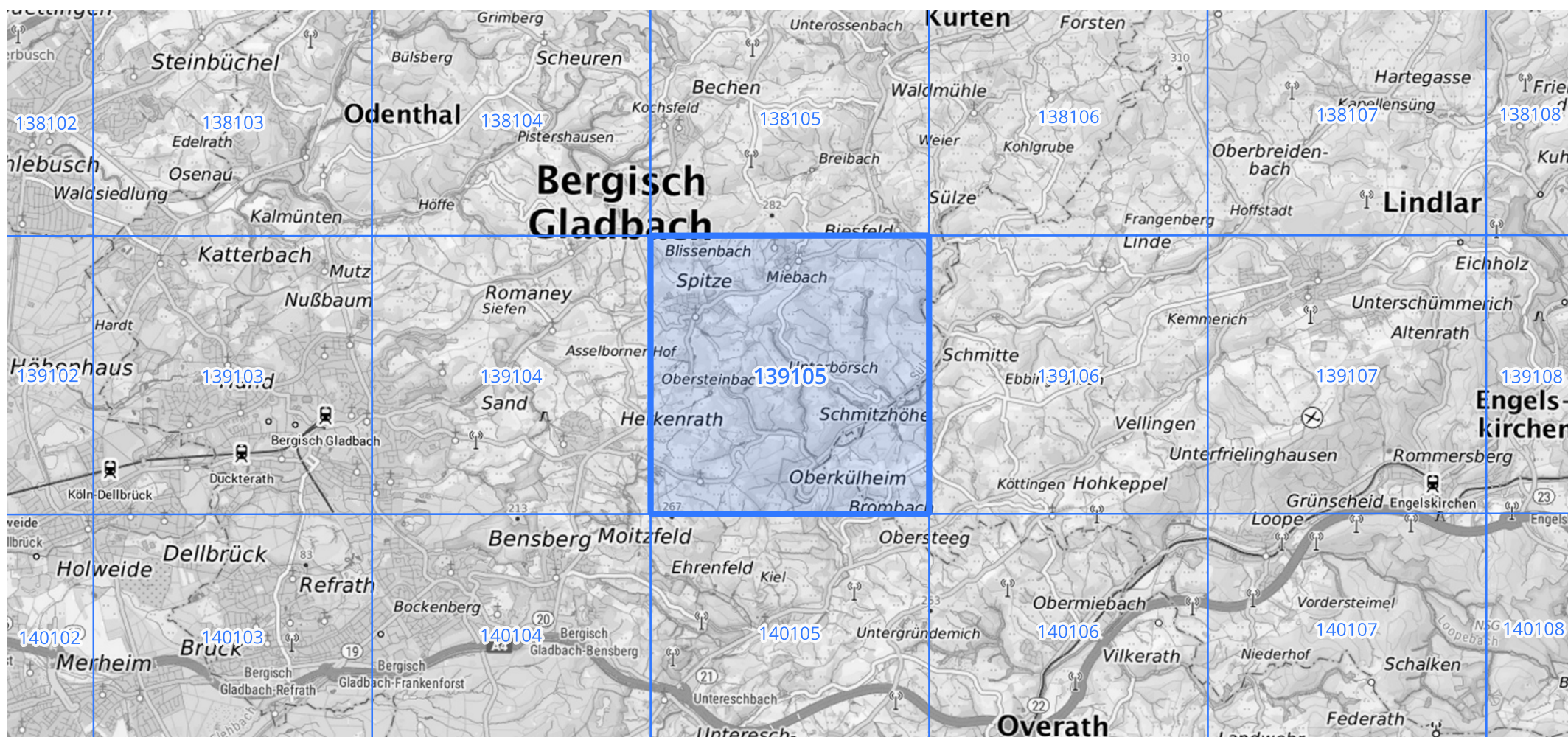
Siehe auch Anwendungshilfe zu KOSTRA-DWD-2020 des Deutschen Wetterdienstes.

## Starkniederschlagshöhen und -spenden gemäß KOSTRA-DWD-2020

## Rasterfeld 139105

(Zeile 139, Spalte 105)

## Übersichtskarte des Rasterfeldes 139105, M 1 : 100 000



Quelle Rasterdaten: KOSTRA-DWD-2020 des Deutschen Wetterdienstes, Stand 12/2022.

Seite 3 von 3

Kartendarstellung: © Bundesamt für Kartographie und Geodäsie (2023), Datenquellen: [https://sgx.geodatenzentrum.de/web\\_public/gdz/datenquellen/Datenquellen\\_TopPlusOpen.html](https://sgx.geodatenzentrum.de/web_public/gdz/datenquellen/Datenquellen_TopPlusOpen.html)

Für die Richtigkeit und Aktualität der Angaben wird keine Gewähr übernommen. Erstellt 01/2023.