

Starkniederschlagshöhen und -spenden gemäß KOSTRA-DWD-2020

Rasterfeld 139103

(Zeile 139, Spalte 103)

Regenspende und Bemessungsniederschlagswerte in Abhängigkeit von Wiederkehrzeit T und Dauerstufe D

Dauerstufe D		Wiederkehrzeit T																	
		1 a		2 a		3 a		5 a		10 a		20 a		30 a		50 a		100 a	
min	Std	mm	l / (s ha)	mm	l / (s ha)	mm	l / (s ha)	mm	l / (s ha)	mm	l / (s ha)	mm	l / (s ha)	mm	l / (s ha)	mm	l / (s ha)	mm	l / (s ha)
5		6,9	230,0	8,3	276,7	9,1	303,3	10,3	343,3	11,9	396,7	13,5	450,0	14,6	486,7	16,1	536,7	18,1	603,3
10		8,8	146,7	10,6	176,7	11,7	195,0	13,1	218,3	15,2	253,3	17,3	288,3	18,7	311,7	20,5	341,7	23,2	386,7
15		10,1	112,2	12,1	134,4	13,3	147,8	15,0	166,7	17,3	192,2	19,7	218,9	21,3	236,7	23,4	260,0	26,4	293,3
20		11,0	91,7	13,2	110,0	14,6	121,7	16,4	136,7	18,9	157,5	21,6	180,0	23,3	194,2	25,6	213,3	28,9	240,8
30		12,4	68,9	14,9	82,8	16,5	91,7	18,5	102,8	21,4	118,9	24,4	135,6	26,4	146,7	29,0	161,1	32,6	181,1
45		14,0	51,9	16,8	62,2	18,5	68,5	20,8	77,0	24,1	89,3	27,5	101,9	29,7	110,0	32,6	120,7	36,8	136,3
60	1	15,2	42,2	18,3	50,8	20,1	55,8	22,6	62,8	26,2	72,8	29,9	83,1	32,3	89,7	35,4	98,3	40,0	111,1
90	1,5	17,1	31,7	20,5	38,0	22,6	41,9	25,4	47,0	29,4	54,4	33,5	62,0	36,2	67,0	39,8	73,7	44,9	83,1
120	2	18,5	25,7	22,2	30,8	24,5	34,0	27,5	38,2	31,9	44,3	36,4	50,6	39,3	54,6	43,2	60,0	48,7	67,6
180	3	20,8	19,3	24,9	23,1	27,5	25,5	30,9	28,6	35,8	33,1	40,8	37,8	44,1	40,8	48,4	44,8	54,6	50,6
240	4	22,5	15,6	27,0	18,8	29,8	20,7	33,5	23,3	38,8	26,9	44,2	30,7	47,8	33,2	52,4	36,4	59,1	41,0
360	6	25,2	11,7	30,3	14,0	33,4	15,5	37,5	17,4	43,4	20,1	49,5	22,9	53,5	24,8	58,7	27,2	66,2	30,6
540	9	28,2	8,7	33,9	10,5	37,4	11,5	42,0	13,0	48,6	15,0	55,4	17,1	59,9	18,5	65,8	20,3	74,2	22,9
720	12	30,6	7,1	36,7	8,5	40,5	9,4	45,5	10,5	52,7	12,2	60,1	13,9	64,9	15,0	71,3	16,5	80,4	18,6
1080	18	34,2	5,3	41,1	6,3	45,3	7,0	50,9	7,9	58,9	9,1	67,2	10,4	72,7	11,2	79,8	12,3	89,9	13,9
1440	24	37,1	4,3	44,5	5,2	49,1	5,7	55,1	6,4	63,8	7,4	72,8	8,4	78,7	9,1	86,4	10,0	97,4	11,3
2880	48	44,9	2,6	53,9	3,1	59,5	3,4	66,8	3,9	77,4	4,5	88,3	5,1	95,4	5,5	104,7	6,1	118,1	6,8
4320	72	50,3	1,9	60,4	2,3	66,6	2,6	74,8	2,9	86,6	3,3	98,8	3,8	106,8	4,1	117,2	4,5	132,2	5,1
5760	96	54,5	1,6	65,4	1,9	72,1	2,1	81,0	2,3	93,8	2,7	107,0	3,1	115,6	3,3	127,0	3,7	143,2	4,1
7200	120	58,0	1,3	69,6	1,6	76,8	1,8	86,2	2,0	99,8	2,3	113,8	2,6	123,0	2,8	135,1	3,1	152,3	3,5
8640	144	61,0	1,2	73,2	1,4	80,7	1,6	90,7	1,7	105,0	2,0	119,7	2,3	129,4	2,5	142,1	2,7	160,2	3,1
10080	168	63,6	1,1	76,4	1,3	84,3	1,4	94,6	1,6	109,6	1,8	125,0	2,1	135,1	2,2	148,3	2,5	167,2	2,8

Starkniederschlagshöhen und -spenden gemäß KOSTRA-DWD-2020

Rasterfeld 139103

(Zeile 139, Spalte 103)

Örtliche Unsicherheiten in Abhängigkeit von Wiederkehrzeit T und Dauerstufe D

Dauerstufe D		Wiederkehrzeit T								
		1 a	2 a	3 a	5 a	10 a	20 a	30 a	50 a	100 a
min	Std	± %	± %	± %	± %	± %	± %	± %	± %	± %
5		13	14	15	15	16	17	17	18	18
10		16	18	18	19	20	21	21	21	22
15		17	19	20	21	22	22	23	23	24
20		18	20	20	21	22	23	23	24	24
30		18	20	21	22	22	23	24	24	25
45		18	20	20	21	22	23	23	24	24
60	1	17	19	20	21	22	23	23	23	24
90	1,5	16	18	19	20	21	21	22	22	23
120	2	15	17	18	19	20	21	21	22	22
180	3	14	16	17	18	19	19	20	20	21
240	4	13	15	16	17	18	18	19	19	20
360	6	12	14	14	15	16	17	17	18	18
540	9	11	12	13	14	15	16	16	17	17
720	12	10	12	12	13	14	15	15	16	16
1080	18	10	11	12	12	13	14	14	15	15
1440	24	9	10	11	12	12	13	14	14	14
2880	48	10	10	10	11	11	12	12	13	13
4320	72	11	11	11	11	11	12	12	12	13
5760	96	11	11	11	11	12	12	12	12	13
7200	120	12	12	12	12	12	12	12	12	13
8640	144	13	12	12	12	12	12	13	13	13
10080	168	13	13	13	13	13	13	13	13	13

Parameter für abweichende T und D

Lokationsparameter ξ (Xi)

15,36706138

Skalenparameter α (Alpha)

4,2793037

Formparameter κ (Kappa)

-0,1

1. Koutsoyiannis-Parameter θ (Theta)

0,01387931

2. Koutsoyiannis-Parameter η (Eta)

0,7225788

Parameter für dauerstufenübergreifende Extremwertschätzung nach KOUTSOYIANNIS et al. 1998.

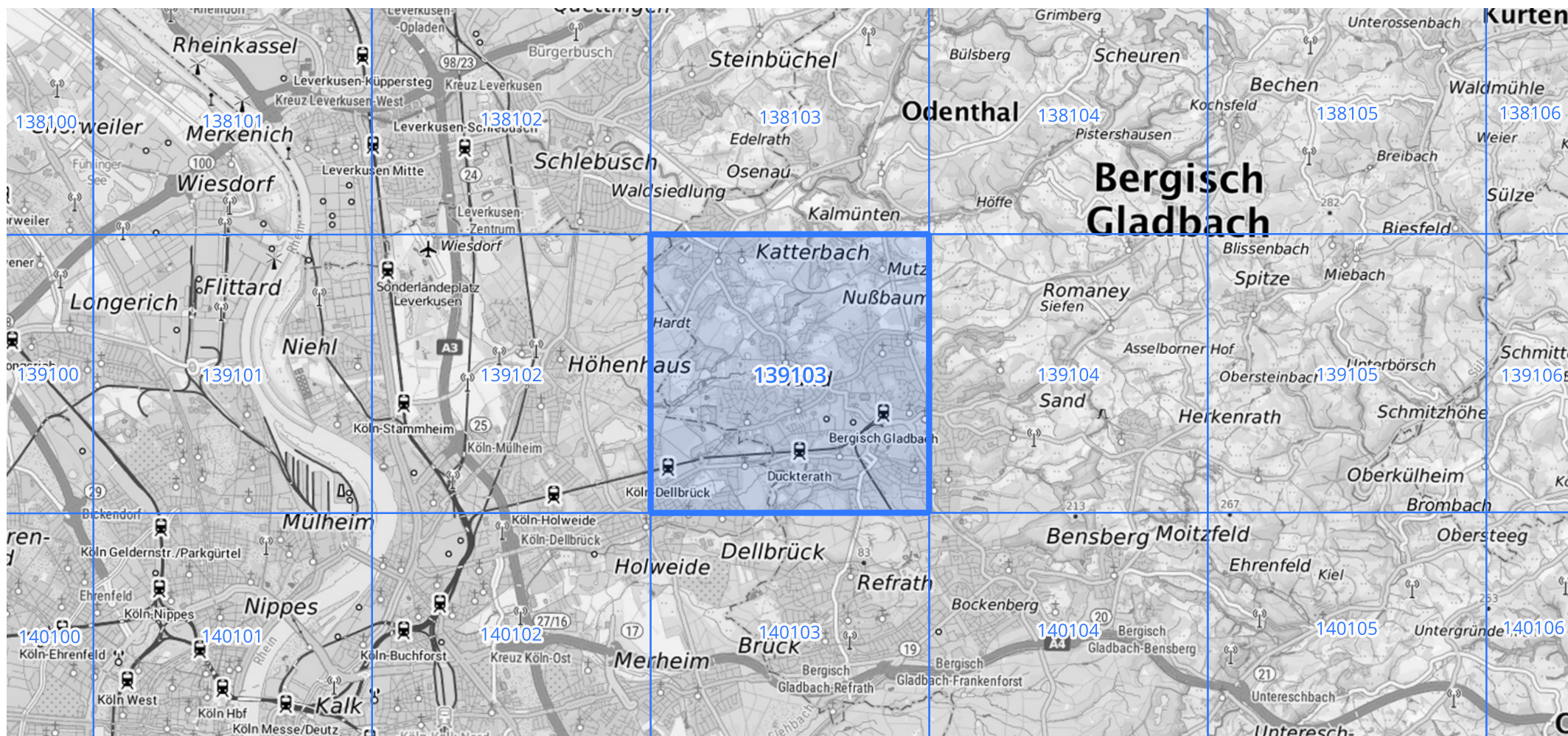
Siehe auch Anwendungshilfe zu KOSTRA-DWD-2020 des Deutschen Wetterdienstes.

Starkniederschlagshöhen und -spenden gemäß KOSTRA-DWD-2020

Rasterfeld 139103

(Zeile 139, Spalte 103)

Übersichtskarte des Rasterfeldes 139103, M 1 : 100 000



Quelle Rasterdaten: KOSTRA-DWD-2020 des Deutschen Wetterdienstes, Stand 12/2022.

Seite 3 von 3

Kartendarstellung: © Bundesamt für Kartographie und Geodäsie (2023), Datenquellen: https://sgx.geodatenzentrum.de/web_public/gdz/datenquellen/Datenquellen_TopPlusOpen.html

Für die Richtigkeit und Aktualität der Angaben wird keine Gewähr übernommen. Erstellt 01/2023.