

Starkniederschlagshöhen und -spenden gemäß KOSTRA-DWD-2020

Rasterfeld 139096

(Zeile 139, Spalte 96)

Regenspende und Bemessungsniederschlagswerte in Abhängigkeit von Wiederkehrzeit T und Dauerstufe D

Dauerstufe D		Wiederkehrzeit T																	
		1 a		2 a		3 a		5 a		10 a		20 a		30 a		50 a		100 a	
min	Std	mm	l / (s ha)	mm	l / (s ha)	mm	l / (s ha)	mm	l / (s ha)	mm	l / (s ha)	mm	l / (s ha)	mm	l / (s ha)	mm	l / (s ha)	mm	l / (s ha)
5		5,6	186,7	6,7	223,3	7,5	250,0	8,4	280,0	9,8	326,7	11,2	373,3	12,2	406,7	13,4	446,7	15,2	506,7
10		7,7	128,3	9,4	156,7	10,4	173,3	11,7	195,0	13,7	228,3	15,6	260,0	16,9	281,7	18,7	311,7	21,1	351,7
15		9,1	101,1	11,0	122,2	12,2	135,6	13,8	153,3	16,1	178,9	18,4	204,4	19,9	221,1	21,9	243,3	24,8	275,6
20		10,1	84,2	12,2	101,7	13,6	113,3	15,3	127,5	17,8	148,3	20,4	170,0	22,1	184,2	24,3	202,5	27,5	229,2
30		11,5	63,9	14,0	77,8	15,5	86,1	17,5	97,2	20,4	113,3	23,3	129,4	25,3	140,6	27,8	154,4	31,5	175,0
45		13,1	48,5	15,8	58,5	17,5	64,8	19,8	73,3	23,1	85,6	26,4	97,8	28,6	105,9	31,5	116,7	35,6	131,9
60	1	14,2	39,4	17,2	47,8	19,1	53,1	21,5	59,7	25,1	69,7	28,7	79,7	31,1	86,4	34,2	95,0	38,7	107,5
90	1,5	15,9	29,4	19,2	35,6	21,3	39,4	24,1	44,6	28,0	51,9	32,1	59,4	34,8	64,4	38,3	70,9	43,3	80,2
120	2	17,1	23,8	20,8	28,9	23,0	31,9	26,0	36,1	30,3	42,1	34,7	48,2	37,6	52,2	41,3	57,4	46,8	65,0
180	3	19,1	17,7	23,1	21,4	25,6	23,7	28,9	26,8	33,7	31,2	38,6	35,7	41,8	38,7	46,0	42,6	52,0	48,1
240	4	20,5	14,2	24,9	17,3	27,6	19,2	31,1	21,6	36,3	25,2	41,5	28,8	45,0	31,3	49,5	34,4	56,0	38,9
360	6	22,7	10,5	27,6	12,8	30,6	14,2	34,5	16,0	40,2	18,6	46,0	21,3	49,9	23,1	54,9	25,4	62,1	28,8
540	9	25,2	7,8	30,6	9,4	33,9	10,5	38,2	11,8	44,5	13,7	51,0	15,7	55,2	17,0	60,8	18,8	68,7	21,2
720	12	27,1	6,3	32,8	7,6	36,4	8,4	41,1	9,5	47,8	11,1	54,8	12,7	59,3	13,7	65,3	15,1	73,9	17,1
1080	18	29,9	4,6	36,3	5,6	40,3	6,2	45,4	7,0	52,9	8,2	60,6	9,4	65,6	10,1	72,2	11,1	81,7	12,6
1440	24	32,2	3,7	39,0	4,5	43,2	5,0	48,8	5,6	56,8	6,6	65,1	7,5	70,5	8,2	77,6	9,0	87,7	10,2
2880	48	38,2	2,2	46,3	2,7	51,3	3,0	57,9	3,4	67,4	3,9	77,3	4,5	83,7	4,8	92,1	5,3	104,2	6,0
4320	72	42,2	1,6	51,2	2,0	56,7	2,2	64,0	2,5	74,5	2,9	85,4	3,3	92,5	3,6	101,8	3,9	115,1	4,4
5760	96	45,3	1,3	54,9	1,6	60,9	1,8	68,7	2,0	80,0	2,3	91,7	2,7	99,3	2,9	109,3	3,2	123,6	3,6
7200	120	47,9	1,1	58,0	1,3	64,4	1,5	72,6	1,7	84,6	2,0	96,9	2,2	104,9	2,4	115,5	2,7	130,6	3,0
8640	144	50,1	1,0	60,7	1,2	67,3	1,3	76,0	1,5	88,5	1,7	101,3	2,0	109,7	2,1	120,8	2,3	136,6	2,6
10080	168	52,0	0,9	63,1	1,0	69,9	1,2	78,9	1,3	91,9	1,5	105,2	1,7	114,0	1,9	125,5	2,1	141,9	2,3

Starkniederschlagshöhen und -spenden gemäß KOSTRA-DWD-2020

Rasterfeld 139096

(Zeile 139, Spalte 96)

Örtliche Unsicherheiten in Abhängigkeit von Wiederkehrzeit T und Dauerstufe D

Dauerstufe D		Wiederkehrzeit T								
		1 a	2 a	3 a	5 a	10 a	20 a	30 a	50 a	100 a
min	Std	± %	± %	± %	± %	± %	± %	± %	± %	± %
5		11	10	11	11	11	12	12	12	12
10		10	12	12	13	14	15	15	16	16
15		12	14	14	15	16	17	18	18	19
20		13	15	16	17	18	19	19	19	20
30		14	16	17	18	19	20	20	21	21
45		15	17	17	18	20	20	21	21	22
60	1	15	17	17	18	20	20	21	21	22
90	1,5	14	16	17	18	19	20	21	21	22
120	2	14	16	17	18	19	20	20	21	21
180	3	13	15	16	17	18	19	19	20	20
240	4	13	14	15	16	17	18	19	19	20
360	6	12	13	14	15	16	17	18	18	19
540	9	11	13	13	14	15	16	17	17	18
720	12	11	12	13	14	15	15	16	16	17
1080	18	10	12	12	13	14	15	15	16	16
1440	24	10	11	12	13	13	14	15	15	16
2880	48	11	11	12	12	13	13	14	14	15
4320	72	12	12	12	12	13	13	14	14	14
5760	96	12	12	12	13	13	13	14	14	14
7200	120	13	13	13	13	13	14	14	14	14
8640	144	14	13	13	13	13	14	14	14	14
10080	168	14	14	14	14	14	14	14	14	15

Parameter für abweichende T und D

Lokationsparameter ξ (Xi)

14,73678185

Skalenparameter α (Alpha)

4,35624809

Formparameter κ (Kappa)

-0,1

1. Koutsoyiannis-Parameter θ (Theta)

0,05150531

2. Koutsoyiannis-Parameter η (Eta)

0,753722

Parameter für dauerstufenübergreifende Extremwertschätzung nach KOUTSOYIANNIS et al. 1998.

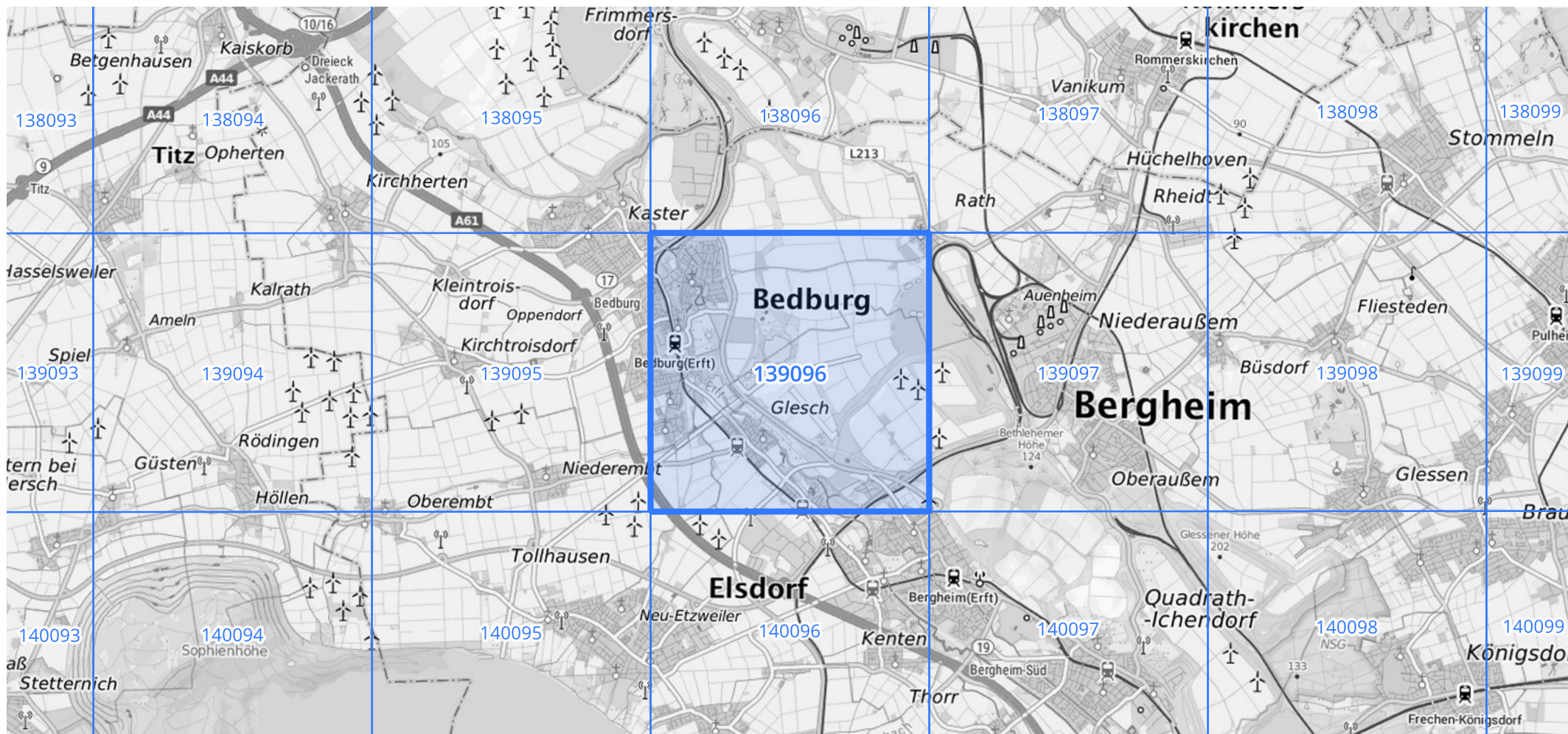
Siehe auch Anwendungshilfe zu KOSTRA-DWD-2020 des Deutschen Wetterdienstes.

Starkniederschlagshöhen und -spenden gemäß KOSTRA-DWD-2020

Rasterfeld 139096

(Zeile 139, Spalte 96)

Übersichtskarte des Rasterfeldes 139096, M 1 : 100 000



Quelle Rasterdaten: KOSTRA-DWD-2020 des Deutschen Wetterdienstes, Stand 12/2022.

Seite 3 von 3

Kartendarstellung: © Bundesamt für Kartographie und Geodäsie (2023), Datenquellen: https://sgx.geodatenzentrum.de/web_public/gdz/datenquellen/Datenquellen_TopPlusOpen.html

Für die Richtigkeit und Aktualität der Angaben wird keine Gewähr übernommen. Erstellt 01/2023.