

Starkniederschlagshöhen und -spenden gemäß KOSTRA-DWD-2020

Rasterfeld 138209

(Zeile 138, Spalte 209)

Regenspende und Bemessungsniederschlagswerte in Abhängigkeit von Wiederkehrzeit T und Dauerstufe D

Dauerstufe D		Wiederkehrzeit T																	
		1 a		2 a		3 a		5 a		10 a		20 a		30 a		50 a		100 a	
min	Std	mm	l / (s ha)	mm	l / (s ha)	mm	l / (s ha)	mm	l / (s ha)	mm	l / (s ha)	mm	l / (s ha)	mm	l / (s ha)	mm	l / (s ha)	mm	l / (s ha)
5		5,8	193,3	7,4	246,7	8,4	280,0	9,8	326,7	11,7	390,0	13,6	453,3	14,9	496,7	16,6	553,3	19,0	633,3
10		8,2	136,7	10,4	173,3	11,8	196,7	13,7	228,3	16,4	273,3	19,1	318,3	20,9	348,3	23,3	388,3	26,6	443,3
15		9,6	106,7	12,3	136,7	14,0	155,6	16,2	180,0	19,3	214,4	22,6	251,1	24,7	274,4	27,5	305,6	31,5	350,0
20		10,7	89,2	13,7	114,2	15,6	130,0	18,0	150,0	21,5	179,2	25,1	209,2	27,5	229,2	30,6	255,0	35,1	292,5
30		12,4	68,9	15,8	87,8	17,9	99,4	20,7	115,0	24,8	137,8	28,9	160,6	31,7	176,1	35,2	195,6	40,4	224,4
45		14,1	52,2	18,0	66,7	20,4	75,6	23,6	87,4	28,2	104,4	33,0	122,2	36,1	133,7	40,2	148,9	46,0	170,4
60	1	15,4	42,8	19,7	54,7	22,3	61,9	25,8	71,7	30,8	85,6	36,0	100,0	39,4	109,4	43,9	121,9	50,2	139,4
90	1,5	17,3	32,0	22,2	41,1	25,2	46,7	29,1	53,9	34,8	64,4	40,6	75,2	44,4	82,2	49,4	91,5	56,6	104,8
120	2	18,8	26,1	24,1	33,5	27,3	37,9	31,6	43,9	37,8	52,5	44,1	61,3	48,3	67,1	53,7	74,6	61,5	85,4
180	3	21,1	19,5	27,0	25,0	30,6	28,3	35,4	32,8	42,3	39,2	49,4	45,7	54,1	50,1	60,2	55,7	68,9	63,8
240	4	22,8	15,8	29,2	20,3	33,2	23,1	38,4	26,7	45,8	31,8	53,5	37,2	58,6	40,7	65,2	45,3	74,6	51,8
360	6	25,5	11,8	32,7	15,1	37,1	17,2	42,9	19,9	51,2	23,7	59,8	27,7	65,4	30,3	72,8	33,7	83,4	38,6
540	9	28,5	8,8	36,5	11,3	41,4	12,8	47,8	14,8	57,2	17,7	66,8	20,6	73,1	22,6	81,3	25,1	93,1	28,7
720	12	30,8	7,1	39,4	9,1	44,7	10,3	51,7	12,0	61,8	14,3	72,2	16,7	79,0	18,3	87,9	20,3	100,6	23,3
1080	18	34,3	5,3	43,9	6,8	49,9	7,7	57,7	8,9	68,9	10,6	80,5	12,4	88,1	13,6	98,0	15,1	112,2	17,3
1440	24	37,1	4,3	47,5	5,5	53,9	6,2	62,3	7,2	74,4	8,6	86,9	10,1	95,1	11,0	105,8	12,2	121,2	14,0
2880	48	44,7	2,6	57,1	3,3	64,8	3,8	75,0	4,3	89,6	5,2	104,6	6,1	114,5	6,6	127,4	7,4	145,9	8,4
4320	72	49,8	1,9	63,7	2,5	72,2	2,8	83,5	3,2	99,8	3,9	116,6	4,5	127,6	4,9	142,0	5,5	162,6	6,3
5760	96	53,7	1,6	68,7	2,0	78,0	2,3	90,2	2,6	107,8	3,1	125,9	3,6	137,8	4,0	153,3	4,4	175,6	5,1
7200	120	57,0	1,3	72,9	1,7	82,8	1,9	95,7	2,2	114,4	2,6	133,6	3,1	146,2	3,4	162,7	3,8	186,3	4,3
8640	144	59,9	1,2	76,6	1,5	86,9	1,7	100,5	1,9	120,1	2,3	140,3	2,7	153,5	3,0	170,8	3,3	195,6	3,8
10080	168	62,4	1,0	79,8	1,3	90,6	1,5	104,7	1,7	125,1	2,1	146,2	2,4	159,9	2,6	178,0	2,9	203,8	3,4

Starkniederschlagshöhen und -spenden gemäß KOSTRA-DWD-2020

Rasterfeld 138209

(Zeile 138, Spalte 209)

Örtliche Unsicherheiten in Abhängigkeit von Wiederkehrzeit T und Dauerstufe D

Dauerstufe D		Wiederkehrzeit T								
		1 a	2 a	3 a	5 a	10 a	20 a	30 a	50 a	100 a
min	Std	± %	± %	± %	± %	± %	± %	± %	± %	± %
5		13	13	14	14	15	15	16	16	16
10		14	16	17	18	19	19	20	20	21
15		16	18	19	20	21	22	22	23	24
20		17	19	20	21	22	23	24	24	25
30		18	20	21	23	24	25	25	26	27
45		18	21	22	23	25	25	26	27	27
60	1	18	21	22	23	25	26	26	27	27
90	1,5	18	20	22	23	24	25	26	26	27
120	2	17	20	21	22	24	25	25	26	26
180	3	17	19	20	21	23	24	24	25	25
240	4	16	18	20	21	22	23	24	24	25
360	6	15	18	19	20	21	22	22	23	24
540	9	15	17	18	19	20	21	21	22	23
720	12	15	16	17	18	19	20	21	21	22
1080	18	15	16	17	18	19	20	20	20	21
1440	24	15	16	17	17	18	19	20	20	21
2880	48	16	17	17	17	18	19	19	19	20
4320	72	18	18	18	18	19	19	19	20	20
5760	96	19	18	18	19	19	19	20	20	20
7200	120	20	19	19	19	20	20	20	20	21
8640	144	20	20	20	20	20	20	20	21	21
10080	168	21	20	20	20	21	21	21	21	21

Parameter für abweichende T und D

Lokationsparameter ξ (Xi)

15,95097608

Skalenparameter α (Alpha)

6,18451209

Formparameter κ (Kappa)

-0,1

1. Koutsoyiannis-Parameter θ (Theta)

0,05014276

2. Koutsoyiannis-Parameter η (Eta)

0,7336407

Parameter für dauerstufenübergreifende Extremwertschätzung nach KOUTSOYIANNIS et al. 1998.

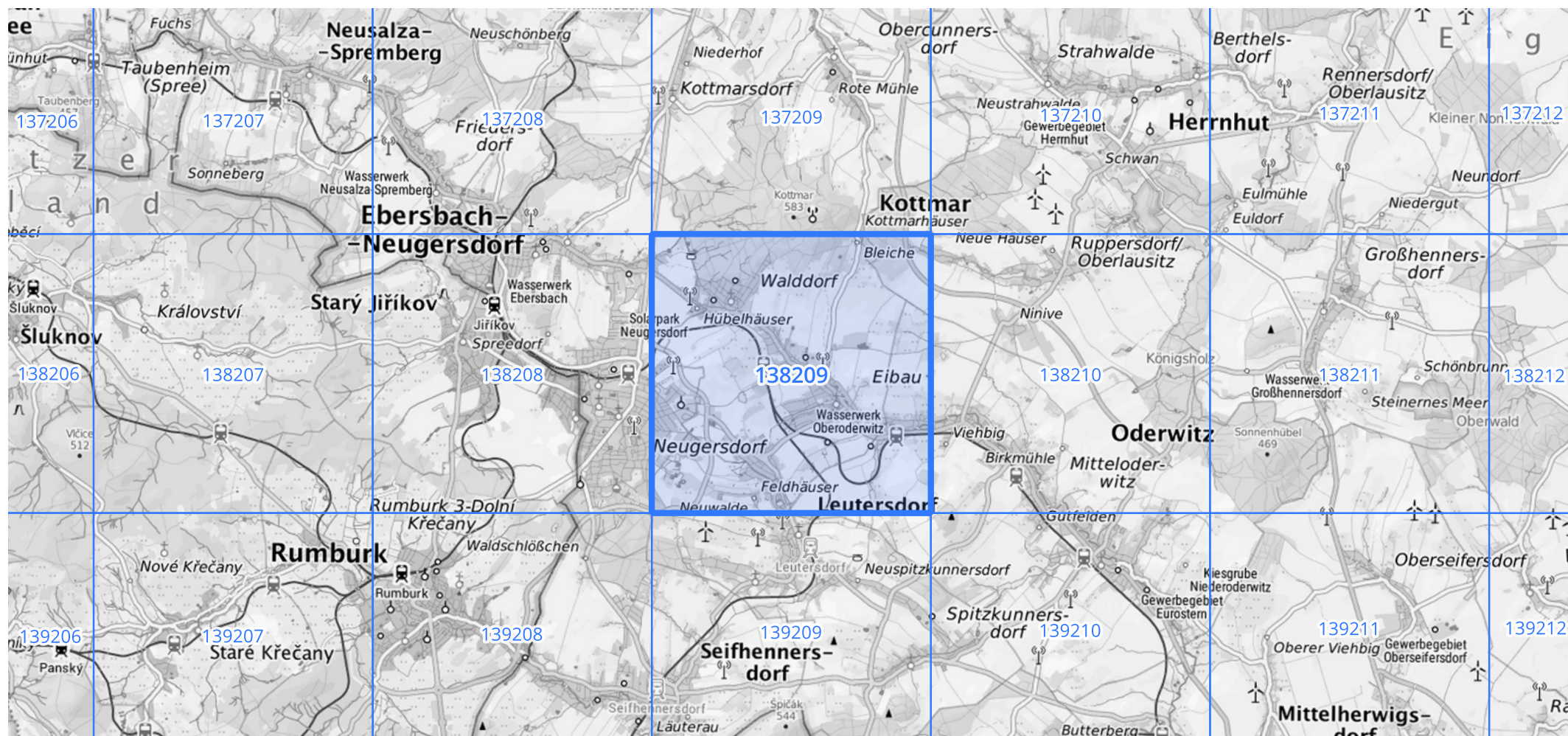
Siehe auch Anwendungshilfe zu KOSTRA-DWD-2020 des Deutschen Wetterdienstes.

Starkniederschlagshöhen und -spenden gemäß KOSTRA-DWD-2020

Rasterfeld 138209

(Zeile 138, Spalte 209)

Übersichtskarte des Rasterfeldes 138209, M 1 : 100 000



Quelle Rasterdaten: KOSTRA-DWD-2020 des Deutschen Wetterdienstes, Stand 12/2022.

Seite 3 von 3

Kartendarstellung: © Bundesamt für Kartographie und Geodäsie (2023), Datenquellen: https://sgx.geodatenzentrum.de/web_public/gdz/datenquellen/Datenquellen_TopPlusOpen.html

Für die Richtigkeit und Aktualität der Angaben wird keine Gewähr übernommen. Erstellt 01/2023.