

Starkniederschlagshöhen und -spenden gemäß KOSTRA-DWD-2020

Rasterfeld 138200

(Zeile 138, Spalte 200)

Regenspende und Bemessungsniederschlagswerte in Abhängigkeit von Wiederkehrzeit T und Dauerstufe D

Dauerstufe D		Wiederkehrzeit T																	
		1 a		2 a		3 a		5 a		10 a		20 a		30 a		50 a		100 a	
min	Std	mm	l / (s ha)	mm	l / (s ha)	mm	l / (s ha)	mm	l / (s ha)	mm	l / (s ha)	mm	l / (s ha)	mm	l / (s ha)	mm	l / (s ha)	mm	l / (s ha)
5		6,2	206,7	8,0	266,7	9,1	303,3	10,6	353,3	12,7	423,3	14,8	493,3	16,3	543,3	18,1	603,3	20,8	693,3
10		8,6	143,3	11,1	185,0	12,6	210,0	14,7	245,0	17,6	293,3	20,6	343,3	22,5	375,0	25,1	418,3	28,8	480,0
15		10,1	112,2	13,0	144,4	14,8	164,4	17,2	191,1	20,6	228,9	24,1	267,8	26,4	293,3	29,5	327,8	33,8	375,6
20		11,2	93,3	14,4	120,0	16,4	136,7	19,0	158,3	22,8	190,0	26,7	222,5	29,3	244,2	32,6	271,7	37,4	311,7
30		12,8	71,1	16,5	91,7	18,7	103,9	21,7	120,6	26,1	145,0	30,5	169,4	33,4	185,6	37,3	207,2	42,7	237,2
45		14,4	53,3	18,6	68,9	21,2	78,5	24,6	91,1	29,4	108,9	34,5	127,8	37,8	140,0	42,1	155,9	48,3	178,9
60	1	15,7	43,6	20,2	56,1	23,0	63,9	26,7	74,2	32,0	88,9	37,4	103,9	41,0	113,9	45,7	126,9	52,4	145,6
90	1,5	17,5	32,4	22,6	41,9	25,7	47,6	29,8	55,2	35,7	66,1	41,8	77,4	45,8	84,8	51,0	94,4	58,5	108,3
120	2	18,9	26,3	24,3	33,8	27,7	38,5	32,1	44,6	38,5	53,5	45,1	62,6	49,4	68,6	55,1	76,5	63,2	87,8
180	3	21,0	19,4	27,0	25,0	30,8	28,5	35,7	33,1	42,8	39,6	50,1	46,4	54,9	50,8	61,2	56,7	70,1	64,9
240	4	22,6	15,7	29,1	20,2	33,1	23,0	38,4	26,7	46,0	31,9	53,9	37,4	59,0	41,0	65,8	45,7	75,5	52,4
360	6	25,0	11,6	32,2	14,9	36,7	17,0	42,5	19,7	51,0	23,6	59,7	27,6	65,4	30,3	72,8	33,7	83,6	38,7
540	9	27,6	8,5	35,6	11,0	40,5	12,5	47,0	14,5	56,4	17,4	66,0	20,4	72,3	22,3	80,6	24,9	92,4	28,5
720	12	29,7	6,9	38,2	8,8	43,5	10,1	50,5	11,7	60,5	14,0	70,9	16,4	77,6	18,0	86,5	20,0	99,2	23,0
1080	18	32,8	5,1	42,2	6,5	48,1	7,4	55,8	8,6	66,9	10,3	78,3	12,1	85,8	13,2	95,6	14,8	109,6	16,9
1440	24	35,2	4,1	45,3	5,2	51,6	6,0	59,9	6,9	71,7	8,3	84,0	9,7	92,0	10,6	102,5	11,9	117,6	13,6
2880	48	41,7	2,4	53,7	3,1	61,1	3,5	70,9	4,1	85,0	4,9	99,5	5,8	109,0	6,3	121,5	7,0	139,3	8,1
4320	72	46,0	1,8	59,3	2,3	67,5	2,6	78,3	3,0	93,8	3,6	109,9	4,2	120,4	4,6	134,1	5,2	153,8	5,9
5760	96	49,3	1,4	63,6	1,8	72,4	2,1	84,0	2,4	100,6	2,9	117,8	3,4	129,1	3,7	143,8	4,2	165,0	4,8
7200	120	52,1	1,2	67,1	1,6	76,4	1,8	88,7	2,1	106,3	2,5	124,4	2,9	136,3	3,2	151,9	3,5	174,2	4,0
8640	144	54,5	1,1	70,2	1,4	79,9	1,5	92,7	1,8	111,1	2,1	130,1	2,5	142,5	2,7	158,8	3,1	182,1	3,5
10080	168	56,5	0,9	72,9	1,2	83,0	1,4	96,2	1,6	115,3	1,9	135,0	2,2	148,0	2,4	164,9	2,7	189,1	3,1

Starkniederschlagshöhen und -spenden gemäß KOSTRA-DWD-2020

Rasterfeld 138200

(Zeile 138, Spalte 200)

Örtliche Unsicherheiten in Abhängigkeit von Wiederkehrzeit T und Dauerstufe D

Dauerstufe D		Wiederkehrzeit T								
		1 a	2 a	3 a	5 a	10 a	20 a	30 a	50 a	100 a
min	Std	± %	± %	± %	± %	± %	± %	± %	± %	± %
5		12	12	12	12	13	13	14	14	15
10		13	15	15	16	17	18	19	19	20
15		15	17	18	19	20	21	22	22	23
20		16	18	20	21	22	23	23	24	24
30		18	20	21	22	24	25	25	26	26
45		18	21	22	23	25	26	26	27	27
60	1	18	21	22	23	25	26	26	27	27
90	1,5	18	21	22	23	25	26	26	27	27
120	2	18	20	22	23	24	25	26	26	27
180	3	17	20	21	22	23	24	25	25	26
240	4	16	19	20	21	23	24	24	25	25
360	6	15	18	19	20	22	23	23	24	24
540	9	15	17	18	19	20	21	22	22	23
720	12	14	16	17	19	20	21	21	22	22
1080	18	14	16	17	18	19	20	20	21	21
1440	24	14	15	16	17	18	19	20	20	21
2880	48	14	15	16	16	17	18	19	19	20
4320	72	15	15	16	16	17	18	18	19	19
5760	96	15	16	16	17	17	18	18	19	19
7200	120	16	16	16	17	17	18	18	19	19
8640	144	17	17	17	17	18	18	18	19	19
10080	168	17	17	17	17	18	18	19	19	19

Parameter für abweichende T und D

Lokationsparameter ξ (Xi)

16,2746216

Skalenparameter α (Alpha)

6,52242376

Formparameter κ (Kappa)

-0,1

1. Koutsoyiannis-Parameter θ (Theta)

0,05020408

2. Koutsoyiannis-Parameter η (Eta)

0,75671327

Parameter für dauerstufenübergreifende Extremwertschätzung nach KOUTSOYIANNIS et al. 1998.

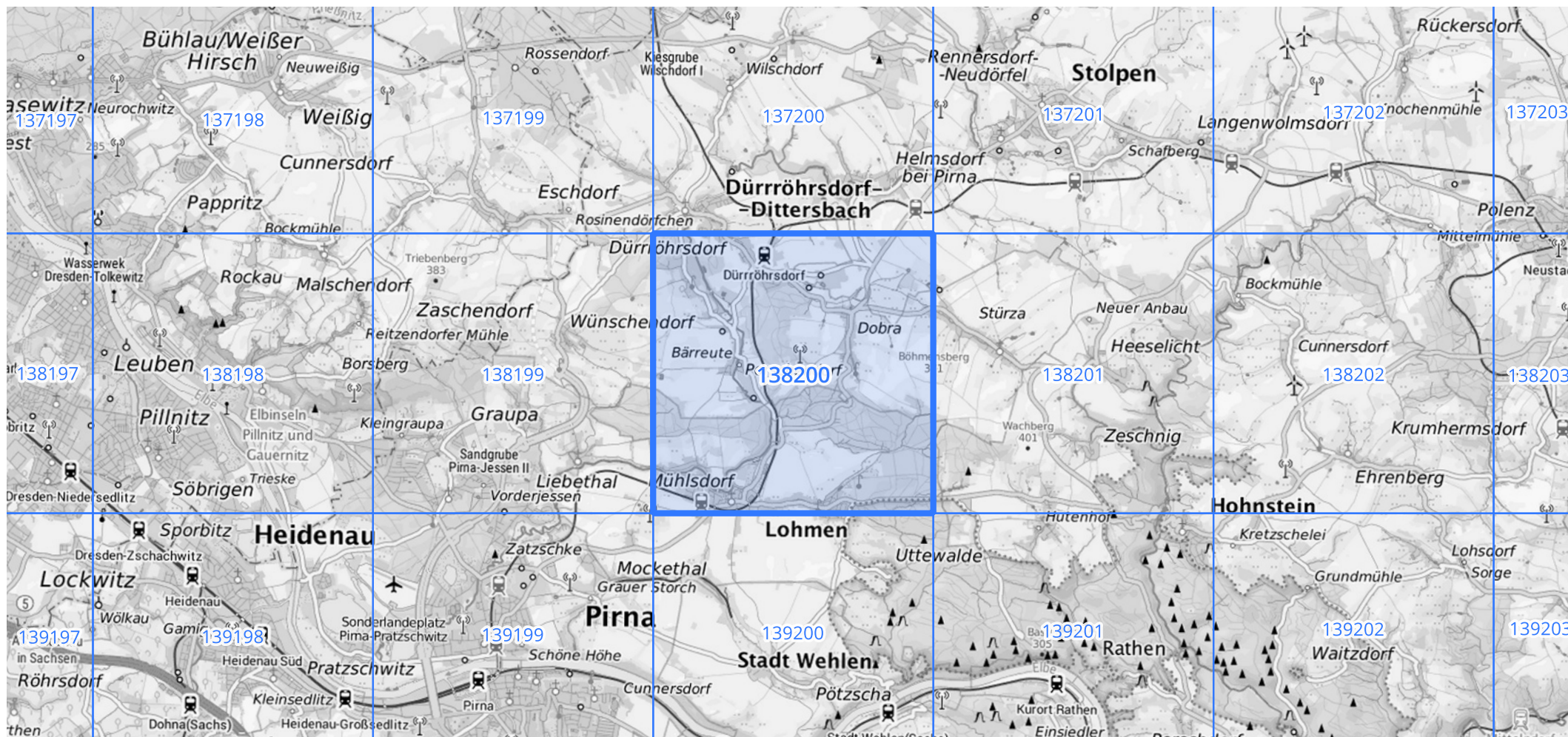
Siehe auch Anwendungshilfe zu KOSTRA-DWD-2020 des Deutschen Wetterdienstes.

Starkniederschlagshöhen und -spenden gemäß KOSTRA-DWD-2020

Rasterfeld 138200

(Zeile 138, Spalte 200)

Übersichtskarte des Rasterfeldes 138200, M 1 : 100 000



Quelle Rasterdaten: KOSTRA-DWD-2020 des Deutschen Wetterdienstes, Stand 12/2022.