

Starkniederschlagshöhen und -spenden gemäß KOSTRA-DWD-2020

Rasterfeld 138191

(Zeile 138, Spalte 191)

Regenspende und Bemessungsniederschlagswerte in Abhängigkeit von Wiederkehrzeit T und Dauerstufe D

Dauerstufe D		Wiederkehrzeit T																	
		1 a		2 a		3 a		5 a		10 a		20 a		30 a		50 a		100 a	
min	Std	mm	l / (s ha)	mm	l / (s ha)	mm	l / (s ha)	mm	l / (s ha)	mm	l / (s ha)	mm	l / (s ha)	mm	l / (s ha)	mm	l / (s ha)	mm	l / (s ha)
5		7,1	236,7	9,1	303,3	10,3	343,3	11,9	396,7	14,2	473,3	16,6	553,3	18,1	603,3	20,2	673,3	23,1	770,0
10		9,4	156,7	11,9	198,3	13,5	225,0	15,6	260,0	18,7	311,7	21,8	363,3	23,8	396,7	26,5	441,7	30,3	505,0
15		10,7	118,9	13,7	152,2	15,5	172,2	17,9	198,9	21,4	237,8	25,0	277,8	27,3	303,3	30,4	337,8	34,7	385,6
20		11,8	98,3	15,0	125,0	17,0	141,7	19,6	163,3	23,4	195,0	27,3	227,5	29,9	249,2	33,2	276,7	38,0	316,7
30		13,3	73,9	16,9	93,9	19,2	106,7	22,1	122,8	26,4	146,7	30,8	171,1	33,7	187,2	37,5	208,3	42,9	238,3
45		14,9	55,2	18,9	70,0	21,5	79,6	24,8	91,9	29,6	109,6	34,5	127,8	37,8	140,0	42,0	155,6	48,1	178,1
60	1	16,1	44,7	20,5	56,9	23,2	64,4	26,8	74,4	32,0	88,9	37,3	103,6	40,8	113,3	45,4	126,1	52,0	144,4
90	1,5	17,9	33,1	22,8	42,2	25,9	48,0	29,9	55,4	35,6	65,9	41,6	77,0	45,5	84,3	50,6	93,7	57,9	107,2
120	2	19,3	26,8	24,6	34,2	27,9	38,8	32,2	44,7	38,4	53,3	44,8	62,2	49,0	68,1	54,5	75,7	62,4	86,7
180	3	21,4	19,8	27,3	25,3	30,9	28,6	35,7	33,1	42,6	39,4	49,7	46,0	54,4	50,4	60,5	56,0	69,2	64,1
240	4	23,0	16,0	29,4	20,4	33,3	23,1	38,4	26,7	45,8	31,8	53,5	37,2	58,5	40,6	65,1	45,2	74,5	51,7
360	6	25,5	11,8	32,5	15,0	36,9	17,1	42,6	19,7	50,8	23,5	59,3	27,5	64,8	30,0	72,1	33,4	82,5	38,2
540	9	28,3	8,7	36,0	11,1	40,8	12,6	47,1	14,5	56,2	17,3	65,6	20,2	71,8	22,2	79,8	24,6	91,4	28,2
720	12	30,4	7,0	38,7	9,0	43,9	10,2	50,7	11,7	60,5	14,0	70,5	16,3	77,1	17,8	85,8	19,9	98,2	22,7
1080	18	33,6	5,2	42,8	6,6	48,6	7,5	56,1	8,7	66,9	10,3	78,1	12,1	85,4	13,2	94,9	14,6	108,7	16,8
1440	24	36,1	4,2	46,0	5,3	52,2	6,0	60,3	7,0	71,9	8,3	83,9	9,7	91,7	10,6	102,0	11,8	116,8	13,5
2880	48	42,9	2,5	54,7	3,2	62,0	3,6	71,6	4,1	85,4	4,9	99,7	5,8	109,0	6,3	121,2	7,0	138,8	8,0
4320	72	47,5	1,8	60,5	2,3	68,6	2,6	79,2	3,1	94,5	3,6	110,3	4,3	120,6	4,7	134,1	5,2	153,5	5,9
5760	96	51,0	1,5	65,0	1,9	73,7	2,1	85,1	2,5	101,5	2,9	118,5	3,4	129,6	3,8	144,1	4,2	164,9	4,8
7200	120	53,9	1,2	68,7	1,6	77,9	1,8	90,0	2,1	107,3	2,5	125,2	2,9	136,9	3,2	152,3	3,5	174,3	4,0
8640	144	56,4	1,1	71,9	1,4	81,5	1,6	94,1	1,8	112,3	2,2	131,0	2,5	143,3	2,8	159,4	3,1	182,4	3,5
10080	168	58,6	1,0	74,7	1,2	84,7	1,4	97,8	1,6	116,7	1,9	136,2	2,3	148,9	2,5	165,6	2,7	189,5	3,1

Starkniederschlagshöhen und -spenden gemäß KOSTRA-DWD-2020

Rasterfeld 138191

(Zeile 138, Spalte 191)

Örtliche Unsicherheiten in Abhängigkeit von Wiederkehrzeit T und Dauerstufe D

Dauerstufe D		Wiederkehrzeit T								
		1 a	2 a	3 a	5 a	10 a	20 a	30 a	50 a	100 a
min	Std	± %	± %	± %	± %	± %	± %	± %	± %	± %
5		12	13	13	14	15	15	16	16	17
10		14	16	17	18	19	20	20	21	21
15		16	18	19	20	21	22	23	23	24
20		17	19	20	21	23	24	24	25	25
30		18	20	22	23	24	25	25	26	27
45		19	21	22	23	25	25	26	27	27
60	1	18	21	22	23	25	25	26	27	27
90	1,5	18	20	22	23	24	25	26	26	27
120	2	17	20	21	22	23	24	25	26	26
180	3	17	19	20	21	22	23	24	25	25
240	4	16	18	19	20	22	23	23	24	24
360	6	15	17	18	19	21	22	22	23	23
540	9	14	16	17	18	20	20	21	21	22
720	12	14	16	17	18	19	20	20	21	21
1080	18	14	15	16	17	18	19	19	20	20
1440	24	14	15	16	17	18	18	19	19	20
2880	48	15	15	16	16	17	18	18	18	19
4320	72	16	16	16	17	17	18	18	18	19
5760	96	17	17	17	17	18	18	18	19	19
7200	120	18	18	18	18	18	18	19	19	19
8640	144	19	18	18	18	19	19	19	19	19
10080	168	19	19	19	19	19	19	19	19	20

Parameter für abweichende T und D

Lokationsparameter ξ (Xi)

16,41513957

Skalenparameter α (Alpha)

6,26965172

Formparameter κ (Kappa)

-0,1

1. Koutsoyiannis-Parameter θ (Theta)

0,02744163

2. Koutsoyiannis-Parameter η (Eta)

0,75141684

Parameter für dauerstufenübergreifende Extremwertschätzung nach KOUTSOYIANNIS et al. 1998.

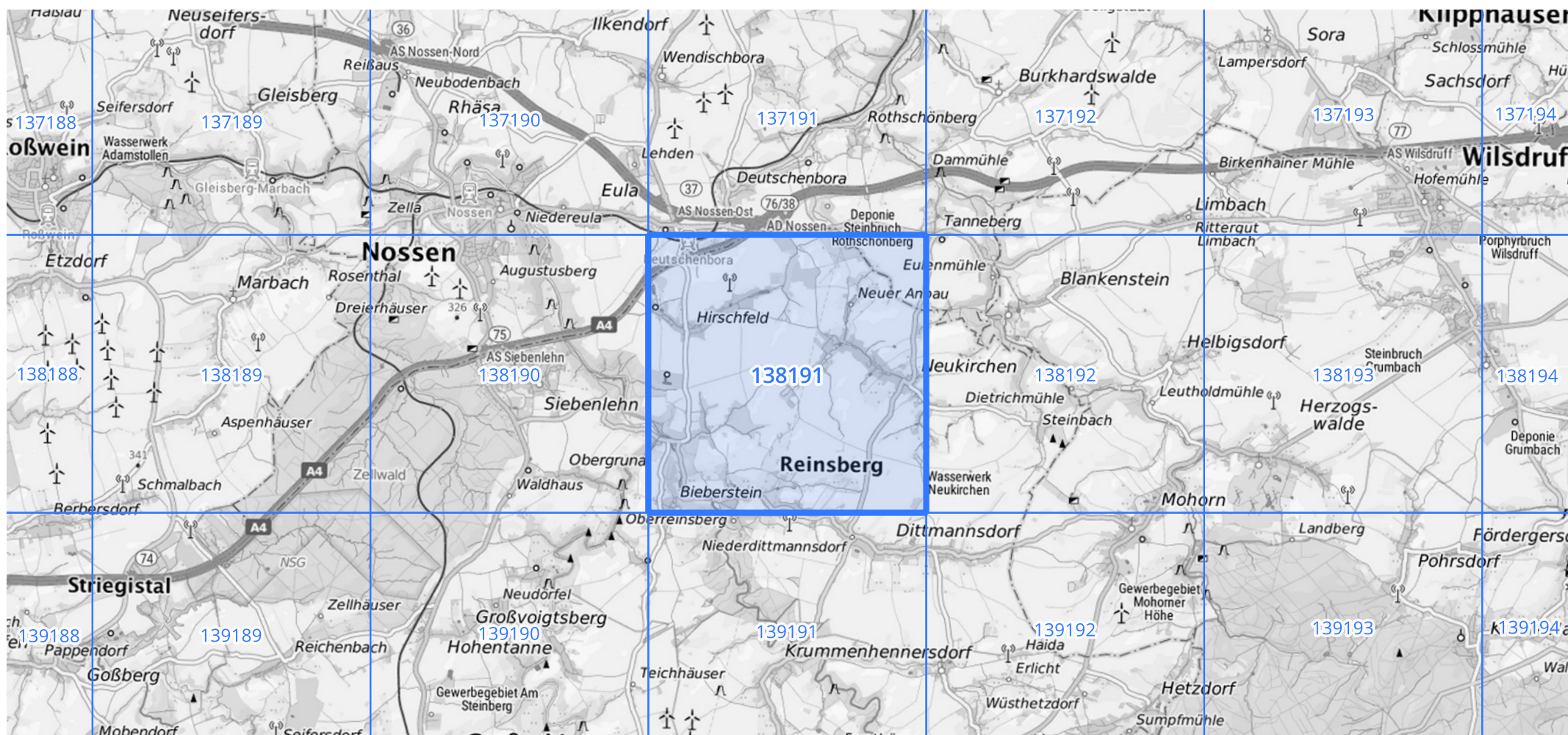
Siehe auch Anwendungshilfe zu KOSTRA-DWD-2020 des Deutschen Wetterdienstes.

Starkniederschlagshöhen und -spenden gemäß KOSTRA-DWD-2020

Rasterfeld 138191

(Zeile 138, Spalte 191)

Übersichtskarte des Rasterfeldes 138191, M 1 : 100 000



Quelle Rasterdaten: KOSTRA-DWD-2020 des Deutschen Wetterdienstes, Stand 12/2022.