

# Starkniederschlagshöhen und -spenden gemäß KOSTRA-DWD-2020

## Rasterfeld 138190

(Zeile 138, Spalte 190)

### Regenspende und Bemessungsniederschlagswerte in Abhängigkeit von Wiederkehrzeit T und Dauerstufe D

Dauerstufe D		Wiederkehrzeit T																	
		1 a		2 a		3 a		5 a		10 a		20 a		30 a		50 a		100 a	
min	Std	mm	l / (s ha)	mm	l / (s ha)	mm	l / (s ha)	mm	l / (s ha)	mm	l / (s ha)	mm	l / (s ha)	mm	l / (s ha)	mm	l / (s ha)	mm	l / (s ha)
5		7,2	240,0	9,1	303,3	10,3	343,3	11,9	396,7	14,2	473,3	16,6	553,3	18,1	603,3	20,2	673,3	23,1	770,0
10		9,4	156,7	12,0	200,0	13,6	226,7	15,6	260,0	18,6	310,0	21,8	363,3	23,8	396,7	26,4	440,0	30,3	505,0
15		10,8	120,0	13,7	152,2	15,5	172,2	17,9	198,9	21,4	237,8	24,9	276,7	27,3	303,3	30,3	336,7	34,7	385,6
20		11,8	98,3	15,0	125,0	17,0	141,7	19,6	163,3	23,4	195,0	27,3	227,5	29,8	248,3	33,2	276,7	38,0	316,7
30		13,3	73,9	16,9	93,9	19,2	106,7	22,1	122,8	26,4	146,7	30,8	171,1	33,7	187,2	37,4	207,8	42,8	237,8
45		14,9	55,2	19,0	70,4	21,5	79,6	24,8	91,9	29,6	109,6	34,5	127,8	37,7	139,6	41,9	155,2	48,0	177,8
60	1	16,1	44,7	20,5	56,9	23,2	64,4	26,8	74,4	32,0	88,9	37,3	103,6	40,8	113,3	45,3	125,8	51,9	144,2
90	1,5	17,9	33,1	22,8	42,2	25,9	48,0	29,9	55,4	35,6	65,9	41,5	76,9	45,4	84,1	50,5	93,5	57,8	107,0
120	2	19,3	26,8	24,6	34,2	27,9	38,8	32,2	44,7	38,4	53,3	44,8	62,2	48,9	67,9	54,4	75,6	62,3	86,5
180	3	21,4	19,8	27,3	25,3	30,9	28,6	35,7	33,1	42,6	39,4	49,7	46,0	54,3	50,3	60,4	55,9	69,1	64,0
240	4	23,1	16,0	29,4	20,4	33,3	23,1	38,4	26,7	45,8	31,8	53,5	37,2	58,4	40,6	65,0	45,1	74,4	51,7
360	6	25,6	11,9	32,6	15,1	36,9	17,1	42,6	19,7	50,8	23,5	59,2	27,4	64,8	30,0	72,0	33,3	82,4	38,1
540	9	28,3	8,7	36,1	11,1	40,9	12,6	47,2	14,6	56,2	17,3	65,6	20,2	71,7	22,1	79,7	24,6	91,2	28,1
720	12	30,4	7,0	38,8	9,0	43,9	10,2	50,7	11,7	60,4	14,0	70,5	16,3	77,1	17,8	85,7	19,8	98,1	22,7
1080	18	33,7	5,2	42,9	6,6	48,6	7,5	56,1	8,7	66,9	10,3	78,0	12,0	85,3	13,2	94,8	14,6	108,5	16,7
1440	24	36,2	4,2	46,1	5,3	52,2	6,0	60,3	7,0	71,9	8,3	83,8	9,7	91,7	10,6	101,9	11,8	116,6	13,5
2880	48	43,0	2,5	54,8	3,2	62,1	3,6	71,6	4,1	85,4	4,9	99,6	5,8	108,9	6,3	121,1	7,0	138,6	8,0
4320	72	47,6	1,8	60,6	2,3	68,7	2,7	79,3	3,1	94,5	3,6	110,2	4,3	120,5	4,6	134,0	5,2	153,4	5,9
5760	96	51,1	1,5	65,1	1,9	73,8	2,1	85,1	2,5	101,5	2,9	118,4	3,4	129,5	3,7	144,0	4,2	164,7	4,8
7200	120	54,0	1,3	68,8	1,6	78,0	1,8	90,0	2,1	107,3	2,5	125,2	2,9	136,9	3,2	152,2	3,5	174,1	4,0
8640	144	56,6	1,1	72,0	1,4	81,6	1,6	94,2	1,8	112,3	2,2	131,0	2,5	143,2	2,8	159,3	3,1	182,2	3,5
10080	168	58,8	1,0	74,8	1,2	84,8	1,4	97,9	1,6	116,7	1,9	136,1	2,3	148,8	2,5	165,5	2,7	189,4	3,1

# Starkniederschlagshöhen und -spenden gemäß KOSTRA-DWD-2020

## Rasterfeld 138190

(Zeile 138, Spalte 190)

### Örtliche Unsicherheiten in Abhängigkeit von Wiederkehrzeit T und Dauerstufe D

Dauerstufe D		Wiederkehrzeit T								
		1 a	2 a	3 a	5 a	10 a	20 a	30 a	50 a	100 a
min	Std	± %	± %	± %	± %	± %	± %	± %	± %	± %
5		12	13	13	14	14	15	15	16	16
10		14	16	17	18	19	19	20	20	21
15		16	18	19	20	21	22	22	23	23
20		17	19	20	21	22	23	24	24	25
30		18	20	21	22	24	24	25	25	26
45		18	21	22	23	24	25	25	26	27
60	1	18	21	22	23	24	25	25	26	27
90	1,5	18	20	21	22	24	25	25	26	26
120	2	17	20	21	22	23	24	24	25	26
180	3	16	19	20	21	22	23	24	24	25
240	4	16	18	19	20	21	22	23	23	24
360	6	15	17	18	19	20	21	22	22	23
540	9	14	16	17	18	19	20	21	21	22
720	12	14	16	17	18	19	19	20	20	21
1080	18	14	15	16	17	18	19	19	20	20
1440	24	14	15	16	17	18	18	19	19	20
2880	48	15	15	16	16	17	18	18	18	19
4320	72	16	16	16	17	17	18	18	18	19
5760	96	17	17	17	17	18	18	18	19	19
7200	120	18	18	18	18	18	18	19	19	19
8640	144	19	18	18	18	19	19	19	19	19
10080	168	19	19	19	19	19	19	19	19	20

### Parameter für abweichende T und D

#### Lokationsparameter $\xi$ (Xi)

16,44531088

#### Skalenparameter $\alpha$ (Alpha)

6,24895556

#### Formparameter $\kappa$ (Kappa)

-0,1

#### 1. Koutsoyiannis-Parameter $\theta$ (Theta)

0,02722433

#### 2. Koutsoyiannis-Parameter $\eta$ (Eta)

0,75126699

Parameter für dauerstufenübergreifende Extremwertschätzung nach KOUTSOYIANNIS et al. 1998.

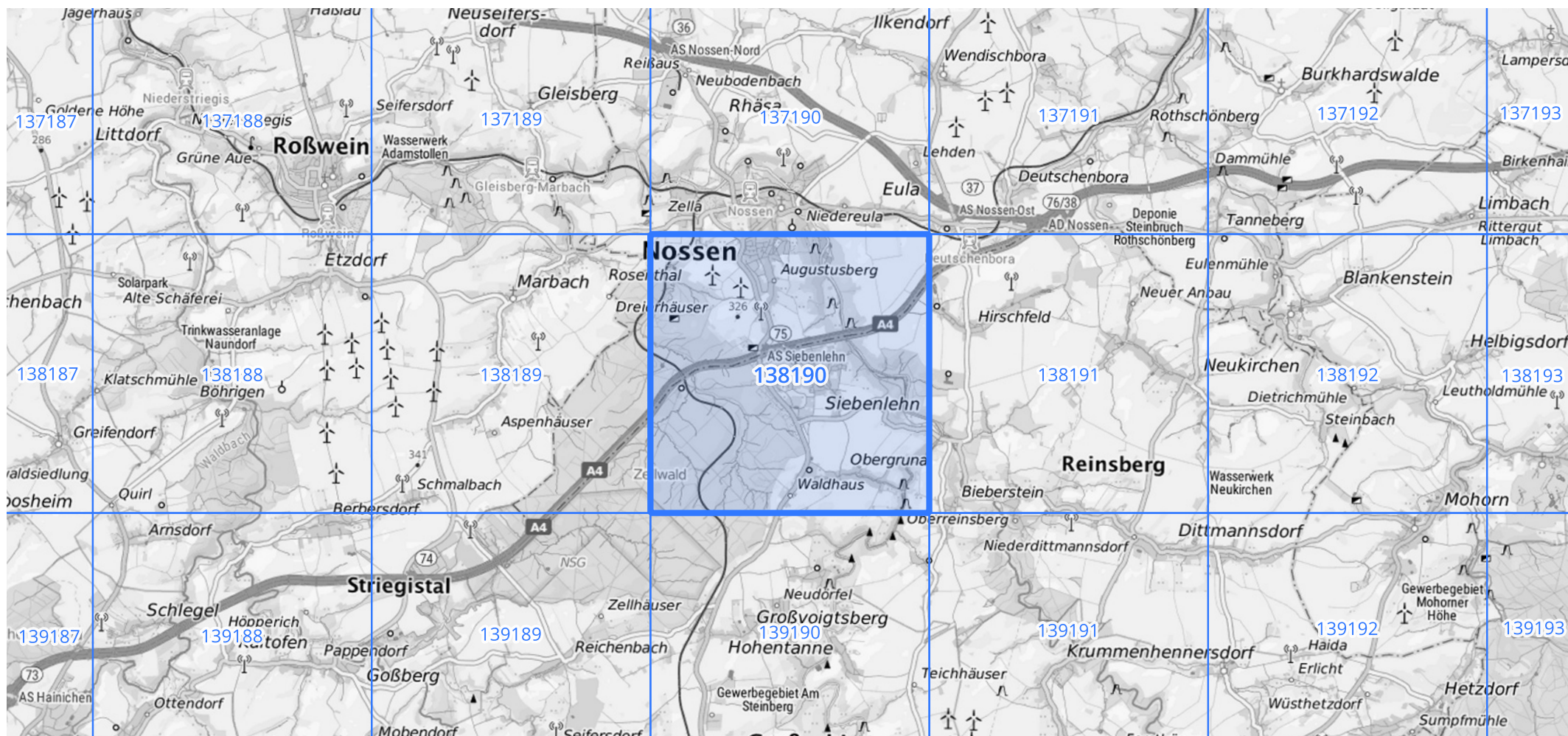
Siehe auch Anwendungshilfe zu KOSTRA-DWD-2020 des Deutschen Wetterdienstes.

# Starkniederschlagshöhen und -spenden gemäß KOSTRA-DWD-2020

## Rasterfeld 138190

(Zeile 138, Spalte 190)

### Übersichtskarte des Rasterfeldes 138190, M 1 : 100 000



Quelle Rasterdaten: KOSTRA-DWD-2020 des Deutschen Wetterdienstes, Stand 12/2022.

Seite 3 von 3

Kartendarstellung: © Bundesamt für Kartographie und Geodäsie (2023), Datenquellen: [https://sgx.geodatenzentrum.de/web\\_public/gdz/datenquellen/Datenquellen\\_TopPlusOpen.html](https://sgx.geodatenzentrum.de/web_public/gdz/datenquellen/Datenquellen_TopPlusOpen.html)

Für die Richtigkeit und Aktualität der Angaben wird keine Gewähr übernommen. Erstellt 01/2023.