

Starkniederschlagshöhen und -spenden gemäß KOSTRA-DWD-2020

Rasterfeld 138189

(Zeile 138, Spalte 189)

Regenspende und Bemessungsniederschlagswerte in Abhängigkeit von Wiederkehrzeit T und Dauerstufe D

Dauerstufe D		Wiederkehrzeit T																	
		1 a		2 a		3 a		5 a		10 a		20 a		30 a		50 a		100 a	
min	Std	mm	l / (s ha)	mm	l / (s ha)	mm	l / (s ha)	mm	l / (s ha)	mm	l / (s ha)	mm	l / (s ha)	mm	l / (s ha)	mm	l / (s ha)	mm	l / (s ha)
5		7,3	243,3	9,2	306,7	10,4	346,7	12,0	400,0	14,3	476,7	16,7	556,7	18,3	610,0	20,3	676,7	23,2	773,3
10		9,5	158,3	12,1	201,7	13,7	228,3	15,8	263,3	18,8	313,3	21,9	365,0	23,9	398,3	26,6	443,3	30,4	506,7
15		10,9	121,1	13,8	153,3	15,7	174,4	18,1	201,1	21,5	238,9	25,1	278,9	27,4	304,4	30,4	337,8	34,8	386,7
20		11,9	99,2	15,1	125,8	17,1	142,5	19,8	165,0	23,5	195,8	27,4	228,3	30,0	250,0	33,3	277,5	38,1	317,5
30		13,4	74,4	17,1	95,0	19,3	107,2	22,3	123,9	26,5	147,2	30,9	171,7	33,8	187,8	37,5	208,3	42,9	238,3
45		15,0	55,6	19,1	70,7	21,6	80,0	24,9	92,2	29,7	110,0	34,6	128,1	37,8	140,0	42,1	155,9	48,1	178,1
60	1	16,3	45,3	20,7	57,5	23,4	65,0	27,0	75,0	32,1	89,2	37,4	103,9	40,9	113,6	45,5	126,4	52,0	144,4
90	1,5	18,1	33,5	23,0	42,6	26,0	48,1	30,0	55,6	35,8	66,3	41,7	77,2	45,6	84,4	50,6	93,7	57,9	107,2
120	2	19,5	27,1	24,8	34,4	28,1	39,0	32,4	45,0	38,5	53,5	44,9	62,4	49,1	68,2	54,6	75,8	62,4	86,7
180	3	21,7	20,1	27,5	25,5	31,1	28,8	35,9	33,2	42,8	39,6	49,8	46,1	54,5	50,5	60,5	56,0	69,2	64,1
240	4	23,3	16,2	29,6	20,6	33,5	23,3	38,6	26,8	46,0	31,9	53,6	37,2	58,6	40,7	65,1	45,2	74,5	51,7
360	6	25,8	11,9	32,8	15,2	37,1	17,2	42,8	19,8	51,0	23,6	59,4	27,5	64,9	30,0	72,2	33,4	82,5	38,2
540	9	28,6	8,8	36,3	11,2	41,1	12,7	47,4	14,6	56,5	17,4	65,8	20,3	71,9	22,2	79,9	24,7	91,4	28,2
720	12	30,7	7,1	39,0	9,0	44,2	10,2	50,9	11,8	60,7	14,1	70,7	16,4	77,3	17,9	85,9	19,9	98,2	22,7
1080	18	34,0	5,2	43,2	6,7	48,9	7,5	56,4	8,7	67,1	10,4	78,3	12,1	85,5	13,2	95,1	14,7	108,7	16,8
1440	24	36,5	4,2	46,4	5,4	52,5	6,1	60,6	7,0	72,1	8,3	84,1	9,7	91,9	10,6	102,1	11,8	116,8	13,5
2880	48	43,4	2,5	55,2	3,2	62,4	3,6	72,0	4,2	85,8	5,0	99,9	5,8	109,2	6,3	121,4	7,0	138,8	8,0
4320	72	48,0	1,9	61,0	2,4	69,1	2,7	79,6	3,1	94,9	3,7	110,6	4,3	120,8	4,7	134,3	5,2	153,6	5,9
5760	96	51,6	1,5	65,6	1,9	74,2	2,1	85,6	2,5	101,9	2,9	118,8	3,4	129,8	3,8	144,3	4,2	165,0	4,8
7200	120	54,6	1,3	69,3	1,6	78,4	1,8	90,4	2,1	107,7	2,5	125,5	2,9	137,2	3,2	152,5	3,5	174,4	4,0
8640	144	57,1	1,1	72,5	1,4	82,1	1,6	94,6	1,8	112,7	2,2	131,4	2,5	143,6	2,8	159,6	3,1	182,5	3,5
10080	168	59,3	1,0	75,4	1,2	85,3	1,4	98,3	1,6	117,1	1,9	136,5	2,3	149,2	2,5	165,8	2,7	189,6	3,1

Starkniederschlagshöhen und -spenden gemäß KOSTRA-DWD-2020

Rasterfeld 138189

(Zeile 138, Spalte 189)

Örtliche Unsicherheiten in Abhängigkeit von Wiederkehrzeit T und Dauerstufe D

Dauerstufe D		Wiederkehrzeit T								
		1 a	2 a	3 a	5 a	10 a	20 a	30 a	50 a	100 a
min	Std	± %	± %	± %	± %	± %	± %	± %	± %	± %
5		12	13	13	14	15	15	16	16	16
10		14	16	17	18	19	20	20	21	21
15		16	18	19	20	21	22	23	23	24
20		17	19	20	21	23	24	24	25	25
30		18	20	21	23	24	25	25	26	26
45		19	21	22	23	24	25	26	26	27
60	1	18	21	22	23	24	25	26	26	27
90	1,5	18	20	21	23	24	25	25	26	26
120	2	17	20	21	22	23	24	25	25	26
180	3	17	19	20	21	22	23	24	24	25
240	4	16	18	19	20	22	22	23	23	24
360	6	15	17	18	19	20	21	22	22	23
540	9	14	16	17	18	19	20	21	21	22
720	12	14	16	17	18	19	20	20	21	21
1080	18	14	15	16	17	18	19	19	20	20
1440	24	14	15	16	17	18	18	19	19	20
2880	48	15	15	16	17	17	18	18	19	19
4320	72	16	16	16	17	17	18	18	18	19
5760	96	17	17	17	17	18	18	18	19	19
7200	120	18	18	18	18	18	18	19	19	19
8640	144	18	18	18	18	19	19	19	19	19
10080	168	19	19	19	19	19	19	19	19	20

Parameter für abweichende T und D

Lokationsparameter ξ (Xi)

16,60634759

Skalenparameter α (Alpha)

6,23853705

Formparameter κ (Kappa)

-0,1

1. Koutsoyiannis-Parameter θ (Theta)

0,0266949

2. Koutsoyiannis-Parameter η (Eta)

0,75133787

Parameter für dauerstufenübergreifende Extremwertschätzung nach KOUTSOYIANNIS et al. 1998.

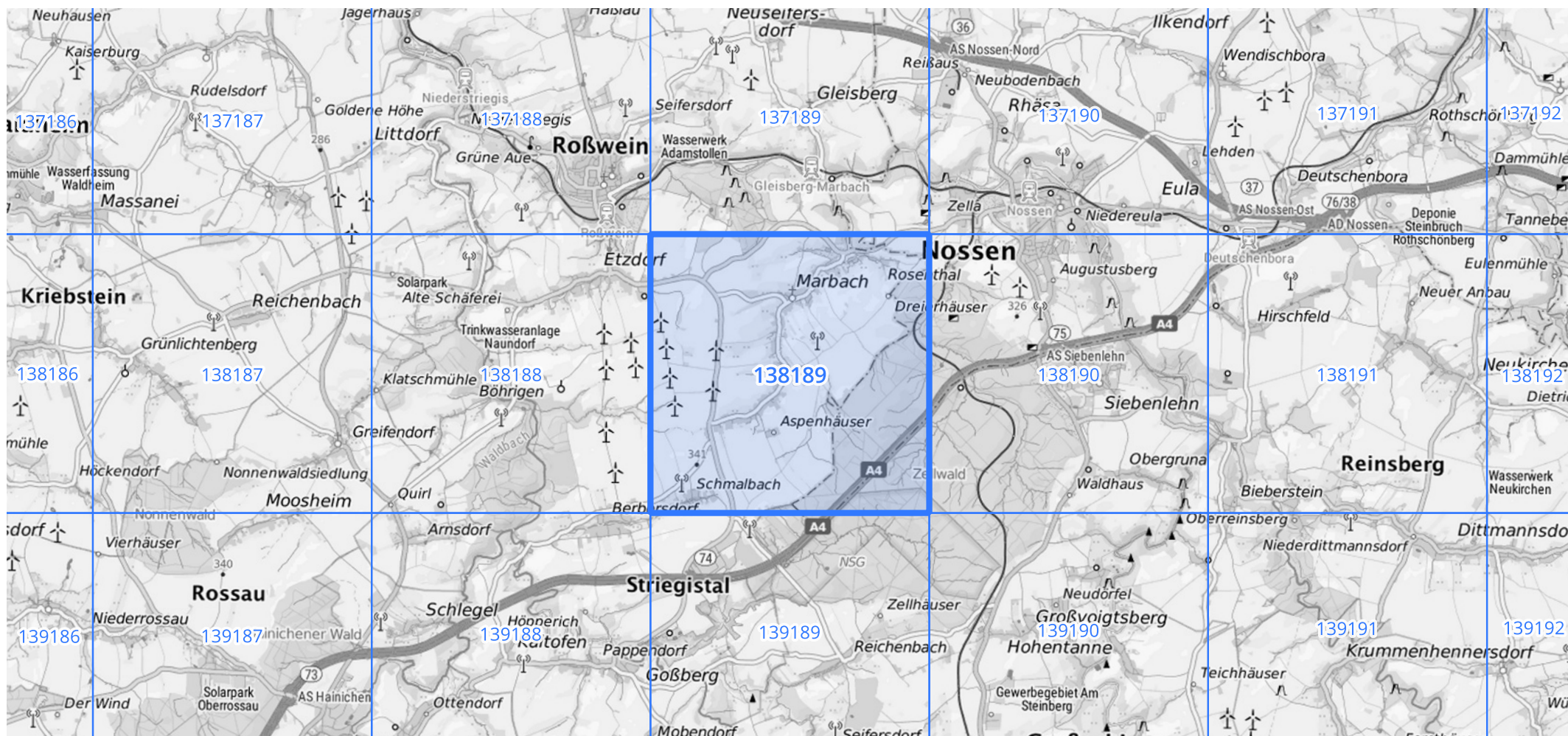
Siehe auch Anwendungshilfe zu KOSTRA-DWD-2020 des Deutschen Wetterdienstes.

Starkniederschlagshöhen und -spenden gemäß KOSTRA-DWD-2020

Rasterfeld 138189

(Zeile 138, Spalte 189)

Übersichtskarte des Rasterfeldes 138189, M 1 : 100 000



Quelle Rasterdaten: KOSTRA-DWD-2020 des Deutschen Wetterdienstes, Stand 12/2022.

Seite 3 von 3

Kartendarstellung: © Bundesamt für Kartographie und Geodäsie (2023), Datenquellen: https://sgx.geodatenzentrum.de/web_public/gdz/datenquellen/Datenquellen_TopPlusOpen.html

Für die Richtigkeit und Aktualität der Angaben wird keine Gewähr übernommen. Erstellt 01/2023.