

Starkniederschlagshöhen und -spenden gemäß KOSTRA-DWD-2020

Rasterfeld 138187

(Zeile 138, Spalte 187)

Regenspende und Bemessungsniederschlagswerte in Abhängigkeit von Wiederkehrzeit T und Dauerstufe D

Dauerstufe D		Wiederkehrzeit T																	
		1 a		2 a		3 a		5 a		10 a		20 a		30 a		50 a		100 a	
min	Std	mm	l / (s ha)	mm	l / (s ha)	mm	l / (s ha)	mm	l / (s ha)	mm	l / (s ha)	mm	l / (s ha)	mm	l / (s ha)	mm	l / (s ha)	mm	l / (s ha)
5		7,4	246,7	9,4	313,3	10,6	353,3	12,2	406,7	14,5	483,3	16,9	563,3	18,5	616,7	20,5	683,3	23,4	780,0
10		9,7	161,7	12,3	205,0	13,9	231,7	16,0	266,7	19,0	316,7	22,1	368,3	24,1	401,7	26,8	446,7	30,6	510,0
15		11,1	123,3	14,1	156,7	15,9	176,7	18,3	203,3	21,7	241,1	25,3	281,1	27,6	306,7	30,7	341,1	35,0	388,9
20		12,2	101,7	15,4	128,3	17,4	145,0	20,0	166,7	23,8	198,3	27,6	230,0	30,2	251,7	33,5	279,2	38,3	319,2
30		13,7	76,1	17,3	96,1	19,6	108,9	22,5	125,0	26,8	148,9	31,1	172,8	34,0	188,9	37,8	210,0	43,2	240,0
45		15,3	56,7	19,4	71,9	21,9	81,1	25,2	93,3	30,0	111,1	34,9	129,3	38,1	141,1	42,3	156,7	48,3	178,9
60	1	16,6	46,1	21,0	58,3	23,7	65,8	27,2	75,6	32,4	90,0	37,7	104,7	41,2	114,4	45,7	126,9	52,2	145,0
90	1,5	18,4	34,1	23,3	43,1	26,3	48,7	30,3	56,1	36,0	66,7	41,9	77,6	45,8	84,8	50,9	94,3	58,1	107,6
120	2	19,9	27,6	25,1	34,9	28,4	39,4	32,7	45,4	38,8	53,9	45,2	62,8	49,4	68,6	54,8	76,1	62,6	86,9
180	3	22,0	20,4	27,9	25,8	31,5	29,2	36,2	33,5	43,1	39,9	50,1	46,4	54,7	50,6	60,8	56,3	69,5	64,4
240	4	23,7	16,5	30,0	20,8	33,9	23,5	39,0	27,1	46,3	32,2	53,9	37,4	58,9	40,9	65,4	45,4	74,7	51,9
360	6	26,2	12,1	33,2	15,4	37,5	17,4	43,2	20,0	51,3	23,8	59,7	27,6	65,2	30,2	72,4	33,5	82,8	38,3
540	9	29,0	9,0	36,7	11,3	41,5	12,8	47,8	14,8	56,8	17,5	66,1	20,4	72,2	22,3	80,2	24,8	91,6	28,3
720	12	31,2	7,2	39,5	9,1	44,6	10,3	51,3	11,9	61,0	14,1	71,0	16,4	77,6	18,0	86,1	19,9	98,4	22,8
1080	18	34,5	5,3	43,7	6,7	49,3	7,6	56,8	8,8	67,5	10,4	78,6	12,1	85,8	13,2	95,3	14,7	108,9	16,8
1440	24	37,1	4,3	46,9	5,4	53,0	6,1	61,0	7,1	72,5	8,4	84,4	9,8	92,2	10,7	102,4	11,9	117,0	13,5
2880	48	44,1	2,6	55,7	3,2	63,0	3,6	72,5	4,2	86,1	5,0	100,2	5,8	109,5	6,3	121,6	7,0	138,9	8,0
4320	72	48,7	1,9	61,6	2,4	69,6	2,7	80,1	3,1	95,3	3,7	110,9	4,3	121,1	4,7	134,5	5,2	153,6	5,9
5760	96	52,3	1,5	66,2	1,9	74,8	2,2	86,1	2,5	102,3	3,0	119,1	3,4	130,0	3,8	144,4	4,2	165,0	4,8
7200	120	55,3	1,3	70,0	1,6	79,0	1,8	90,9	2,1	108,1	2,5	125,8	2,9	137,4	3,2	152,6	3,5	174,4	4,0
8640	144	57,9	1,1	73,2	1,4	82,7	1,6	95,2	1,8	113,1	2,2	131,6	2,5	143,8	2,8	159,7	3,1	182,5	3,5
10080	168	60,1	1,0	76,0	1,3	85,9	1,4	98,9	1,6	117,5	1,9	136,8	2,3	149,4	2,5	165,9	2,7	189,6	3,1

Starkniederschlagshöhen und -spenden gemäß KOSTRA-DWD-2020

Rasterfeld 138187

(Zeile 138, Spalte 187)

Örtliche Unsicherheiten in Abhängigkeit von Wiederkehrzeit T und Dauerstufe D

Dauerstufe D		Wiederkehrzeit T								
		1 a	2 a	3 a	5 a	10 a	20 a	30 a	50 a	100 a
min	Std	± %	± %	± %	± %	± %	± %	± %	± %	± %
5		12	13	13	14	15	15	16	16	16
10		14	16	17	18	19	20	21	21	22
15		16	18	19	21	22	23	23	23	24
20		18	20	21	22	23	24	24	25	25
30		19	21	22	23	24	25	26	26	27
45		19	22	23	24	25	26	26	27	27
60	1	19	21	23	24	25	26	26	27	27
90	1,5	19	21	22	23	24	25	26	26	27
120	2	18	21	22	23	24	25	25	26	26
180	3	17	20	21	22	23	24	24	25	25
240	4	17	19	20	21	22	23	23	24	25
360	6	16	18	19	20	21	22	22	23	23
540	9	15	17	18	19	20	21	21	22	22
720	12	15	16	17	18	19	20	21	21	22
1080	18	14	16	17	18	19	19	20	20	21
1440	24	14	16	16	17	18	19	19	20	20
2880	48	15	16	16	17	17	18	18	19	19
4320	72	16	16	16	17	17	18	18	18	19
5760	96	17	17	17	17	18	18	18	19	19
7200	120	17	17	17	18	18	18	19	19	19
8640	144	18	18	18	18	18	19	19	19	19
10080	168	19	18	18	18	19	19	19	19	19

Parameter für abweichende T und D

Lokationsparameter ξ (Xi)

16,90266613

Skalenparameter α (Alpha)

6,22553448

Formparameter κ (Kappa)

-0,1

1. Koutsoyiannis-Parameter θ (Theta)

0,02629663

2. Koutsoyiannis-Parameter η (Eta)

0,75223802

Parameter für dauerstufenübergreifende Extremwertschätzung nach KOUTSOYIANNIS et al. 1998.

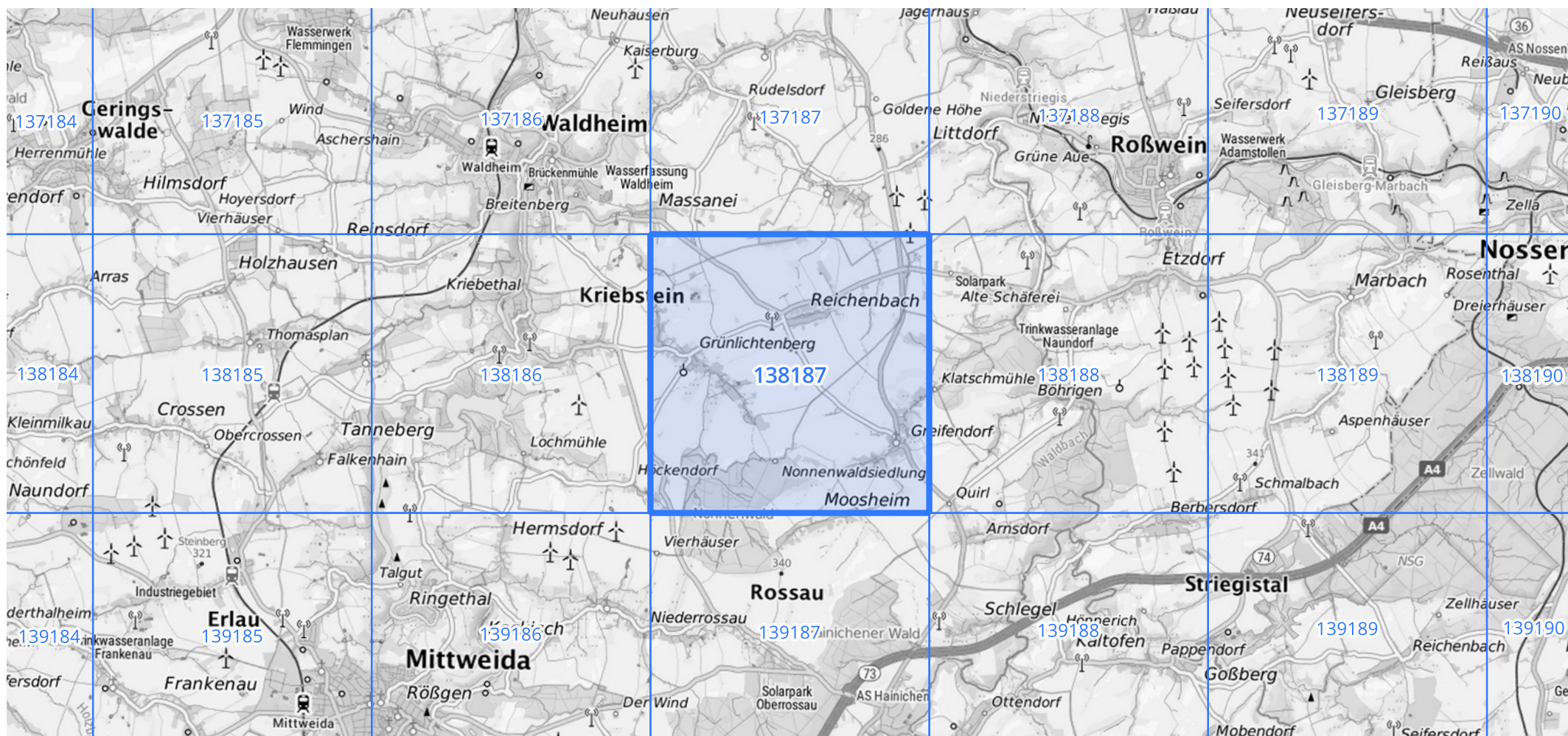
Siehe auch Anwendungshilfe zu KOSTRA-DWD-2020 des Deutschen Wetterdienstes.

Starkniederschlagshöhen und -spenden gemäß KOSTRA-DWD-2020

Rasterfeld 138187

(Zeile 138, Spalte 187)

Übersichtskarte des Rasterfeldes 138187, M 1 : 100 000



Quelle Rasterdaten: KOSTRA-DWD-2020 des Deutschen Wetterdienstes, Stand 12/2022.

Seite 3 von 3

Kartendarstellung: © Bundesamt für Kartographie und Geodäsie (2023), Datenquellen: https://sgx.geodatenzentrum.de/web_public/gdz/datenquellen/Datenquellen_TopPlusOpen.html

Für die Richtigkeit und Aktualität der Angaben wird keine Gewähr übernommen. Erstellt 01/2023.