

Starkniederschlagshöhen und -spenden gemäß KOSTRA-DWD-2020

Rasterfeld 138171

(Zeile 138, Spalte 171)

Regenspende und Bemessungsniederschlagswerte in Abhängigkeit von Wiederkehrzeit T und Dauerstufe D

Dauerstufe D		Wiederkehrzeit T																	
		1 a		2 a		3 a		5 a		10 a		20 a		30 a		50 a		100 a	
min	Std	mm	l / (s ha)	mm	l / (s ha)	mm	l / (s ha)	mm	l / (s ha)	mm	l / (s ha)	mm	l / (s ha)	mm	l / (s ha)	mm	l / (s ha)	mm	l / (s ha)
5		7,3	243,3	9,2	306,7	10,4	346,7	12,0	400,0	14,2	473,3	16,5	550,0	18,0	600,0	20,0	666,7	22,8	760,0
10		9,5	158,3	12,0	200,0	13,5	225,0	15,6	260,0	18,5	308,3	21,5	358,3	23,5	391,7	26,0	433,3	29,7	495,0
15		10,9	121,1	13,7	152,2	15,5	172,2	17,8	197,8	21,1	234,4	24,5	272,2	26,8	297,8	29,7	330,0	33,9	376,7
20		11,8	98,3	14,9	124,2	16,8	140,0	19,4	161,7	23,0	191,7	26,7	222,5	29,2	243,3	32,4	270,0	37,0	308,3
30		13,3	73,9	16,7	92,8	18,9	105,0	21,7	120,6	25,7	142,8	29,9	166,1	32,7	181,7	36,3	201,7	41,4	230,0
45		14,8	54,8	18,6	68,9	21,0	77,8	24,1	89,3	28,7	106,3	33,3	123,3	36,4	134,8	40,4	149,6	46,1	170,7
60	1	15,9	44,2	20,0	55,6	22,6	62,8	26,0	72,2	30,8	85,6	35,9	99,7	39,1	108,6	43,4	120,6	49,6	137,8
90	1,5	17,6	32,6	22,2	41,1	25,0	46,3	28,7	53,1	34,1	63,1	39,6	73,3	43,3	80,2	48,0	88,9	54,8	101,5
120	2	18,8	26,1	23,8	33,1	26,8	37,2	30,8	42,8	36,6	50,8	42,5	59,0	46,4	64,4	51,5	71,5	58,8	81,7
180	3	20,8	19,3	26,2	24,3	29,5	27,3	33,9	31,4	40,3	37,3	46,8	43,3	51,1	47,3	56,8	52,6	64,8	60,0
240	4	22,2	15,4	28,0	19,4	31,6	21,9	36,3	25,2	43,1	29,9	50,1	34,8	54,7	38,0	60,8	42,2	69,4	48,2
360	6	24,4	11,3	30,8	14,3	34,8	16,1	40,0	18,5	47,4	21,9	55,2	25,6	60,2	27,9	66,8	30,9	76,3	35,3
540	9	26,9	8,3	33,9	10,5	38,2	11,8	43,9	13,5	52,2	16,1	60,6	18,7	66,2	20,4	73,5	22,7	83,9	25,9
720	12	28,7	6,6	36,2	8,4	40,9	9,5	47,0	10,9	55,8	12,9	64,8	15,0	70,8	16,4	78,5	18,2	89,7	20,8
1080	18	31,6	4,9	39,8	6,1	44,9	6,9	51,6	8,0	61,3	9,5	71,2	11,0	77,7	12,0	86,3	13,3	98,5	15,2
1440	24	33,7	3,9	42,5	4,9	48,0	5,6	55,2	6,4	65,5	7,6	76,1	8,8	83,1	9,6	92,2	10,7	105,3	12,2
2880	48	39,6	2,3	49,9	2,9	56,3	3,3	64,7	3,7	76,9	4,5	89,4	5,2	97,5	5,6	108,3	6,3	123,6	7,2
4320	72	43,5	1,7	54,8	2,1	61,9	2,4	71,1	2,7	84,4	3,3	98,1	3,8	107,1	4,1	118,9	4,6	135,7	5,2
5760	96	46,5	1,3	58,6	1,7	66,1	1,9	76,0	2,2	90,2	2,6	104,9	3,0	114,5	3,3	127,0	3,7	145,1	4,2
7200	120	48,9	1,1	61,7	1,4	69,6	1,6	80,0	1,9	95,0	2,2	110,4	2,6	120,5	2,8	133,7	3,1	152,7	3,5
8640	144	51,0	1,0	64,3	1,2	72,6	1,4	83,4	1,6	99,0	1,9	115,1	2,2	125,7	2,4	139,5	2,7	159,3	3,1
10080	168	52,9	0,9	66,7	1,1	75,2	1,2	86,5	1,4	102,6	1,7	119,3	2,0	130,2	2,2	144,5	2,4	165,0	2,7

Starkniederschlagshöhen und -spenden gemäß KOSTRA-DWD-2020

Rasterfeld 138171

(Zeile 138, Spalte 171)

Örtliche Unsicherheiten in Abhängigkeit von Wiederkehrzeit T und Dauerstufe D

Dauerstufe D		Wiederkehrzeit T								
		1 a	2 a	3 a	5 a	10 a	20 a	30 a	50 a	100 a
min	Std	± %	± %	± %	± %	± %	± %	± %	± %	± %
5		12	12	12	13	13	14	14	15	15
10		13	15	16	17	18	19	19	20	20
15		15	17	18	19	21	22	22	22	23
20		17	19	20	21	22	23	24	24	25
30		18	20	21	23	24	25	25	26	26
45		19	21	22	23	25	25	26	26	27
60	1	19	21	22	23	25	26	26	27	27
90	1,5	18	21	22	23	24	25	26	26	27
120	2	18	20	22	23	24	25	25	26	27
180	3	17	20	21	22	23	24	25	25	26
240	4	17	19	20	21	23	23	24	24	25
360	6	16	18	19	20	22	22	23	23	24
540	9	15	17	18	19	21	21	22	22	23
720	12	15	17	18	19	20	21	21	22	22
1080	18	14	16	17	18	19	20	20	21	21
1440	24	14	16	17	18	19	19	20	20	21
2880	48	14	16	16	17	18	19	19	19	20
4320	72	15	16	16	17	18	18	19	19	19
5760	96	15	16	16	17	18	18	18	19	19
7200	120	16	16	17	17	18	18	18	19	19
8640	144	16	17	17	17	18	18	18	19	19
10080	168	17	17	17	17	18	18	19	19	19

Parameter für abweichende T und D

Lokationsparameter ξ (Xi)

16,24694864

Skalenparameter α (Alpha)

5,89413039

Formparameter κ (Kappa)

-0,1

1. Koutsoyiannis-Parameter θ (Theta)

0,02823182

2. Koutsoyiannis-Parameter η (Eta)

0,7695339

Parameter für dauerstufenübergreifende Extremwertschätzung nach KOUTSOYIANNIS et al. 1998.

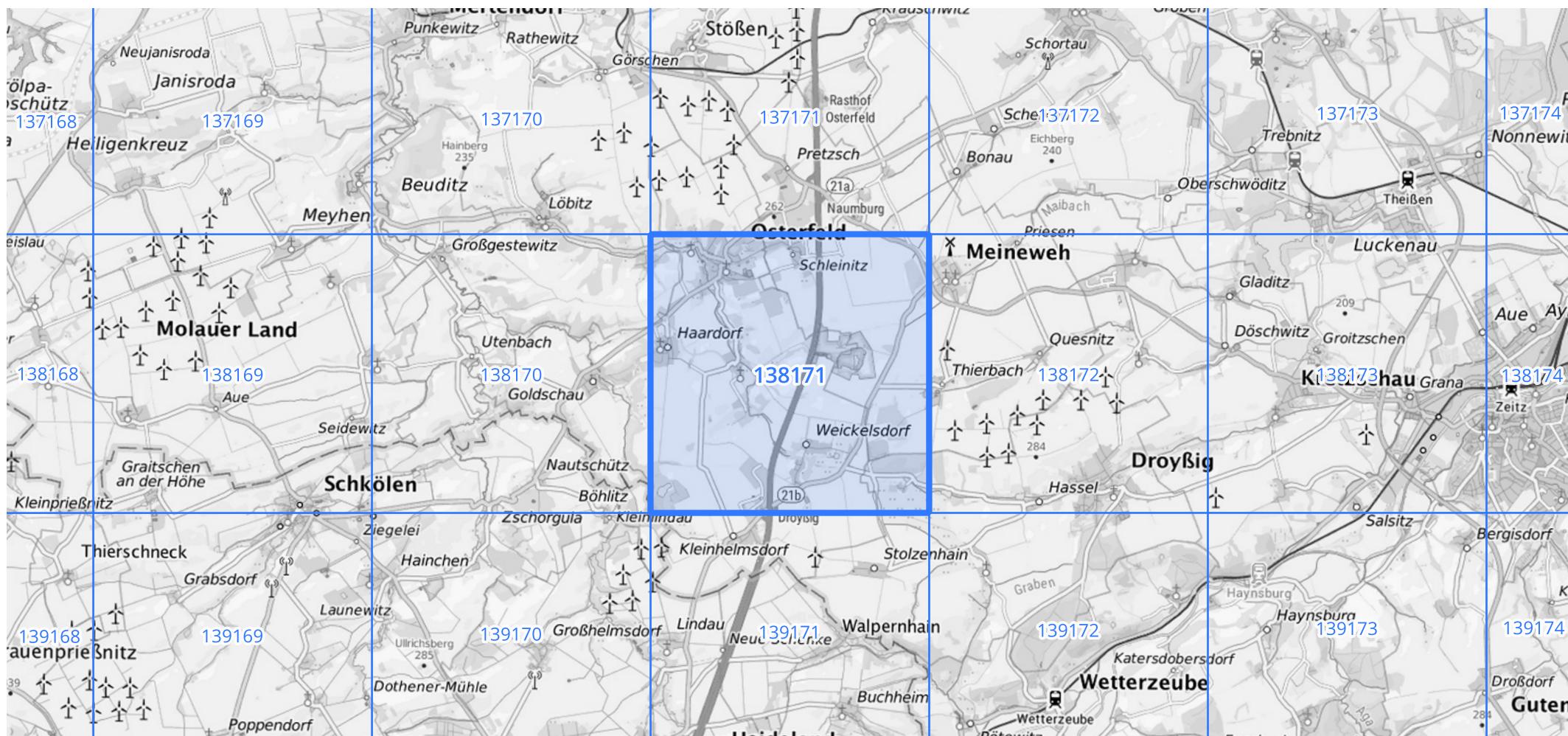
Siehe auch Anwendungshilfe zu KOSTRA-DWD-2020 des Deutschen Wetterdienstes.

Starkniederschlagshöhen und -spenden gemäß KOSTRA-DWD-2020

Rasterfeld 138171

(Zeile 138, Spalte 171)

Übersichtskarte des Rasterfeldes 138171, M 1 : 100 000



Quelle Rasterdaten: KOSTRA-DWD-2020 des Deutschen Wetterdienstes, Stand 12/2022.

Seite 3 von 3

Kartendarstellung: © Bundesamt für Kartographie und Geodäsie (2023), Datenquellen: https://sgx.geodatenzentrum.de/web_public/gdz/datenquellen/Datenquellen_TopPlusOpen.html

Für die Richtigkeit und Aktualität der Angaben wird keine Gewähr übernommen. Erstellt 01/2023.