

Starkniederschlagshöhen und -spenden gemäß KOSTRA-DWD-2020

Rasterfeld 138159

(Zeile 138, Spalte 159)

Regenspende und Bemessungsniederschlagswerte in Abhängigkeit von Wiederkehrzeit T und Dauerstufe D

Dauerstufe D		Wiederkehrzeit T																	
		1 a		2 a		3 a		5 a		10 a		20 a		30 a		50 a		100 a	
min	Std	mm	l / (s ha)	mm	l / (s ha)	mm	l / (s ha)	mm	l / (s ha)	mm	l / (s ha)	mm	l / (s ha)	mm	l / (s ha)	mm	l / (s ha)	mm	l / (s ha)
5		7,3	243,3	9,2	306,7	10,3	343,3	11,8	393,3	14,0	466,7	16,2	540,0	17,7	590,0	19,6	653,3	22,4	746,7
10		9,6	160,0	12,0	200,0	13,6	226,7	15,5	258,3	18,4	306,7	21,3	355,0	23,3	388,3	25,8	430,0	29,4	490,0
15		11,0	122,2	13,7	152,2	15,5	172,2	17,7	196,7	21,0	233,3	24,3	270,0	26,5	294,4	29,4	326,7	33,6	373,3
20		11,9	99,2	14,9	124,2	16,8	140,0	19,3	160,8	22,8	190,0	26,5	220,8	28,9	240,8	32,0	266,7	36,5	304,2
30		13,3	73,9	16,6	92,2	18,7	103,9	21,5	119,4	25,4	141,1	29,5	163,9	32,2	178,9	35,7	198,3	40,7	226,1
45		14,7	54,4	18,4	68,1	20,7	76,7	23,7	87,8	28,1	104,1	32,6	120,7	35,5	131,5	39,4	145,9	44,9	166,3
60	1	15,7	43,6	19,6	54,4	22,1	61,4	25,3	70,3	30,0	83,3	34,8	96,7	38,0	105,6	42,1	116,9	48,0	133,3
90	1,5	17,1	31,7	21,5	39,8	24,2	44,8	27,7	51,3	32,8	60,7	38,1	70,6	41,5	76,9	46,0	85,2	52,5	97,2
120	2	18,2	25,3	22,9	31,8	25,7	35,7	29,5	41,0	34,9	48,5	40,5	56,3	44,2	61,4	49,0	68,1	55,8	77,5
180	3	19,8	18,3	24,9	23,1	28,0	25,9	32,1	29,7	38,0	35,2	44,1	40,8	48,1	44,5	53,3	49,4	60,8	56,3
240	4	21,1	14,7	26,4	18,3	29,7	20,6	34,1	23,7	40,3	28,0	46,8	32,5	51,0	35,4	56,6	39,3	64,5	44,8
360	6	22,9	10,6	28,7	13,3	32,3	15,0	37,0	17,1	43,8	20,3	50,8	23,5	55,4	25,6	61,4	28,4	70,1	32,5
540	9	24,8	7,7	31,1	9,6	35,0	10,8	40,1	12,4	47,5	14,7	55,1	17,0	60,1	18,5	66,7	20,6	76,0	23,5
720	12	26,3	6,1	33,0	7,6	37,1	8,6	42,5	9,8	50,3	11,6	58,4	13,5	63,7	14,7	70,6	16,3	80,5	18,6
1080	18	28,5	4,4	35,7	5,5	40,2	6,2	46,1	7,1	54,6	8,4	63,3	9,8	69,0	10,6	76,5	11,8	87,3	13,5
1440	24	30,2	3,5	37,8	4,4	42,6	4,9	48,8	5,6	57,8	6,7	67,0	7,8	73,1	8,5	81,0	9,4	92,4	10,7
2880	48	34,6	2,0	43,4	2,5	48,8	2,8	56,0	3,2	66,3	3,8	76,9	4,5	83,9	4,9	93,0	5,4	106,0	6,1
4320	72	37,5	1,4	47,0	1,8	52,9	2,0	60,7	2,3	71,8	2,8	83,3	3,2	90,9	3,5	100,7	3,9	114,9	4,4
5760	96	39,7	1,1	49,8	1,4	56,0	1,6	64,2	1,9	76,0	2,2	88,2	2,6	96,2	2,8	106,6	3,1	121,6	3,5
7200	120	41,5	1,0	52,0	1,2	58,5	1,4	67,1	1,6	79,4	1,8	92,2	2,1	100,5	2,3	111,4	2,6	127,1	2,9
8640	144	43,0	0,8	53,9	1,0	60,7	1,2	69,6	1,3	82,3	1,6	95,5	1,8	104,2	2,0	115,5	2,2	131,7	2,5
10080	168	44,3	0,7	55,6	0,9	62,5	1,0	71,7	1,2	84,9	1,4	98,5	1,6	107,4	1,8	119,1	2,0	135,8	2,2

Starkniederschlagshöhen und -spenden gemäß KOSTRA-DWD-2020

Rasterfeld 138159

(Zeile 138, Spalte 159)

Örtliche Unsicherheiten in Abhängigkeit von Wiederkehrzeit T und Dauerstufe D

Dauerstufe D		Wiederkehrzeit T								
		1 a	2 a	3 a	5 a	10 a	20 a	30 a	50 a	100 a
min	Std	± %	± %	± %	± %	± %	± %	± %	± %	± %
5		12	11	11	11	11	11	11	11	12
10		10	11	12	12	14	14	15	15	16
15		12	14	14	15	17	17	18	18	19
20		13	15	16	17	18	19	20	20	21
30		15	17	18	19	21	22	22	22	23
45		16	19	20	21	22	23	23	24	25
60	1	17	19	20	21	23	24	24	25	25
90	1,5	17	20	21	22	23	24	24	25	25
120	2	17	19	20	22	23	24	24	25	25
180	3	17	19	20	21	22	23	24	24	25
240	4	16	19	20	21	22	23	23	24	24
360	6	16	18	19	20	21	22	23	23	24
540	9	15	17	18	19	20	21	22	22	23
720	12	14	16	17	19	20	21	21	22	22
1080	18	14	16	17	18	19	20	20	21	21
1440	24	13	15	16	17	18	19	20	20	21
2880	48	12	14	15	16	17	18	18	19	19
4320	72	12	14	14	15	16	17	18	18	19
5760	96	12	13	14	15	16	17	17	18	18
7200	120	12	13	14	15	16	16	17	17	18
8640	144	12	13	14	15	16	16	17	17	18
10080	168	12	13	14	15	15	16	16	17	17

Parameter für abweichende T und D

Lokationsparameter ξ (Xi)

16,15384423

Skalenparameter α (Alpha)

5,70245746

Formparameter κ (Kappa)

-0,1

1. Koutsoyiannis-Parameter θ (Theta)

0,0382874

2. Koutsoyiannis-Parameter η (Eta)

0,80286088

Parameter für dauerstufenübergreifende Extremwertschätzung nach KOUTSOYIANNIS et al. 1998.

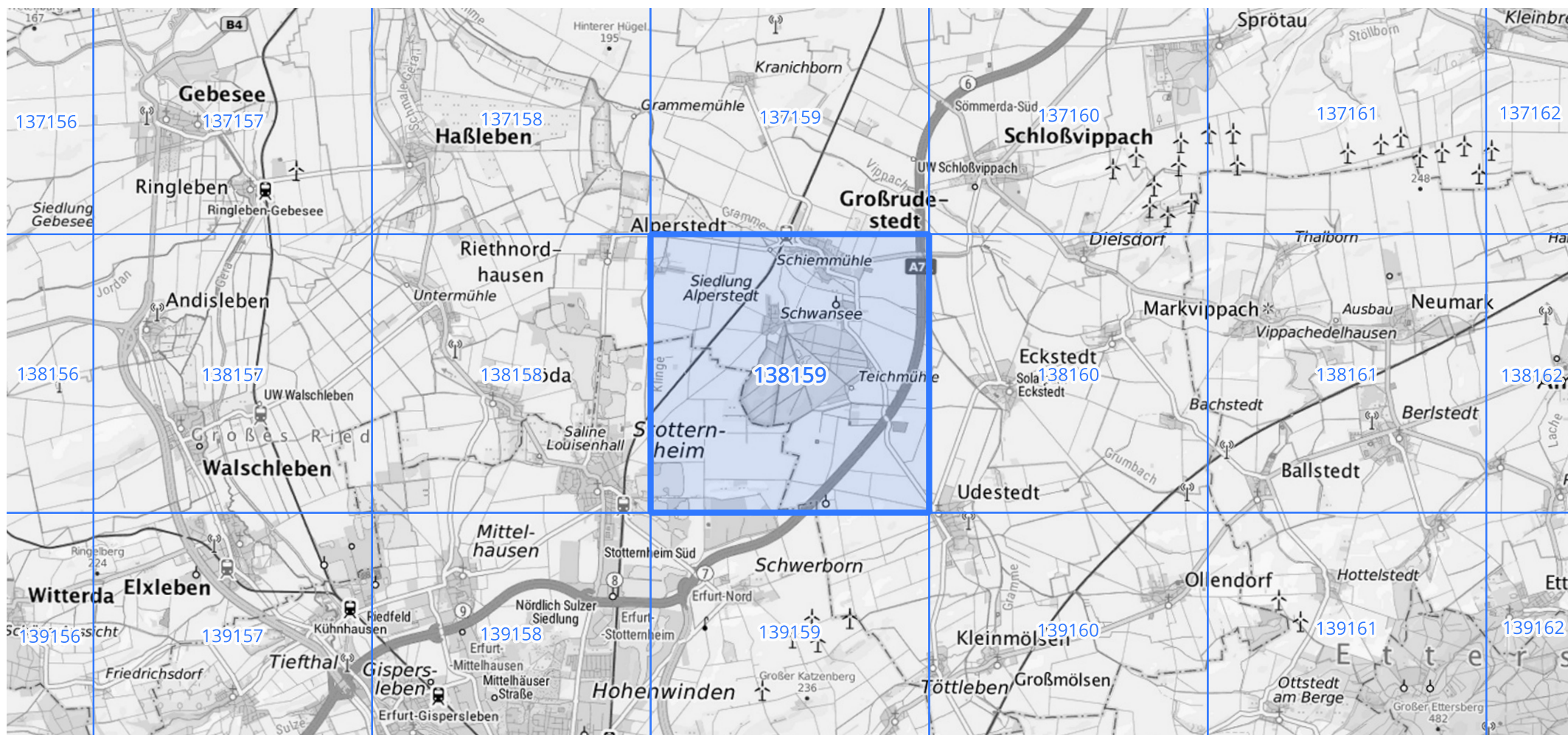
Siehe auch Anwendungshilfe zu KOSTRA-DWD-2020 des Deutschen Wetterdienstes.

Starkniederschlagshöhen und -spenden gemäß KOSTRA-DWD-2020

Rasterfeld 138159

(Zeile 138, Spalte 159)

Übersichtskarte des Rasterfeldes 138159, M 1 : 100 000



Quelle Rasterdaten: KOSTRA-DWD-2020 des Deutschen Wetterdienstes, Stand 12/2022.

Seite 3 von 3

Kartendarstellung: © Bundesamt für Kartographie und Geodäsie (2023), Datenquellen: https://sgx.geodatenzentrum.de/web_public/gdz/datenquellen/Datenquellen_TopPlusOpen.html

Für die Richtigkeit und Aktualität der Angaben wird keine Gewähr übernommen. Erstellt 01/2023.