

Starkniederschlagshöhen und -spenden gemäß KOSTRA-DWD-2020

Rasterfeld 138152

(Zeile 138, Spalte 152)

Regenspende und Bemessungsniederschlagswerte in Abhängigkeit von Wiederkehrzeit T und Dauerstufe D

Dauerstufe D	Wiederkehrzeit T																		
	1 a	2 a	3 a	5 a	10 a	20 a	30 a	50 a	100 a	1 a	2 a	3 a	5 a	10 a	20 a	30 a	50 a	100 a	
min Std	mm l / (s ha)	mm l / (s ha)	mm l / (s ha)	mm l / (s ha)	mm l / (s ha)	mm l / (s ha)	mm l / (s ha)	mm l / (s ha)	mm l / (s ha)	mm l / (s ha)	mm l / (s ha)	mm l / (s ha)	mm l / (s ha)	mm l / (s ha)	mm l / (s ha)	mm l / (s ha)	mm l / (s ha)	mm l / (s ha)	
5	7,0 233,3	8,8 293,3	9,9 330,0	11,4 380,0	13,5 450,0	15,6 520,0	17,0 566,7	18,9 630,0	21,5 716,7										
10	9,4 156,7	11,7 195,0	13,2 220,0	15,1 251,7	17,9 298,3	20,7 345,0	22,6 376,7	25,1 418,3	28,6 476,7										
15	10,7 118,9	13,4 148,9	15,1 167,8	17,3 192,2	20,5 227,8	23,8 264,4	25,9 287,8	28,7 318,9	32,7 363,3										
20	11,7 97,5	14,6 121,7	16,5 137,5	18,9 157,5	22,3 185,8	25,9 215,8	28,2 235,0	31,3 260,8	35,7 297,5										
30	13,0 72,2	16,3 90,6	18,4 102,2	21,1 117,2	24,9 138,3	28,9 160,6	31,5 175,0	35,0 194,4	39,9 221,7										
45	14,4 53,3	18,1 67,0	20,3 75,2	23,3 86,3	27,6 102,2	32,0 118,5	34,9 129,3	38,7 143,3	44,1 163,3										
60 1	15,4 42,8	19,4 53,9	21,8 60,6	25,0 69,4	29,5 81,9	34,3 95,3	37,4 103,9	41,4 115,0	47,2 131,1										
90 1,5	16,9 31,3	21,2 39,3	23,9 44,3	27,3 50,6	32,4 60,0	37,5 69,4	40,9 75,7	45,4 84,1	51,7 95,7										
120 2	18,0 25,0	22,6 31,4	25,4 35,3	29,1 40,4	34,5 47,9	40,0 55,6	43,6 60,6	48,3 67,1	55,1 76,5										
180 3	19,6 18,1	24,6 22,8	27,7 25,6	31,7 29,4	37,6 34,8	43,6 40,4	47,5 44,0	52,6 48,7	60,0 55,6										
240 4	20,8 14,4	26,1 18,1	29,4 20,4	33,7 23,4	39,9 27,7	46,3 32,2	50,4 35,0	55,9 38,8	63,7 44,2										
360 6	22,7 10,5	28,4 13,1	32,0 14,8	36,6 16,9	43,3 20,0	50,3 23,3	54,8 25,4	60,8 28,1	69,3 32,1										
540 9	24,6 7,6	30,8 9,5	34,7 10,7	39,8 12,3	47,1 14,5	54,6 16,9	59,5 18,4	66,0 20,4	75,2 23,2										
720 12	26,1 6,0	32,7 7,6	36,8 8,5	42,1 9,7	49,9 11,6	57,9 13,4	63,1 14,6	69,9 16,2	79,7 18,4										
1080 18	28,3 4,4	35,5 5,5	39,9 6,2	45,7 7,1	54,1 8,3	62,8 9,7	68,5 10,6	75,9 11,7	86,5 13,3										
1440 24	30,0 3,5	37,6 4,4	42,3 4,9	48,4 5,6	57,3 6,6	66,5 7,7	72,5 8,4	80,4 9,3	91,7 10,6										
2880 48	34,4 2,0	43,2 2,5	48,5 2,8	55,6 3,2	65,9 3,8	76,4 4,4	83,3 4,8	92,3 5,3	105,3 6,1										
4320 72	37,3 1,4	46,8 1,8	52,6 2,0	60,3 2,3	71,4 2,8	82,8 3,2	90,3 3,5	100,1 3,9	114,2 4,4										
5760 96	39,5 1,1	49,5 1,4	55,7 1,6	63,9 1,8	75,6 2,2	87,7 2,5	95,6 2,8	106,0 3,1	120,9 3,5										
7200 120	41,3 1,0	51,8 1,2	58,3 1,3	66,8 1,5	79,1 1,8	91,7 2,1	100,0 2,3	110,8 2,6	126,4 2,9										
8640 144	42,9 0,8	53,7 1,0	60,4 1,2	69,3 1,3	82,0 1,6	95,1 1,8	103,7 2,0	114,9 2,2	131,1 2,5										
10080 168	44,2 0,7	55,4 0,9	62,3 1,0	71,4 1,2	84,5 1,4	98,1 1,6	106,9 1,8	118,5 2,0	135,1 2,2										

Starkniederschlagshöhen und -spenden gemäß KOSTRA-DWD-2020

Rasterfeld 138152

(Zeile 138, Spalte 152)

Örtliche Unsicherheiten in Abhängigkeit von Wiederkehrzeit T und Dauerstufe D

Dauerstufe D		Wiederkehrzeit T								
		1 a	2 a	3 a	5 a	10 a	20 a	30 a	50 a	100 a
min	Std	± %	± %	± %	± %	± %	± %	± %	± %	± %
5		15	14	13	13	13	14	14	14	14
10		10	12	13	14	15	15	16	16	17
15		12	14	15	16	17	18	19	19	20
20		14	16	17	18	19	20	21	21	22
30		16	18	19	20	22	23	23	24	24
45		17	20	21	22	23	24	25	25	26
60	1	18	20	21	23	24	25	26	26	27
90	1,5	18	21	22	23	24	25	26	26	27
120	2	18	20	22	23	24	25	26	26	27
180	3	17	20	21	22	24	25	25	26	27
240	4	17	20	21	22	23	24	25	25	26
360	6	16	19	20	21	23	24	24	25	25
540	9	16	18	19	20	22	23	23	24	24
720	12	15	18	19	20	21	22	23	23	24
1080	18	15	17	18	19	20	21	22	22	23
1440	24	15	17	18	19	20	21	21	22	22
2880	48	14	16	17	18	19	19	20	20	21
4320	72	14	16	16	17	18	19	19	20	20
5760	96	15	16	16	17	18	19	19	20	20
7200	120	15	16	16	17	18	19	19	19	20
8640	144	15	16	17	17	18	19	19	19	20
10080	168	16	16	17	17	18	19	19	19	20

Parameter für abweichende T und D

Lokationsparameter ξ (Xi)

15,96638209

Skalenparameter α (Alpha)

5,61854462

Formparameter κ (Kappa)

-0,1

1. Koutsoyiannis-Parameter θ (Theta)

0,04144199

2. Koutsoyiannis-Parameter η (Eta)

0,80110591

Parameter für dauerstufenübergreifende Extremwertschätzung nach KOUTSOYIANNIS et al. 1998.

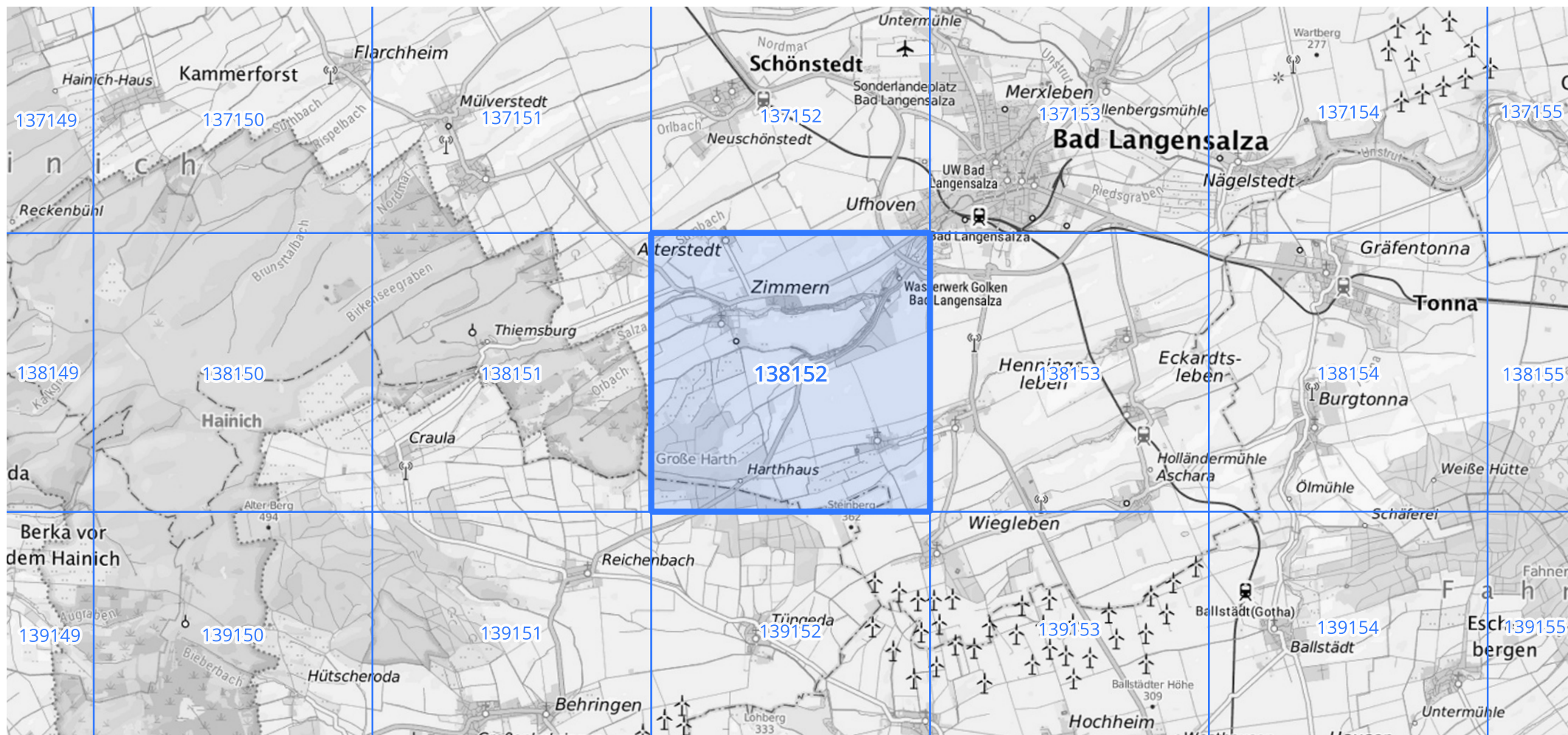
Siehe auch Anwendungshilfe zu KOSTRA-DWD-2020 des Deutschen Wetterdienstes.

Starkniederschlagshöhen und -spenden gemäß KOSTRA-DWD-2020

Rasterfeld 138152

(Zeile 138, Spalte 152)

Übersichtskarte des Rasterfeldes 138152, M 1 : 100 000



Quelle Rasterdaten: KOSTRA-DWD-2020 des Deutschen Wetterdienstes, Stand 12/2022.

Seite 3 von 3

Kartendarstellung: © Bundesamt für Kartographie und Geodäsie (2023), Datenquellen: https://sgx.geodatenzentrum.de/web_public/gdz/datenquellen/Datenquellen_TopPlusOpen.html

Für die Richtigkeit und Aktualität der Angaben wird keine Gewähr übernommen. Erstellt 01/2023.