

Starkniederschlagshöhen und -spenden gemäß KOSTRA-DWD-2020

Rasterfeld 138146

(Zeile 138, Spalte 146)

Regenspende und Bemessungsniederschlagswerte in Abhängigkeit von Wiederkehrzeit T und Dauerstufe D

Dauerstufe D	Wiederkehrzeit T																		
	1 a	2 a	3 a	5 a	10 a	20 a	30 a	50 a	100 a	1 a	2 a	3 a	5 a	10 a	20 a	30 a	50 a	100 a	
min Std	mm l / (s ha)	mm l / (s ha)	mm l / (s ha)	mm l / (s ha)	mm l / (s ha)	mm l / (s ha)	mm l / (s ha)	mm l / (s ha)	mm l / (s ha)	mm l / (s ha)	mm l / (s ha)	mm l / (s ha)	mm l / (s ha)	mm l / (s ha)	mm l / (s ha)	mm l / (s ha)	mm l / (s ha)	mm l / (s ha)	
5	6,8	226,7	8,5	283,3	9,5	316,7	10,9	363,3	12,9	430,0	14,9	496,7	16,3	543,3	18,1	603,3	20,6	686,7	
10	9,0	150,0	11,3	188,3	12,7	211,7	14,5	241,7	17,2	286,7	19,9	331,7	21,7	361,7	24,1	401,7	27,4	456,7	
15	10,4	115,6	13,0	144,4	14,6	162,2	16,7	185,6	19,8	220,0	22,9	254,4	25,0	277,8	27,7	307,8	31,5	350,0	
20	11,4	95,0	14,2	118,3	16,0	133,3	18,3	152,5	21,6	180,0	25,1	209,2	27,3	227,5	30,3	252,5	34,5	287,5	
30	12,8	71,1	15,9	88,3	17,9	99,4	20,5	113,9	24,3	135,0	28,1	156,1	30,7	170,6	34,0	188,9	38,7	215,0	
45	14,2	52,6	17,7	65,6	19,9	73,7	22,8	84,4	27,0	100,0	31,3	115,9	34,1	126,3	37,8	140,0	43,1	159,6	
60	1	15,2	42,2	19,1	53,1	21,4	59,4	24,5	68,1	29,0	80,6	33,6	93,3	36,7	101,9	40,6	112,8	46,3	128,6
90	1,5	16,8	31,1	21,0	38,9	23,6	43,7	27,0	50,0	32,0	59,3	37,1	68,7	40,4	74,8	44,8	83,0	51,0	94,4
120	2	18,0	25,0	22,5	31,3	25,3	35,1	28,9	40,1	34,2	47,5	39,6	55,0	43,2	60,0	47,9	66,5	54,6	75,8
180	3	19,7	18,2	24,6	22,8	27,7	25,6	31,7	29,4	37,5	34,7	43,5	40,3	47,4	43,9	52,5	48,6	59,8	55,4
240	4	21,0	14,6	26,3	18,3	29,6	20,6	33,8	23,5	40,0	27,8	46,4	32,2	50,5	35,1	56,0	38,9	63,8	44,3
360	6	23,0	10,6	28,8	13,3	32,3	15,0	37,0	17,1	43,8	20,3	50,7	23,5	55,3	25,6	61,3	28,4	69,8	32,3
540	9	25,1	7,7	31,4	9,7	35,3	10,9	40,5	12,5	47,8	14,8	55,5	17,1	60,4	18,6	67,0	20,7	76,3	23,5
720	12	26,8	6,2	33,5	7,8	37,6	8,7	43,1	10,0	50,9	11,8	59,1	13,7	64,4	14,9	71,3	16,5	81,3	18,8
1080	18	29,2	4,5	36,6	5,6	41,1	6,3	47,1	7,3	55,6	8,6	64,5	10,0	70,3	10,8	77,9	12,0	88,8	13,7
1440	24	31,1	3,6	38,9	4,5	43,7	5,1	50,1	5,8	59,2	6,9	68,6	7,9	74,8	8,7	82,9	9,6	94,5	10,9
2880	48	36,1	2,1	45,2	2,6	50,8	2,9	58,2	3,4	68,8	4,0	79,7	4,6	86,9	5,0	96,3	5,6	109,8	6,4
4320	72	39,5	1,5	49,3	1,9	55,5	2,1	63,5	2,4	75,1	2,9	87,0	3,4	94,9	3,7	105,1	4,1	119,8	4,6
5760	96	42,0	1,2	52,5	1,5	59,0	1,7	67,6	2,0	79,9	2,3	92,6	2,7	100,9	2,9	111,8	3,2	127,5	3,7
7200	120	44,0	1,0	55,1	1,3	61,9	1,4	70,9	1,6	83,8	1,9	97,2	2,3	105,9	2,5	117,3	2,7	133,7	3,1
8640	144	45,8	0,9	57,3	1,1	64,4	1,2	73,7	1,4	87,2	1,7	101,1	2,0	110,2	2,1	122,0	2,4	139,1	2,7
10080	168	47,4	0,8	59,2	1,0	66,6	1,1	76,2	1,3	90,1	1,5	104,5	1,7	113,9	1,9	126,2	2,1	143,8	2,4

Starkniederschlagshöhen und -spenden gemäß KOSTRA-DWD-2020

Rasterfeld 138146

(Zeile 138, Spalte 146)

Örtliche Unsicherheiten in Abhängigkeit von Wiederkehrzeit T und Dauerstufe D

Dauerstufe D		Wiederkehrzeit T								
		1 a	2 a	3 a	5 a	10 a	20 a	30 a	50 a	100 a
min	Std	± %	± %	± %	± %	± %	± %	± %	± %	± %
5		13	12	13	13	13	14	14	14	15
10		12	13	14	15	16	17	18	18	19
15		13	15	16	18	19	20	20	21	21
20		15	17	18	19	20	21	22	22	23
30		16	18	19	20	22	23	23	24	24
45		17	19	20	21	23	24	24	25	25
60	1	17	19	20	21	23	24	24	25	26
90	1,5	16	19	20	21	23	24	24	25	25
120	2	16	19	20	21	22	23	24	24	25
180	3	15	18	19	20	22	23	23	24	24
240	4	15	17	19	20	21	22	23	23	24
360	6	14	17	18	19	20	21	22	22	23
540	9	14	16	17	18	19	20	21	21	22
720	12	14	16	17	18	19	20	20	21	21
1080	18	14	15	16	17	18	19	19	20	20
1440	24	14	15	16	17	18	19	19	19	20
2880	48	15	15	16	17	17	18	18	19	19
4320	72	16	16	17	17	18	18	18	19	19
5760	96	17	17	17	17	18	18	19	19	19
7200	120	18	18	18	18	18	19	19	19	20
8640	144	18	18	18	18	19	19	19	20	20
10080	168	19	19	19	19	19	19	20	20	20

Parameter für abweichende T und D

Lokationsparameter ξ (Xi)

15,73138844

Skalenparameter α (Alpha)

5,47831285

Formparameter κ (Kappa)

-0,1

1. Koutsoyiannis-Parameter θ (Theta)

0,03981117

2. Koutsoyiannis-Parameter η (Eta)

0,78472141

Parameter für dauerstufenübergreifende Extremwertschätzung nach KOUTSOYIANNIS et al. 1998.

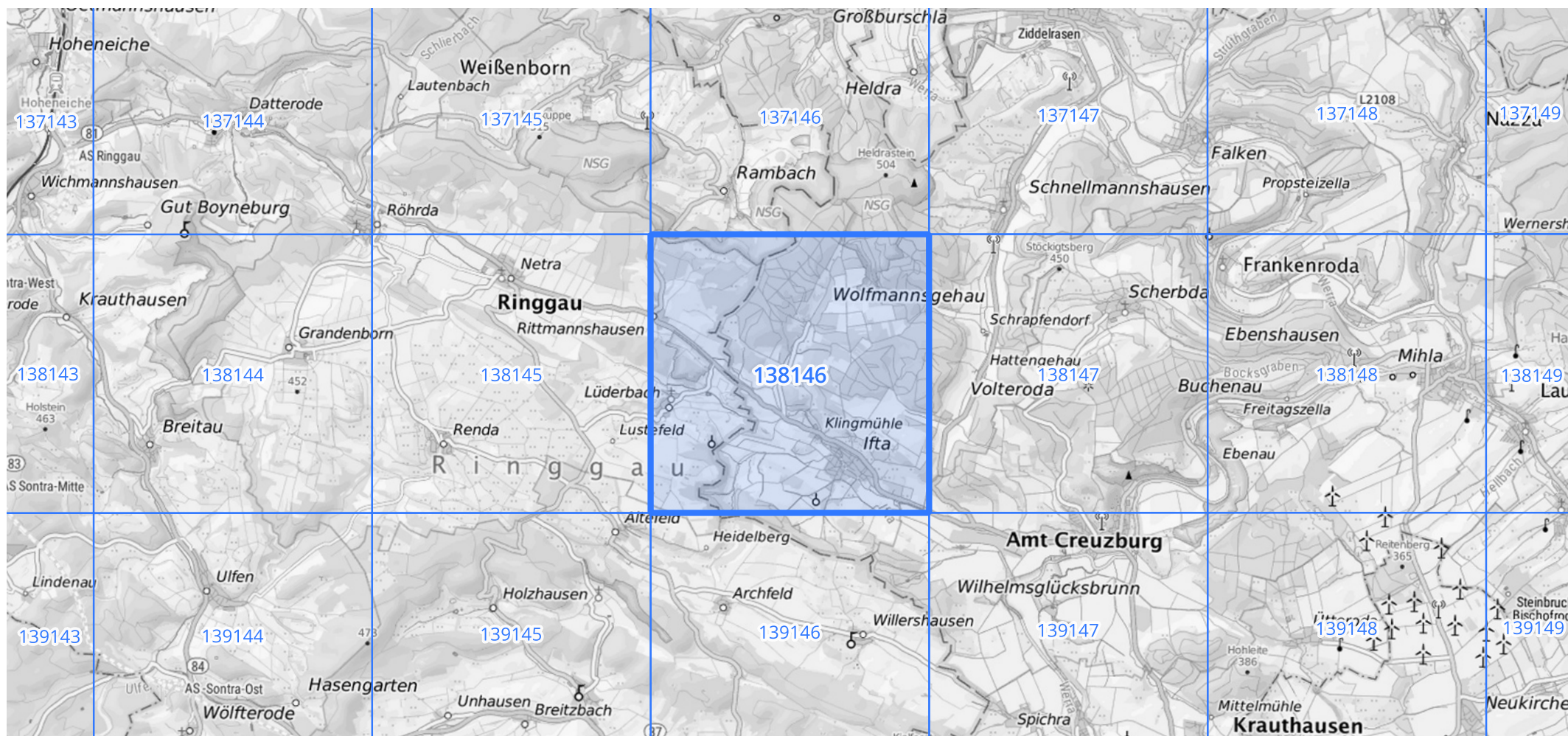
Siehe auch Anwendungshilfe zu KOSTRA-DWD-2020 des Deutschen Wetterdienstes.

Starkniederschlagshöhen und -spenden gemäß KOSTRA-DWD-2020

Rasterfeld 138146

(Zeile 138, Spalte 146)

Übersichtskarte des Rasterfeldes 138146, M 1 : 100 000



Quelle Rasterdaten: KOSTRA-DWD-2020 des Deutschen Wetterdienstes, Stand 12/2022.

Seite 3 von 3

Kartendarstellung: © Bundesamt für Kartographie und Geodäsie (2023), Datenquellen: https://sgx.geodatenzentrum.de/web_public/gdz/datenquellen/Datenquellen_TopPlusOpen.html

Für die Richtigkeit und Aktualität der Angaben wird keine Gewähr übernommen. Erstellt 01/2023.