

Starkniederschlagshöhen und -spenden gemäß KOSTRA-DWD-2020

Rasterfeld 138127

(Zeile 138, Spalte 127)

Regenspende und Bemessungsniederschlagswerte in Abhängigkeit von Wiederkehrzeit T und Dauerstufe D

Dauerstufe D		Wiederkehrzeit T																	
		1 a		2 a		3 a		5 a		10 a		20 a		30 a		50 a		100 a	
min	Std	mm	l / (s ha)	mm	l / (s ha)	mm	l / (s ha)	mm	l / (s ha)	mm	l / (s ha)	mm	l / (s ha)	mm	l / (s ha)	mm	l / (s ha)	mm	l / (s ha)
5		6,5	216,7	8,0	266,7	9,0	300,0	10,2	340,0	12,0	400,0	13,8	460,0	15,0	500,0	16,6	553,3	18,8	626,7
10		8,7	145,0	10,7	178,3	12,0	200,0	13,6	226,7	16,0	266,7	18,4	306,7	20,0	333,3	22,1	368,3	25,1	418,3
15		10,0	111,1	12,3	136,7	13,8	153,3	15,7	174,4	18,4	204,4	21,2	235,6	23,0	255,6	25,4	282,2	28,9	321,1
20		11,0	91,7	13,5	112,5	15,1	125,8	17,2	143,3	20,2	168,3	23,2	193,3	25,3	210,8	27,9	232,5	31,7	264,2
30		12,4	68,9	15,3	85,0	17,1	95,0	19,4	107,8	22,8	126,7	26,2	145,6	28,5	158,3	31,5	175,0	35,8	198,9
45		13,9	51,5	17,1	63,3	19,1	70,7	21,7	80,4	25,5	94,4	29,4	108,9	32,0	118,5	35,3	130,7	40,1	148,5
60	1	15,0	41,7	18,5	51,4	20,7	57,5	23,5	65,3	27,6	76,7	31,8	88,3	34,5	95,8	38,1	105,8	43,3	120,3
90	1,5	16,7	30,9	20,6	38,1	23,0	42,6	26,1	48,3	30,6	56,7	35,3	65,4	38,4	71,1	42,4	78,5	48,1	89,1
120	2	18,0	25,0	22,1	30,7	24,7	34,3	28,1	39,0	32,9	45,7	38,0	52,8	41,3	57,4	45,6	63,3	51,7	71,8
180	3	19,9	18,4	24,5	22,7	27,3	25,3	31,1	28,8	36,5	33,8	42,0	38,9	45,7	42,3	50,4	46,7	57,3	53,1
240	4	21,3	14,8	26,3	18,3	29,3	20,3	33,3	23,1	39,1	27,2	45,1	31,3	49,0	34,0	54,1	37,6	61,5	42,7
360	6	23,6	10,9	29,0	13,4	32,4	15,0	36,8	17,0	43,2	20,0	49,8	23,1	54,1	25,0	59,8	27,7	67,9	31,4
540	9	26,0	8,0	32,0	9,9	35,7	11,0	40,6	12,5	47,7	14,7	54,9	16,9	59,7	18,4	65,9	20,3	74,9	23,1
720	12	27,9	6,5	34,3	7,9	38,3	8,9	43,5	10,1	51,1	11,8	58,9	13,6	64,0	14,8	70,7	16,4	80,2	18,6
1080	18	30,7	4,7	37,8	5,8	42,2	6,5	48,0	7,4	56,3	8,7	64,9	10,0	70,5	10,9	77,9	12,0	88,5	13,7
1440	24	32,9	3,8	40,5	4,7	45,2	5,2	51,4	5,9	60,3	7,0	69,6	8,1	75,6	8,8	83,5	9,7	94,8	11,0
2880	48	38,8	2,2	47,8	2,8	53,4	3,1	60,7	3,5	71,2	4,1	82,1	4,8	89,2	5,2	98,5	5,7	111,9	6,5
4320	72	42,8	1,7	52,7	2,0	58,8	2,3	66,9	2,6	78,5	3,0	90,5	3,5	98,3	3,8	108,6	4,2	123,3	4,8
5760	96	45,9	1,3	56,5	1,6	63,0	1,8	71,7	2,1	84,1	2,4	96,9	2,8	105,3	3,0	116,3	3,4	132,1	3,8
7200	120	48,4	1,1	59,6	1,4	66,5	1,5	75,6	1,8	88,7	2,1	102,2	2,4	111,1	2,6	122,7	2,8	139,3	3,2
8640	144	50,5	1,0	62,2	1,2	69,4	1,3	78,9	1,5	92,6	1,8	106,8	2,1	116,0	2,2	128,1	2,5	145,5	2,8
10080	168	52,4	0,9	64,5	1,1	72,0	1,2	81,9	1,4	96,1	1,6	110,8	1,8	120,4	2,0	132,9	2,2	151,0	2,5

Starkniederschlagshöhen und -spenden gemäß KOSTRA-DWD-2020

Rasterfeld 138127

(Zeile 138, Spalte 127)

Örtliche Unsicherheiten in Abhängigkeit von Wiederkehrzeit T und Dauerstufe D

Dauerstufe D		Wiederkehrzeit T								
		1 a	2 a	3 a	5 a	10 a	20 a	30 a	50 a	100 a
min	Std	± %	± %	± %	± %	± %	± %	± %	± %	± %
5		12	12	13	14	14	15	15	16	16
10		14	16	17	18	18	19	20	20	21
15		16	18	19	20	21	22	22	22	23
20		17	19	20	21	22	23	23	24	24
30		18	20	21	22	23	24	24	25	25
45		18	20	21	22	23	24	24	25	26
60	1	18	20	21	22	23	24	24	25	25
90	1,5	17	19	20	21	22	23	24	24	25
120	2	16	18	19	21	22	22	23	23	24
180	3	15	17	18	19	21	21	22	22	23
240	4	15	17	18	19	20	21	21	22	22
360	6	13	15	16	17	18	19	20	20	21
540	9	13	14	15	16	17	18	19	19	20
720	12	12	14	14	15	17	17	18	18	19
1080	18	11	13	14	14	15	16	17	17	18
1440	24	11	12	13	14	15	16	16	16	17
2880	48	11	11	12	13	14	14	15	15	15
4320	72	11	11	12	12	13	14	14	14	15
5760	96	12	12	12	12	13	13	14	14	14
7200	120	12	12	12	12	13	13	14	14	14
8640	144	13	12	12	13	13	13	14	14	14
10080	168	13	13	13	13	13	13	14	14	14

Parameter für abweichende T und D

Lokationsparameter ξ (Xi)

15,43939936

Skalenparameter α (Alpha)

4,96488879

Formparameter κ (Kappa)

-0,1

1. Koutsoyiannis-Parameter θ (Theta)

0,0350434

2. Koutsoyiannis-Parameter η (Eta)

0,76131575

Parameter für dauerstufenübergreifende Extremwertschätzung nach KOUTSOYIANNIS et al. 1998.

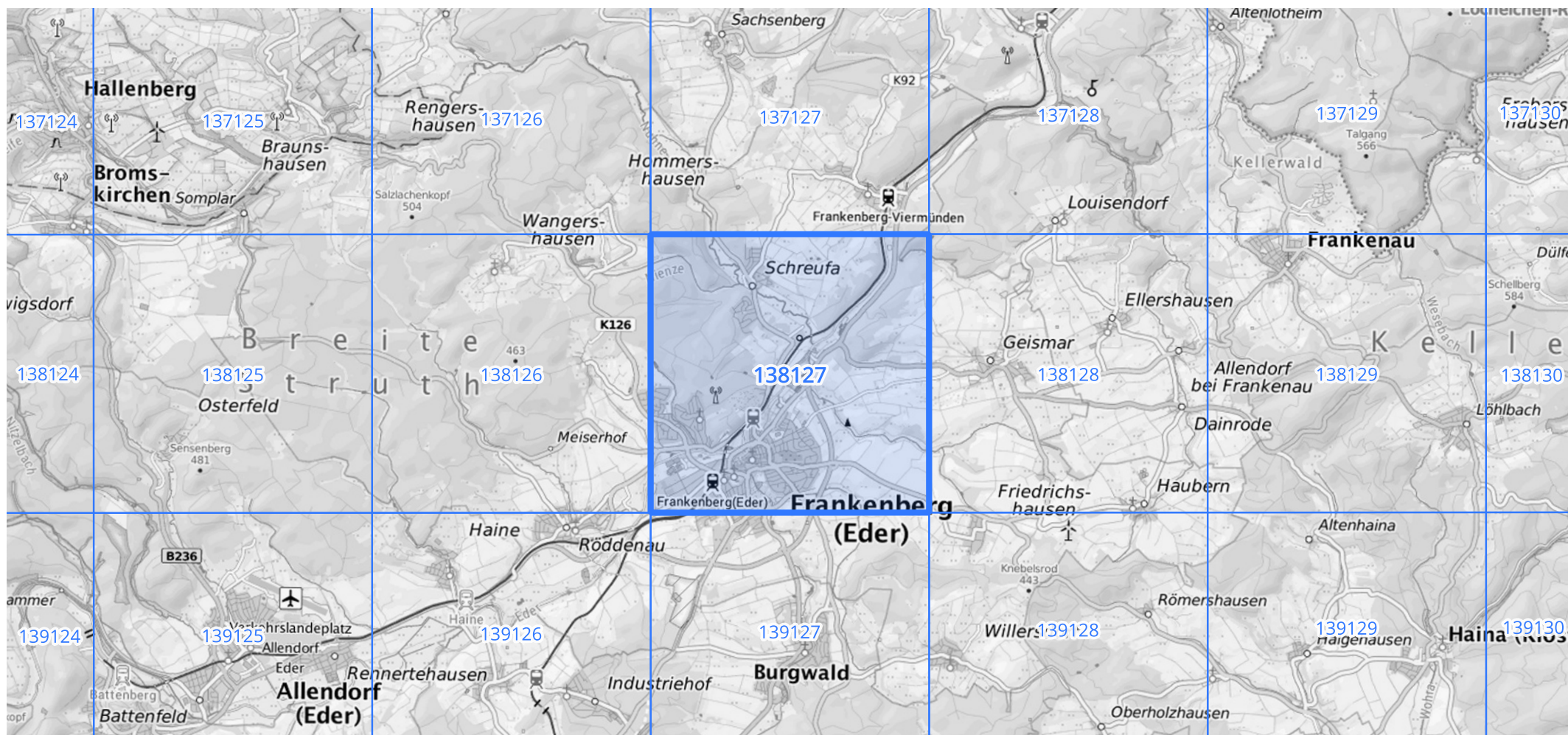
Siehe auch Anwendungshilfe zu KOSTRA-DWD-2020 des Deutschen Wetterdienstes.

Starkniederschlagshöhen und -spenden gemäß KOSTRA-DWD-2020

Rasterfeld 138127

(Zeile 138, Spalte 127)

Übersichtskarte des Rasterfeldes 138127, M 1 : 100 000



Quelle Rasterdaten: KOSTRA-DWD-2020 des Deutschen Wetterdienstes, Stand 12/2022.

Seite 3 von 3

Kartendarstellung: © Bundesamt für Kartographie und Geodäsie (2023), Datenquellen: https://sgx.geodatenzentrum.de/web_public/gdz/datenquellen/Datenquellen_TopPlusOpen.html

Für die Richtigkeit und Aktualität der Angaben wird keine Gewähr übernommen. Erstellt 01/2023.