

Starkniederschlagshöhen und -spenden gemäß KOSTRA-DWD-2020

Rasterfeld 138125

(Zeile 138, Spalte 125)

Regenspende und Bemessungsniederschlagswerte in Abhängigkeit von Wiederkehrzeit T und Dauerstufe D

Dauerstufe D		Wiederkehrzeit T																	
		1 a		2 a		3 a		5 a		10 a		20 a		30 a		50 a		100 a	
min	Std	mm	l / (s ha)	mm	l / (s ha)	mm	l / (s ha)	mm	l / (s ha)	mm	l / (s ha)	mm	l / (s ha)	mm	l / (s ha)	mm	l / (s ha)	mm	l / (s ha)
5		6,7	223,3	8,1	270,0	9,0	300,0	10,2	340,0	11,9	396,7	13,7	456,7	14,9	496,7	16,4	546,7	18,5	616,7
10		8,6	143,3	10,5	175,0	11,7	195,0	13,2	220,0	15,4	256,7	17,7	295,0	19,2	320,0	21,2	353,3	24,0	400,0
15		9,9	110,0	12,0	133,3	13,4	148,9	15,1	167,8	17,7	196,7	20,3	225,6	22,0	244,4	24,2	268,9	27,4	304,4
20		10,8	90,0	13,2	110,0	14,7	122,5	16,6	138,3	19,3	160,8	22,2	185,0	24,1	200,8	26,5	220,8	30,0	250,0
30		12,3	68,3	14,9	82,8	16,6	92,2	18,8	104,4	21,9	121,7	25,1	139,4	27,3	151,7	30,0	166,7	34,0	188,9
45		13,8	51,1	16,8	62,2	18,7	69,3	21,2	78,5	24,7	91,5	28,3	104,8	30,7	113,7	33,9	125,6	38,4	142,2
60	1	15,0	41,7	18,3	50,8	20,3	56,4	23,0	63,9	26,9	74,7	30,8	85,6	33,4	92,8	36,8	102,2	41,7	115,8
90	1,5	16,9	31,3	20,6	38,1	22,8	42,2	25,8	47,8	30,2	55,9	34,6	64,1	37,5	69,4	41,4	76,7	46,8	86,7
120	2	18,3	25,4	22,3	31,0	24,8	34,4	28,0	38,9	32,7	45,4	37,6	52,2	40,7	56,5	44,9	62,4	50,8	70,6
180	3	20,5	19,0	25,0	23,1	27,8	25,7	31,4	29,1	36,7	34,0	42,1	39,0	45,7	42,3	50,3	46,6	57,0	52,8
240	4	22,3	15,5	27,1	18,8	30,1	20,9	34,1	23,7	39,8	27,6	45,6	31,7	49,5	34,4	54,5	37,8	61,8	42,9
360	6	24,9	11,5	30,4	14,1	33,7	15,6	38,2	17,7	44,5	20,6	51,1	23,7	55,4	25,6	61,1	28,3	69,2	32,0
540	9	27,9	8,6	34,0	10,5	37,8	11,7	42,7	13,2	49,9	15,4	57,2	17,7	62,1	19,2	68,4	21,1	77,4	23,9
720	12	30,2	7,0	36,8	8,5	40,9	9,5	46,3	10,7	54,0	12,5	62,0	14,4	67,2	15,6	74,1	17,2	83,9	19,4
1080	18	33,8	5,2	41,2	6,4	45,8	7,1	51,8	8,0	60,4	9,3	69,4	10,7	75,2	11,6	82,9	12,8	93,9	14,5
1440	24	36,6	4,2	44,6	5,2	49,6	5,7	56,1	6,5	65,5	7,6	75,1	8,7	81,5	9,4	89,8	10,4	101,7	11,8
2880	48	44,4	2,6	54,1	3,1	60,1	3,5	68,0	3,9	79,3	4,6	91,0	5,3	98,7	5,7	108,8	6,3	123,2	7,1
4320	72	49,7	1,9	60,5	2,3	67,2	2,6	76,0	2,9	88,8	3,4	101,9	3,9	110,5	4,3	121,7	4,7	137,8	5,3
5760	96	53,8	1,6	65,5	1,9	72,8	2,1	82,4	2,4	96,1	2,8	110,3	3,2	119,6	3,5	131,8	3,8	149,2	4,3
7200	120	57,2	1,3	69,7	1,6	77,4	1,8	87,6	2,0	102,2	2,4	117,3	2,7	127,2	2,9	140,2	3,2	158,7	3,7
8640	144	60,2	1,2	73,3	1,4	81,4	1,6	92,1	1,8	107,5	2,1	123,4	2,4	133,8	2,6	147,4	2,8	167,0	3,2
10080	168	62,8	1,0	76,5	1,3	85,0	1,4	96,1	1,6	112,2	1,9	128,8	2,1	139,7	2,3	153,9	2,5	174,2	2,9

Starkniederschlagshöhen und -spenden gemäß KOSTRA-DWD-2020

Rasterfeld 138125

(Zeile 138, Spalte 125)

Örtliche Unsicherheiten in Abhängigkeit von Wiederkehrzeit T und Dauerstufe D

Dauerstufe D		Wiederkehrzeit T								
		1 a	2 a	3 a	5 a	10 a	20 a	30 a	50 a	100 a
min	Std	± %	± %	± %	± %	± %	± %	± %	± %	± %
5		14	15	16	16	17	18	18	19	19
10		17	18	19	20	21	22	22	23	23
15		18	20	21	21	22	23	24	24	25
20		18	20	21	22	23	24	24	25	25
30		19	21	21	22	23	24	25	25	26
45		18	20	21	22	23	24	24	25	25
60	1	18	20	21	22	23	23	24	24	25
90	1,5	17	19	20	20	22	22	23	23	24
120	2	16	18	19	20	21	21	22	22	23
180	3	14	16	17	18	19	20	21	21	22
240	4	14	15	16	17	18	19	20	20	21
360	6	12	14	15	16	17	18	18	19	19
540	9	11	13	14	15	16	16	17	17	18
720	12	11	12	13	14	15	15	16	16	17
1080	18	10	11	12	13	13	14	15	15	16
1440	24	10	11	11	12	13	13	14	14	15
2880	48	10	11	11	11	12	12	13	13	13
4320	72	11	11	11	11	12	12	12	13	13
5760	96	12	12	12	12	12	12	12	13	13
7200	120	13	12	12	12	12	12	13	13	13
8640	144	14	13	13	13	13	13	13	13	13
10080	168	14	14	13	13	13	13	13	13	13

Parameter für abweichende T und D

Lokationsparameter ξ (Xi)

15,21893374

Skalenparameter α (Alpha)

4,62108944

Formparameter κ (Kappa)

-0,1

1. Koutsoyiannis-Parameter θ (Theta)

0,01708986

2. Koutsoyiannis-Parameter η (Eta)

0,72328771

Parameter für dauerstufenübergreifende Extremwertschätzung nach KOUTSOYIANNIS et al. 1998.

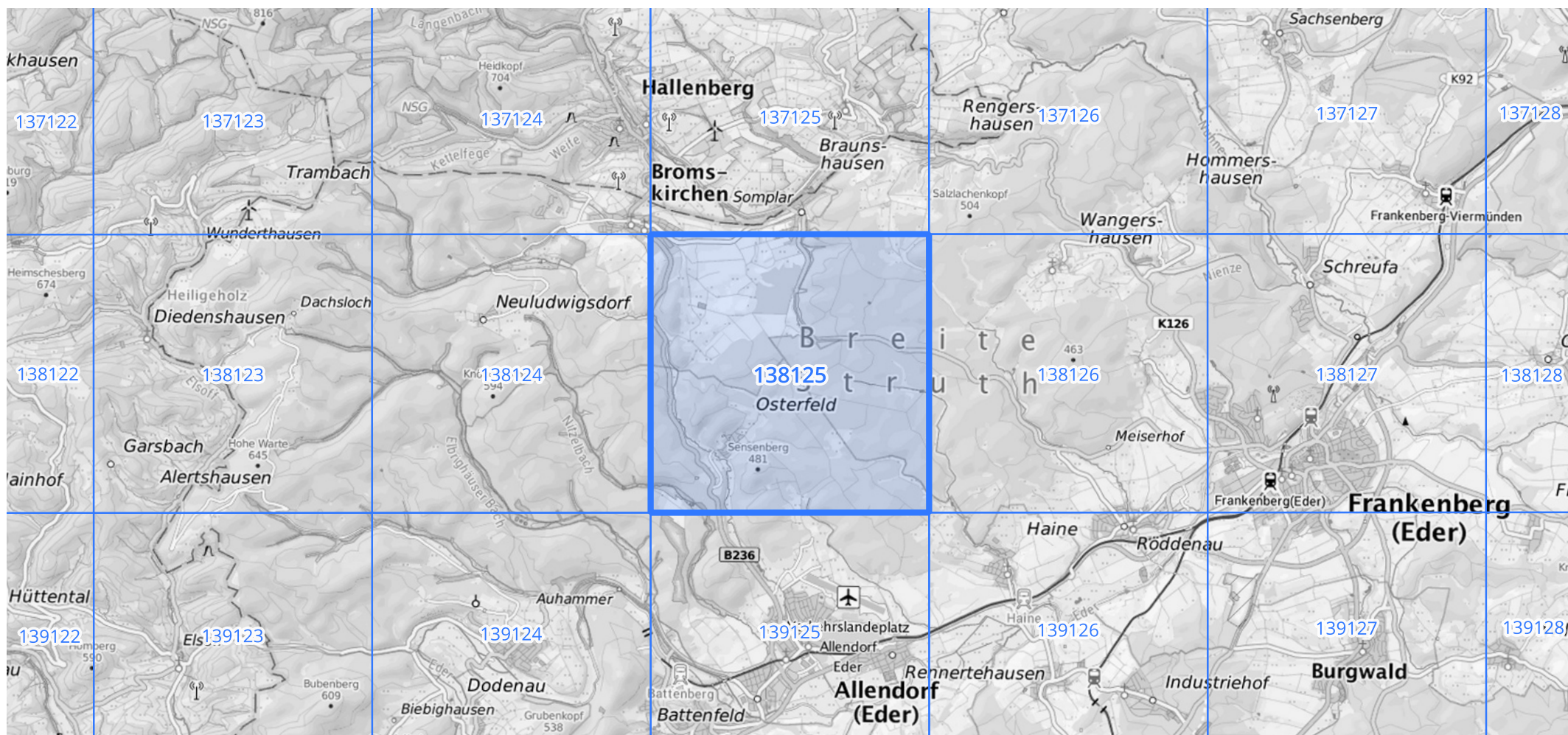
Siehe auch Anwendungshilfe zu KOSTRA-DWD-2020 des Deutschen Wetterdienstes.

Starkniederschlagshöhen und -spenden gemäß KOSTRA-DWD-2020

Rasterfeld 138125

(Zeile 138, Spalte 125)

Übersichtskarte des Rasterfeldes 138125, M 1 : 100 000



Quelle Rasterdaten: KOSTRA-DWD-2020 des Deutschen Wetterdienstes, Stand 12/2022.

Seite 3 von 3

Kartendarstellung: © Bundesamt für Kartographie und Geodäsie (2023), Datenquellen: https://sgx.geodatenzentrum.de/web_public/gdz/datenquellen/Datenquellen_TopPlusOpen.html

Für die Richtigkeit und Aktualität der Angaben wird keine Gewähr übernommen. Erstellt 01/2023.