

# Starkniederschlagshöhen und -spenden gemäß KOSTRA-DWD-2020

## Rasterfeld 138122

(Zeile 138, Spalte 122)

### Regenspende und Bemessungsniederschlagswerte in Abhängigkeit von Wiederkehrzeit T und Dauerstufe D

Dauerstufe D		Wiederkehrzeit T																	
		1 a		2 a		3 a		5 a		10 a		20 a		30 a		50 a		100 a	
min	Std	mm	l / (s ha)	mm	l / (s ha)	mm	l / (s ha)	mm	l / (s ha)	mm	l / (s ha)	mm	l / (s ha)	mm	l / (s ha)	mm	l / (s ha)	mm	l / (s ha)
5		6,3	210,0	7,7	256,7	8,5	283,3	9,6	320,0	11,2	373,3	12,8	426,7	13,9	463,3	15,3	510,0	17,3	576,7
10		8,1	135,0	9,8	163,3	10,9	181,7	12,3	205,0	14,4	240,0	16,5	275,0	17,8	296,7	19,6	326,7	22,2	370,0
15		9,3	103,3	11,3	125,6	12,5	138,9	14,2	157,8	16,5	183,3	18,9	210,0	20,5	227,8	22,6	251,1	25,6	284,4
20		10,3	85,8	12,5	104,2	13,9	115,8	15,6	130,0	18,2	151,7	20,9	174,2	22,7	189,2	24,9	207,5	28,2	235,0
30		11,8	65,6	14,3	79,4	15,9	88,3	18,0	100,0	20,9	116,1	24,0	133,3	26,0	144,4	28,6	158,9	32,4	180,0
45		13,5	50,0	16,4	60,7	18,2	67,4	20,6	76,3	24,0	88,9	27,5	101,9	29,8	110,4	32,8	121,5	37,1	137,4
60	1	14,9	41,4	18,1	50,3	20,1	55,8	22,7	63,1	26,4	73,3	30,3	84,2	32,8	91,1	36,2	100,6	40,9	113,6
90	1,5	17,1	31,7	20,7	38,3	23,0	42,6	26,0	48,1	30,3	56,1	34,7	64,3	37,6	69,6	41,4	76,7	46,9	86,9
120	2	18,8	26,1	22,8	31,7	25,3	35,1	28,6	39,7	33,3	46,3	38,2	53,1	41,4	57,5	45,6	63,3	51,6	71,7
180	3	21,5	19,9	26,1	24,2	29,0	26,9	32,7	30,3	38,1	35,3	43,7	40,5	47,4	43,9	52,2	48,3	59,0	54,6
240	4	23,7	16,5	28,7	19,9	31,9	22,2	36,0	25,0	42,0	29,2	48,1	33,4	52,2	36,3	57,4	39,9	65,0	45,1
360	6	27,1	12,5	32,9	15,2	36,5	16,9	41,2	19,1	48,0	22,2	55,1	25,5	59,7	27,6	65,7	30,4	74,4	34,4
540	9	31,0	9,6	37,6	11,6	41,8	12,9	47,2	14,6	55,0	17,0	63,0	19,4	68,3	21,1	75,2	23,2	85,1	26,3
720	12	34,1	7,9	41,4	9,6	46,0	10,6	51,9	12,0	60,5	14,0	69,4	16,1	75,2	17,4	82,8	19,2	93,6	21,7
1080	18	39,0	6,0	47,4	7,3	52,6	8,1	59,4	9,2	69,2	10,7	79,4	12,3	86,0	13,3	94,7	14,6	107,2	16,5
1440	24	42,9	5,0	52,1	6,0	57,9	6,7	65,4	7,6	76,2	8,8	87,3	10,1	94,6	10,9	104,2	12,1	117,9	13,6
2880	48	54,0	3,1	65,6	3,8	72,8	4,2	82,3	4,8	95,9	5,5	109,9	6,4	119,1	6,9	131,2	7,6	148,4	8,6
4320	72	61,8	2,4	75,1	2,9	83,3	3,2	94,1	3,6	109,7	4,2	125,8	4,9	136,3	5,3	150,1	5,8	169,8	6,6
5760	96	68,0	2,0	82,6	2,4	91,7	2,7	103,6	3,0	120,7	3,5	138,4	4,0	150,0	4,3	165,1	4,8	186,9	5,4
7200	120	73,2	1,7	89,0	2,1	98,7	2,3	111,6	2,6	130,0	3,0	149,0	3,4	161,5	3,7	177,8	4,1	201,2	4,7
8640	144	77,8	1,5	94,5	1,8	104,9	2,0	118,5	2,3	138,1	2,7	158,4	3,1	171,6	3,3	188,9	3,6	213,8	4,1
10080	168	81,9	1,4	99,5	1,6	110,4	1,8	124,7	2,1	145,4	2,4	166,7	2,8	180,6	3,0	198,9	3,3	225,0	3,7

# Starkniederschlagshöhen und -spenden gemäß KOSTRA-DWD-2020

## Rasterfeld 138122

(Zeile 138, Spalte 122)

### Örtliche Unsicherheiten in Abhängigkeit von Wiederkehrzeit T und Dauerstufe D

Dauerstufe D		Wiederkehrzeit T								
		1 a	2 a	3 a	5 a	10 a	20 a	30 a	50 a	100 a
min	Std	± %	± %	± %	± %	± %	± %	± %	± %	± %
5		18	19	20	21	21	22	22	23	23
10		20	21	22	23	24	25	25	26	26
15		20	22	23	24	25	25	26	26	27
20		20	22	23	24	25	25	26	26	27
30		20	21	22	23	24	25	25	26	26
45		19	20	21	22	23	24	24	25	26
60	1	18	20	20	21	22	23	24	24	25
90	1,5	16	18	19	20	21	22	22	23	23
120	2	15	17	18	19	20	21	21	21	22
180	3	14	15	16	17	18	19	19	20	20
240	4	13	14	15	16	17	18	18	19	19
360	6	11	13	13	14	15	16	16	17	17
540	9	10	11	12	13	14	15	15	15	16
720	12	9	11	11	12	13	14	14	14	15
1080	18	9	10	10	11	12	12	13	13	14
1440	24	9	10	10	10	11	12	12	12	13
2880	48	11	10	10	10	11	11	11	11	12
4320	72	12	11	11	11	11	11	11	11	12
5760	96	13	12	12	12	12	12	12	12	12
7200	120	14	13	13	13	12	12	12	12	12
8640	144	15	14	14	13	13	13	13	13	13
10080	168	16	15	14	14	14	13	13	13	13

### Parameter für abweichende T und D

#### Lokationsparameter $\xi$ (Xi)

14,94578281

#### Skalenparameter $\alpha$ (Alpha)

4,46757196

#### Formparameter $\kappa$ (Kappa)

-0,1

#### 1. Koutsoyiannis-Parameter $\theta$ (Theta)

0,00471607

#### 2. Koutsoyiannis-Parameter $\eta$ (Eta)

0,66789066

Parameter für dauerstufenübergreifende Extremwertschätzung nach KOUTSOYIANNIS et al. 1998.

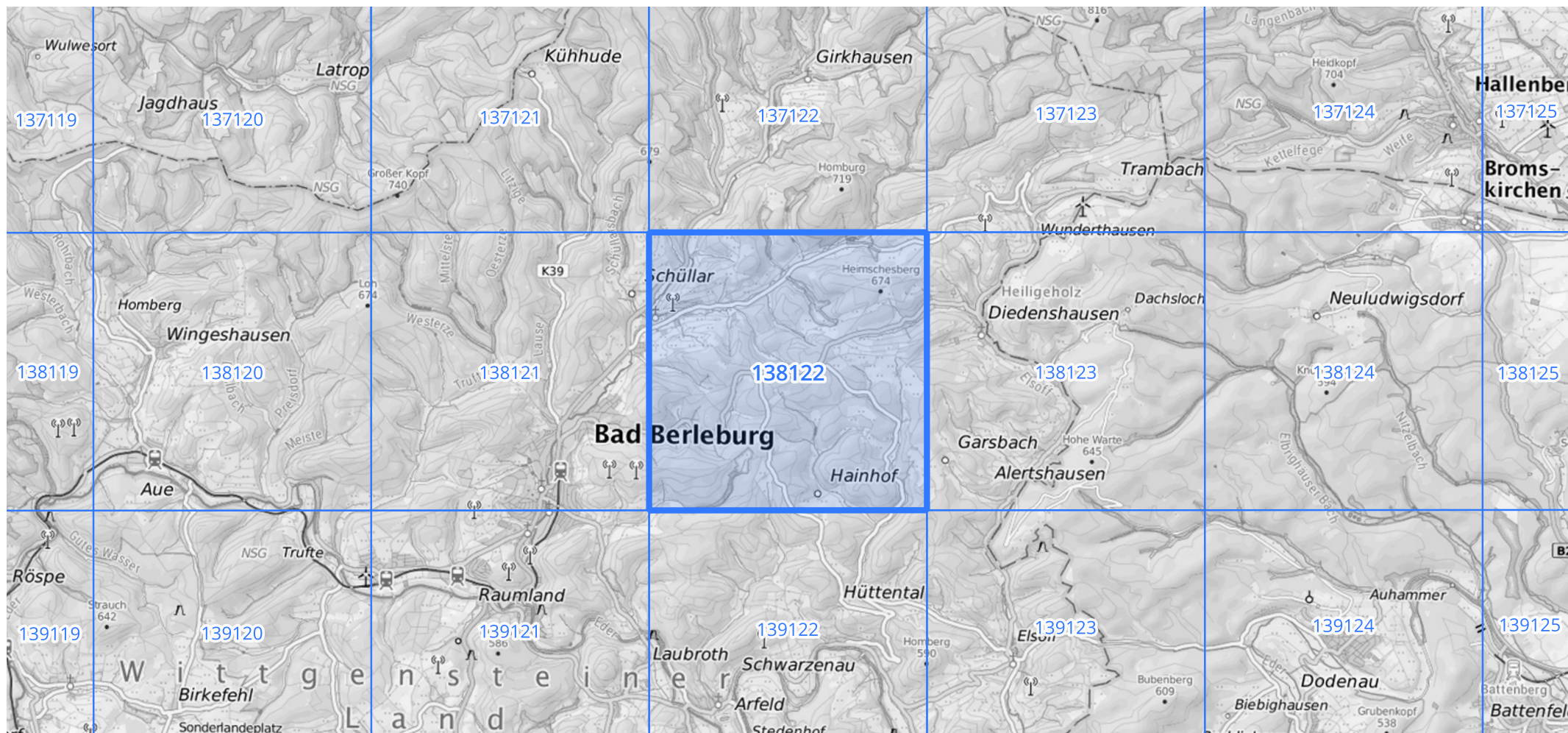
Siehe auch Anwendungshilfe zu KOSTRA-DWD-2020 des Deutschen Wetterdienstes.

# Starkniederschlagshöhen und -spenden gemäß KOSTRA-DWD-2020

## Rasterfeld 138122

(Zeile 138, Spalte 122)

Übersichtskarte des Rasterfeldes 138122, M 1 : 100 000



Quelle Rasterdaten: KOSTRA-DWD-2020 des Deutschen Wetterdienstes, Stand 12/2022.

Seite 3 von 3

Kartendarstellung: © Bundesamt für Kartographie und Geodäsie (2023), Datenquellen: [https://sgx.geodatenzentrum.de/web\\_public/gdz/datenquellen/Datenquellen\\_TopPlusOpen.html](https://sgx.geodatenzentrum.de/web_public/gdz/datenquellen/Datenquellen_TopPlusOpen.html)

Für die Richtigkeit und Aktualität der Angaben wird keine Gewähr übernommen. Erstellt 01/2023.