

Starkniederschlagshöhen und -spenden gemäß KOSTRA-DWD-2020

Rasterfeld 138121

(Zeile 138, Spalte 121)

Regenspende und Bemessungsniederschlagswerte in Abhängigkeit von Wiederkehrzeit T und Dauerstufe D

Dauerstufe D		Wiederkehrzeit T																	
		1 a		2 a		3 a		5 a		10 a		20 a		30 a		50 a		100 a	
min	Std	mm	l / (s ha)	mm	l / (s ha)	mm	l / (s ha)	mm	l / (s ha)	mm	l / (s ha)	mm	l / (s ha)	mm	l / (s ha)	mm	l / (s ha)	mm	l / (s ha)
5		6,3	210,0	7,7	256,7	8,5	283,3	9,6	320,0	11,2	373,3	12,8	426,7	13,9	463,3	15,3	510,0	17,3	576,7
10		8,1	135,0	9,8	163,3	10,9	181,7	12,3	205,0	14,3	238,3	16,4	273,3	17,8	296,7	19,6	326,7	22,2	370,0
15		9,3	103,3	11,3	125,6	12,5	138,9	14,1	156,7	16,5	183,3	18,9	210,0	20,5	227,8	22,5	250,0	25,5	283,3
20		10,2	85,0	12,4	103,3	13,8	115,0	15,6	130,0	18,2	151,7	20,8	173,3	22,6	188,3	24,8	206,7	28,1	234,2
30		11,7	65,0	14,3	79,4	15,8	87,8	17,9	99,4	20,8	115,6	23,9	132,8	25,8	143,3	28,5	158,3	32,2	178,9
45		13,4	49,6	16,3	60,4	18,1	67,0	20,4	75,6	23,8	88,1	27,3	101,1	29,6	109,6	32,6	120,7	36,9	136,7
60	1	14,8	41,1	18,0	50,0	19,9	55,3	22,5	62,5	26,2	72,8	30,1	83,6	32,6	90,6	35,8	99,4	40,6	112,8
90	1,5	16,9	31,3	20,5	38,0	22,8	42,2	25,7	47,6	30,0	55,6	34,4	63,7	37,2	68,9	41,0	75,9	46,4	85,9
120	2	18,6	25,8	22,6	31,4	25,1	34,9	28,3	39,3	33,0	45,8	37,8	52,5	41,0	56,9	45,1	62,6	51,0	70,8
180	3	21,3	19,7	25,8	23,9	28,6	26,5	32,4	30,0	37,7	34,9	43,2	40,0	46,8	43,3	51,5	47,7	58,3	54,0
240	4	23,4	16,3	28,4	19,7	31,5	21,9	35,6	24,7	41,4	28,8	47,5	33,0	51,5	35,8	56,7	39,4	64,1	44,5
360	6	26,7	12,4	32,4	15,0	36,0	16,7	40,7	18,8	47,4	21,9	54,3	25,1	58,8	27,2	64,8	30,0	73,3	33,9
540	9	30,5	9,4	37,1	11,5	41,1	12,7	46,5	14,4	54,1	16,7	62,0	19,1	67,2	20,7	74,0	22,8	83,7	25,8
720	12	33,6	7,8	40,8	9,4	45,2	10,5	51,1	11,8	59,5	13,8	68,2	15,8	73,9	17,1	81,4	18,8	92,0	21,3
1080	18	38,3	5,9	46,6	7,2	51,7	8,0	58,3	9,0	68,0	10,5	77,9	12,0	84,4	13,0	93,0	14,4	105,2	16,2
1440	24	42,1	4,9	51,2	5,9	56,8	6,6	64,1	7,4	74,7	8,6	85,7	9,9	92,8	10,7	102,2	11,8	115,6	13,4
2880	48	52,9	3,1	64,3	3,7	71,3	4,1	80,5	4,7	93,8	5,4	107,6	6,2	116,6	6,7	128,3	7,4	145,2	8,4
4320	72	60,5	2,3	73,4	2,8	81,5	3,1	92,0	3,5	107,2	4,1	122,9	4,7	133,2	5,1	146,6	5,7	165,9	6,4
5760	96	66,5	1,9	80,7	2,3	89,6	2,6	101,2	2,9	117,9	3,4	135,1	3,9	146,4	4,2	161,2	4,7	182,3	5,3
7200	120	71,5	1,7	86,9	2,0	96,4	2,2	108,8	2,5	126,8	2,9	145,4	3,4	157,5	3,6	173,4	4,0	196,2	4,5
8640	144	75,9	1,5	92,2	1,8	102,3	2,0	115,6	2,2	134,7	2,6	154,3	3,0	167,2	3,2	184,1	3,6	208,3	4,0
10080	168	79,9	1,3	97,0	1,6	107,6	1,8	121,6	2,0	141,7	2,3	162,4	2,7	175,9	2,9	193,7	3,2	219,2	3,6

Starkniederschlagshöhen und -spenden gemäß KOSTRA-DWD-2020

Rasterfeld 138121

(Zeile 138, Spalte 121)

Örtliche Unsicherheiten in Abhängigkeit von Wiederkehrzeit T und Dauerstufe D

Dauerstufe D		Wiederkehrzeit T								
		1 a	2 a	3 a	5 a	10 a	20 a	30 a	50 a	100 a
min	Std	± %	± %	± %	± %	± %	± %	± %	± %	± %
5		18	19	20	21	22	22	23	23	24
10		20	22	22	23	24	25	25	26	26
15		20	22	23	24	25	25	26	26	27
20		20	22	23	24	25	25	26	26	27
30		19	21	22	23	24	25	25	26	26
45		18	20	21	22	23	24	24	25	25
60	1	17	19	20	21	22	23	23	24	24
90	1,5	16	18	19	19	21	21	22	22	23
120	2	15	17	17	18	19	20	21	21	22
180	3	13	15	16	17	18	18	19	19	20
240	4	12	14	15	16	16	17	18	18	19
360	6	11	12	13	14	15	16	16	17	17
540	9	10	11	12	12	13	14	15	15	16
720	12	9	10	11	12	12	13	14	14	15
1080	18	9	9	10	11	11	12	12	13	13
1440	24	9	9	10	10	11	11	12	12	12
2880	48	10	10	10	10	10	10	11	11	11
4320	72	12	11	11	11	11	11	11	11	11
5760	96	13	12	12	11	11	11	11	11	11
7200	120	14	13	13	12	12	12	12	12	12
8640	144	15	14	13	13	13	12	12	12	12
10080	168	16	14	14	14	13	13	13	13	13

Parameter für abweichende T und D

Lokationsparameter ξ (Xi)

14,84155466

Skalenparameter α (Alpha)

4,42540036

Formparameter κ (Kappa)

-0,1

1. Koutsoyiannis-Parameter θ (Theta)

0,00473258

2. Koutsoyiannis-Parameter η (Eta)

0,67138233

Parameter für dauerstufenübergreifende Extremwertschätzung nach KOUTSOYIANNIS et al. 1998.

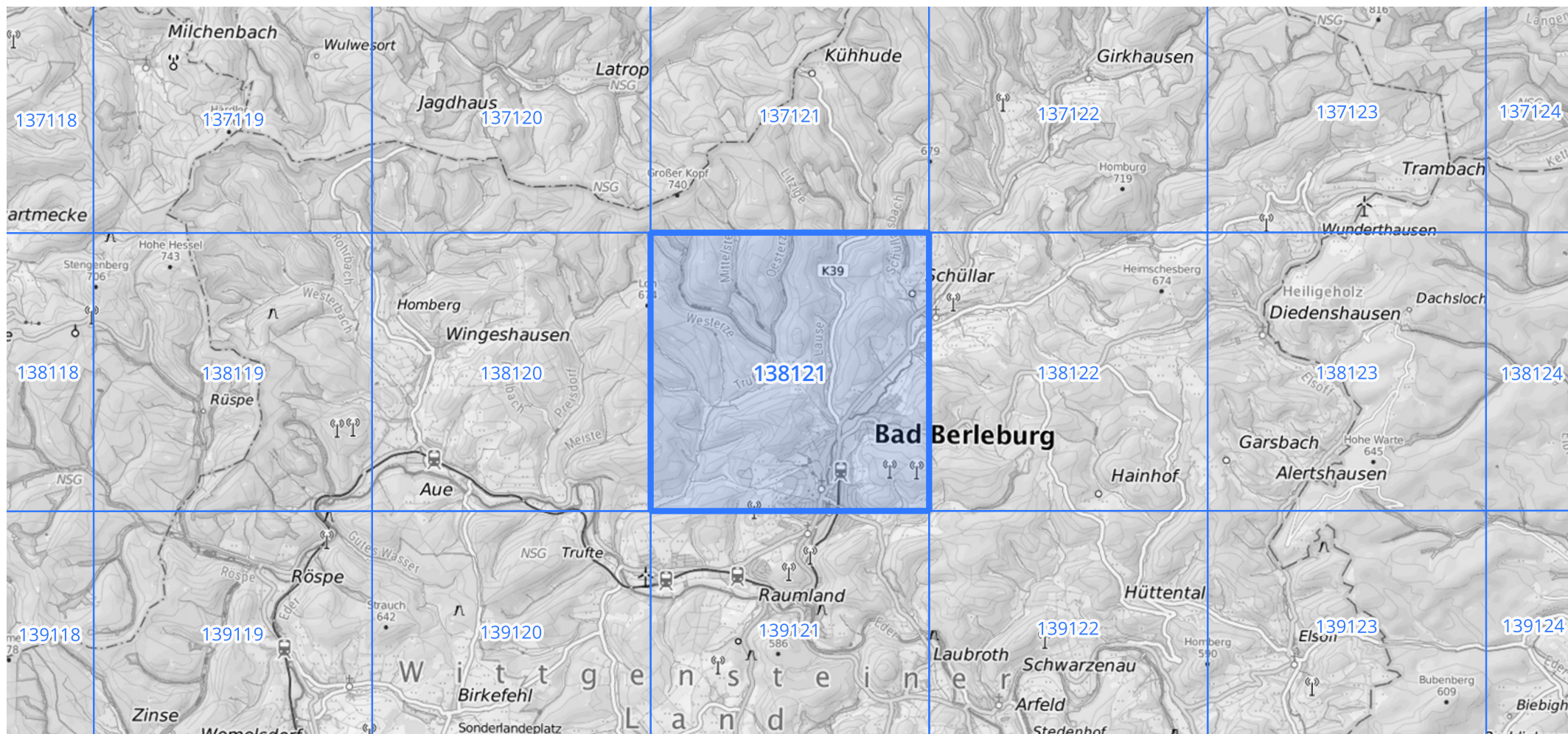
Siehe auch Anwendungshilfe zu KOSTRA-DWD-2020 des Deutschen Wetterdienstes.

Starkniederschlagshöhen und -spenden gemäß KOSTRA-DWD-2020

Rasterfeld 138121

(Zeile 138, Spalte 121)

Übersichtskarte des Rasterfeldes 138121, M 1 : 100 000



Quelle Rasterdaten: KOSTRA-DWD-2020 des Deutschen Wetterdienstes, Stand 12/2022.

Seite 3 von 3

Kartendarstellung: © Bundesamt für Kartographie und Geodäsie (2023), Datenquellen: https://sgx.geodatenzentrum.de/web_public/gdz/datenquellen/Datenquellen_TopPlusOpen.html

Für die Richtigkeit und Aktualität der Angaben wird keine Gewähr übernommen. Erstellt 01/2023.