

Starkniederschlagshöhen und -spenden gemäß KOSTRA-DWD-2020

Rasterfeld 138111

(Zeile 138, Spalte 111)

Regenspende und Bemessungsniederschlagswerte in Abhängigkeit von Wiederkehrzeit T und Dauerstufe D

Dauerstufe D	Wiederkehrzeit T																		
	1 a	2 a	3 a	5 a	10 a	20 a	30 a	50 a	100 a	1 a	2 a	3 a	5 a	10 a	20 a	30 a	50 a	100 a	
min Std	mm l / (s ha)	mm l / (s ha)	mm l / (s ha)	mm l / (s ha)	mm l / (s ha)	mm l / (s ha)	mm l / (s ha)	mm l / (s ha)	mm l / (s ha)	mm l / (s ha)	mm l / (s ha)	mm l / (s ha)	mm l / (s ha)	mm l / (s ha)	mm l / (s ha)	mm l / (s ha)	mm l / (s ha)	mm l / (s ha)	
5	6,5	216,7	7,8	260,0	8,6	286,7	9,7	323,3	11,2	373,3	12,8	426,7	13,8	460,0	15,2	506,7	17,2	573,3	
10	8,2	136,7	9,9	165,0	10,9	181,7	12,3	205,0	14,3	238,3	16,3	271,7	17,6	293,3	19,4	323,3	21,8	363,3	
15	9,5	105,6	11,4	126,7	12,6	140,0	14,2	157,8	16,4	182,2	18,7	207,8	20,3	225,6	22,3	247,8	25,1	278,9	
20	10,5	87,5	12,6	105,0	13,9	115,8	15,6	130,0	18,1	150,8	20,7	172,5	22,4	186,7	24,6	205,0	27,7	230,8	
30	12,0	66,7	14,5	80,6	16,0	88,9	18,0	100,0	20,8	115,6	23,8	132,2	25,7	142,8	28,2	156,7	31,9	177,2	
45	13,8	51,1	16,6	61,5	18,4	68,1	20,6	76,3	23,9	88,5	27,3	101,1	29,5	109,3	32,5	120,4	36,6	135,6	
60	1	15,2	42,2	18,3	50,8	20,2	56,1	22,8	63,3	26,4	73,3	30,1	83,6	32,6	90,6	35,8	99,4	40,4	112,2
90	1,5	17,5	32,4	21,1	39,1	23,3	43,1	26,1	48,3	30,3	56,1	34,6	64,1	37,4	69,3	41,1	76,1	46,4	85,9
120	2	19,3	26,8	23,2	32,2	25,7	35,7	28,8	40,0	33,4	46,4	38,2	53,1	41,3	57,4	45,4	63,1	51,2	71,1
180	3	22,2	20,6	26,7	24,7	29,5	27,3	33,1	30,6	38,4	35,6	43,9	40,6	47,4	43,9	52,1	48,2	58,8	54,4
240	4	24,4	16,9	29,4	20,4	32,5	22,6	36,5	25,3	42,4	29,4	48,4	33,6	52,3	36,3	57,5	39,9	64,8	45,0
360	6	28,1	13,0	33,8	15,6	37,3	17,3	42,0	19,4	48,6	22,5	55,5	25,7	60,1	27,8	66,0	30,6	74,5	34,5
540	9	32,2	9,9	38,8	12,0	42,8	13,2	48,2	14,9	55,8	17,2	63,8	19,7	69,0	21,3	75,7	23,4	85,5	26,4
720	12	35,5	8,2	42,8	9,9	47,2	10,9	53,1	12,3	61,6	14,3	70,3	16,3	76,1	17,6	83,6	19,4	94,3	21,8
1080	18	40,8	6,3	49,1	7,6	54,2	8,4	61,0	9,4	70,7	10,9	80,8	12,5	87,3	13,5	95,9	14,8	108,3	16,7
1440	24	45,0	5,2	54,2	6,3	59,8	6,9	67,3	7,8	78,0	9,0	89,1	10,3	96,3	11,1	105,8	12,2	119,4	13,8
2880	48	57,0	3,3	68,6	4,0	75,8	4,4	85,2	4,9	98,8	5,7	112,8	6,5	122,0	7,1	134,0	7,8	151,2	8,8
4320	72	65,4	2,5	78,8	3,0	87,0	3,4	97,8	3,8	113,4	4,4	129,5	5,0	140,0	5,4	153,8	5,9	173,6	6,7
5760	96	72,2	2,1	86,9	2,5	96,0	2,8	107,9	3,1	125,1	3,6	142,8	4,1	154,5	4,5	169,7	4,9	191,5	5,5
7200	120	77,9	1,8	93,7	2,2	103,5	2,4	116,4	2,7	135,0	3,1	154,1	3,6	166,7	3,9	183,1	4,2	206,6	4,8
8640	144	82,9	1,6	99,7	1,9	110,2	2,1	123,9	2,4	143,6	2,8	164,0	3,2	177,3	3,4	194,8	3,8	219,9	4,2
10080	168	87,3	1,4	105,1	1,7	116,1	1,9	130,6	2,2	151,4	2,5	172,9	2,9	186,9	3,1	205,3	3,4	231,7	3,8

Starkniederschlagshöhen und -spenden gemäß KOSTRA-DWD-2020

Rasterfeld 138111

(Zeile 138, Spalte 111)

Örtliche Unsicherheiten in Abhängigkeit von Wiederkehrzeit T und Dauerstufe D

Dauerstufe D		Wiederkehrzeit T								
		1 a	2 a	3 a	5 a	10 a	20 a	30 a	50 a	100 a
min	Std	± %	± %	± %	± %	± %	± %	± %	± %	± %
5		20	22	23	23	24	25	25	26	26
10		22	24	24	25	26	27	27	28	28
15		22	24	24	25	26	27	27	28	28
20		21	23	24	25	26	27	27	28	28
30		20	22	23	24	25	26	26	27	27
45		19	21	22	22	23	24	25	25	26
60	1	18	20	20	21	22	23	24	24	25
90	1,5	16	18	18	19	20	21	22	22	23
120	2	15	16	17	18	19	20	20	21	21
180	3	13	14	15	16	17	18	18	19	19
240	4	12	13	14	15	16	17	17	17	18
360	6	10	12	12	13	14	15	15	16	16
540	9	9	10	11	12	12	13	13	14	14
720	12	8	9	10	11	11	12	12	13	13
1080	18	8	9	9	10	10	11	11	12	12
1440	24	9	9	9	9	10	10	11	11	11
2880	48	11	11	10	10	10	10	11	11	11
4320	72	13	12	12	12	11	11	11	11	11
5760	96	15	14	13	13	13	12	12	12	12
7200	120	16	15	14	14	13	13	13	13	13
8640	144	17	16	15	15	14	14	14	14	14
10080	168	18	17	16	16	15	15	15	14	14

Parameter für abweichende T und D

Lokationsparameter ξ (Xi)

15,25439715

Skalenparameter α (Alpha)

4,31261921

Formparameter κ (Kappa)

-0,1

1. Koutsoyiannis-Parameter θ (Theta)

0,00141963

2. Koutsoyiannis-Parameter η (Eta)

0,65932377

Parameter für dauerstufenübergreifende Extremwertschätzung nach KOUTSOYIANNIS et al. 1998.

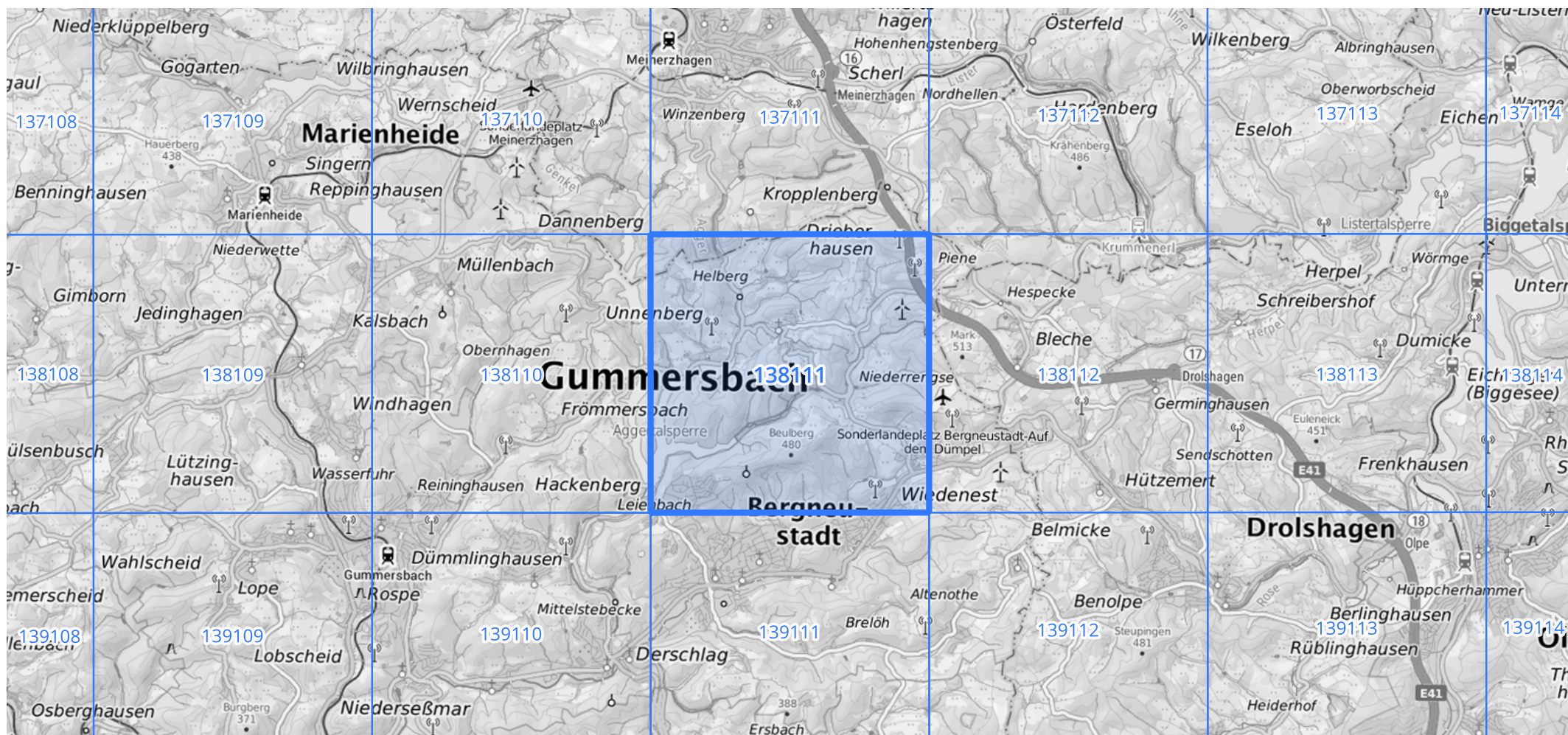
Siehe auch Anwendungshilfe zu KOSTRA-DWD-2020 des Deutschen Wetterdienstes.

Starkniederschlagshöhen und -spenden gemäß KOSTRA-DWD-2020

Rasterfeld 138111

(Zeile 138, Spalte 111)

Übersichtskarte des Rasterfeldes 138111, M 1 : 100 000



Quelle Rasterdaten: KOSTRA-DWD-2020 des Deutschen Wetterdienstes, Stand 12/2022.

Seite 3 von 3

Kartendarstellung: © Bundesamt für Kartographie und Geodäsie (2023), Datenquellen: https://sgx.geodatenzentrum.de/web_public/gdz/datenquellen/Datenquellen_TopPlusOpen.html

Für die Richtigkeit und Aktualität der Angaben wird keine Gewähr übernommen. Erstellt 01/2023.