

Starkniederschlagshöhen und -spenden gemäß KOSTRA-DWD-2020

Rasterfeld 138110

(Zeile 138, Spalte 110)

Regenspende und Bemessungsniederschlagswerte in Abhängigkeit von Wiederkehrzeit T und Dauerstufe D

Dauerstufe D		Wiederkehrzeit T																	
		1 a		2 a		3 a		5 a		10 a		20 a		30 a		50 a		100 a	
min	Std	mm	l / (s ha)	mm	l / (s ha)	mm	l / (s ha)	mm	l / (s ha)	mm	l / (s ha)	mm	l / (s ha)	mm	l / (s ha)	mm	l / (s ha)	mm	l / (s ha)
5		6,6	220,0	7,9	263,3	8,7	290,0	9,7	323,3	11,3	376,7	12,9	430,0	13,9	463,3	15,3	510,0	17,2	573,3
10		8,3	138,3	10,0	166,7	11,0	183,3	12,4	206,7	14,3	238,3	16,4	273,3	17,7	295,0	19,4	323,3	21,9	365,0
15		9,6	106,7	11,5	127,8	12,7	141,1	14,3	158,9	16,5	183,3	18,8	208,9	20,3	225,6	22,3	247,8	25,2	280,0
20		10,6	88,3	12,7	105,8	14,0	116,7	15,7	130,8	18,2	151,7	20,8	173,3	22,4	186,7	24,6	205,0	27,8	231,7
30		12,2	67,8	14,6	81,1	16,1	89,4	18,0	100,0	20,9	116,1	23,8	132,2	25,7	142,8	28,3	157,2	31,9	177,2
45		13,9	51,5	16,7	61,9	18,5	68,5	20,7	76,7	24,0	88,9	27,3	101,1	29,5	109,3	32,4	120,0	36,6	135,6
60	1	15,4	42,8	18,4	51,1	20,3	56,4	22,8	63,3	26,4	73,3	30,1	83,6	32,6	90,6	35,7	99,2	40,3	111,9
90	1,5	17,6	32,6	21,2	39,3	23,3	43,1	26,2	48,5	30,3	56,1	34,6	64,1	37,4	69,3	41,0	75,9	46,2	85,6
120	2	19,4	26,9	23,3	32,4	25,7	35,7	28,9	40,1	33,4	46,4	38,1	52,9	41,2	57,2	45,2	62,8	51,0	70,8
180	3	22,3	20,6	26,7	24,7	29,5	27,3	33,1	30,6	38,3	35,5	43,7	40,5	47,2	43,7	51,8	48,0	58,5	54,2
240	4	24,6	17,1	29,5	20,5	32,5	22,6	36,5	25,3	42,2	29,3	48,2	33,5	52,1	36,2	57,1	39,7	64,4	44,7
360	6	28,2	13,1	33,8	15,6	37,3	17,3	41,9	19,4	48,4	22,4	55,2	25,6	59,7	27,6	65,5	30,3	73,9	34,2
540	9	32,3	10,0	38,8	12,0	42,8	13,2	48,0	14,8	55,6	17,2	63,4	19,6	68,5	21,1	75,1	23,2	84,7	26,1
720	12	35,6	8,2	42,7	9,9	47,1	10,9	52,9	12,2	61,2	14,2	69,8	16,2	75,4	17,5	82,8	19,2	93,4	21,6
1080	18	40,8	6,3	49,0	7,6	54,0	8,3	60,7	9,4	70,2	10,8	80,1	12,4	86,5	13,3	95,0	14,7	107,1	16,5
1440	24	45,0	5,2	54,0	6,3	59,5	6,9	66,9	7,7	77,4	9,0	88,2	10,2	95,3	11,0	104,7	12,1	118,0	13,7
2880	48	56,9	3,3	68,2	3,9	75,2	4,4	84,5	4,9	97,8	5,7	111,5	6,5	120,5	7,0	132,3	7,7	149,1	8,6
4320	72	65,2	2,5	78,2	3,0	86,3	3,3	96,9	3,7	112,1	4,3	127,9	4,9	138,2	5,3	151,7	5,9	171,0	6,6
5760	96	71,9	2,1	86,2	2,5	95,1	2,8	106,8	3,1	123,6	3,6	140,9	4,1	152,3	4,4	167,1	4,8	188,4	5,5
7200	120	77,5	1,8	93,0	2,2	102,5	2,4	115,1	2,7	133,2	3,1	151,9	3,5	164,2	3,8	180,2	4,2	203,2	4,7
8640	144	82,4	1,6	98,9	1,9	109,0	2,1	122,4	2,4	141,7	2,7	161,6	3,1	174,6	3,4	191,6	3,7	216,1	4,2
10080	168	86,8	1,4	104,1	1,7	114,9	1,9	129,0	2,1	149,3	2,5	170,2	2,8	183,9	3,0	201,9	3,3	227,6	3,8

Starkniederschlagshöhen und -spenden gemäß KOSTRA-DWD-2020

Rasterfeld 138110

(Zeile 138, Spalte 110)

Örtliche Unsicherheiten in Abhängigkeit von Wiederkehrzeit T und Dauerstufe D

Dauerstufe D		Wiederkehrzeit T								
		1 a	2 a	3 a	5 a	10 a	20 a	30 a	50 a	100 a
min	Std	± %	± %	± %	± %	± %	± %	± %	± %	± %
5		21	22	23	24	25	25	26	26	26
10		22	24	24	25	26	27	27	28	28
15		22	24	24	25	26	27	27	28	28
20		21	23	24	25	26	27	27	27	28
30		20	22	23	24	25	25	26	26	27
45		19	21	21	22	23	24	24	25	25
60	1	18	19	20	21	22	23	23	24	24
90	1,5	16	18	18	19	20	21	21	22	22
120	2	15	16	17	18	19	20	20	21	21
180	3	13	14	15	16	17	18	18	19	19
240	4	12	13	14	15	16	16	17	17	18
360	6	10	12	12	13	14	15	15	15	16
540	9	9	10	11	12	12	13	13	14	14
720	12	9	10	10	11	12	12	12	13	13
1080	18	9	9	9	10	11	11	11	12	12
1440	24	9	9	10	10	10	11	11	11	12
2880	48	12	11	11	11	11	11	11	11	11
4320	72	14	13	13	12	12	12	12	12	12
5760	96	16	14	14	14	13	13	13	13	13
7200	120	17	16	15	15	14	14	14	14	14
8640	144	18	17	16	16	15	15	15	14	14
10080	168	19	18	17	16	16	16	15	15	15

Parameter für abweichende T und D

Lokationsparameter ξ (Xi)

15,3993157

Skalenparameter α (Alpha)

4,27240469

Formparameter κ (Kappa)

-0,1

1. Koutsoyiannis-Parameter θ (Theta)

0,00177985

2. Koutsoyiannis-Parameter η (Eta)

0,6623662

Parameter für dauerstufenübergreifende Extremwertschätzung nach KOUTSOYIANNIS et al. 1998.

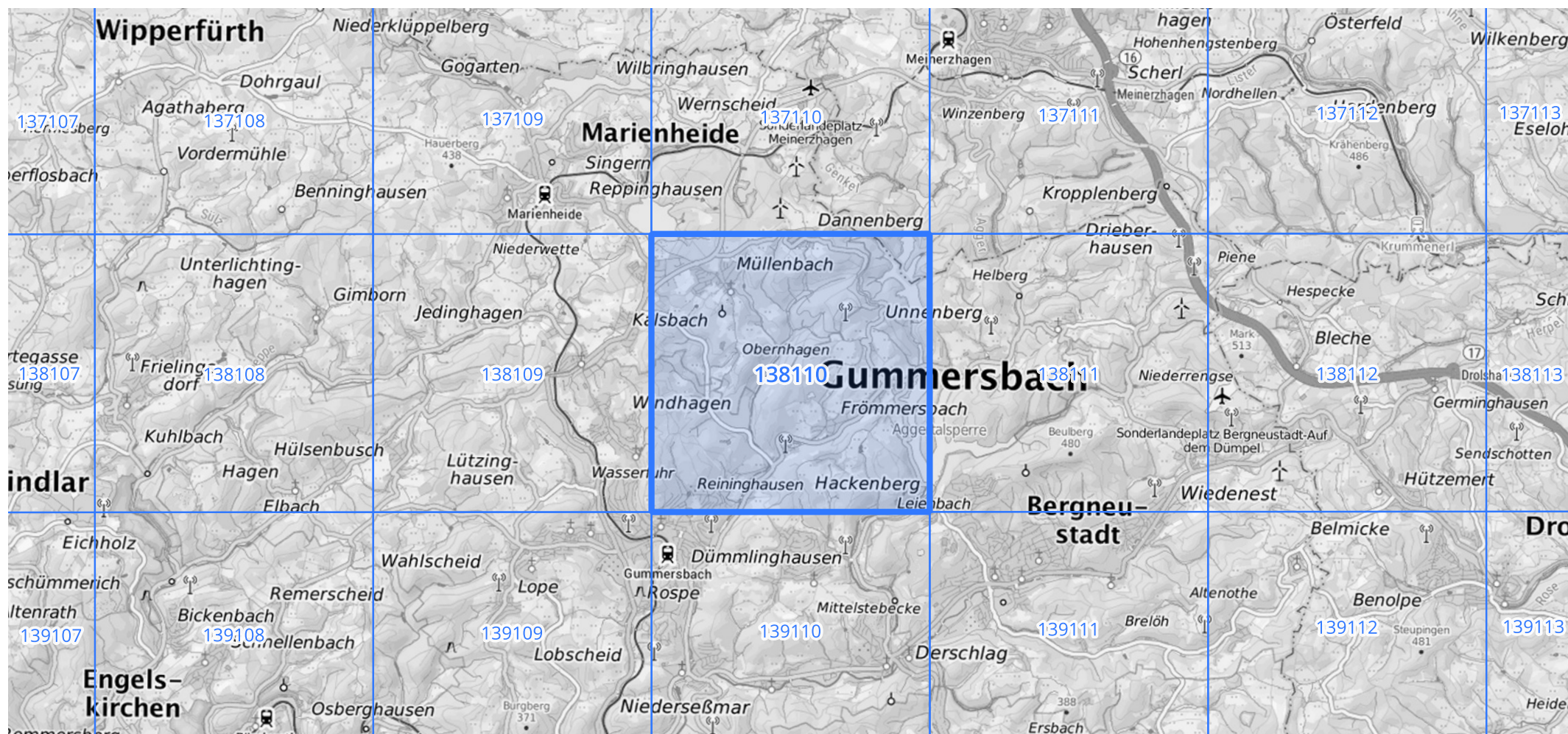
Siehe auch Anwendungshilfe zu KOSTRA-DWD-2020 des Deutschen Wetterdienstes.

Starkniederschlagshöhen und -spenden gemäß KOSTRA-DWD-2020

Rasterfeld 138110

(Zeile 138, Spalte 110)

Übersichtskarte des Rasterfeldes 138110, M 1 : 100 000



Quelle Rasterdaten: KOSTRA-DWD-2020 des Deutschen Wetterdienstes, Stand 12/2022.

Seite 3 von 3

Kartendarstellung: © Bundesamt für Kartographie und Geodäsie (2023), Datenquellen: https://sgx.geodatenzentrum.de/web_public/gdz/datenquellen/Datenquellen_TopPlusOpen.html

Für die Richtigkeit und Aktualität der Angaben wird keine Gewähr übernommen. Erstellt 01/2023.