

# Starkniederschlagshöhen und -spenden gemäß KOSTRA-DWD-2020

## Rasterfeld 138106

(Zeile 138, Spalte 106)

### Regenspende und Bemessungsniederschlagswerte in Abhängigkeit von Wiederkehrzeit T und Dauerstufe D

Dauerstufe D		Wiederkehrzeit T																	
		1 a		2 a		3 a		5 a		10 a		20 a		30 a		50 a		100 a	
min	Std	mm	l / (s ha)	mm	l / (s ha)	mm	l / (s ha)	mm	l / (s ha)	mm	l / (s ha)	mm	l / (s ha)	mm	l / (s ha)	mm	l / (s ha)	mm	l / (s ha)
5		6,8	226,7	8,2	273,3	9,0	300,0	10,1	336,7	11,7	390,0	13,3	443,3	14,4	480,0	15,8	526,7	17,8	593,3
10		8,6	143,3	10,3	171,7	11,4	190,0	12,8	213,3	14,8	246,7	16,8	280,0	18,2	303,3	20,0	333,3	22,5	375,0
15		9,8	108,9	11,8	131,1	13,0	144,4	14,6	162,2	16,9	187,8	19,2	213,3	20,8	231,1	22,8	253,3	25,7	285,6
20		10,8	90,0	12,9	107,5	14,3	119,2	16,0	133,3	18,5	154,2	21,1	175,8	22,8	190,0	25,0	208,3	28,2	235,0
30		12,3	68,3	14,7	81,7	16,3	90,6	18,2	101,1	21,1	117,2	24,0	133,3	26,0	144,4	28,5	158,3	32,1	178,3
45		14,0	51,9	16,8	62,2	18,5	68,5	20,8	77,0	24,0	88,9	27,4	101,5	29,6	109,6	32,4	120,0	36,6	135,6
60	1	15,3	42,5	18,4	51,1	20,3	56,4	22,7	63,1	26,3	73,1	30,0	83,3	32,4	90,0	35,5	98,6	40,1	111,4
90	1,5	17,5	32,4	20,9	38,7	23,1	42,8	25,9	48,0	29,9	55,4	34,1	63,1	36,8	68,1	40,4	74,8	45,6	84,4
120	2	19,1	26,5	22,9	31,8	25,2	35,0	28,3	39,3	32,8	45,6	37,3	51,8	40,3	56,0	44,3	61,5	49,9	69,3
180	3	21,7	20,1	26,0	24,1	28,7	26,6	32,2	29,8	37,2	34,4	42,4	39,3	45,8	42,4	50,3	46,6	56,7	52,5
240	4	23,8	16,5	28,5	19,8	31,4	21,8	35,3	24,5	40,8	28,3	46,5	32,3	50,2	34,9	55,1	38,3	62,1	43,1
360	6	27,0	12,5	32,4	15,0	35,7	16,5	40,1	18,6	46,3	21,4	52,8	24,4	57,0	26,4	62,6	29,0	70,6	32,7
540	9	30,7	9,5	36,8	11,4	40,6	12,5	45,5	14,0	52,6	16,2	60,0	18,5	64,8	20,0	71,1	21,9	80,2	24,8
720	12	33,6	7,8	40,3	9,3	44,4	10,3	49,8	11,5	57,6	13,3	65,7	15,2	71,0	16,4	77,9	18,0	87,8	20,3
1080	18	38,2	5,9	45,8	7,1	50,4	7,8	56,6	8,7	65,5	10,1	74,6	11,5	80,6	12,4	88,5	13,7	99,7	15,4
1440	24	41,8	4,8	50,1	5,8	55,2	6,4	62,0	7,2	71,7	8,3	81,7	9,5	88,3	10,2	96,8	11,2	109,2	12,6
2880	48	52,0	3,0	62,3	3,6	68,7	4,0	77,1	4,5	89,1	5,2	101,6	5,9	109,8	6,4	120,4	7,0	135,8	7,9
4320	72	59,1	2,3	70,8	2,7	78,0	3,0	87,6	3,4	101,3	3,9	115,4	4,5	124,7	4,8	136,8	5,3	154,2	5,9
5760	96	64,7	1,9	77,5	2,2	85,4	2,5	95,9	2,8	110,9	3,2	126,4	3,7	136,5	3,9	149,8	4,3	168,8	4,9
7200	120	69,4	1,6	83,1	1,9	91,6	2,1	102,8	2,4	118,9	2,8	135,5	3,1	146,4	3,4	160,7	3,7	181,1	4,2
8640	144	73,5	1,4	88,0	1,7	97,0	1,9	108,9	2,1	126,0	2,4	143,5	2,8	155,1	3,0	170,2	3,3	191,8	3,7
10080	168	77,1	1,3	92,4	1,5	101,9	1,7	114,3	1,9	132,2	2,2	150,7	2,5	162,8	2,7	178,6	3,0	201,3	3,3

# Starkniederschlagshöhen und -spenden gemäß KOSTRA-DWD-2020

## Rasterfeld 138106

(Zeile 138, Spalte 106)

### Örtliche Unsicherheiten in Abhängigkeit von Wiederkehrzeit T und Dauerstufe D

Dauerstufe D		Wiederkehrzeit T								
		1 a	2 a	3 a	5 a	10 a	20 a	30 a	50 a	100 a
min	Std	± %	± %	± %	± %	± %	± %	± %	± %	± %
5		19	21	21	22	23	24	24	24	25
10		21	23	24	24	25	26	27	27	27
15		22	23	24	25	26	27	27	27	28
20		21	23	24	25	26	27	27	27	28
30		21	22	23	24	25	26	26	27	27
45		19	21	22	23	24	25	25	26	26
60	1	18	20	21	22	23	24	24	24	25
90	1,5	17	18	19	20	21	22	22	23	23
120	2	15	17	18	19	20	21	21	21	22
180	3	14	15	16	17	18	19	19	20	20
240	4	12	14	15	16	17	17	18	18	19
360	6	11	12	13	14	15	16	16	16	17
540	9	10	11	12	12	13	14	14	15	15
720	12	9	10	11	11	12	13	13	14	14
1080	18	9	10	10	10	11	12	12	12	13
1440	24	9	9	10	10	11	11	11	12	12
2880	48	11	11	11	11	11	11	11	11	11
4320	72	13	12	12	12	12	12	12	12	12
5760	96	14	13	13	13	13	12	12	12	12
7200	120	16	14	14	14	13	13	13	13	13
8640	144	17	15	15	15	14	14	14	14	14
10080	168	17	16	16	15	15	15	15	14	14

### Parameter für abweichende T und D

#### Lokationsparameter $\xi$ (Xi)

15,39818753

#### Skalenparameter $\alpha$ (Alpha)

4,24178517

#### Formparameter $\kappa$ (Kappa)

-0,1

#### 1. Koutsoyiannis-Parameter $\theta$ (Theta)

0,00396483

#### 2. Koutsoyiannis-Parameter $\eta$ (Eta)

0,68545424

Parameter für dauerstufenübergreifende Extremwertschätzung nach KOUTSOYIANNIS et al. 1998.

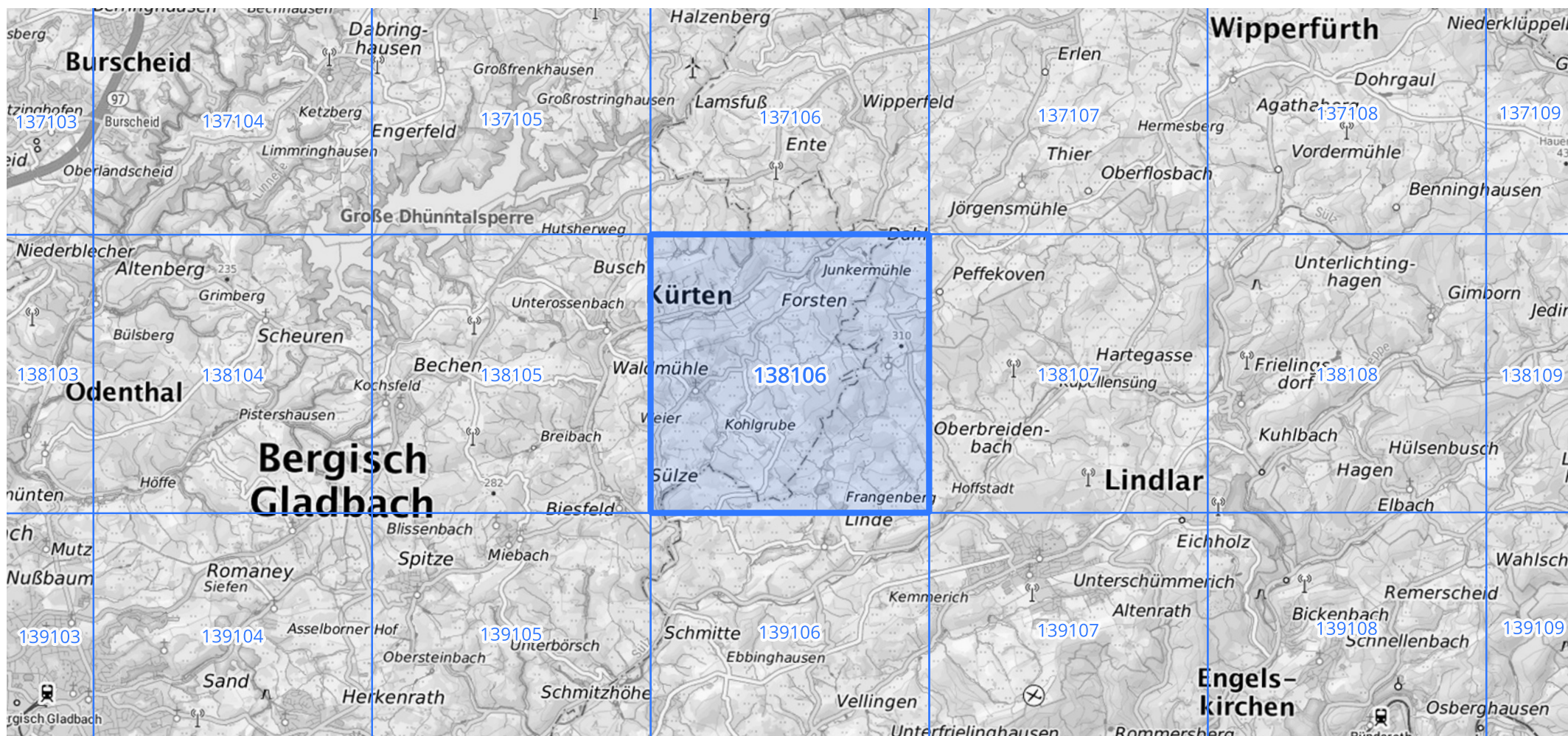
Siehe auch Anwendungshilfe zu KOSTRA-DWD-2020 des Deutschen Wetterdienstes.

## Starkniederschlagshöhen und -spenden gemäß KOSTRA-DWD-2020

## Rasterfeld 138106

(Zeile 138, Spalte 106)

## Übersichtskarte des Rasterfeldes 138106, M 1 : 100 000



Quelle Rasterdaten: KOSTRA-DWD-2020 des Deutschen Wetterdienstes, Stand 12/2022.

Seite 3 von 3

Kartendarstellung: © Bundesamt für Kartographie und Geodäsie (2023), Datenquellen: [https://sgx.geodatenzentrum.de/web\\_public/gdz/datenquellen/Datenquellen\\_TopPlusOpen.html](https://sgx.geodatenzentrum.de/web_public/gdz/datenquellen/Datenquellen_TopPlusOpen.html)

Für die Richtigkeit und Aktualität der Angaben wird keine Gewähr übernommen. Erstellt 01/2023.