

Starkniederschlagshöhen und -spenden gemäß KOSTRA-DWD-2020

Rasterfeld 138104

(Zeile 138, Spalte 104)

Regenspende und Bemessungsniederschlagswerte in Abhängigkeit von Wiederkehrzeit T und Dauerstufe D

Dauerstufe D		Wiederkehrzeit T																	
		1 a		2 a		3 a		5 a		10 a		20 a		30 a		50 a		100 a	
min	Std	mm	l / (s ha)	mm	l / (s ha)	mm	l / (s ha)	mm	l / (s ha)	mm	l / (s ha)	mm	l / (s ha)	mm	l / (s ha)	mm	l / (s ha)	mm	l / (s ha)
5		6,8	226,7	8,1	270,0	8,9	296,7	10,0	333,3	11,6	386,7	13,2	440,0	14,2	473,3	15,6	520,0	17,6	586,7
10		8,6	143,3	10,3	171,7	11,4	190,0	12,8	213,3	14,8	246,7	16,8	280,0	18,2	303,3	19,9	331,7	22,5	375,0
15		9,8	108,9	11,8	131,1	13,0	144,4	14,6	162,2	16,9	187,8	19,2	213,3	20,8	231,1	22,8	253,3	25,7	285,6
20		10,8	90,0	12,9	107,5	14,3	119,2	16,0	133,3	18,5	154,2	21,1	175,8	22,8	190,0	25,0	208,3	28,2	235,0
30		12,3	68,3	14,7	81,7	16,2	90,0	18,2	101,1	21,0	116,7	24,0	133,3	25,9	143,9	28,4	157,8	32,0	177,8
45		13,9	51,5	16,7	61,9	18,4	68,1	20,6	76,3	23,8	88,1	27,2	100,7	29,3	108,5	32,2	119,3	36,3	134,4
60	1	15,2	42,2	18,2	50,6	20,1	55,8	22,5	62,5	26,0	72,2	29,7	82,5	32,1	89,2	35,2	97,8	39,6	110,0
90	1,5	17,2	31,9	20,6	38,1	22,7	42,0	25,5	47,2	29,5	54,6	33,6	62,2	36,3	67,2	39,8	73,7	44,9	83,1
120	2	18,8	26,1	22,5	31,3	24,8	34,4	27,8	38,6	32,1	44,6	36,6	50,8	39,6	55,0	43,4	60,3	48,9	67,9
180	3	21,2	19,6	25,4	23,5	28,0	25,9	31,4	29,1	36,3	33,6	41,4	38,3	44,7	41,4	49,1	45,5	55,3	51,2
240	4	23,1	16,0	27,7	19,2	30,5	21,2	34,3	23,8	39,6	27,5	45,2	31,4	48,8	33,9	53,5	37,2	60,3	41,9
360	6	26,1	12,1	31,3	14,5	34,5	16,0	38,7	17,9	44,8	20,7	51,0	23,6	55,1	25,5	60,5	28,0	68,1	31,5
540	9	29,5	9,1	35,4	10,9	39,0	12,0	43,7	13,5	50,6	15,6	57,6	17,8	62,2	19,2	68,3	21,1	77,0	23,8
720	12	32,2	7,5	38,5	8,9	42,5	9,8	47,7	11,0	55,1	12,8	62,8	14,5	67,8	15,7	74,4	17,2	83,9	19,4
1080	18	36,3	5,6	43,5	6,7	48,0	7,4	53,8	8,3	62,2	9,6	70,9	10,9	76,6	11,8	84,1	13,0	94,7	14,6
1440	24	39,6	4,6	47,4	5,5	52,3	6,1	58,7	6,8	67,8	7,8	77,3	8,9	83,5	9,7	91,6	10,6	103,3	12,0
2880	48	48,7	2,8	58,4	3,4	64,4	3,7	72,2	4,2	83,5	4,8	95,2	5,5	102,8	5,9	112,8	6,5	127,1	7,4
4320	72	55,0	2,1	65,9	2,5	72,7	2,8	81,5	3,1	94,3	3,6	107,4	4,1	116,1	4,5	127,3	4,9	143,5	5,5
5760	96	60,0	1,7	71,9	2,1	79,2	2,3	88,9	2,6	102,8	3,0	117,1	3,4	126,5	3,7	138,8	4,0	156,4	4,5
7200	120	64,1	1,5	76,8	1,8	84,7	2,0	95,0	2,2	109,9	2,5	125,2	2,9	135,2	3,1	148,4	3,4	167,2	3,9
8640	144	67,7	1,3	81,1	1,6	89,4	1,7	100,3	1,9	116,0	2,2	132,2	2,6	142,8	2,8	156,7	3,0	176,6	3,4
10080	168	70,9	1,2	85,0	1,4	93,6	1,5	105,1	1,7	121,5	2,0	138,5	2,3	149,6	2,5	164,1	2,7	185,0	3,1

Starkniederschlagshöhen und -spenden gemäß KOSTRA-DWD-2020

Rasterfeld 138104

(Zeile 138, Spalte 104)

Örtliche Unsicherheiten in Abhängigkeit von Wiederkehrzeit T und Dauerstufe D

Dauerstufe D		Wiederkehrzeit T								
		1 a	2 a	3 a	5 a	10 a	20 a	30 a	50 a	100 a
min	Std	± %	± %	± %	± %	± %	± %	± %	± %	± %
5		16	17	18	19	20	20	21	21	21
10		19	20	21	22	23	23	24	24	25
15		19	21	22	23	24	24	25	25	26
20		20	21	22	23	24	25	25	25	26
30		19	21	22	23	24	24	25	25	26
45		19	20	21	22	23	24	24	24	25
60	1	18	19	20	21	22	23	23	24	24
90	1,5	16	18	19	20	21	21	22	22	23
120	2	15	17	18	19	20	20	21	21	22
180	3	14	15	16	17	18	19	19	20	20
240	4	13	14	15	16	17	18	18	19	19
360	6	11	13	14	14	15	16	17	17	18
540	9	10	12	12	13	14	15	15	15	16
720	12	10	11	11	12	13	14	14	15	15
1080	18	9	10	10	11	12	13	13	13	14
1440	24	9	10	10	11	11	12	12	13	13
2880	48	10	10	10	10	11	11	11	12	12
4320	72	11	11	11	11	11	11	11	12	12
5760	96	12	12	12	12	12	12	12	12	12
7200	120	13	13	12	12	12	12	12	12	12
8640	144	14	13	13	13	13	13	13	13	13
10080	168	15	14	14	14	13	13	13	13	13

Parameter für abweichende T und D

Lokationsparameter ξ (Xi)

15,30682825

Skalenparameter α (Alpha)

4,20965779

Formparameter κ (Kappa)

-0,1

1. Koutsoyiannis-Parameter θ (Theta)

0,00922013

2. Koutsoyiannis-Parameter η (Eta)

0,70062938

Parameter für dauerstufenübergreifende Extremwertschätzung nach KOUTSOYIANNIS et al. 1998.

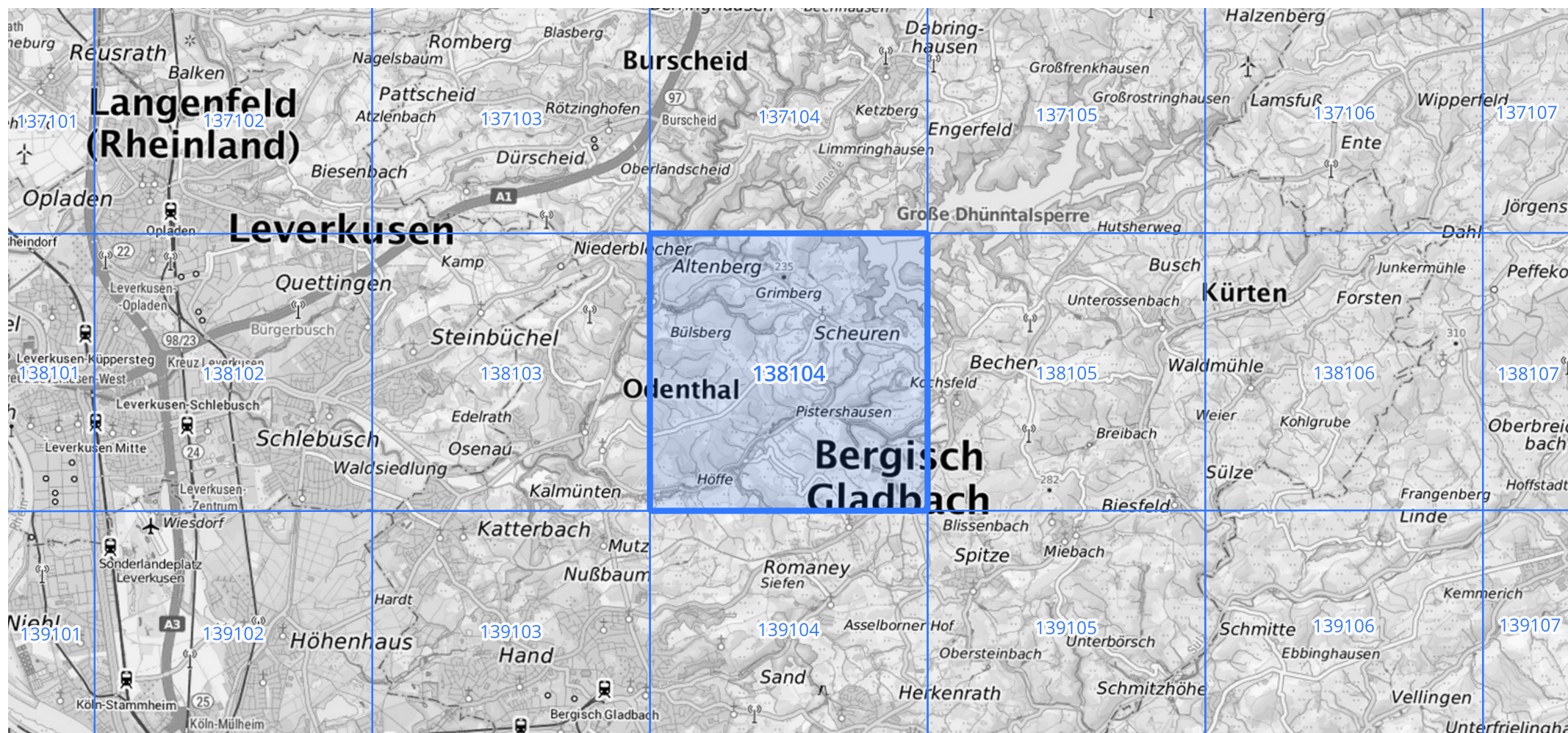
Siehe auch Anwendungshilfe zu KOSTRA-DWD-2020 des Deutschen Wetterdienstes.

Starkniederschlagshöhen und -spenden gemäß KOSTRA-DWD-2020

Rasterfeld 138104

(Zeile 138, Spalte 104)

Übersichtskarte des Rasterfeldes 138104, M 1 : 100 000



Quelle Rasterdaten: KOSTRA-DWD-2020 des Deutschen Wetterdienstes, Stand 12/2022.

Seite 3 von 3

Kartendarstellung: © Bundesamt für Kartographie und Geodäsie (2023), Datenquellen: https://sgx.geodatenzentrum.de/web_public/gdz/datenquellen/Datenquellen_TopPlusOpen.html

Für die Richtigkeit und Aktualität der Angaben wird keine Gewähr übernommen. Erstellt 01/2023.