

Starkniederschlagshöhen und -spenden gemäß KOSTRA-DWD-2020

Rasterfeld 137207

(Zeile 137, Spalte 207)

Regenspende und Bemessungsniederschlagswerte in Abhängigkeit von Wiederkehrzeit T und Dauerstufe D

Dauerstufe D		Wiederkehrzeit T																	
		1 a		2 a		3 a		5 a		10 a		20 a		30 a		50 a		100 a	
min	Std	mm	l / (s ha)	mm	l / (s ha)	mm	l / (s ha)	mm	l / (s ha)	mm	l / (s ha)	mm	l / (s ha)	mm	l / (s ha)	mm	l / (s ha)	mm	l / (s ha)
5		5,8	193,3	7,4	246,7	8,4	280,0	9,7	323,3	11,6	386,7	13,5	450,0	14,8	493,3	16,5	550,0	18,9	630,0
10		8,1	135,0	10,4	173,3	11,8	196,7	13,6	226,7	16,3	271,7	19,1	318,3	20,9	348,3	23,2	386,7	26,6	443,3
15		9,6	106,7	12,3	136,7	14,0	155,6	16,1	178,9	19,3	214,4	22,5	250,0	24,7	274,4	27,5	305,6	31,5	350,0
20		10,7	89,2	13,7	114,2	15,6	130,0	18,0	150,0	21,5	179,2	25,1	209,2	27,5	229,2	30,6	255,0	35,1	292,5
30		12,3	68,3	15,8	87,8	17,9	99,4	20,7	115,0	24,8	137,8	28,9	160,6	31,7	176,1	35,2	195,6	40,4	224,4
45		14,0	51,9	18,0	66,7	20,4	75,6	23,6	87,4	28,2	104,4	33,0	122,2	36,1	133,7	40,1	148,5	46,0	170,4
60	1	15,3	42,5	19,6	54,4	22,3	61,9	25,8	71,7	30,8	85,6	36,0	100,0	39,4	109,4	43,8	121,7	50,2	139,4
90	1,5	17,3	32,0	22,1	40,9	25,1	46,5	29,0	53,7	34,7	64,3	40,5	75,0	44,3	82,0	49,3	91,3	56,5	104,6
120	2	18,7	26,0	24,0	33,3	27,2	37,8	31,5	43,8	37,6	52,2	43,9	61,0	48,1	66,8	53,5	74,3	61,3	85,1
180	3	20,9	19,4	26,8	24,8	30,4	28,1	35,2	32,6	42,1	39,0	49,1	45,5	53,8	49,8	59,9	55,5	68,6	63,5
240	4	22,6	15,7	29,0	20,1	32,9	22,8	38,1	26,5	45,5	31,6	53,1	36,9	58,2	40,4	64,7	44,9	74,1	51,5
360	6	25,3	11,7	32,3	15,0	36,7	17,0	42,4	19,6	50,7	23,5	59,3	27,5	64,9	30,0	72,2	33,4	82,7	38,3
540	9	28,1	8,7	36,0	11,1	40,9	12,6	47,3	14,6	56,5	17,4	66,0	20,4	72,3	22,3	80,4	24,8	92,1	28,4
720	12	30,4	7,0	38,9	9,0	44,1	10,2	51,0	11,8	61,0	14,1	71,2	16,5	78,0	18,1	86,8	20,1	99,4	23,0
1080	18	33,8	5,2	43,2	6,7	49,1	7,6	56,8	8,8	67,9	10,5	79,3	12,2	86,8	13,4	96,6	14,9	110,6	17,1
1440	24	36,4	4,2	46,6	5,4	52,9	6,1	61,2	7,1	73,2	8,5	85,5	9,9	93,6	10,8	104,1	12,0	119,3	13,8
2880	48	43,7	2,5	55,9	3,2	63,5	3,7	73,4	4,2	87,8	5,1	102,5	5,9	112,2	6,5	124,9	7,2	143,0	8,3
4320	72	48,6	1,9	62,2	2,4	70,6	2,7	81,6	3,1	97,6	3,8	114,0	4,4	124,7	4,8	138,8	5,4	159,0	6,1
5760	96	52,4	1,5	67,0	1,9	76,1	2,2	88,0	2,5	105,2	3,0	122,9	3,6	134,5	3,9	149,7	4,3	171,4	5,0
7200	120	55,5	1,3	71,0	1,6	80,7	1,9	93,3	2,2	111,5	2,6	130,3	3,0	142,6	3,3	158,7	3,7	181,7	4,2
8640	144	58,2	1,1	74,5	1,4	84,6	1,6	97,8	1,9	116,9	2,3	136,6	2,6	149,5	2,9	166,4	3,2	190,6	3,7
10080	168	60,6	1,0	77,6	1,3	88,1	1,5	101,9	1,7	121,7	2,0	142,2	2,4	155,6	2,6	173,2	2,9	198,4	3,3

Starkniederschlagshöhen und -spenden gemäß KOSTRA-DWD-2020

Rasterfeld 137207

(Zeile 137, Spalte 207)

Örtliche Unsicherheiten in Abhängigkeit von Wiederkehrzeit T und Dauerstufe D

Dauerstufe D		Wiederkehrzeit T								
		1 a	2 a	3 a	5 a	10 a	20 a	30 a	50 a	100 a
min	Std	± %	± %	± %	± %	± %	± %	± %	± %	± %
5		13	13	13	13	14	14	14	15	15
10		13	14	15	16	17	18	19	19	20
15		15	17	18	18	20	21	21	22	22
20		16	18	19	20	21	22	23	23	24
30		17	19	20	21	23	24	24	25	25
45		17	20	21	22	23	24	25	25	26
60	1	17	20	21	22	24	24	25	26	26
90	1,5	17	20	21	22	23	24	25	25	26
120	2	17	19	20	22	23	24	24	25	25
180	3	16	18	19	21	22	23	23	24	25
240	4	15	18	19	20	21	22	23	23	24
360	6	15	17	18	19	20	21	22	22	23
540	9	14	16	17	18	19	20	20	21	22
720	12	14	15	16	17	18	19	20	20	21
1080	18	14	15	16	17	18	18	19	19	20
1440	24	14	15	16	16	17	18	18	19	19
2880	48	15	15	16	16	17	17	18	18	19
4320	72	16	16	16	16	17	17	18	18	18
5760	96	17	17	17	17	17	18	18	18	18
7200	120	18	17	17	17	18	18	18	18	19
8640	144	18	18	18	18	18	18	18	19	19
10080	168	19	18	18	18	18	19	19	19	19

Parameter für abweichende T und D

Lokationsparameter ξ (Xi)

15,94579004

Skalenparameter α (Alpha)

6,20053359

Formparameter κ (Kappa)

-0,1

1. Koutsoyiannis-Parameter θ (Theta)

0,05383803

2. Koutsoyiannis-Parameter η (Eta)

0,73921851

Parameter für dauerstufenübergreifende Extremwertschätzung nach KOUTSOYIANNIS et al. 1998.

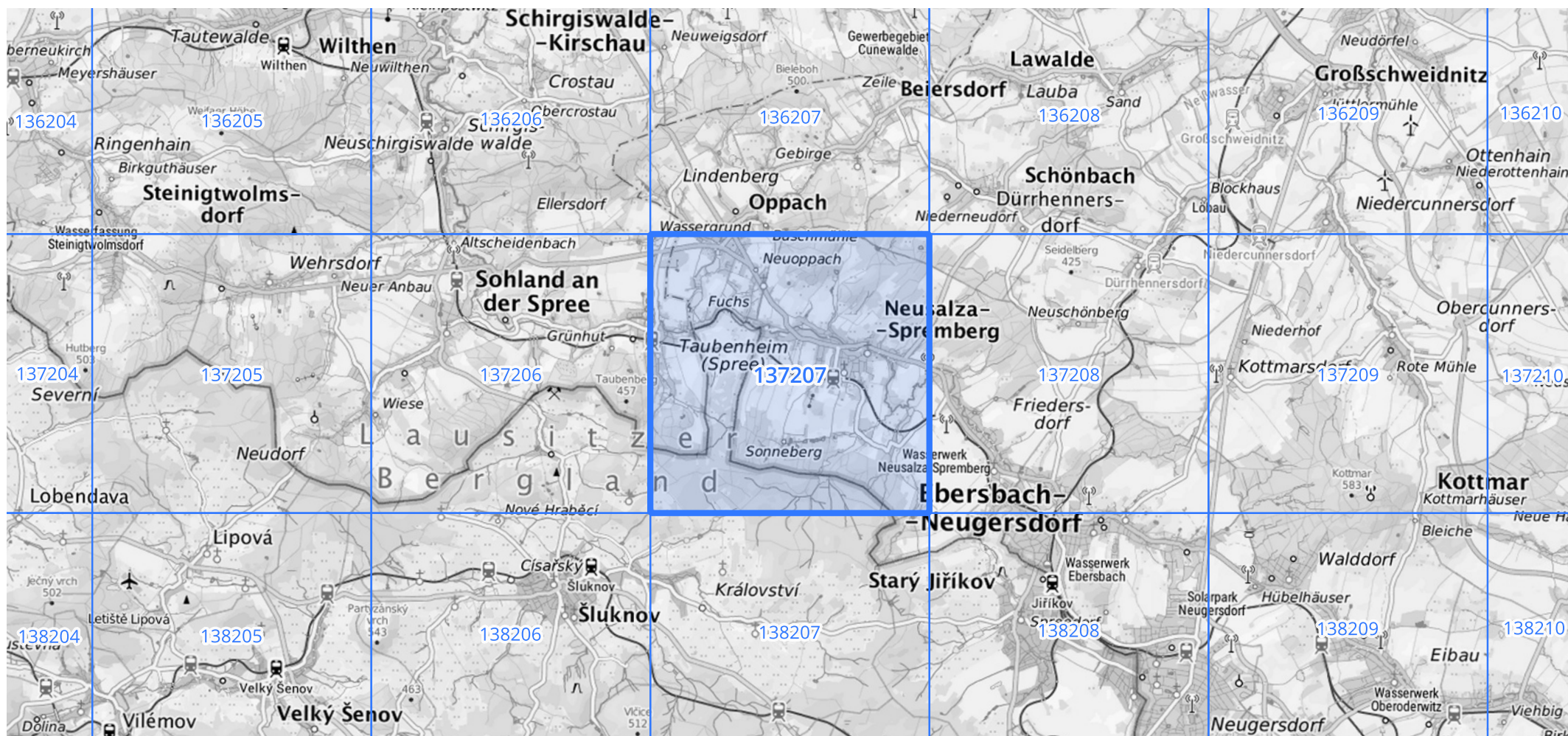
Siehe auch Anwendungshilfe zu KOSTRA-DWD-2020 des Deutschen Wetterdienstes.

Starkniederschlagshöhen und -spenden gemäß KOSTRA-DWD-2020

Rasterfeld 137207

(Zeile 137, Spalte 207)

Übersichtskarte des Rasterfeldes 137207, M 1 : 100 000



Quelle Rasterdaten: KOSTRA-DWD-2020 des Deutschen Wetterdienstes, Stand 12/2022.

Seite 3 von 3

Kartendarstellung: © Bundesamt für Kartographie und Geodäsie (2023), Datenquellen: https://sgx.geodatenzentrum.de/web_public/gdz/datenquellen/Datenquellen_TopPlusOpen.html

Für die Richtigkeit und Aktualität der Angaben wird keine Gewähr übernommen. Erstellt 01/2023.