

Starkniederschlagshöhen und -spenden gemäß KOSTRA-DWD-2020

Rasterfeld 137202

(Zeile 137, Spalte 202)

Regenspende und Bemessungsniederschlagswerte in Abhängigkeit von Wiederkehrzeit T und Dauerstufe D

Dauerstufe D		Wiederkehrzeit T																	
		1 a		2 a		3 a		5 a		10 a		20 a		30 a		50 a		100 a	
min	Std	mm	l / (s ha)	mm	l / (s ha)	mm	l / (s ha)	mm	l / (s ha)	mm	l / (s ha)	mm	l / (s ha)	mm	l / (s ha)	mm	l / (s ha)	mm	l / (s ha)
5		6,1	203,3	7,8	260,0	8,9	296,7	10,3	343,3	12,3	410,0	14,4	480,0	15,7	523,3	17,5	583,3	20,1	670,0
10		8,4	140,0	10,9	181,7	12,3	205,0	14,3	238,3	17,1	285,0	20,0	333,3	21,9	365,0	24,4	406,7	28,0	466,7
15		9,9	110,0	12,8	142,2	14,5	161,1	16,8	186,7	20,2	224,4	23,6	262,2	25,8	286,7	28,8	320,0	33,0	366,7
20		11,0	91,7	14,2	118,3	16,1	134,2	18,7	155,8	22,4	186,7	26,2	218,3	28,7	239,2	31,9	265,8	36,6	305,0
30		12,6	70,0	16,2	90,0	18,5	102,8	21,4	118,9	25,6	142,2	30,0	166,7	32,8	182,2	36,5	202,8	41,9	232,8
45		14,3	53,0	18,4	68,1	20,9	77,4	24,2	89,6	29,0	107,4	33,9	125,6	37,1	137,4	41,4	153,3	47,4	175,6
60	1	15,5	43,1	20,0	55,6	22,7	63,1	26,3	73,1	31,5	87,5	36,9	102,5	40,4	112,2	45,0	125,0	51,5	143,1
90	1,5	17,4	32,2	22,4	41,5	25,4	47,0	29,5	54,6	35,3	65,4	41,3	76,5	45,2	83,7	50,3	93,1	57,7	106,9
120	2	18,8	26,1	24,2	33,6	27,5	38,2	31,8	44,2	38,1	52,9	44,6	61,9	48,8	67,8	54,4	75,6	62,3	86,5
180	3	20,9	19,4	26,9	24,9	30,5	28,2	35,4	32,8	42,4	39,3	49,6	45,9	54,3	50,3	60,5	56,0	69,3	64,2
240	4	22,5	15,6	28,9	20,1	32,9	22,8	38,1	26,5	45,6	31,7	53,4	37,1	58,5	40,6	65,1	45,2	74,6	51,8
360	6	25,0	11,6	32,1	14,9	36,5	16,9	42,3	19,6	50,6	23,4	59,2	27,4	64,8	30,0	72,2	33,4	82,8	38,3
540	9	27,6	8,5	35,5	11,0	40,4	12,5	46,8	14,4	56,0	17,3	65,6	20,2	71,8	22,2	80,0	24,7	91,7	28,3
720	12	29,7	6,9	38,2	8,8	43,4	10,0	50,3	11,6	60,2	13,9	70,4	16,3	77,1	17,8	85,9	19,9	98,5	22,8
1080	18	32,9	5,1	42,2	6,5	48,0	7,4	55,6	8,6	66,6	10,3	77,9	12,0	85,3	13,2	95,1	14,7	109,0	16,8
1440	24	35,3	4,1	45,4	5,3	51,6	6,0	59,8	6,9	71,6	8,3	83,7	9,7	91,7	10,6	102,1	11,8	117,0	13,5
2880	48	41,9	2,4	53,9	3,1	61,2	3,5	71,0	4,1	85,0	4,9	99,4	5,8	108,8	6,3	121,2	7,0	139,0	8,0
4320	72	46,3	1,8	59,5	2,3	67,7	2,6	78,4	3,0	93,9	3,6	109,9	4,2	120,3	4,6	134,0	5,2	153,6	5,9
5760	96	49,7	1,4	63,9	1,8	72,7	2,1	84,2	2,4	100,8	2,9	117,9	3,4	129,2	3,7	143,8	4,2	164,9	4,8
7200	120	52,6	1,2	67,5	1,6	76,8	1,8	89,0	2,1	106,5	2,5	124,6	2,9	136,5	3,2	152,0	3,5	174,2	4,0
8640	144	55,0	1,1	70,6	1,4	80,3	1,5	93,1	1,8	111,4	2,1	130,4	2,5	142,8	2,8	159,0	3,1	182,3	3,5
10080	168	57,1	0,9	73,4	1,2	83,4	1,4	96,7	1,6	115,7	1,9	135,4	2,2	148,3	2,5	165,1	2,7	189,3	3,1

Starkniederschlagshöhen und -spenden gemäß KOSTRA-DWD-2020

Rasterfeld 137202

(Zeile 137, Spalte 202)

Örtliche Unsicherheiten in Abhängigkeit von Wiederkehrzeit T und Dauerstufe D

Dauerstufe D		Wiederkehrzeit T								
		1 a	2 a	3 a	5 a	10 a	20 a	30 a	50 a	100 a
min	Std	± %	± %	± %	± %	± %	± %	± %	± %	± %
5		12	12	12	12	13	13	14	14	15
10		12	14	15	16	17	18	18	19	19
15		14	16	17	18	20	20	21	21	22
20		15	18	19	20	21	22	22	23	23
30		17	19	20	21	22	23	24	24	25
45		17	20	21	22	23	24	25	25	26
60	1	17	20	21	22	23	24	25	25	26
90	1,5	17	19	21	22	23	24	24	25	26
120	2	17	19	20	21	23	24	24	25	25
180	3	16	18	19	21	22	23	23	24	24
240	4	15	18	19	20	21	22	23	23	24
360	6	15	17	18	19	20	21	22	22	23
540	9	14	16	17	18	19	20	21	21	22
720	12	14	16	17	18	19	20	20	21	21
1080	18	14	15	16	17	18	19	20	20	21
1440	24	14	15	16	17	18	19	19	20	20
2880	48	14	15	16	17	18	18	19	19	20
4320	72	15	16	16	17	18	18	19	19	19
5760	96	16	16	17	17	18	18	19	19	19
7200	120	17	17	17	18	18	19	19	19	20
8640	144	17	17	18	18	18	19	19	19	20
10080	168	18	18	18	18	19	19	19	20	20

Parameter für abweichende T und D

Lokationsparameter ξ (Xi)

16,17093242

Skalenparameter α (Alpha)

6,40245217

Formparameter κ (Kappa)

-0,1

1. Koutsoyiannis-Parameter θ (Theta)

0,05259879

2. Koutsoyiannis-Parameter η (Eta)

0,7535615

Parameter für dauerstufenübergreifende Extremwertschätzung nach KOUTSOYIANNIS et al. 1998.

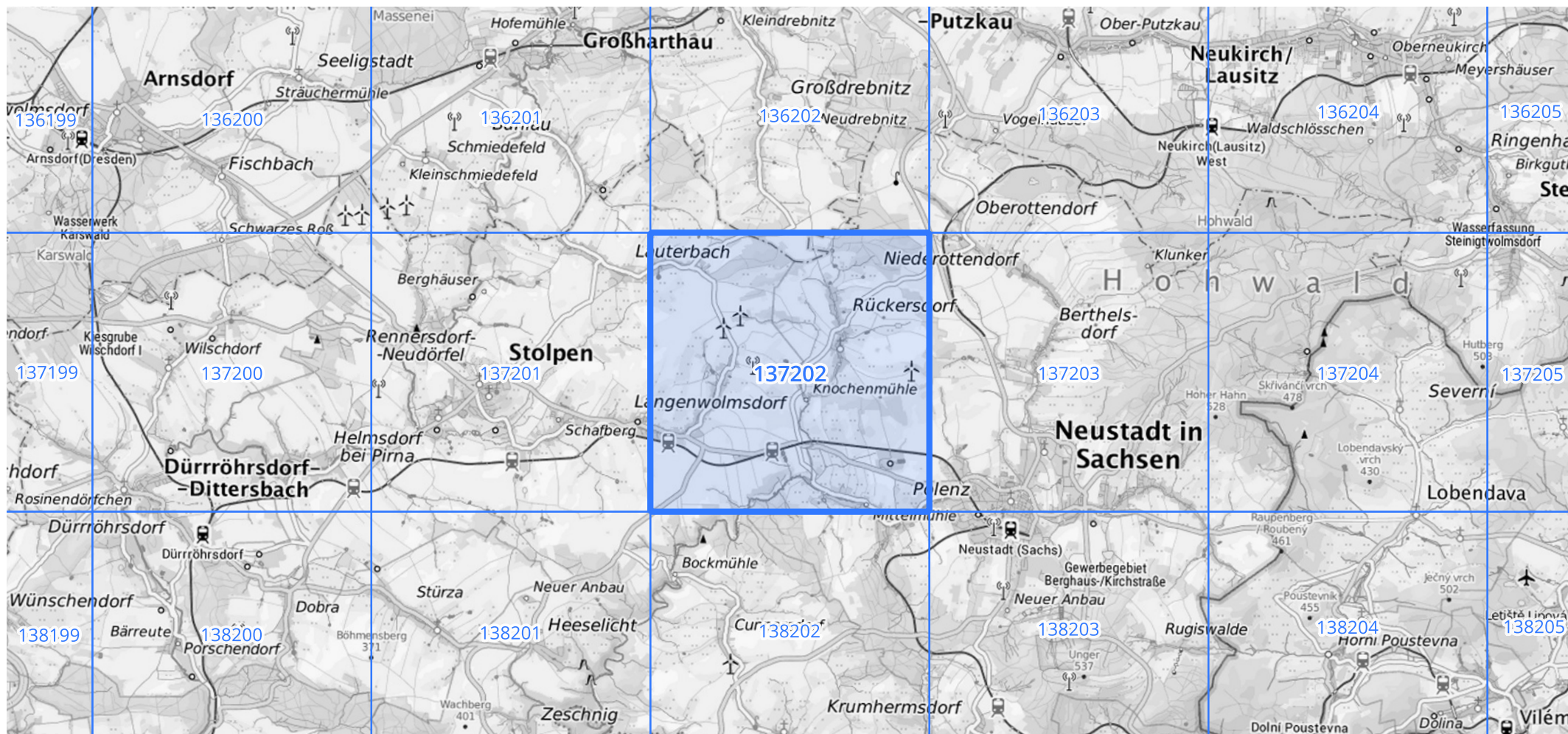
Siehe auch Anwendungshilfe zu KOSTRA-DWD-2020 des Deutschen Wetterdienstes.

Starkniederschlagshöhen und -spenden gemäß KOSTRA-DWD-2020

Rasterfeld 137202

(Zeile 137, Spalte 202)

Übersichtskarte des Rasterfeldes 137202, M 1 : 100 000



Quelle Rasterdaten: KOSTRA-DWD-2020 des Deutschen Wetterdienstes, Stand 12/2022.

Seite 3 von 3

Kartendarstellung: © Bundesamt für Kartographie und Geodäsie (2023), Datenquellen: https://gsx.geodatenzentrum.de/web_public/gdz/datenquellen/Datenquellen_TopPlusOpen.html

Für die Richtigkeit und Aktualität der Angaben wird keine Gewähr übernommen. Erstellt 01/2023.