

Starkniederschlagshöhen und -spenden gemäß KOSTRA-DWD-2020

Rasterfeld 137198

(Zeile 137, Spalte 198)

Regenspende und Bemessungsniederschlagswerte in Abhängigkeit von Wiederkehrzeit T und Dauerstufe D

Dauerstufe D		Wiederkehrzeit T																	
		1 a		2 a		3 a		5 a		10 a		20 a		30 a		50 a		100 a	
min	Std	mm	l / (s ha)	mm	l / (s ha)	mm	l / (s ha)	mm	l / (s ha)	mm	l / (s ha)	mm	l / (s ha)	mm	l / (s ha)	mm	l / (s ha)	mm	l / (s ha)
5		6,5	216,7	8,3	276,7	9,4	313,3	10,9	363,3	13,1	436,7	15,3	510,0	16,8	560,0	18,7	623,3	21,4	713,3
10		8,8	146,7	11,3	188,3	12,9	215,0	14,9	248,3	17,8	296,7	20,9	348,3	22,8	380,0	25,4	423,3	29,2	486,7
15		10,3	114,4	13,2	146,7	15,0	166,7	17,4	193,3	20,8	231,1	24,3	270,0	26,6	295,6	29,6	328,9	34,0	377,8
20		11,3	94,2	14,6	121,7	16,6	138,3	19,2	160,0	23,0	191,7	26,8	223,3	29,4	245,0	32,7	272,5	37,5	312,5
30		12,9	71,7	16,6	92,2	18,8	104,4	21,8	121,1	26,1	145,0	30,6	170,0	33,5	186,1	37,3	207,2	42,7	237,2
45		14,6	54,1	18,7	69,3	21,3	78,9	24,6	91,1	29,5	109,3	34,5	127,8	37,8	140,0	42,1	155,9	48,2	178,5
60	1	15,8	43,9	20,3	56,4	23,1	64,2	26,8	74,4	32,0	88,9	37,5	104,2	41,0	113,9	45,7	126,9	52,4	145,6
90	1,5	17,7	32,8	22,7	42,0	25,8	47,8	29,9	55,4	35,8	66,3	41,9	77,6	45,9	85,0	51,1	94,6	58,6	108,5
120	2	19,1	26,5	24,5	34,0	27,9	38,8	32,3	44,9	38,7	53,8	45,3	62,9	49,6	68,9	55,2	76,7	63,3	87,9
180	3	21,3	19,7	27,3	25,3	31,1	28,8	36,0	33,3	43,1	39,9	50,4	46,7	55,2	51,1	61,5	56,9	70,4	65,2
240	4	22,9	15,9	29,5	20,5	33,5	23,3	38,8	26,9	46,4	32,2	54,3	37,7	59,5	41,3	66,2	46,0	75,9	52,7
360	6	25,5	11,8	32,7	15,1	37,2	17,2	43,1	20,0	51,6	23,9	60,3	27,9	66,0	30,6	73,6	34,1	84,3	39,0
540	9	28,2	8,7	36,3	11,2	41,3	12,7	47,8	14,8	57,2	17,7	66,9	20,6	73,3	22,6	81,6	25,2	93,5	28,9
720	12	30,4	7,0	39,0	9,0	44,4	10,3	51,4	11,9	61,6	14,3	72,0	16,7	78,8	18,2	87,8	20,3	100,7	23,3
1080	18	33,7	5,2	43,3	6,7	49,2	7,6	57,0	8,8	68,2	10,5	79,8	12,3	87,4	13,5	97,3	15,0	111,6	17,2
1440	24	36,2	4,2	46,5	5,4	52,9	6,1	61,3	7,1	73,4	8,5	85,8	9,9	94,0	10,9	104,7	12,1	120,0	13,9
2880	48	43,2	2,5	55,5	3,2	63,1	3,7	73,1	4,2	87,4	5,1	102,3	5,9	112,0	6,5	124,7	7,2	143,0	8,3
4320	72	47,8	1,8	61,4	2,4	69,9	2,7	80,9	3,1	96,9	3,7	113,3	4,4	124,1	4,8	138,2	5,3	158,4	6,1
5760	96	51,4	1,5	66,1	1,9	75,1	2,2	87,0	2,5	104,2	3,0	121,8	3,5	133,4	3,9	148,6	4,3	170,3	4,9
7200	120	54,4	1,3	69,9	1,6	79,5	1,8	92,1	2,1	110,2	2,6	128,9	3,0	141,1	3,3	157,2	3,6	180,2	4,2
8640	144	57,0	1,1	73,2	1,4	83,2	1,6	96,4	1,9	115,4	2,2	135,0	2,6	147,8	2,9	164,6	3,2	188,7	3,6
10080	168	59,2	1,0	76,1	1,3	86,5	1,4	100,2	1,7	120,0	2,0	140,3	2,3	153,6	2,5	171,1	2,8	196,1	3,2

Starkniederschlagshöhen und -spenden gemäß KOSTRA-DWD-2020

Rasterfeld 137198

(Zeile 137, Spalte 198)

Örtliche Unsicherheiten in Abhängigkeit von Wiederkehrzeit T und Dauerstufe D

Dauerstufe D		Wiederkehrzeit T								
		1 a	2 a	3 a	5 a	10 a	20 a	30 a	50 a	100 a
min	Std	± %	± %	± %	± %	± %	± %	± %	± %	± %
5		12	11	12	12	13	14	14	14	15
10		13	15	16	17	18	19	19	19	20
15		15	17	18	19	20	21	22	22	23
20		16	18	19	21	22	23	23	24	24
30		17	20	21	22	23	24	25	25	26
45		18	20	21	23	24	25	25	26	26
60	1	18	20	21	23	24	25	25	26	26
90	1,5	17	20	21	22	24	25	25	26	26
120	2	17	19	21	22	23	24	25	25	26
180	3	16	19	20	21	22	23	24	24	25
240	4	15	18	19	20	22	23	23	24	24
360	6	15	17	18	19	21	21	22	22	23
540	9	14	16	17	18	19	20	21	21	22
720	12	13	16	17	18	19	20	20	21	21
1080	18	13	15	16	17	18	19	19	20	20
1440	24	13	15	15	16	18	18	19	19	20
2880	48	13	14	15	16	17	17	18	18	19
4320	72	14	15	15	16	17	17	18	18	18
5760	96	15	15	15	16	17	17	18	18	18
7200	120	15	15	16	16	17	17	18	18	18
8640	144	16	16	16	17	17	17	18	18	18
10080	168	16	16	16	17	17	18	18	18	19

Parameter für abweichende T und D

Lokationsparameter ξ (Xi)

16,30949868

Skalenparameter α (Alpha)

6,44610237

Formparameter κ (Kappa)

-0,1

1. Koutsoyiannis-Parameter θ (Theta)

0,04082675

2. Koutsoyiannis-Parameter η (Eta)

0,74810401

Parameter für dauerstufenübergreifende Extremwertschätzung nach KOUTSOYIANNIS et al. 1998.

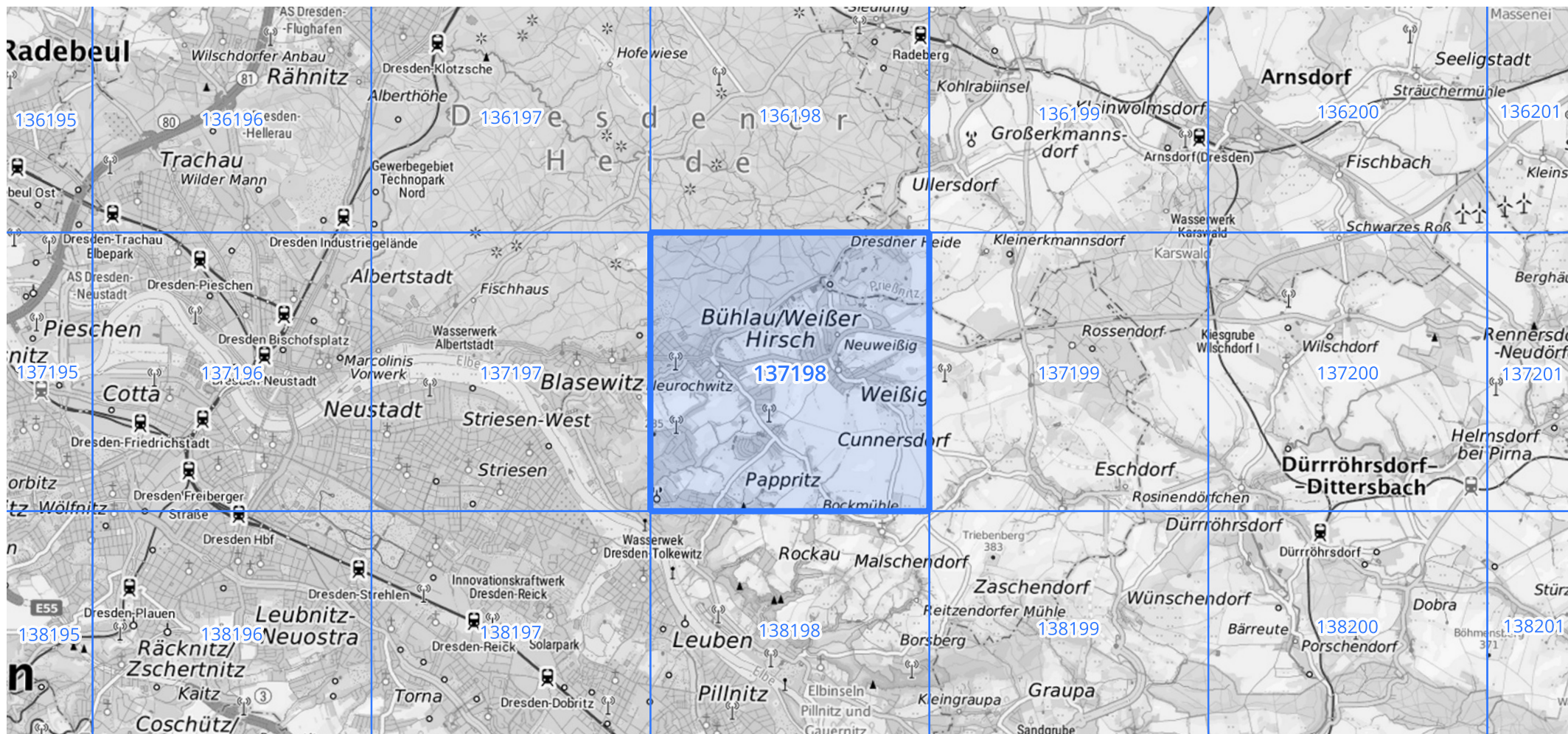
Siehe auch Anwendungshilfe zu KOSTRA-DWD-2020 des Deutschen Wetterdienstes.

Starkniederschlagshöhen und -spenden gemäß KOSTRA-DWD-2020

Rasterfeld 137198

(Zeile 137, Spalte 198)

Übersichtskarte des Rasterfeldes 137198, M 1 : 100 000



Quelle Rasterdaten: KOSTRA-DWD-2020 des Deutschen Wetterdienstes, Stand 12/2022.