

# Starkniederschlagshöhen und -spenden gemäß KOSTRA-DWD-2020

## Rasterfeld 137183

(Zeile 137, Spalte 183)

### Regenspende und Bemessungsniederschlagswerte in Abhängigkeit von Wiederkehrzeit T und Dauerstufe D

Dauerstufe D		Wiederkehrzeit T																	
		1 a		2 a		3 a		5 a		10 a		20 a		30 a		50 a		100 a	
min	Std	mm	l / (s ha)	mm	l / (s ha)	mm	l / (s ha)	mm	l / (s ha)	mm	l / (s ha)	mm	l / (s ha)	mm	l / (s ha)	mm	l / (s ha)	mm	l / (s ha)
5		7,6	253,3	9,6	320,0	10,9	363,3	12,5	416,7	14,9	496,7	17,3	576,7	18,9	630,0	20,9	696,7	23,9	796,7
10		9,9	165,0	12,5	208,3	14,1	235,0	16,2	270,0	19,3	321,7	22,4	373,3	24,5	408,3	27,2	453,3	31,0	516,7
15		11,3	125,6	14,2	157,8	16,1	178,9	18,5	205,6	21,9	243,3	25,5	283,3	27,8	308,9	30,9	343,3	35,3	392,2
20		12,3	102,5	15,5	129,2	17,5	145,8	20,1	167,5	23,9	199,2	27,8	231,7	30,3	252,5	33,6	280,0	38,4	320,0
30		13,7	76,1	17,3	96,1	19,6	108,9	22,5	125,0	26,7	148,3	31,1	172,8	33,9	188,3	37,6	208,9	43,0	238,9
45		15,3	56,7	19,3	71,5	21,7	80,4	25,0	92,6	29,7	110,0	34,5	127,8	37,7	139,6	41,8	154,8	47,8	177,0
60	1	16,4	45,6	20,7	57,5	23,4	65,0	26,9	74,7	31,9	88,6	37,1	103,1	40,5	112,5	45,0	125,0	51,4	142,8
90	1,5	18,1	33,5	22,9	42,4	25,8	47,8	29,7	55,0	35,2	65,2	41,0	75,9	44,7	82,8	49,7	92,0	56,7	105,0
120	2	19,4	26,9	24,5	34,0	27,7	38,5	31,8	44,2	37,8	52,5	43,9	61,0	47,9	66,5	53,2	73,9	60,8	84,4
180	3	21,4	19,8	27,0	25,0	30,4	28,1	35,0	32,4	41,6	38,5	48,3	44,7	52,8	48,9	58,6	54,3	66,9	61,9
240	4	22,8	15,8	28,8	20,0	32,6	22,6	37,4	26,0	44,4	30,8	51,7	35,9	56,4	39,2	62,6	43,5	71,5	49,7
360	6	25,1	11,6	31,7	14,7	35,8	16,6	41,1	19,0	48,8	22,6	56,8	26,3	62,0	28,7	68,8	31,9	78,6	36,4
540	9	27,6	8,5	34,8	10,7	39,3	12,1	45,1	13,9	53,6	16,5	62,3	19,2	68,1	21,0	75,6	23,3	86,3	26,6
720	12	29,4	6,8	37,2	8,6	41,9	9,7	48,2	11,2	57,3	13,3	66,6	15,4	72,7	16,8	80,7	18,7	92,2	21,3
1080	18	32,3	5,0	40,8	6,3	46,0	7,1	52,9	8,2	62,9	9,7	73,1	11,3	79,8	12,3	88,6	13,7	101,2	15,6
1440	24	34,5	4,0	43,6	5,0	49,2	5,7	56,5	6,5	67,1	7,8	78,1	9,0	85,2	9,9	94,6	10,9	108,0	12,5
2880	48	40,4	2,3	51,0	3,0	57,6	3,3	66,2	3,8	78,6	4,5	91,4	5,3	99,8	5,8	110,8	6,4	126,6	7,3
4320	72	44,3	1,7	56,0	2,2	63,2	2,4	72,6	2,8	86,2	3,3	100,3	3,9	109,5	4,2	121,6	4,7	138,8	5,4
5760	96	47,3	1,4	59,8	1,7	67,4	2,0	77,5	2,2	92,1	2,7	107,1	3,1	116,9	3,4	129,8	3,8	148,2	4,3
7200	120	49,8	1,2	62,9	1,5	71,0	1,6	81,6	1,9	96,9	2,2	112,7	2,6	123,0	2,8	136,6	3,2	156,0	3,6
8640	144	51,9	1,0	65,5	1,3	74,0	1,4	85,1	1,6	101,0	1,9	117,5	2,3	128,2	2,5	142,4	2,7	162,6	3,1
10080	168	53,8	0,9	67,9	1,1	76,6	1,3	88,1	1,5	104,6	1,7	121,7	2,0	132,8	2,2	147,4	2,4	168,4	2,8

# Starkniederschlagshöhen und -spenden gemäß KOSTRA-DWD-2020

## Rasterfeld 137183

(Zeile 137, Spalte 183)

### Örtliche Unsicherheiten in Abhängigkeit von Wiederkehrzeit T und Dauerstufe D

Dauerstufe D		Wiederkehrzeit T								
		1 a	2 a	3 a	5 a	10 a	20 a	30 a	50 a	100 a
min	Std	± %	± %	± %	± %	± %	± %	± %	± %	± %
5		12	12	12	13	13	14	14	15	15
10		13	15	16	17	18	19	19	20	20
15		16	18	19	20	21	22	22	23	23
20		17	19	20	21	23	23	24	24	25
30		19	21	22	23	24	25	26	26	27
45		19	22	23	24	25	26	27	27	28
60	1	19	22	23	24	25	26	27	27	28
90	1,5	19	22	23	24	25	26	27	27	28
120	2	19	21	22	24	25	26	26	27	27
180	3	18	21	22	23	24	25	25	26	27
240	4	18	20	21	22	23	24	25	25	26
360	6	17	19	20	21	22	23	24	24	25
540	9	16	18	19	20	21	22	23	23	24
720	12	15	17	18	19	20	21	22	22	23
1080	18	15	17	18	18	20	20	21	21	22
1440	24	15	16	17	18	19	20	20	21	21
2880	48	14	16	16	17	18	19	19	19	20
4320	72	15	16	16	17	17	18	18	19	19
5760	96	15	16	16	17	17	18	18	19	19
7200	120	16	16	16	17	17	18	18	18	19
8640	144	16	16	17	17	17	18	18	18	19
10080	168	17	17	17	17	18	18	18	18	19

### Parameter für abweichende T und D

#### Lokationsparameter $\xi$ (Xi)

16,76658458

#### Skalenparameter $\alpha$ (Alpha)

6,1098009

#### Formparameter $\kappa$ (Kappa)

-0,1

#### 1. Koutsoyiannis-Parameter $\theta$ (Theta)

0,02738278

#### 2. Koutsoyiannis-Parameter $\eta$ (Eta)

0,77234557

Parameter für dauerstufenübergreifende Extremwertschätzung nach KOUTSOYIANNIS et al. 1998.

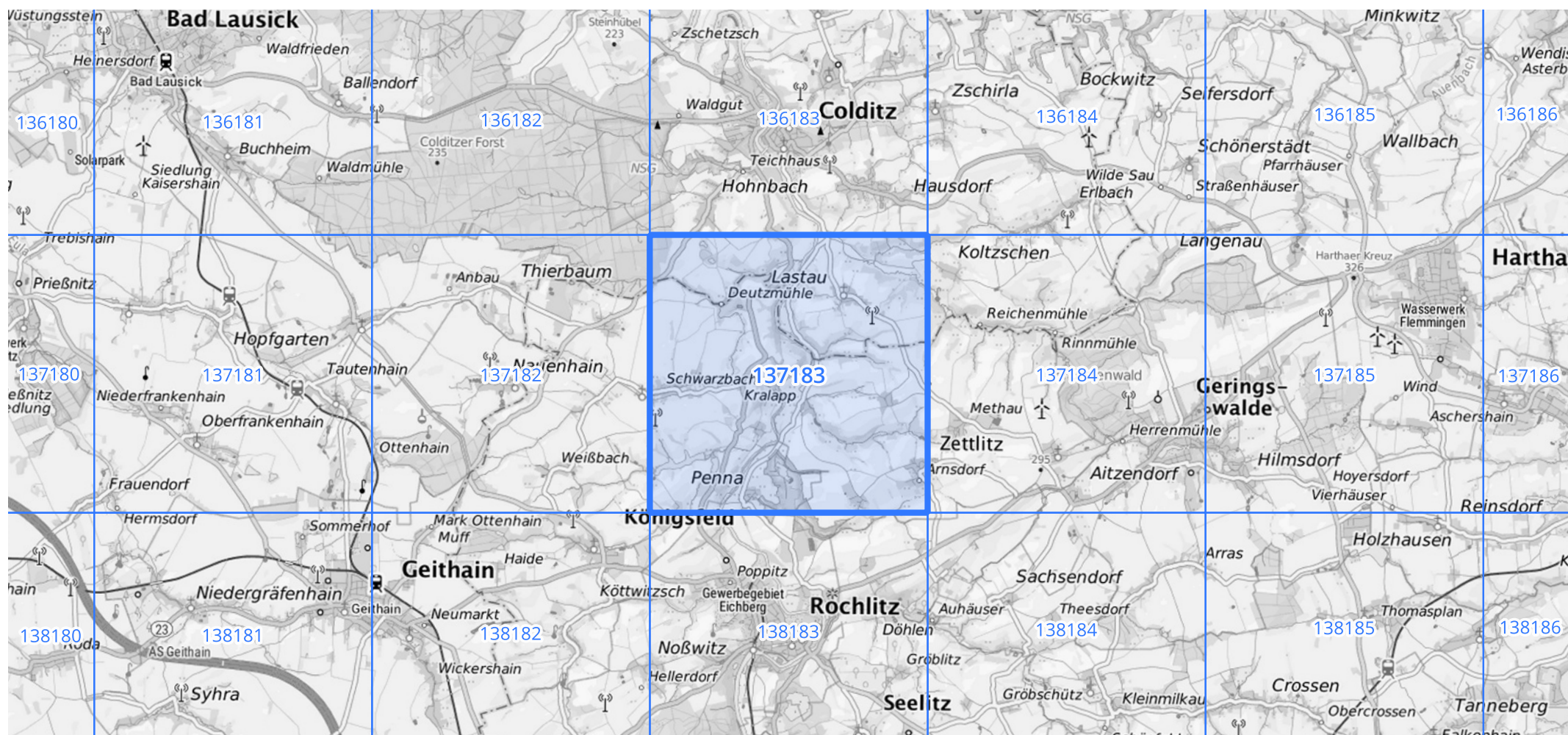
Siehe auch Anwendungshilfe zu KOSTRA-DWD-2020 des Deutschen Wetterdienstes.

# Starkniederschlagshöhen und -spenden gemäß KOSTRA-DWD-2020

## Rasterfeld 137183

(Zeile 137, Spalte 183)

Übersichtskarte des Rasterfeldes 137183, M 1 : 100 000



Quelle Rasterdaten: KOSTRA-DWD-2020 des Deutschen Wetterdienstes, Stand 12/2022.

Seite 3 von 3

Kartendarstellung: © Bundesamt für Kartographie und Geodäsie (2023), Datenquellen: [https://sgx.geodatenzentrum.de/web\\_public/gdz/datenquellen/Datenquellen\\_TopPlusOpen.html](https://sgx.geodatenzentrum.de/web_public/gdz/datenquellen/Datenquellen_TopPlusOpen.html)

Für die Richtigkeit und Aktualität der Angaben wird keine Gewähr übernommen. Erstellt 01/2023.