

Starkniederschlagshöhen und -spenden gemäß KOSTRA-DWD-2020

Rasterfeld 137180

(Zeile 137, Spalte 180)

Regenspende und Bemessungsniederschlagswerte in Abhängigkeit von Wiederkehrzeit T und Dauerstufe D

Dauerstufe D		Wiederkehrzeit T																	
		1 a		2 a		3 a		5 a		10 a		20 a		30 a		50 a		100 a	
min	Std	mm	l / (s ha)	mm	l / (s ha)	mm	l / (s ha)	mm	l / (s ha)	mm	l / (s ha)	mm	l / (s ha)	mm	l / (s ha)	mm	l / (s ha)	mm	l / (s ha)
5		7,9	263,3	9,9	330,0	11,2	373,3	12,9	430,0	15,3	510,0	17,8	593,3	19,4	646,7	21,6	720,0	24,6	820,0
10		10,1	168,3	12,8	213,3	14,4	240,0	16,6	276,7	19,7	328,3	22,9	381,7	25,0	416,7	27,7	461,7	31,7	528,3
15		11,5	127,8	14,5	161,1	16,3	181,1	18,8	208,9	22,3	247,8	25,9	287,8	28,3	314,4	31,4	348,9	35,9	398,9
20		12,4	103,3	15,7	130,8	17,7	147,5	20,3	169,2	24,2	201,7	28,1	234,2	30,7	255,8	34,0	283,3	38,9	324,2
30		13,8	76,7	17,4	96,7	19,7	109,4	22,6	125,6	26,9	149,4	31,3	173,9	34,1	189,4	37,9	210,6	43,3	240,6
45		15,3	56,7	19,3	71,5	21,8	80,7	25,0	92,6	29,7	110,0	34,6	128,1	37,7	139,6	41,9	155,2	47,9	177,4
60	1	16,4	45,6	20,7	57,5	23,3	64,7	26,8	74,4	31,8	88,3	37,0	102,8	40,4	112,2	44,9	124,7	51,3	142,5
90	1,5	18,0	33,3	22,7	42,0	25,6	47,4	29,5	54,6	35,0	64,8	40,7	75,4	44,4	82,2	49,3	91,3	56,3	104,3
120	2	19,2	26,7	24,2	33,6	27,3	37,9	31,4	43,6	37,3	51,8	43,4	60,3	47,4	65,8	52,6	73,1	60,1	83,5
180	3	21,0	19,4	26,5	24,5	29,9	27,7	34,4	31,9	40,9	37,9	47,5	44,0	51,9	48,1	57,6	53,3	65,8	60,9
240	4	22,4	15,6	28,3	19,7	31,9	22,2	36,7	25,5	43,6	30,3	50,7	35,2	55,3	38,4	61,4	42,6	70,1	48,7
360	6	24,5	11,3	30,9	14,3	34,9	16,2	40,1	18,6	47,6	22,0	55,4	25,6	60,4	28,0	67,1	31,1	76,6	35,5
540	9	26,7	8,2	33,7	10,4	38,1	11,8	43,8	13,5	52,0	16,0	60,5	18,7	66,0	20,4	73,3	22,6	83,7	25,8
720	12	28,4	6,6	35,9	8,3	40,5	9,4	46,6	10,8	55,3	12,8	64,4	14,9	70,3	16,3	78,0	18,1	89,1	20,6
1080	18	31,1	4,8	39,2	6,0	44,2	6,8	50,9	7,9	60,4	9,3	70,2	10,8	76,7	11,8	85,1	13,1	97,2	15,0
1440	24	33,0	3,8	41,7	4,8	47,1	5,5	54,1	6,3	64,3	7,4	74,7	8,6	81,6	9,4	90,6	10,5	103,5	12,0
2880	48	38,4	2,2	48,4	2,8	54,6	3,2	62,8	3,6	74,6	4,3	86,8	5,0	94,7	5,5	105,2	6,1	120,1	7,0
4320	72	41,9	1,6	52,8	2,0	59,6	2,3	68,6	2,6	81,4	3,1	94,7	3,7	103,4	4,0	114,7	4,4	131,1	5,1
5760	96	44,5	1,3	56,2	1,6	63,4	1,8	72,9	2,1	86,6	2,5	100,7	2,9	110,0	3,2	122,1	3,5	139,4	4,0
7200	120	46,7	1,1	59,0	1,4	66,5	1,5	76,5	1,8	90,9	2,1	105,7	2,4	115,4	2,7	128,1	3,0	146,3	3,4
8640	144	48,6	0,9	61,3	1,2	69,2	1,3	79,6	1,5	94,5	1,8	109,9	2,1	120,0	2,3	133,2	2,6	152,1	2,9
10080	168	50,2	0,8	63,4	1,0	71,5	1,2	82,2	1,4	97,7	1,6	113,6	1,9	124,0	2,1	137,7	2,3	157,2	2,6

Starkniederschlagshöhen und -spenden gemäß KOSTRA-DWD-2020

Rasterfeld 137180

(Zeile 137, Spalte 180)

Örtliche Unsicherheiten in Abhängigkeit von Wiederkehrzeit T und Dauerstufe D

Dauerstufe D		Wiederkehrzeit T								
		1 a	2 a	3 a	5 a	10 a	20 a	30 a	50 a	100 a
min	Std	± %	± %	± %	± %	± %	± %	± %	± %	± %
5		11	12	12	13	14	14	14	15	15
10		13	15	16	17	18	19	20	20	21
15		16	18	19	20	21	22	23	23	24
20		17	20	21	22	23	24	24	25	25
30		19	21	22	23	25	25	26	26	27
45		20	22	23	24	25	26	27	27	28
60	1	20	22	23	24	26	26	27	27	28
90	1,5	19	22	23	24	25	26	27	27	28
120	2	19	22	23	24	25	26	26	27	27
180	3	18	21	22	23	24	25	26	26	27
240	4	18	20	21	22	23	24	25	25	26
360	6	17	19	20	21	22	23	24	24	25
540	9	16	18	19	20	21	22	23	23	24
720	12	15	17	18	20	21	22	22	23	23
1080	18	15	17	18	19	20	21	21	22	22
1440	24	14	16	17	18	19	20	20	21	21
2880	48	14	15	16	17	18	19	19	20	20
4320	72	14	15	16	16	17	18	18	19	19
5760	96	14	15	16	16	17	18	18	18	19
7200	120	15	15	16	16	17	18	18	18	19
8640	144	15	15	16	16	17	17	18	18	19
10080	168	15	16	16	16	17	17	18	18	18

Parameter für abweichende T und D

Lokationsparameter ξ (Xi)

16,72882375

Skalenparameter α (Alpha)

6,09624269

Formparameter κ (Kappa)

-0,1

1. Koutsoyiannis-Parameter θ (Theta)

0,02705175

2. Koutsoyiannis-Parameter η (Eta)

0,78530493

Parameter für dauerstufenübergreifende Extremwertschätzung nach KOUTSOYIANNIS et al. 1998.

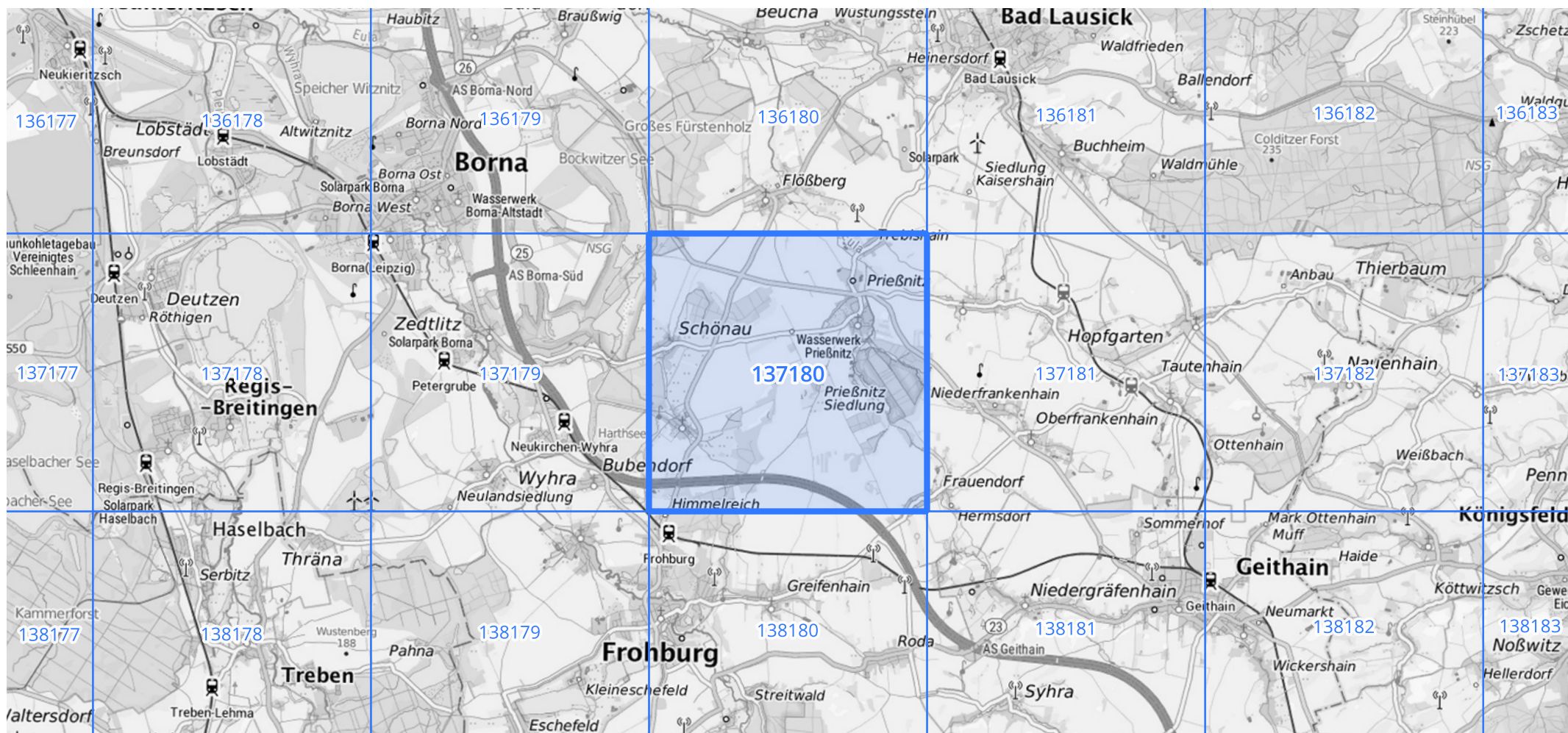
Siehe auch Anwendungshilfe zu KOSTRA-DWD-2020 des Deutschen Wetterdienstes.

Starkniederschlagshöhen und -spenden gemäß KOSTRA-DWD-2020

Rasterfeld 137180

(Zeile 137, Spalte 180)

Übersichtskarte des Rasterfeldes 137180, M 1 : 100 000



Quelle Rasterdaten: KOSTRA-DWD-2020 des Deutschen Wetterdienstes, Stand 12/2022.

Seite 3 von 3

Kartendarstellung: © Bundesamt für Kartographie und Geodäsie (2023), Datenquellen: https://sgx.geodatenzentrum.de/web_public/gdz/datenquellen/Datenquellen_TopPlusOpen.html

Für die Richtigkeit und Aktualität der Angaben wird keine Gewähr übernommen. Erstellt 01/2023.