

Starkniederschlagshöhen und -spenden gemäß KOSTRA-DWD-2020

Rasterfeld 137136

(Zeile 137, Spalte 136)

Regenspende und Bemessungsniederschlagswerte in Abhängigkeit von Wiederkehrzeit T und Dauerstufe D

Dauerstufe D		Wiederkehrzeit T																	
		1 a		2 a		3 a		5 a		10 a		20 a		30 a		50 a		100 a	
min	Std	mm	l / (s ha)	mm	l / (s ha)	mm	l / (s ha)	mm	l / (s ha)	mm	l / (s ha)	mm	l / (s ha)	mm	l / (s ha)	mm	l / (s ha)	mm	l / (s ha)
5		6,4	213,3	7,9	263,3	8,9	296,7	10,2	340,0	12,0	400,0	13,9	463,3	15,2	506,7	16,8	560,0	19,2	640,0
10		8,6	143,3	10,7	178,3	12,0	200,0	13,8	230,0	16,2	270,0	18,8	313,3	20,5	341,7	22,7	378,3	25,9	431,7
15		10,0	111,1	12,4	137,8	14,0	155,6	16,0	177,8	18,8	208,9	21,8	242,2	23,8	264,4	26,3	292,2	30,0	333,3
20		11,0	91,7	13,7	114,2	15,4	128,3	17,6	146,7	20,8	173,3	24,0	200,0	26,2	218,3	29,0	241,7	33,0	275,0
30		12,5	69,4	15,5	86,1	17,4	96,7	20,0	111,1	23,6	131,1	27,3	151,7	29,7	165,0	32,9	182,8	37,5	208,3
45		14,0	51,9	17,5	64,8	19,6	72,6	22,5	83,3	26,5	98,1	30,7	113,7	33,4	123,7	37,0	137,0	42,2	156,3
60	1	15,2	42,2	19,0	52,8	21,3	59,2	24,3	67,5	28,7	79,7	33,3	92,5	36,2	100,6	40,1	111,4	45,7	126,9
90	1,5	17,0	31,5	21,2	39,3	23,7	43,9	27,2	50,4	32,1	59,4	37,1	68,7	40,5	75,0	44,8	83,0	51,0	94,4
120	2	18,3	25,4	22,8	31,7	25,6	35,6	29,3	40,7	34,6	48,1	40,1	55,7	43,6	60,6	48,3	67,1	55,1	76,5
180	3	20,3	18,8	25,4	23,5	28,5	26,4	32,6	30,2	38,4	35,6	44,5	41,2	48,5	44,9	53,7	49,7	61,2	56,7
240	4	21,9	15,2	27,3	19,0	30,6	21,3	35,0	24,3	41,4	28,8	47,9	33,3	52,2	36,3	57,8	40,1	65,8	45,7
360	6	24,3	11,3	30,2	14,0	34,0	15,7	38,8	18,0	45,9	21,3	53,1	24,6	57,8	26,8	64,1	29,7	73,0	33,8
540	9	26,9	8,3	33,5	10,3	37,6	11,6	43,0	13,3	50,8	15,7	58,8	18,1	64,1	19,8	70,9	21,9	80,8	24,9
720	12	28,9	6,7	36,0	8,3	40,4	9,4	46,2	10,7	54,6	12,6	63,2	14,6	68,9	15,9	76,2	17,6	86,8	20,1
1080	18	31,9	4,9	39,8	6,1	44,7	6,9	51,2	7,9	60,4	9,3	69,9	10,8	76,2	11,8	84,4	13,0	96,1	14,8
1440	24	34,3	4,0	42,8	5,0	48,1	5,6	55,0	6,4	64,9	7,5	75,1	8,7	81,9	9,5	90,6	10,5	103,2	11,9
2880	48	40,8	2,4	50,9	2,9	57,1	3,3	65,3	3,8	77,1	4,5	89,3	5,2	97,3	5,6	107,7	6,2	122,7	7,1
4320	72	45,1	1,7	56,2	2,2	63,1	2,4	72,2	2,8	85,3	3,3	98,7	3,8	107,6	4,2	119,1	4,6	135,7	5,2
5760	96	48,4	1,4	60,4	1,7	67,8	2,0	77,6	2,2	91,6	2,7	106,0	3,1	115,5	3,3	127,9	3,7	145,7	4,2
7200	120	51,2	1,2	63,8	1,5	71,7	1,7	82,0	1,9	96,8	2,2	112,1	2,6	122,1	2,8	135,2	3,1	154,0	3,6
8640	144	53,6	1,0	66,8	1,3	75,0	1,4	85,8	1,7	101,3	2,0	117,3	2,3	127,7	2,5	141,5	2,7	161,1	3,1
10080	168	55,7	0,9	69,4	1,1	77,9	1,3	89,1	1,5	105,2	1,7	121,8	2,0	132,7	2,2	147,0	2,4	167,4	2,8

Starkniederschlagshöhen und -spenden gemäß KOSTRA-DWD-2020

Rasterfeld 137136

(Zeile 137, Spalte 136)

Örtliche Unsicherheiten in Abhängigkeit von Wiederkehrzeit T und Dauerstufe D

Dauerstufe D		Wiederkehrzeit T								
		1 a	2 a	3 a	5 a	10 a	20 a	30 a	50 a	100 a
min	Std	± %	± %	± %	± %	± %	± %	± %	± %	± %
5		11	11	12	12	12	13	13	14	14
10		12	13	14	15	16	17	18	18	19
15		14	16	17	18	19	20	20	21	21
20		15	17	18	19	20	21	22	22	23
30		16	18	19	21	22	23	23	24	24
45		17	19	20	21	23	23	24	25	25
60	1	17	19	20	21	23	24	24	25	25
90	1,5	16	19	20	21	22	23	24	24	25
120	2	16	18	19	21	22	23	23	24	24
180	3	15	17	19	20	21	22	22	23	24
240	4	15	17	18	19	20	21	22	22	23
360	6	14	16	17	18	19	20	21	21	22
540	9	13	15	16	17	18	19	20	20	21
720	12	13	14	15	16	17	18	19	19	20
1080	18	12	14	15	16	17	17	18	18	19
1440	24	12	13	14	15	16	17	17	18	18
2880	48	13	13	14	14	15	16	16	17	17
4320	72	13	14	14	14	15	16	16	16	17
5760	96	14	14	14	15	15	16	16	16	17
7200	120	15	15	15	15	15	16	16	16	17
8640	144	15	15	15	15	16	16	16	16	17
10080	168	16	15	15	15	16	16	16	16	17

Parameter für abweichende T und D

Lokationsparameter ξ (Xi)

15,64284508

Skalenparameter α (Alpha)

5,37176909

Formparameter κ (Kappa)

-0,1

1. Koutsoyiannis-Parameter θ (Theta)

0,03786555

2. Koutsoyiannis-Parameter η (Eta)

0,75213133

Parameter für dauerstufenübergreifende Extremwertschätzung nach KOUTSOYIANNIS et al. 1998.

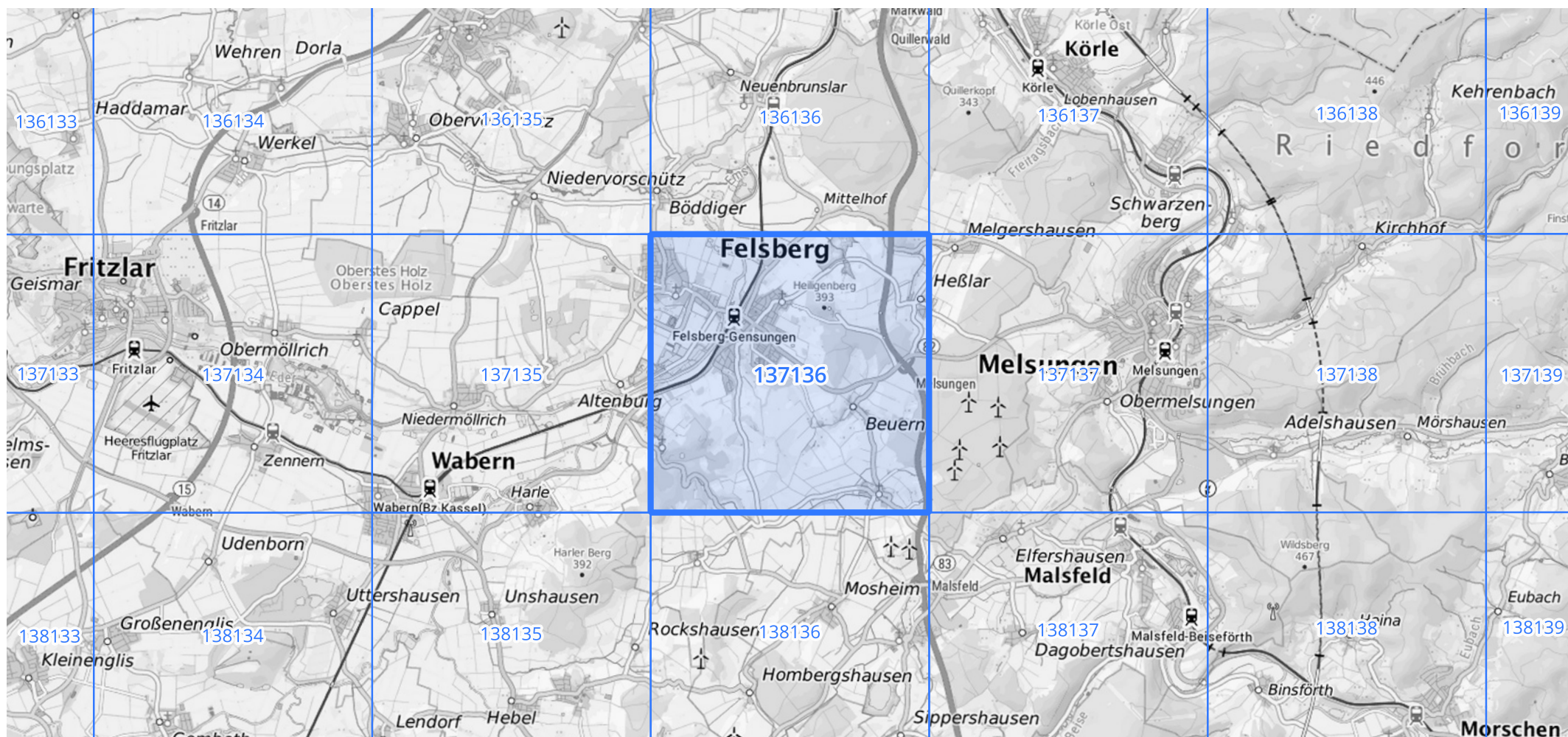
Siehe auch Anwendungshilfe zu KOSTRA-DWD-2020 des Deutschen Wetterdienstes.

Starkniederschlagshöhen und -spenden gemäß KOSTRA-DWD-2020

Rasterfeld 137136

(Zeile 137, Spalte 136)

Übersichtskarte des Rasterfeldes 137136, M 1 : 100 000



Quelle Rasterdaten: KOSTRA-DWD-2020 des Deutschen Wetterdienstes, Stand 12/2022.

Seite 3 von 3

Kartendarstellung: © Bundesamt für Kartographie und Geodäsie (2023), Datenquellen: https://sgx.geodatenzentrum.de/web_public/gdz/datenquellen/Datenquellen_TopPlusOpen.html

Für die Richtigkeit und Aktualität der Angaben wird keine Gewähr übernommen. Erstellt 01/2023.