

Starkniederschlagshöhen und -spenden gemäß KOSTRA-DWD-2020

Rasterfeld 137129

(Zeile 137, Spalte 129)

Regenspende und Bemessungsniederschlagswerte in Abhängigkeit von Wiederkehrzeit T und Dauerstufe D

Dauerstufe D		Wiederkehrzeit T																	
		1 a		2 a		3 a		5 a		10 a		20 a		30 a		50 a		100 a	
min	Std	mm	l / (s ha)	mm	l / (s ha)	mm	l / (s ha)	mm	l / (s ha)	mm	l / (s ha)	mm	l / (s ha)	mm	l / (s ha)	mm	l / (s ha)	mm	l / (s ha)
5		6,6	220,0	8,2	273,3	9,2	306,7	10,4	346,7	12,3	410,0	14,2	473,3	15,4	513,3	17,0	566,7	19,4	646,7
10		8,8	146,7	10,9	181,7	12,2	203,3	13,9	231,7	16,4	273,3	18,9	315,0	20,5	341,7	22,7	378,3	25,8	430,0
15		10,2	113,3	12,6	140,0	14,0	155,6	16,0	177,8	18,8	208,9	21,7	241,1	23,6	262,2	26,1	290,0	29,7	330,0
20		11,1	92,5	13,7	114,2	15,4	128,3	17,5	145,8	20,6	171,7	23,8	198,3	25,9	215,8	28,6	238,3	32,5	270,8
30		12,5	69,4	15,4	85,6	17,3	96,1	19,7	109,4	23,2	128,9	26,7	148,3	29,1	161,7	32,1	178,3	36,5	202,8
45		13,9	51,5	17,2	63,7	19,3	71,5	21,9	81,1	25,8	95,6	29,8	110,4	32,4	120,0	35,8	132,6	40,7	150,7
60	1	15,0	41,7	18,5	51,4	20,7	57,5	23,6	65,6	27,8	77,2	32,1	89,2	34,9	96,9	38,5	106,9	43,8	121,7
90	1,5	16,5	30,6	20,5	38,0	22,9	42,4	26,1	48,3	30,7	56,9	35,4	65,6	38,5	71,3	42,6	78,9	48,4	89,6
120	2	17,7	24,6	21,9	30,4	24,5	34,0	27,9	38,8	32,8	45,6	37,9	52,6	41,2	57,2	45,6	63,3	51,8	71,9
180	3	19,5	18,1	24,1	22,3	26,9	24,9	30,7	28,4	36,1	33,4	41,7	38,6	45,3	41,9	50,1	46,4	57,0	52,8
240	4	20,8	14,4	25,7	17,8	28,8	20,0	32,8	22,8	38,6	26,8	44,5	30,9	48,4	33,6	53,5	37,2	60,9	42,3
360	6	22,8	10,6	28,2	13,1	31,6	14,6	36,0	16,7	42,3	19,6	48,8	22,6	53,1	24,6	58,7	27,2	66,7	30,9
540	9	25,0	7,7	30,9	9,5	34,6	10,7	39,4	12,2	46,3	14,3	53,5	16,5	58,2	18,0	64,3	19,8	73,1	22,6
720	12	26,7	6,2	33,0	7,6	36,9	8,5	42,0	9,7	49,4	11,4	57,1	13,2	62,1	14,4	68,6	15,9	78,0	18,1
1080	18	29,2	4,5	36,1	5,6	40,4	6,2	46,0	7,1	54,1	8,3	62,5	9,6	67,9	10,5	75,1	11,6	85,4	13,2
1440	24	31,1	3,6	38,5	4,5	43,1	5,0	49,0	5,7	57,7	6,7	66,6	7,7	72,4	8,4	80,1	9,3	91,0	10,5
2880	48	36,3	2,1	44,9	2,6	50,2	2,9	57,2	3,3	67,3	3,9	77,7	4,5	84,5	4,9	93,4	5,4	106,2	6,1
4320	72	39,7	1,5	49,1	1,9	54,9	2,1	62,6	2,4	73,6	2,8	85,0	3,3	92,4	3,6	102,2	3,9	116,2	4,5
5760	96	42,3	1,2	52,3	1,5	58,6	1,7	66,7	1,9	78,5	2,3	90,6	2,6	98,5	2,9	108,9	3,2	123,8	3,6
7200	120	44,5	1,0	55,0	1,3	61,5	1,4	70,1	1,6	82,4	1,9	95,2	2,2	103,5	2,4	114,4	2,6	130,1	3,0
8640	144	46,3	0,9	57,3	1,1	64,1	1,2	73,0	1,4	85,8	1,7	99,1	1,9	107,8	2,1	119,1	2,3	135,4	2,6
10080	168	47,9	0,8	59,3	1,0	66,3	1,1	75,5	1,2	88,8	1,5	102,5	1,7	111,5	1,8	123,3	2,0	140,1	2,3

Starkniederschlagshöhen und -spenden gemäß KOSTRA-DWD-2020

Rasterfeld 137129

(Zeile 137, Spalte 129)

Örtliche Unsicherheiten in Abhängigkeit von Wiederkehrzeit T und Dauerstufe D

Dauerstufe D		Wiederkehrzeit T								
		1 a	2 a	3 a	5 a	10 a	20 a	30 a	50 a	100 a
min	Std	± %	± %	± %	± %	± %	± %	± %	± %	± %
5		11	11	11	12	12	13	13	13	14
10		12	14	15	16	17	18	18	18	19
15		14	16	17	18	19	20	21	21	22
20		16	18	19	20	21	22	22	23	23
30		17	19	20	21	22	23	23	24	25
45		17	20	21	22	23	24	24	25	25
60	1	17	20	21	22	23	24	24	25	25
90	1,5	17	19	20	21	22	23	24	24	25
120	2	17	19	20	21	22	23	23	24	24
180	3	16	18	19	20	21	22	22	23	24
240	4	15	17	18	19	20	21	22	22	23
360	6	14	16	17	18	19	20	21	21	22
540	9	13	15	16	17	18	19	20	20	21
720	12	13	15	15	16	18	18	19	19	20
1080	18	12	14	15	15	17	17	18	18	19
1440	24	12	13	14	15	16	17	17	18	18
2880	48	11	12	13	14	15	15	16	16	17
4320	72	11	12	12	13	14	15	15	15	16
5760	96	11	12	12	13	14	14	15	15	15
7200	120	12	12	12	13	13	14	14	15	15
8640	144	12	12	12	13	13	14	14	15	15
10080	168	12	12	13	13	13	14	14	14	15

Parameter für abweichende T und D

Lokationsparameter ξ (Xi)

15,43670794

Skalenparameter α (Alpha)

5,08273705

Formparameter κ (Kappa)

-0,1

1. Koutsoyiannis-Parameter θ (Theta)

0,0385855

2. Koutsoyiannis-Parameter η (Eta)

0,77881984

Parameter für dauerstufenübergreifende Extremwertschätzung nach KOUTSOYIANNIS et al. 1998.

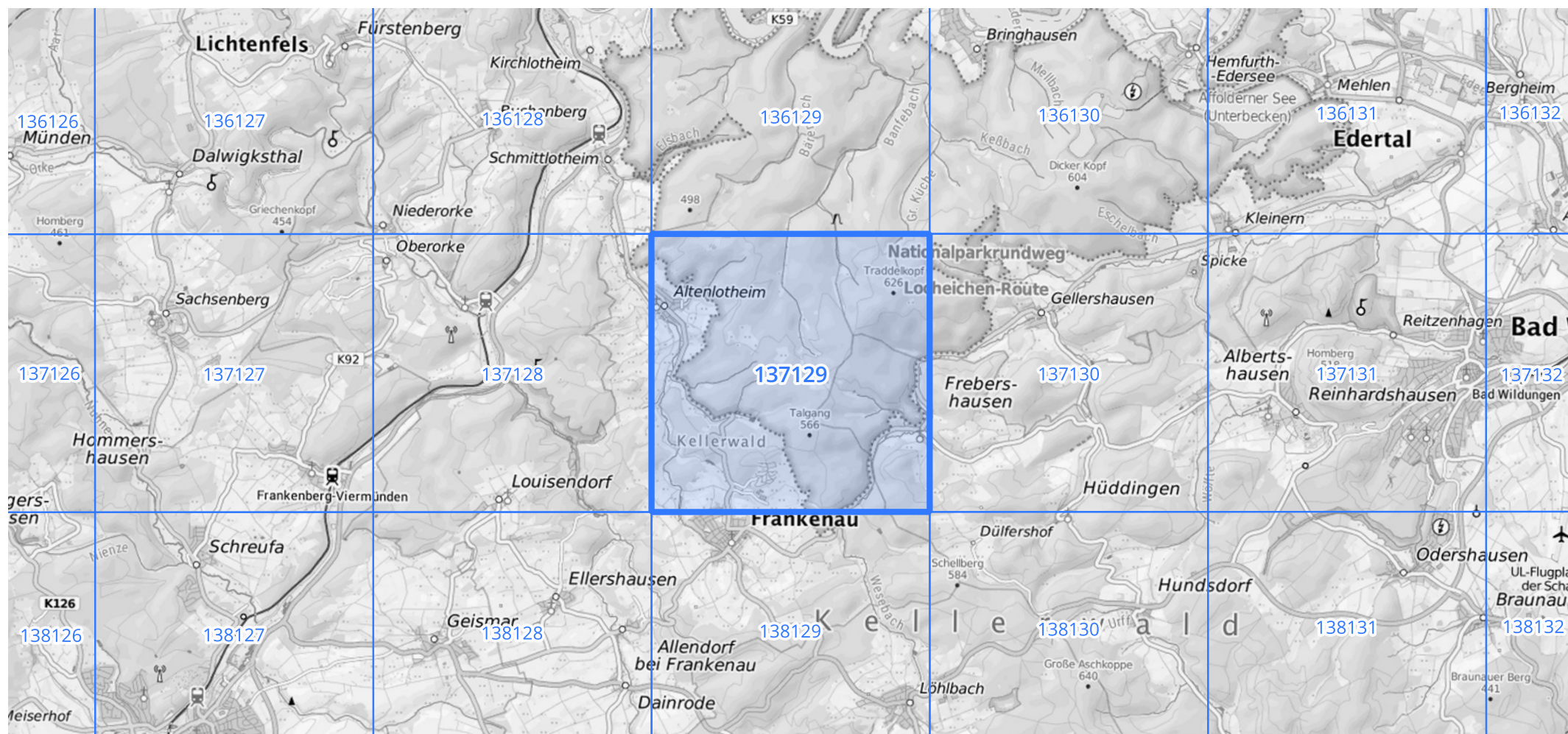
Siehe auch Anwendungshilfe zu KOSTRA-DWD-2020 des Deutschen Wetterdienstes.

Starkniederschlagshöhen und -spenden gemäß KOSTRA-DWD-2020

Rasterfeld 137129

(Zeile 137, Spalte 129)

Übersichtskarte des Rasterfeldes 137129, M 1 : 100 000



Quelle Rasterdaten: KOSTRA-DWD-2020 des Deutschen Wetterdienstes, Stand 12/2022.

Seite 3 von 3

Kartendarstellung: © Bundesamt für Kartographie und Geodäsie (2023), Datenquellen: https://sgx.geodatenzentrum.de/web_public/gdz/datenquellen/Datenquellen_TopPlusOpen.html

Für die Richtigkeit und Aktualität der Angaben wird keine Gewähr übernommen. Erstellt 01/2023.