

Starkniederschlagshöhen und -spenden gemäß KOSTRA-DWD-2020

Rasterfeld 137113

(Zeile 137, Spalte 113)

Regenspende und Bemessungsniederschlagswerte in Abhängigkeit von Wiederkehrzeit T und Dauerstufe D

Dauerstufe D		Wiederkehrzeit T																	
		1 a		2 a		3 a		5 a		10 a		20 a		30 a		50 a		100 a	
min	Std	mm	l / (s ha)	mm	l / (s ha)	mm	l / (s ha)	mm	l / (s ha)	mm	l / (s ha)	mm	l / (s ha)	mm	l / (s ha)	mm	l / (s ha)	mm	l / (s ha)
5		6,6	220,0	7,9	263,3	8,8	293,3	9,9	330,0	11,5	383,3	13,1	436,7	14,2	473,3	15,6	520,0	17,6	586,7
10		8,3	138,3	10,0	166,7	11,1	185,0	12,4	206,7	14,5	241,7	16,5	275,0	17,9	298,3	19,6	326,7	22,2	370,0
15		9,5	105,6	11,5	127,8	12,7	141,1	14,3	158,9	16,6	184,4	18,9	210,0	20,5	227,8	22,5	250,0	25,4	282,2
20		10,4	86,7	12,6	105,0	13,9	115,8	15,7	130,8	18,2	151,7	20,8	173,3	22,5	187,5	24,8	206,7	28,0	233,3
30		12,0	66,7	14,4	80,0	16,0	88,9	18,0	100,0	20,9	116,1	23,8	132,2	25,8	143,3	28,4	157,8	32,0	177,8
45		13,7	50,7	16,5	61,1	18,3	67,8	20,6	76,3	23,9	88,5	27,3	101,1	29,5	109,3	32,5	120,4	36,7	135,9
60	1	15,1	41,9	18,2	50,6	20,1	55,8	22,6	62,8	26,3	73,1	30,0	83,3	32,5	90,3	35,7	99,2	40,3	111,9
90	1,5	17,3	32,0	20,8	38,5	23,0	42,6	25,9	48,0	30,1	55,7	34,4	63,7	37,2	68,9	40,9	75,7	46,2	85,6
120	2	19,0	26,4	22,9	31,8	25,3	35,1	28,5	39,6	33,1	46,0	37,8	52,5	40,9	56,8	45,0	62,5	50,8	70,6
180	3	21,7	20,1	26,2	24,3	29,0	26,9	32,6	30,2	37,9	35,1	43,3	40,1	46,9	43,4	51,5	47,7	58,2	53,9
240	4	23,9	16,6	28,9	20,1	31,9	22,2	35,9	24,9	41,7	29,0	47,7	33,1	51,6	35,8	56,7	39,4	64,0	44,4
360	6	27,4	12,7	33,0	15,3	36,5	16,9	41,1	19,0	47,7	22,1	54,6	25,3	59,0	27,3	64,9	30,0	73,3	33,9
540	9	31,3	9,7	37,8	11,7	41,8	12,9	47,1	14,5	54,6	16,9	62,5	19,3	67,6	20,9	74,3	22,9	83,9	25,9
720	12	34,5	8,0	41,6	9,6	46,0	10,6	51,8	12,0	60,1	13,9	68,7	15,9	74,4	17,2	81,7	18,9	92,3	21,4
1080	18	39,5	6,1	47,6	7,3	52,7	8,1	59,3	9,2	68,8	10,6	78,7	12,1	85,1	13,1	93,6	14,4	105,7	16,3
1440	24	43,4	5,0	52,4	6,1	58,0	6,7	65,2	7,5	75,7	8,8	86,6	10,0	93,7	10,8	103,0	11,9	116,3	13,5
2880	48	54,7	3,2	66,0	3,8	73,0	4,2	82,2	4,8	95,4	5,5	109,1	6,3	118,0	6,8	129,7	7,5	146,5	8,5
4320	72	62,6	2,4	75,6	2,9	83,6	3,2	94,1	3,6	109,2	4,2	124,8	4,8	135,0	5,2	148,4	5,7	167,6	6,5
5760	96	68,9	2,0	83,2	2,4	92,0	2,7	103,5	3,0	120,2	3,5	137,4	4,0	148,6	4,3	163,4	4,7	184,5	5,3
7200	120	74,2	1,7	89,6	2,1	99,0	2,3	111,5	2,6	129,5	3,0	148,0	3,4	160,1	3,7	176,0	4,1	198,7	4,6
8640	144	78,9	1,5	95,2	1,8	105,2	2,0	118,5	2,3	137,6	2,7	157,2	3,0	170,1	3,3	187,0	3,6	211,2	4,1
10080	168	83,1	1,4	100,2	1,7	110,8	1,8	124,7	2,1	144,8	2,4	165,5	2,7	179,1	3,0	196,8	3,3	222,3	3,7

Starkniederschlagshöhen und -spenden gemäß KOSTRA-DWD-2020

Rasterfeld 137113

(Zeile 137, Spalte 113)

Örtliche Unsicherheiten in Abhängigkeit von Wiederkehrzeit T und Dauerstufe D

Dauerstufe D		Wiederkehrzeit T								
		1 a	2 a	3 a	5 a	10 a	20 a	30 a	50 a	100 a
min	Std	± %	± %	± %	± %	± %	± %	± %	± %	± %
5		19	21	22	22	23	24	24	25	25
10		21	23	23	24	25	26	26	27	27
15		21	23	23	24	25	26	26	27	27
20		21	22	23	24	25	26	26	27	27
30		20	21	22	23	24	25	25	26	26
45		18	20	21	22	23	24	24	25	25
60	1	17	19	20	21	22	23	23	24	24
90	1,5	15	17	18	19	20	21	21	22	22
120	2	14	16	17	18	19	20	20	21	21
180	3	13	14	15	16	17	18	18	19	19
240	4	11	13	14	15	16	17	17	18	18
360	6	10	11	12	13	14	15	15	16	16
540	9	8	10	11	11	12	13	14	14	15
720	12	8	9	10	10	11	12	13	13	14
1080	18	7	8	8	9	10	11	11	12	12
1440	24	7	8	8	9	9	10	10	11	11
2880	48	8	8	8	8	8	9	9	9	10
4320	72	10	9	9	9	9	9	9	9	10
5760	96	11	10	10	10	9	9	10	10	10
7200	120	12	11	11	10	10	10	10	10	10
8640	144	13	12	11	11	11	11	11	10	11
10080	168	14	13	12	12	11	11	11	11	11

Parameter für abweichende T und D

Lokationsparameter ξ (Xi)

15,08870012

Skalenparameter α (Alpha)

4,32622135

Formparameter κ (Kappa)

-0,1

1. Koutsoyiannis-Parameter θ (Theta)

0,0004658

2. Koutsoyiannis-Parameter η (Eta)

0,66702888

Parameter für dauerstufenübergreifende Extremwertschätzung nach KOUTSOYIANNIS et al. 1998.

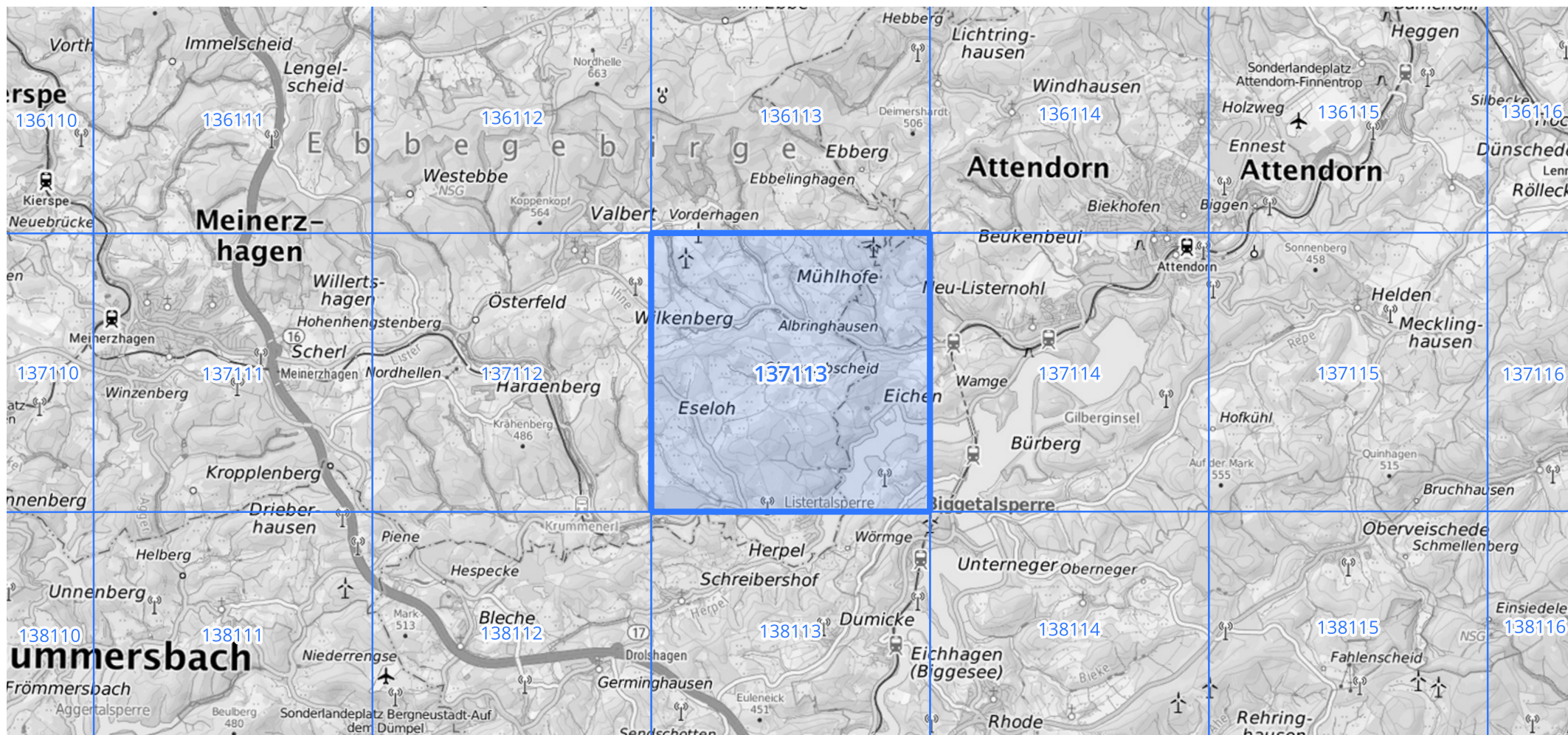
Siehe auch Anwendungshilfe zu KOSTRA-DWD-2020 des Deutschen Wetterdienstes.

Starkniederschlagshöhen und -spenden gemäß KOSTRA-DWD-2020

Rasterfeld 137113

(Zeile 137, Spalte 113)

Übersichtskarte des Rasterfeldes 137113, M 1 : 100 000



Quelle Rasterdaten: KOSTRA-DWD-2020 des Deutschen Wetterdienstes, Stand 12/2022.

Seite 3 von 3

Kartendarstellung: © Bundesamt für Kartographie und Geodäsie (2023), Datenquellen: https://sgx.geodatenzentrum.de/web_public/gdz/datenquellen/Datenquellen_TopPlusOpen.html

Für die Richtigkeit und Aktualität der Angaben wird keine Gewähr übernommen. Erstellt 01/2023.