

Starkniederschlagshöhen und -spenden gemäß KOSTRA-DWD-2020

Rasterfeld 137112

(Zeile 137, Spalte 112)

Regenspende und Bemessungsniederschlagswerte in Abhängigkeit von Wiederkehrzeit T und Dauerstufe D

Dauerstufe D		Wiederkehrzeit T																	
		1 a		2 a		3 a		5 a		10 a		20 a		30 a		50 a		100 a	
min	Std	mm	l / (s ha)	mm	l / (s ha)	mm	l / (s ha)	mm	l / (s ha)	mm	l / (s ha)	mm	l / (s ha)	mm	l / (s ha)	mm	l / (s ha)	mm	l / (s ha)
5		6,5	216,7	7,8	260,0	8,7	290,0	9,7	323,3	11,3	376,7	12,9	430,0	13,9	463,3	15,3	510,0	17,3	576,7
10		8,2	136,7	9,9	165,0	11,0	183,3	12,3	205,0	14,3	238,3	16,3	271,7	17,7	295,0	19,4	323,3	21,9	365,0
15		9,5	105,6	11,4	126,7	12,6	140,0	14,2	157,8	16,4	182,2	18,7	207,8	20,3	225,6	22,3	247,8	25,1	278,9
20		10,4	86,7	12,6	105,0	13,9	115,8	15,6	130,0	18,1	150,8	20,7	172,5	22,4	186,7	24,6	205,0	27,7	230,8
30		12,0	66,7	14,4	80,0	15,9	88,3	17,9	99,4	20,8	115,6	23,7	131,7	25,7	142,8	28,2	156,7	31,8	176,7
45		13,8	51,1	16,6	61,5	18,3	67,8	20,6	76,3	23,9	88,5	27,2	100,7	29,5	109,3	32,4	120,0	36,5	135,2
60	1	15,2	42,2	18,3	50,8	20,2	56,1	22,7	63,1	26,3	73,1	30,0	83,3	32,5	90,3	35,7	99,2	40,3	111,9
90	1,5	17,4	32,2	21,0	38,9	23,2	43,0	26,0	48,1	30,2	55,9	34,5	63,9	37,3	69,1	41,0	75,9	46,2	85,6
120	2	19,2	26,7	23,1	32,1	25,5	35,4	28,7	39,9	33,3	46,3	38,0	52,8	41,1	57,1	45,2	62,8	51,0	70,8
180	3	22,0	20,4	26,5	24,5	29,3	27,1	33,0	30,6	38,2	35,4	43,7	40,5	47,2	43,7	51,9	48,1	58,5	54,2
240	4	24,3	16,9	29,3	20,3	32,3	22,4	36,4	25,3	42,2	29,3	48,1	33,4	52,1	36,2	57,2	39,7	64,6	44,9
360	6	27,9	12,9	33,6	15,6	37,1	17,2	41,7	19,3	48,4	22,4	55,3	25,6	59,8	27,7	65,7	30,4	74,1	34,3
540	9	32,0	9,9	38,5	11,9	42,6	13,1	47,9	14,8	55,6	17,2	63,4	19,6	68,6	21,2	75,4	23,3	85,1	26,3
720	12	35,3	8,2	42,5	9,8	47,0	10,9	52,8	12,2	61,3	14,2	70,0	16,2	75,7	17,5	83,1	19,2	93,8	21,7
1080	18	40,5	6,3	48,8	7,5	53,9	8,3	60,6	9,4	70,3	10,8	80,3	12,4	86,8	13,4	95,4	14,7	107,7	16,6
1440	24	44,7	5,2	53,8	6,2	59,5	6,9	66,9	7,7	77,6	9,0	88,6	10,3	95,8	11,1	105,2	12,2	118,8	13,8
2880	48	56,6	3,3	68,1	3,9	75,3	4,4	84,7	4,9	98,2	5,7	112,1	6,5	121,2	7,0	133,2	7,7	150,3	8,7
4320	72	65,0	2,5	78,2	3,0	86,4	3,3	97,2	3,8	112,7	4,3	128,7	5,0	139,2	5,4	152,9	5,9	172,6	6,7
5760	96	71,6	2,1	86,2	2,5	95,3	2,8	107,2	3,1	124,3	3,6	141,9	4,1	153,5	4,4	168,6	4,9	190,3	5,5
7200	120	77,3	1,8	93,0	2,2	102,8	2,4	115,6	2,7	134,1	3,1	153,1	3,5	165,6	3,8	181,9	4,2	205,3	4,8
8640	144	82,2	1,6	99,0	1,9	109,4	2,1	123,0	2,4	142,7	2,8	162,9	3,1	176,2	3,4	193,6	3,7	218,5	4,2
10080	168	86,7	1,4	104,3	1,7	115,3	1,9	129,6	2,1	150,3	2,5	171,7	2,8	185,7	3,1	204,0	3,4	230,2	3,8

Starkniederschlagshöhen und -spenden gemäß KOSTRA-DWD-2020

Rasterfeld 137112

(Zeile 137, Spalte 112)

Örtliche Unsicherheiten in Abhängigkeit von Wiederkehrzeit T und Dauerstufe D

Dauerstufe D		Wiederkehrzeit T								
		1 a	2 a	3 a	5 a	10 a	20 a	30 a	50 a	100 a
min	Std	± %	± %	± %	± %	± %	± %	± %	± %	± %
5		20	22	22	23	24	25	25	26	26
10		21	23	24	25	26	27	27	28	28
15		21	23	24	25	26	27	27	28	28
20		21	23	24	25	26	27	27	27	28
30		20	22	23	24	25	26	26	27	27
45		19	21	21	22	23	24	25	25	26
60	1	18	19	20	21	22	23	24	24	25
90	1,5	16	18	18	19	21	21	22	22	23
120	2	14	16	17	18	19	20	20	21	22
180	3	13	14	15	16	17	18	19	19	20
240	4	11	13	14	15	16	17	17	18	18
360	6	10	11	12	13	14	15	15	16	16
540	9	9	10	11	12	12	13	14	14	15
720	12	8	9	10	11	11	12	13	13	14
1080	18	8	8	9	9	10	11	11	12	12
1440	24	8	8	8	9	9	10	10	11	11
2880	48	10	9	9	9	9	9	10	10	10
4320	72	11	10	10	10	10	10	10	10	10
5760	96	13	12	11	11	11	11	11	11	11
7200	120	14	13	12	12	12	11	11	11	11
8640	144	15	14	13	13	12	12	12	12	12
10080	168	16	14	14	13	13	13	13	12	12

Parameter für abweichende T und D

Lokationsparameter ξ (Xi)

15,17367952

Skalenparameter α (Alpha)

4,29968437

Formparameter κ (Kappa)

-0,1

1. Koutsoyiannis-Parameter θ (Theta)

4,623e-05

2. Koutsoyiannis-Parameter η (Eta)

0,65982604

Parameter für dauerstufenübergreifende Extremwertschätzung nach KOUTSOYIANNIS et al. 1998.

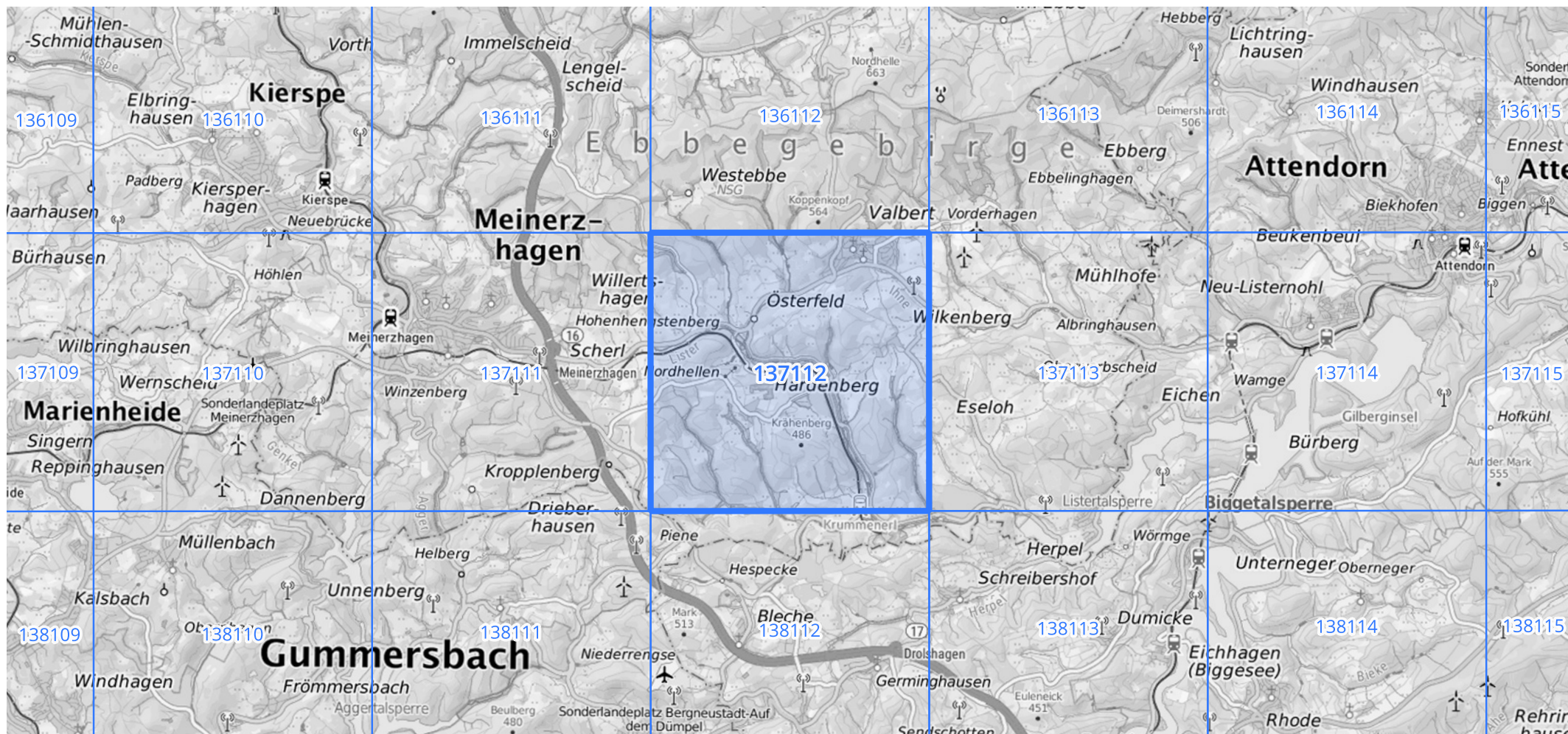
Siehe auch Anwendungshilfe zu KOSTRA-DWD-2020 des Deutschen Wetterdienstes.

Starkniederschlagshöhen und -spenden gemäß KOSTRA-DWD-2020

Rasterfeld 137112

(Zeile 137, Spalte 112)

Übersichtskarte des Rasterfeldes 137112, M 1 : 100 000



Quelle Rasterdaten: KOSTRA-DWD-2020 des Deutschen Wetterdienstes, Stand 12/2022.

Seite 3 von 3

Kartendarstellung: © Bundesamt für Kartographie und Geodäsie (2023), Datenquellen: https://sgx.geodatenzentrum.de/web_public/gdz/datenquellen/Datenquellen_TopPlusOpen.html

Für die Richtigkeit und Aktualität der Angaben wird keine Gewähr übernommen. Erstellt 01/2023.