

# Starkniederschlagshöhen und -spenden gemäß KOSTRA-DWD-2020

## Rasterfeld 137109

(Zeile 137, Spalte 109)

### Regenspende und Bemessungsniederschlagswerte in Abhängigkeit von Wiederkehrzeit T und Dauerstufe D

Dauerstufe D	Wiederkehrzeit T																		
	1 a	2 a	3 a	5 a	10 a	20 a	30 a	50 a	100 a	1 a	2 a	3 a	5 a	10 a	20 a	30 a	50 a	100 a	
min Std	mm l / (s ha)	mm l / (s ha)	mm l / (s ha)	mm l / (s ha)	mm l / (s ha)	mm l / (s ha)	mm l / (s ha)	mm l / (s ha)	mm l / (s ha)	mm l / (s ha)	mm l / (s ha)	mm l / (s ha)	mm l / (s ha)	mm l / (s ha)	mm l / (s ha)	mm l / (s ha)	mm l / (s ha)	mm l / (s ha)	
5	6,8	226,7	8,2	273,3	9,1	303,3	10,2	340,0	11,8	393,3	13,5	450,0	14,6	486,7	16,0	533,3	18,1	603,3	
10	8,6	143,3	10,3	171,7	11,4	190,0	12,8	213,3	14,8	246,7	16,9	281,7	18,3	305,0	20,1	335,0	22,7	378,3	
15	9,8	108,9	11,8	131,1	13,0	144,4	14,6	162,2	17,0	188,9	19,4	215,6	20,9	232,2	23,0	255,6	25,9	287,8	
20	10,8	90,0	12,9	107,5	14,3	119,2	16,1	134,2	18,6	155,0	21,3	177,5	23,0	191,7	25,3	210,8	28,5	237,5	
30	12,3	68,3	14,8	82,2	16,3	90,6	18,4	102,2	21,3	118,3	24,3	135,0	26,3	146,1	28,9	160,6	32,6	181,1	
45	14,1	52,2	16,9	62,6	18,7	69,3	21,0	77,8	24,3	90,0	27,8	103,0	30,0	111,1	33,0	122,2	37,2	137,8	
60	1	15,4	42,8	18,6	51,7	20,5	56,9	23,1	64,2	26,8	74,4	30,5	84,7	33,0	91,7	36,3	100,8	40,9	113,6
90	1,5	17,6	32,6	21,2	39,3	23,5	43,5	26,4	48,9	30,6	56,7	34,9	64,6	37,7	69,8	41,5	76,9	46,8	86,7
120	2	19,4	26,9	23,3	32,4	25,8	35,8	29,0	40,3	33,6	46,7	38,4	53,3	41,5	57,6	45,6	63,3	51,4	71,4
180	3	22,2	20,6	26,7	24,7	29,5	27,3	33,1	30,6	38,4	35,6	43,8	40,6	47,4	43,9	52,1	48,2	58,8	54,4
240	4	24,4	16,9	29,3	20,3	32,4	22,5	36,4	25,3	42,2	29,3	48,2	33,5	52,1	36,2	57,2	39,7	64,6	44,9
360	6	27,8	12,9	33,5	15,5	37,0	17,1	41,6	19,3	48,2	22,3	55,1	25,5	59,5	27,5	65,4	30,3	73,8	34,2
540	9	31,8	9,8	38,3	11,8	42,3	13,1	47,5	14,7	55,1	17,0	62,9	19,4	68,0	21,0	74,7	23,1	84,3	26,0
720	12	35,0	8,1	42,1	9,7	46,5	10,8	52,2	12,1	60,6	14,0	69,2	16,0	74,8	17,3	82,1	19,0	92,7	21,5
1080	18	40,0	6,2	48,1	7,4	53,1	8,2	59,7	9,2	69,2	10,7	79,0	12,2	85,4	13,2	93,8	14,5	105,9	16,3
1440	24	43,9	5,1	52,8	6,1	58,4	6,8	65,6	7,6	76,1	8,8	86,9	10,1	93,9	10,9	103,2	11,9	116,4	13,5
2880	48	55,2	3,2	66,4	3,8	73,3	4,2	82,4	4,8	95,6	5,5	109,1	6,3	118,0	6,8	129,6	7,5	146,2	8,5
4320	72	63,0	2,4	75,8	2,9	83,8	3,2	94,2	3,6	109,2	4,2	124,7	4,8	134,8	5,2	148,1	5,7	167,1	6,4
5760	96	69,3	2,0	83,4	2,4	92,1	2,7	103,5	3,0	120,0	3,5	137,0	4,0	148,2	4,3	162,7	4,7	183,7	5,3
7200	120	74,6	1,7	89,7	2,1	99,1	2,3	111,4	2,6	129,2	3,0	147,5	3,4	159,4	3,7	175,1	4,1	197,6	4,6
8640	144	79,2	1,5	95,3	1,8	105,2	2,0	118,3	2,3	137,1	2,6	156,6	3,0	169,3	3,3	186,0	3,6	209,9	4,0
10080	168	83,3	1,4	100,2	1,7	110,7	1,8	124,4	2,1	144,3	2,4	164,7	2,7	178,1	2,9	195,6	3,2	220,8	3,7

# Starkniederschlagshöhen und -spenden gemäß KOSTRA-DWD-2020

## Rasterfeld 137109

(Zeile 137, Spalte 109)

### Örtliche Unsicherheiten in Abhängigkeit von Wiederkehrzeit T und Dauerstufe D

Dauerstufe D		Wiederkehrzeit T								
		1 a	2 a	3 a	5 a	10 a	20 a	30 a	50 a	100 a
min	Std	± %	± %	± %	± %	± %	± %	± %	± %	± %
5		22	23	24	24	25	26	26	27	27
10		23	24	25	26	27	27	28	28	29
15		22	24	25	26	26	27	28	28	29
20		22	23	24	25	26	27	27	28	28
30		21	22	23	24	25	26	26	26	27
45		19	21	22	22	23	24	25	25	26
60	1	18	19	20	21	22	23	23	24	24
90	1,5	16	18	18	19	20	21	21	22	22
120	2	15	16	17	18	19	20	20	21	21
180	3	13	14	15	16	17	18	18	19	19
240	4	12	13	14	15	16	16	17	17	18
360	6	10	12	12	13	14	15	15	15	16
540	9	9	10	11	12	12	13	13	14	14
720	12	9	10	10	11	11	12	12	13	13
1080	18	9	9	9	10	10	11	11	12	12
1440	24	9	9	9	10	10	10	11	11	11
2880	48	12	11	11	11	11	11	11	11	11
4320	72	14	13	12	12	12	12	12	12	12
5760	96	15	14	14	13	13	13	13	13	12
7200	120	17	15	15	14	14	14	14	13	13
8640	144	18	16	16	15	15	15	14	14	14
10080	168	19	17	17	16	16	15	15	15	15

### Parameter für abweichende T und D

#### Lokationsparameter $\xi$ (Xi)

15,45433058

#### Skalenparameter $\alpha$ (Alpha)

4,36265214

#### Formparameter $\kappa$ (Kappa)

-0,1

#### 1. Koutsoyiannis-Parameter $\theta$ (Theta)

0,0

#### 2. Koutsoyiannis-Parameter $\eta$ (Eta)

0,67114021

Parameter für dauerstufenübergreifende Extremwertschätzung nach KOUTSOYIANNIS et al. 1998.

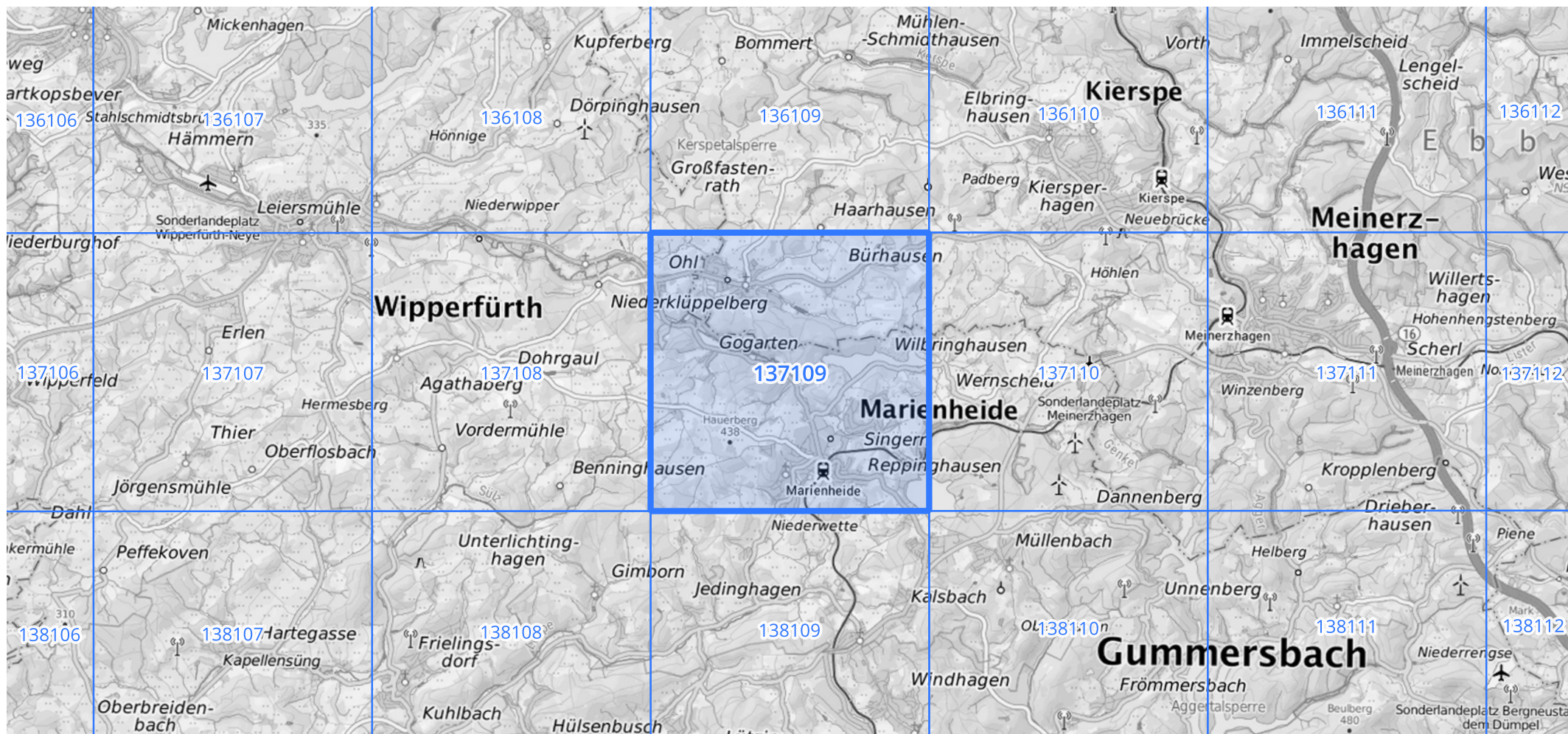
Siehe auch Anwendungshilfe zu KOSTRA-DWD-2020 des Deutschen Wetterdienstes.

# Starkniederschlagshöhen und -spenden gemäß KOSTRA-DWD-2020

## Rasterfeld 137109

(Zeile 137, Spalte 109)

### Übersichtskarte des Rasterfeldes 137109, M 1 : 100 000



Quelle Rasterdaten: KOSTRA-DWD-2020 des Deutschen Wetterdienstes, Stand 12/2022.

Seite 3 von 3

Kartendarstellung: © Bundesamt für Kartographie und Geodäsie (2023), Datenquellen: [https://sgx.geodatenzentrum.de/web\\_public/gdz/datenquellen/Datenquellen\\_TopPlusOpen.html](https://sgx.geodatenzentrum.de/web_public/gdz/datenquellen/Datenquellen_TopPlusOpen.html)

Für die Richtigkeit und Aktualität der Angaben wird keine Gewähr übernommen. Erstellt 01/2023.